



MODEL-NR.:
T01860G07 / T01870G07

*Elektrische Klassifizierung für den Baum
(Nur für den Innenbereich)

Eingangsleistung: AC 100-240 V~50/60 Hz, 0.35 A

Ausgangsleistung: DC 29 V, 0.4 A

Fernbedienung: 0.4 A

Frequenzbereich: 433.92 MHz

Maximale Ausgangsleistung: 0 dBm

BENÖTIGEN SIE HILFE?

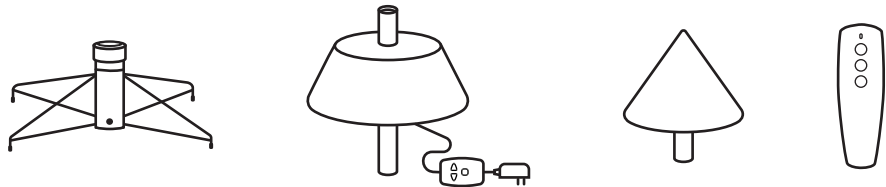
Bitte nicht an das Geschäft zurückgeben.

Bitte besuchen Sie uns unter: www.polygroup.com

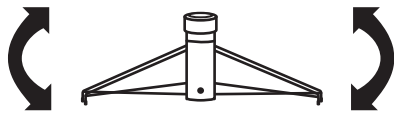
oder wenden Sie sich bitte an unser Kundendienstzentrum.

Eingeführt von, 50NRTH GmbH, Straßburgstrasse 14-16

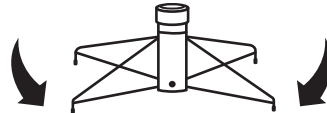
54516 Wittlich, Germany, Tel.: +49 (0) 6571 / 95117-0



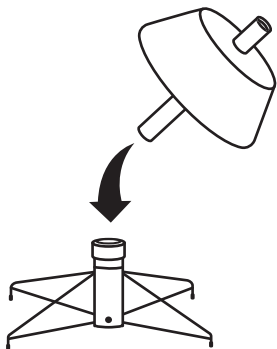
1



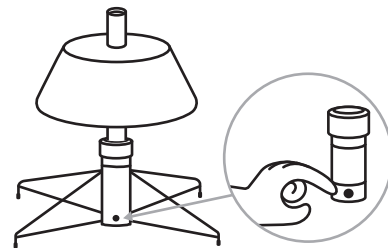
2



3

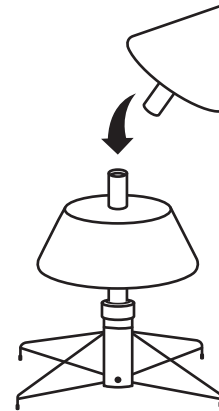


4

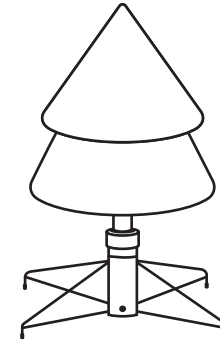


Tel.: +49 (0) 6571 / 95117-0
www.50NRTH.com

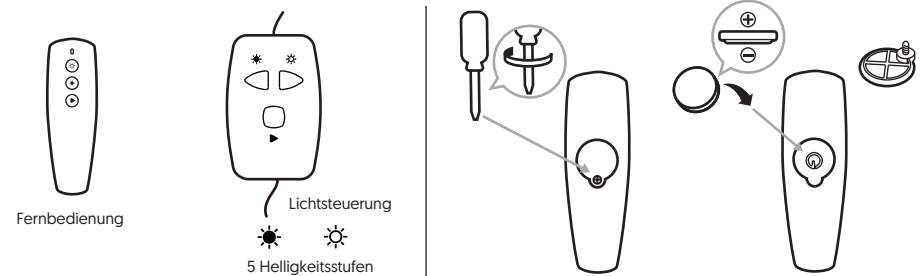
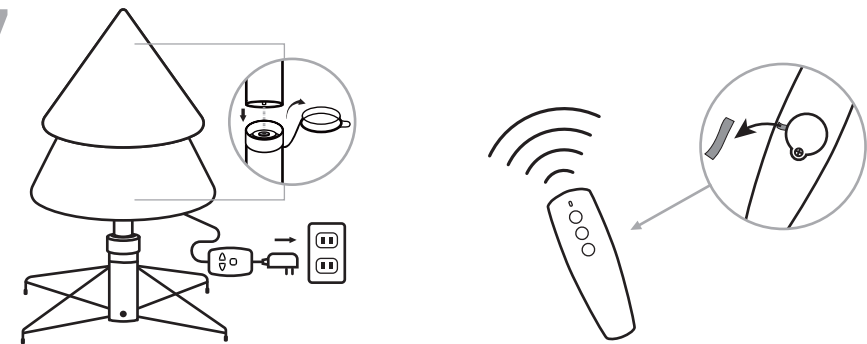
5



6



7



© 7 vordefinierte Lichteffekte

- (1) Ständiges Leuchten
- (2) Langsam erlöschend
- (3) Schnell erlöschend
- (4) In 3 Geschwindigkeiten erlöschend
- (5) Langsam blinkend
- (6) Schnell blinkend
- (7) In 3 Geschwindigkeiten blinkend

Standard-Zeitur: [Diese Funktion muss angezeigt sein.]
Die Lichter bleiben 8 Stunden lang eingeschaltet und werden dann für 16 Stunden ausgeschaltet. Die Funktion der Zeitur wird neu gestartet, wenn eine beliebige Steuertaste gedrückt oder die Hauptstromversorgung der Lichter wieder angeschlossen wird.

Speicherfunktion: [Diese Funktion kann nicht angezeigt werden, wenn kein Platz zur Verfügung steht.]
Wenn Sie den Netzstecker ziehen und das Gerät wieder an die Steckdose anschließen, nimmt das Gerät den letzten Lichteffekt und die letzte Helligkeitsstufe wieder auf, die vor dem Stromausfall gewählt wurden.

FORMUNG DES BAUMES

- Formen Sie die Zweige vom unteren Baumabschnitt bis zur Spitze. Beginnen Sie mit den Zweigspitzen, die am weitesten von der Stange entfernt sind, und fächern Sie die Zweigspitzen eine nach der anderen auf. Spreizen Sie die Spitzen nach außen, um die volle Wirkung der Zweigspitzen zu erzielen (siehe Bild unten).



- Nachdem Sie den gesamten Baum in Form gebracht haben, treten Sie einen Schritt zurück und prüfen Sie Ihren Baum aus allen Winkeln mit etwas Abstand. Achten Sie auf Lücken zwischen den Ästen, insbesondere im Verbindungsbereich zwischen den Stammteilen, und beenden Sie die Formung, indem Sie die Lücken so weit wie möglich schließen, um ein schönes nahtloses Aussehen zu erzielen.

Bei einem Baum mit Lichtern, formen Sie diesen bei eingeschalteten Lichtern, um sicherzustellen, dass die Lichter richtig funktionieren. Bringen Sie die Lampen nach außen in Form, da eine fehlerhafte Formgebung die Gesamtoptik des Baumes beeinträchtigt.

⚠️ WARNUNG

- Dieses Produkt enthält eine kontrollierte Freisetzung der Zellbatterie CR2032. Bei Verschlucken kann sie aufgrund von Verätzungen und einer möglichen Perforation der Speiseröhre innerhalb schwerer Verletzungen oder den Tod verursachen – suchen Sie sofort einen Arzt auf.
- Kleinteile – bitte bewahren Sie Batterien außerhalb der Reichweite von Kindern auf.
- Wenn Sie den Verdacht haben, dass Ihr Kind eine Knopfzellenbatterie verschluckt oder eingeführt hat, suchen Sie sofort einen Arzt auf.
- Vergewissern Sie sich, dass das Batteriefach korrekt gesichert ist (z.B., dass die Schraube oder ein anderes mechanisches Befestigungselement angezogen ist), und verwenden Sie die Fernbedienung nicht, wenn das Batteriefach nicht gesichert ist.
- Entsorgen Sie verbrauchte Knopfzellenbatterien sofort und auf sichere Weise. Leere Batterien können immer noch gefährlich sein.
- Informieren Sie andere über die mit Knopfzellenbatterien verbundenen Risiken und wie sie ihre Kinder schützen können.
- Setzen Sie die Lichter keiner Feuchtigkeit aus.
- Entfernen Sie die Batterien, wenn die Fernbedienung ungenutzt bleibt und die Batterien voraussichtlich über einen längeren Zeitraum nicht genutzt werden bzw. wenn sie verbraucht sind.
- Entsorgen Sie die verbrauchte Batterie ordnungsgemäß entsprechend den Anweisungen auf den Batterien und den örtlichen Gesetzen und Vorschriften für die Entsorgung von Sondermüll.
- Reinigen Sie die Batteriekontaktflächen vor dem Einsetzen der Batterie.
- Entsorgen Sie Batterien nicht durch Verbrennen - Batterien können auslaufen oder platzen.
- Verwenden Sie für die Fernbedienung nur CR2032-Knopfzellenbatterien.



ENTSORGUNG VON ALTBATTERIEN

Die Batterie kann gefährliche Stoffe enthalten, welche die Umwelt und die menschliche Gesundheit gefährden könnten. Dieses Symbol auf der Batterie und/oder der Verpackung weist darauf hin, dass verbrauchte Batterien nicht als Hausmüll behandelt werden dürfen. Batterien sollten an einer geeigneten Sammelstelle für Recycling entsorgt werden. Indem Sie sicherstellen, dass die verbrauchten Batterien korrekt entsorgt werden, tragen Sie dazu bei, mögliche negative Folgen für die Umwelt und die menschliche Gesundheit zu vermeiden. Die Wiederverwertung von Materialien trägt zur Bewahrung natürlicher Ressourcen bei. Für weitere Informationen zum Recycling von Altbatterien wenden Sie sich bitte an den örtlichen Abfallentsorgungsdienst Ihrer Gemeinde.



Hiermit erklärt Polygroup, dass der Weihnachtsbaum im Einklang mit RED 2014/53/EU steht.



Entsorgen Sie Elektrogeräte nicht als unsortierten Hausmüll, sondern nutzen Sie getrennte Sammelstellen. Informieren Sie sich bei Ihrer Gemeindeverwaltung über die verfügbaren Sammelsysteme. Wenn Elektrogeräte auf Deponien oder Mülldeponien entsorgt werden, können gefährliche Stoffe ins Grundwasser austreten und in die Nahrungskette gelangen, was Ihrer Gesundheit und Ihrem Wohlbefinden schadet.

VORSICHT

- Zur Verringerung von Brand- und Stromschlaggefahr:
 - Verwenden Sie nur das Netzteil, welches mit diesem Produkt geliefert wird. Die Verwendung eines anderen Adapters führt zur Beschädigung der Leuchten und kann zu Bränden oder Stromschlägen führen;
 - Installieren Sie Lichterketten nicht in einer Weise, welche die Drahtisolierung durchschneiden oder beschädigen könnte.
- Die Lichtquelle dieser Leuchte ist nicht austauschbar; wenn die Lichtquelle das Ende ihrer Lebensdauer erreicht, ist die gesamte Leuchte zu ersetzen.
- Verbinden Sie die Lichterkette nicht mit der Stromversorgung, während sie sich in der Verpackung befindet.
- Teile dieser Lichterkette dürfen nicht mit Teilen der Lichterkette eines anderen Herstellers verbunden werden.
- Die Lämpchen sind nicht austauschbar.
- Eine Verbindung darf nur durch die Verwendung der mitgelieferten Steckverbinder hergestellt werden. Alle offenen Enden müssen vor der Verwendung abgedichtet werden.

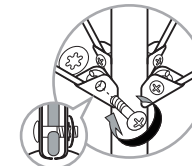
TIPPS ZUR FEHLERBEHEBUNG

Bei Bäumen, die bereits mit einer Lichterkette ausgestattet sind, der Baum jedoch nicht leuchtet:

- Stellen Sie sicher, dass alle Anschlüsse korrekt angeschlossen sind, und der Adapter fest in die Steckdose eingesteckt ist.
- Drehen Sie die Pole vorsichtig, um sicherzustellen, dass die Pol-zu-Pol-Verbindung gesichert ist.
- Prüfen Sie, ob die Verbindung zwischen den Steckern der Lichterkette und den Verlängerungskabeln locker ist.
- Wenn der Baum mit einem Fußpedal ausgestattet ist, versuchen Sie, auf die Ein-/Aus-Taste zu treten.

Loser Scharnierstift

- Im Lieferumfang sind zusätzliche Scharnierstifte für die Reparatur der Scharniere enthalten. Platzieren Sie die Abzweigung im Schlitz der Halterung.
- Führen Sie einen neuen Scharnierstift durch die Bohrung, und befestigen Sie ihn mit der Sicherungsscheibe.



LAGERUNGSHINWEISE

- Ziehen Sie zuerst den Netzstecker aus der Steckdose und entfernen Sie dann alle Gegenstände und Dekorationen.
- Demontieren Sie den Baum von oben nach unten. Beginnen Sie mit der Baumspitze und heben Sie sie vorsichtig und gerade nach oben, um den unteren Teil zu entfernen. Klappen Sie alle Äste zur Stange.
- Fahren Sie fort, indem Sie jeden Abschnitt von dem darunter liegenden Abschnitt vorsichtig gerade nach oben heben und alle Äste zur Stange hin klappen, bis der unterste Abschnitt aus dem Baumständer entfernt ist. Decken Sie die Schutzkappe an den Stangen ab, um eine Beschädigung der Innenteile zu vermeiden.
- Legen Sie alle Baumteile vorsichtig in den Versandkarton und verschließen Sie ihn mit Klebeband.
- Wenn Sie den Baum nicht benutzen, lagern Sie ihn bitte an einem kühlen, trockenen und vor Sonnenlicht geschützten Ort. Wenn Sie Ihren Baum übermäßiger Hitze oder Feuchtigkeit aussetzen, kann er Schaden davontragen.



ERSATZTEILE

Jede Abzweigung umfasst Scharnierstifte und Unterlegscheiben. Wenn Sie zusätzliche Teile benötigen, wenden Sie sich bitte an unseren Kundendienst:

🌐	☎️	✉️	🌐	☎️	✉️
UK	+44 (0) 330 090 4414	support@poly-group.co.uk	BG		service.polygroupbg@gmail.com
FR	+33 (0) 969 360 535	aide@polypool.fr	GR	+30 210 6831030	info@homeandcamp.gr
ES	+34 (0) 900 905 437	apoyo@polypool.es	HU		sales@globalbrandscee.com
IT	+39 (0) 332 730 083	info@globalfar.com	RO	+40 726 473955	polygroupservice.ro@gmail.com
DE	+49 (0) 621 845 5210	service@rms-gruppe.de	RS	+381 (0) 637 137 822	polygroupsrbija@gmail.com
AU	+61 (3) 989 70 700	contact@SlumberTrek.com.au	DK		polygroup@mextoys.dk
NL	+31 (0) 88 002 06 55	service@poly-group.nl			