

LED-Außenstern

Bedienungsanleitung

ART. NR. 9700-1000-04, rot
ART. NR. 9700-1001-04, weiß
ART. NR. 9700-1001-118, grau

Packungsinhalt

- LED-Außenstern
- Transformator, IP44 (für den Innen- und Außenbereich geeignet)
- Bedienungsanleitung

Bitte stellen Sie vor der ersten Inbetriebnahme sicher, dass das Produkt vollständig und unbeschädigt ist.

Technische Daten

LED-Außenstern

- 4,5 V = 2,5 W
- Zuleitung: ca. 7,5 m
- Größe: ca. 44 x 48 x 57 cm (B x H x T)




Transformator


- 220 - 240 V ~ 50-60 Hz, 3,6 W



Changzhou Jutai Electronic Co., Ltd.
No. 8 Longfa Road, Xinbei District,
Changzhou 213031,
Jiangsu
China

Zeichenerklärung

 Konformitätserklärung. Mit diesem Symbol gekennzeichnete Produkte erfüllen alle anzuwendenden Gemeinschaftsvorschriften des Europäischen Wirtschaftsraums.

 Das SGS-Siegel bestätigt, dass der Transformator bei bestimmungsgemäßem Gebrauch sicher ist. Das Symbol „GS“ steht für geprüfte Sicherheit. Produkte, die mit diesem Zeichen gekennzeichnet sind, entsprechen den Anforderungen des deutschen Produktsicherheitsgesetzes (ProdSG).

 Mit diesem Symbol wird Gleichstrom gekennzeichnet.

 Mit diesem Symbol wird Wechselstrom gekennzeichnet.



Mit diesem Symbol gekennzeichnete Elektrogeräte gehören der Schutzklasse II an (Transformator).



Mit diesem Symbol gekennzeichnete Elektrogeräte gehören der Schutzklasse III an. (LED-Außenstern)

IP44

Geschützt gegen feste Fremdkörper > 1 mm, geschützt gegen Spritzwasser.



Altgeräte dürfen nicht in den Hausmüll!



Dieser Artikel verfügt über eine 6 Stunden Timerfunktion.

Sicherheitshinweise

Bestimmungsgemäße Verwendung

- Der LED-Außenstern ist ausschließlich zur dekorativen Beleuchtung im Innen- und Außenbereich vorgesehen. Er ist nicht zur Raumbeleuchtung im Haushalt geeignet.
- Der Artikel ist ausschließlich für den Privatgebrauch bestimmt.
- Der LED-Außenstern darf nur in Kombination mit dem beiliegenden IP44 Transformator betrieben werden. Es muss sichergestellt sein, dass die Netzspannung mit der Eingangsspannung des Transformators übereinstimmt.
- Der Artikel darf nur von Personen über 14 Jahren verwendet werden.

Bestimmungswidrige Verwendung

Folgende Anwendungen sind bestimmungswidrig und somit nicht zulässig:

- Einsatz im gewerblichen Bereich.
- Elektrisches Verbinden mit einer anderen Lichterkette.
- Betrieb des Artikels in der Verpackung. Brandgefahr!
- Betrieb des Artikels in der Nähe von scharfen und entzündlichen Gegenständen.
- Austausch der LED's. Die LED's sind nicht austauschbar.
- Betrieb des Artikels im beschädigten Zustand.
- Nutzung des Artikels als Spielzeug.

Restrisiken

WARNUNG! Stromschlag- und Überhitzungsgefahr!

Unsachgemäßer Umgang mit dem Artikel kann zum Stromschlag und zu Bränden führen.

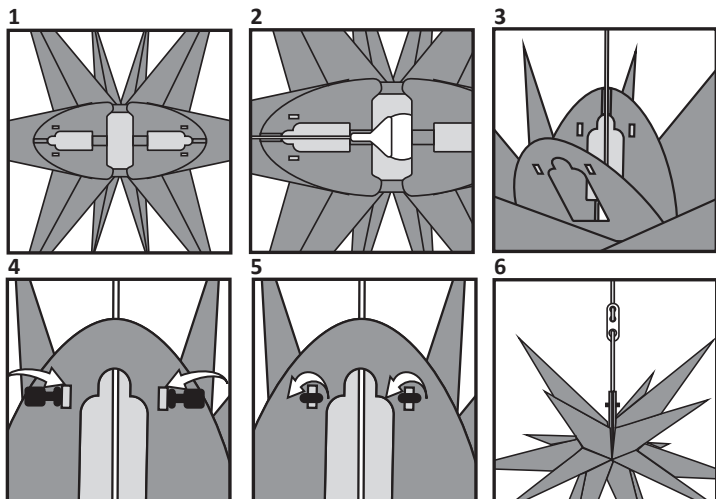
- Vermeiden Sie jegliche Beschädigung an der Isolierung.
- Dieser Artikel darf ohne ordnungsgemäß angebrachte Dichtungsringe nicht benutzt werden.
- Überprüfen Sie vor jedem Netzanschluss das Kabel auf Beschädigungen.
- Der LED-Außenstern darf nicht an die Netzversorgung angeschlossen werden, wenn er noch in der Verpackung ist.

Der Hersteller oder Händler übernimmt keine Haftung für Schäden, die durch nicht bestimmungsgemäßen oder falschen Gebrauch entstanden sind. Bei Nichteinhaltung der Warn- und Anwendungshinweise erlischt jeglicher Garantieanspruch.

Bewahren Sie die Bedienungsanleitung auf.

Aufbauanleitung

- Wir empfehlen den Aufbau mit 2 Personen bei Raumtemperatur, da der Kunststoff bei Kälte härter wird und dann eher beschädigt werden kann.
- Falten Sie den LED-Außenstern bis zur Hälfte auseinander. (1)
- Legen Sie das Leuchtmittel in das Innere des LED-Außensterns und platzieren die Fassung in der dafür vorgesehenen Mulde. (2)
- Achten Sie beim Schließen des LED-Außensterns darauf, dass das Kabel in der oberen Führung liegt. (3)
- Verschließen Sie nun die beiden Hälften der Kunststoffhalterung mit den anhängenden Steckverbindern und fixieren diese durch Drehen um 90°. (4+5)
- Dabei hält am besten 1 Person den LED-Außenstern fest, während die 2. Person die Steckverbindungen montiert.
- Hängen Sie den LED-Außenstern entweder direkt mit dem Kabel oder mit der am Kabel befestigten Zugentlastung auf. (6)



Inbetriebnahme

- Verbinden Sie den LED-Außenstern mit dem Transformator.
- Schrauben Sie die Kappe auf das Gewinde.
- Stecken Sie den Transformator in die Steckdose und der LED-Außenstern leuchtet permanent (Dauerbetrieb).
- Drücken Sie den Knopf und die Timerfunktion ist aktiviert (grünes Leuchten).
- Drücken Sie den Knopf noch einmal und der LED-Außenstern leuchtet wieder im Dauerbetrieb (grünes Leuchten erlischt).

Timerfunktion

Nach Aktivierung der Timerfunktion schaltet sich der LED-Außenstern ein und wird sich jeden Tag zur gleichen Uhrzeit automatisch erneut einschalten und nach 6 Stunden wieder ausschalten.



Verwendung mit Zeitschaltuhren (nicht im Lieferumfang enthalten)

Der LED-Außenstern ist im Dauerbetrieb mit Zeitschaltuhren kompatibel.

Reinigung

ACHTUNG! Vor jeder Reinigung immer den Transformator vom Netz trennen!
Reinigen Sie den Artikel nur mit einem trockenen Tuch oder Staubwedel.

Wartung

Ein Austausch von LEDs ist nicht möglich. Bei Ausfall einer LED leuchten alle anderen weiter. Der Artikel kann weiterhin gefahrlos betrieben werden.

Aufbewahrung

Lagern Sie den Artikel trocken.

Entsorgungshinweise

Führen Sie den Artikel im Interesse des Umweltschutzes einer fachgerechten Entsorgung zu. Werfen Sie den Artikel nicht in den Hausmüll, sondern geben Sie ihn an einer Sammelstelle für Elektroschrott ab.



Das Symbol mit der durchgestrichenen Mülltonne bedeutet, dass Elektro- und Elektronikgeräte nicht zusammen mit dem Hausmüll entsorgt werden dürfen. Verbraucher sind gesetzlich dazu verpflichtet, Elektro- und Elektronikgeräte am Ende ihrer Lebensdauer einer vom unsortierten Siedlungsabfall getrennten Erfassung zuzuführen. Auf diese Weise wird eine umwelt- und ressourcenschonende Verwertung sichergestellt.

Batterien und Akkumulatoren, die nicht fest vom Elektro- oder Elektronikgerät umschlossen sind und zerstörungsfrei entnommen werden können, sind vor der Abgabe des Geräts an einer Erfassungsstelle von diesem zu trennen und einer vorgesehenen Entsorgung zuzuführen. Das Gleiche gilt für Lampen, die zerstörungsfrei aus dem Gerät entnommen werden können.

Elektro- und Elektronikgerätebesitzer aus privaten Haushalten können diese bei den Sammelstellen der öffentlich-rechtlichen Entsorgungsträger oder bei den von den Herstellern bzw. Vertreibern im Sinne des ElektroG eingerichteten Sammelstellen abgeben. Die Abgabe von Altgeräten ist unentgeltlich.

Generell haben Vertreter die Pflicht, die unentgeltliche Rücknahme von Altgeräten durch geeignete Rücknahmemöglichkeiten in zumutbarer Entfernung zu gewährleisten.

Verbraucher haben die Möglichkeit zur unentgeltlichen Abgabe eines Altgeräts bei einem rücknahmepflichtigen Vertreter, wenn sie ein gleichwertiges Neugerät mit einer im Wesentlichen gleichen Funktion erwerben. Diese Möglichkeit besteht auch bei Lieferungen an einen privaten Haushalt. Im Fernabsatzhandel beschränkt sich die Möglichkeit einer unentgeltlichen Abholung bei Erwerb eines Neugeräts auf Wärmeüberträger, Bildschirmgeräte und Großgeräte, die mindestens eine Außenkante mit einer Länge von mehr als 50 cm besitzen. Der Vertreter hat den Verbraucher bei Abschluss des Kaufvertrags bezüglich einer entsprechenden Rückgabeabsicht zu befragen. Abgesehen davon können Verbraucher bis zu drei Altgeräte einer Geräteart bei einer Sammelstelle eines Vertreibers unentgeltlich abgeben, ohne dass dies an den Erwerb eines Neugeräts geknüpft ist. Allerdings dürfen die Kantenlängen der jeweiligen Geräte 25 cm nicht überschreiten.

Elektro- und Elektronikgeräte der Informations- und Kommunikationstechnik, wie zum Beispiel Computer oder Smartphones, enthalten häufig personenbezogene Daten. Verbraucher sind selbst dafür verantwortlich, diese vor der Abgabe der Geräte zu löschen.

Auch die Verpackungsmaterialien sind Rohstoffe! Führen Sie diese deshalb dem Rohstoffkreislauf zu. Über Adressen und Öffnungszeiten der Sammelstellen informiert Sie die örtliche Verwaltung.

Importiert für:
Weles Brands GmbH
- ein Unternehmen der Weles Gruppe -
Gewerbeallee 15-19
45478 MÜLHEIM AN DER RUHR
GERMANY
Willkommen@weles-brands.de
www.gartenfreude24.de
WEEE-Reg.-Nr. DE 28952484

WERBENEUN

JOB-NAME / JOBNAME (LAND):

LED-Außenstern WELES

JOB-NO. / JOBNUMMER:

OVI_015_22

NAME OF ARTWORK / DATEINAME:

L_015_22_An1-LED-Aussenstern-WELES.ai

SIZE OF ARTWORK / FORMAT:

210 x 297 mm

Fließtext: 10 pt, Headline: 12 pt

CE-Logo: 7 mm, Tonne: 8 mm

INK-COLORS / FARBEN:

■ Black

MISCELLANEOUS / SONSTIGES:

Cutline (do not print)

PAGES / SEITEN:

2

DATE / DATUM (KORREKTUR-VERSION):

14.04.2022 (-. Korrektur)