

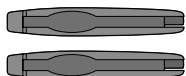
# Tchibo

## Fahrrad-Reparaturset

de Gebrauchsanleitung

Artikelnummer: 637 700

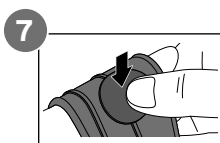
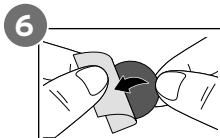
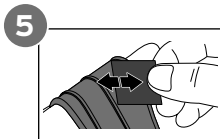
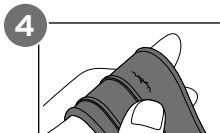
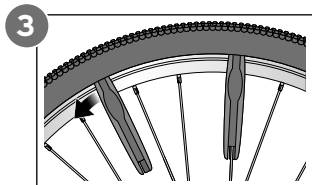
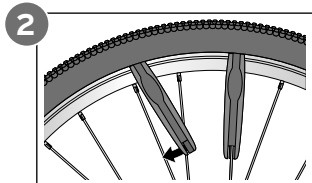
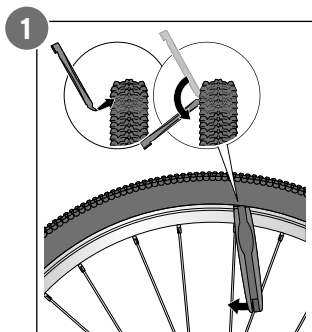
2x  
Mantelheber



3x  
Flicken Ø 2,5cm



1x  
Schleifpapier



## Verwendungszweck

Der Artikel ist für kleine Flickarbeiten unterwegs am Fahrradschlauch vorgesehen.

Der Artikel ist für den Privatgebrauch konzipiert und für gewerbliche Zwecke ungeeignet.

## GEFAHR für Kinder

Der Artikel ist kein Spielzeug. Halten Sie Kinder von dem Artikel fern und bewahren Sie ihn außerhalb deren Reichweite auf.

## Bauen Sie bei einer Reifenpanne das Laufrad aus:

1. Entfernen Sie Ventilkappe, obere Ventilmutter und Ventil.
2. Drücken Sie den Reifen über dem Ventil ein und schrauben Sie die untere Ventilmutter ab.
3. Hebeln Sie mit den 2 Mantelhebern – beginnend in Ventilnähe – den Radmantel über den Felgenreand (**Bild 1-3**).
4. Nehmen Sie den Schlauch heraus und suchen Sie das Loch (**Bild 4**).
5. Rauhen Sie die beschädigte Stelle mit dem Schleifpapier auf (**Bild 5**).
6. Kleben Sie den Flicker auf und drücken Sie ihn mit viel Kraft an (**Bild 6-7**).
7. Prüfen Sie vor dem Zusammenbauen, ob ein Fremdkörper im Reifen steckt. Damit Sie sich nicht verletzen, fahren Sie am besten mit einem Tuch innen im Reifen entlang.  
Ziehen Sie den Fremdkörper gegebenenfalls heraus.

8. Schlauch einsetzen: Ziehen Sie als erstes den Ventilschaft durch das entsprechende Loch in der Felge. Drehen Sie die untere Ventilmutter einige Umdrehungen auf (noch nicht festdrehen) und setzen Sie das Ventil wieder ein.


9. Pumpen Sie etwas Luft in den Schlauch und legen Sie den Schlauch in die Felge.

10. Ziehen Sie den Radmantel (beim Ventil beginnend) über den Felgenreand auf.

Drücken Sie dabei den Ventilschaft in den Radmantel, damit der Schlauch nicht eingeklemmt wird.

11. Richten Sie den Reifen aus. Die Umlaufmarkierung am Reifen soll rundum den gleichen Abstand zum Felgenreand haben.

12. Pumpen Sie den Reifen vollständig auf und ziehen Sie die untere Ventilmutter fest.

 Hat der Reifen eine Laufrichtungskennzeichnung (z.B. einen Pfeil), dann beachten Sie beim Reifenaufziehen und Radeinbau die Richtung. Achten Sie beim Radeinbau außerdem auf ausreichende Kettenspannung. Die Kette darf sich maximal 1 bis 1,5 cm nach oben oder unten drücken lassen.



[www.tchibo.de/anleitungen](http://www.tchibo.de/anleitungen)