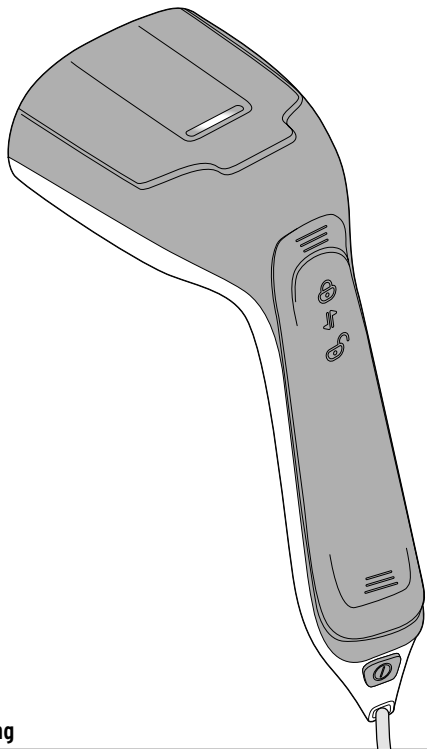


Dampfbürste



de Bedienungsanleitung

135598HB1XXIV · 2023-06

Liebe Kundin, lieber Kunde!

Mit Ihrer neuen Dampfbürste können Sie schnell und praktisch Textilien auffrischen und Knitterfalten entfernen. Auch Polster und Gardinen lassen sich damit leicht glätten.

Wir wünschen Ihnen viel Freude mit Ihrer neuen Dampfbürste.

Inhalt

- 3 Zu dieser Anleitung**
- 4 Sicherheitshinweise**
- 8 Auf einen Blick (Lieferumfang)**
- 9 Wassertank befüllen**
- 10 Gebrauch**
 - 11 Glätten von Bekleidung
 - 13 Polster, Gardinen und Vorhänge
 - 13 Dampfbügeln
 - 13 Fussel entfernen mit der Fusselbürste
- 14 Nach dem Gebrauch**
 - 14 Reinigen
 - 14 Lagern
- 14 Technische Daten**
- 15 Entsorgen**

Zu dieser Anleitung

Der Artikel ist mit Sicherheitsvorrichtungen ausgestattet. Lesen Sie trotzdem aufmerksam die Sicherheitshinweise und benutzen Sie den Artikel nur wie in dieser Anleitung beschrieben, damit es nicht versehentlich zu Verletzungen oder Schäden kommt.

Bewahren Sie diese Anleitung zum späteren Nachlesen auf.
Bei Weitergabe des Artikels ist auch diese Anleitung mitzugeben.

Zeichen in dieser Anleitung:



Dieses Zeichen warnt Sie vor Verletzungsgefahren.



Dieses Zeichen warnt Sie vor Verletzungsgefahren durch Elektrizität.



Dieses Zeichen warnt Sie vor Verbrennungen durch heiße Oberflächen bzw. Verbrühungen durch aufsteigenden Wasserdampf.

Das Signalwort **GEFAHR** warnt vor möglichen schweren Verletzungen und Lebensgefahr.

Das Signalwort **WARNUNG** warnt vor Verletzungen und schweren Sachschäden.

Das Signalwort **VORSICHT** warnt vor leichten Verletzungen oder Beschädigungen.



So sind ergänzende Informationen gekennzeichnet.

Sicherheitshinweise

Verwendungszweck

Die Dampfbürste ist für das Dämpfen und Glätten von handelsüblichen Textilien konzipiert.

Die Dampfbürste ist ausschließlich zum Einsatz mit Wasserdampf vorgesehen. Der Einsatz ohne Wasser ist unzulässig.

Der Artikel ist zum Gebrauch in trockenen Innenräumen geeignet. Gebrauchen Sie ihn nicht im Freien oder in Räumen mit hoher Luftfeuchtigkeit.

Der Artikel ist für den Privatgebrauch konzipiert und für gewerbliche Zwecke ungeeignet.

Gefahr für Kinder und Personen mit eingeschränkter Fähigkeit Geräte zu bedienen

- Dieses Gerät kann von Kindern ab 8 Jahren und von Personen mit ...
... eingeschränkten physischen, sensorischen oder geistigen Fähigkeiten oder
... Mangel an Erfahrung und/oder Wissen benutzt werden, wenn sie ...
... beaufsichtigt oder
... bezüglich des sicheren Gebrauchs des Gerätes unterwiesen wurden und die daraus resultierenden Gefahren verstanden haben. Die Reinigung und Wartung dürfen nicht durch Kinder ohne Beaufsichtigung durchgeführt werden. Kinder dürfen nicht mit dem Gerät spielen. Die Dampfbürste und deren Netzkabel müssen sich vom Einschalten bis zum vollständigen Abkühlen außerhalb der Reichweite von Kindern befinden, die jünger als 8 Jahre sind.
- Halten Sie Kinder von Verpackungsmaterial fern.
Es besteht u.a. Erstickungsgefahr!

Gefahren durch Elektrizität

- Nehmen Sie das Gerät nicht in Betrieb, wenn das Gerät selbst oder das Netzkabel sichtbare Schäden aufweist, das Gerät heruntergefallen ist oder Wasser austritt. Sollten Sie einen Schaden an Netzkabel, Stecker, Gehäuse oder an

einem anderen Teil feststellen, darf die Dampfbürste nicht weiter benutzt werden, bis der Schaden ordnungsgemäß behoben ist.

- Nehmen Sie keine Veränderungen am Artikel vor. Auch das Netzkabel darf nicht selbst ausgetauscht werden. Lassen Sie Reparaturen am Gerät oder am Netzkabel nur von einer Fachwerkstatt durchführen. Durch unsachgemäße Reparaturen können erhebliche Gefahren für den Benutzer entstehen.
- Ziehen Sie den Netzstecker aus der Steckdose, ...
 - ... bevor Sie Wasser einfüllen oder ausschütten,
 - ... wenn Sie das Gerät nicht benutzen,
 - ... wenn während des Betriebes Störungen auftreten,
 - ... nach dem Gebrauch und
 - ... bevor Sie das Gerät reinigen. Ziehen Sie den Stecker auch dann aus der Steckdose heraus, wenn Sie das Dämpfen nur kurzfristig unterbrechen. Ziehen Sie immer am Netzstecker, nicht am Netzkabel.
- Schließen Sie das Gerät nur an eine vorschriftsmäßig installierte Steckdose mit Schutzkontakten an, deren Netzspannung mit den technischen Daten des Gerätes übereinstimmt. Verwenden Sie kein Verlängerungskabel!
- Die Dampfbürste darf mit Wasser befüllt, aber niemals in Wasser oder andere Flüssigkeiten eingetaucht werden, da dann die Gefahr eines elektrischen Schlages besteht. Auch der Wassertank darf nicht in Wasser getaucht werden.
- Sollte beim Befüllen Wasser übergelaufen sein, trocknen Sie den Wassertank gründlich ab, bevor Sie ihn wieder einsetzen und das Gerät anschließen.
- Richten Sie den Dampf nicht auf elektrische Geräte oder Steckdosen. Achten Sie darauf, dass sich z.B. hinter Gardinen, die Sie glätten möchten, keine Steckdose befindet.
- Wickeln Sie das Netzkabel nicht um das Gerät.
- Das Netzkabel darf nicht geknickt oder gequetscht werden. Halten Sie das Netzkabel von den heißen Teilen der Dampfbürste, anderen Hitzequellen und scharfen Kanten fern.

- Achten Sie darauf, dass die Steckdose gut zugänglich ist, damit Sie im Bedarfsfall den Netzstecker schnell ziehen können. Verlegen Sie das Netzkabel so, dass es nicht zur Stolperfalle wird.

Gefahr von Verbrühungen, Verbrennungen und Brand

- Lassen Sie das Gerät nicht unbeaufsichtigt, wenn es mit der Steckdose verbunden oder noch heiß ist.



WARNUNG. Heiße Oberfläche.

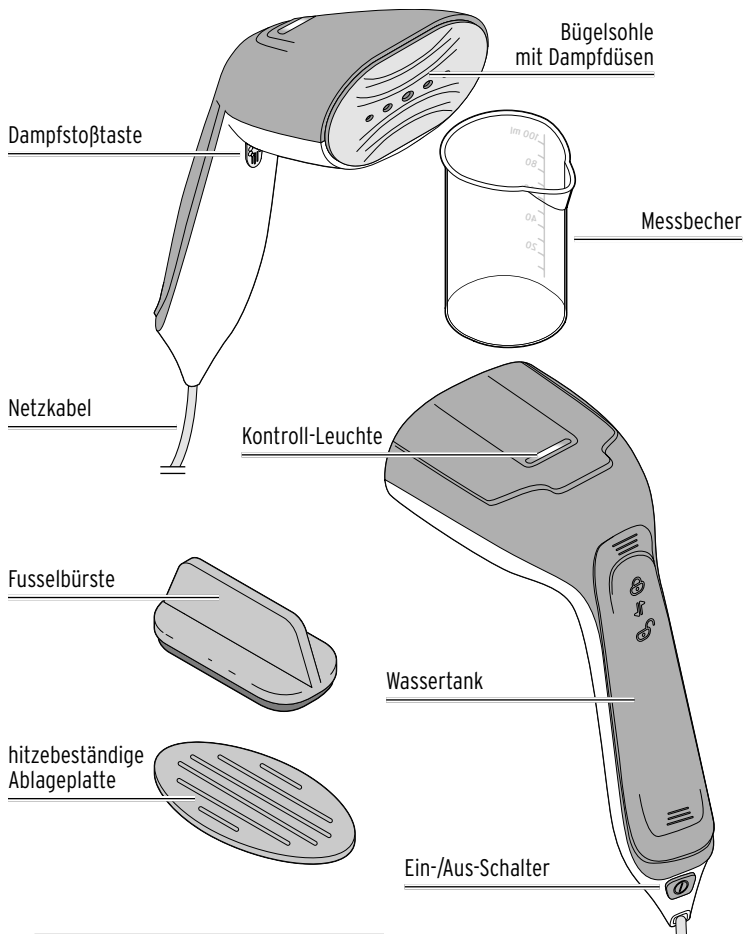
- Die Bügelsohle und der Bereich um die Bügelsohle werden während des Gebrauchs sehr heiß. Der austretende Dampf ist sehr heiß! Das Berühren der aufgeheizten Teile der Dampfbürste sowie des austretenden Dampfes führt zu Verbrennungen bzw. Verbrühungen.
- Dämpfen Sie Textilien keinesfalls am Körper! Legen Sie auch keine Hand unter die Textilien, um sie beim Dämpfen zu stützen.
- Richten Sie die Dampfbürste niemals auf Personen oder Tiere, insbesondere wenn Sie die Dampfstoßtaste drücken.
- Lassen Sie das Gerät abkühlen, bevor Sie es reinigen oder Wasser nachfüllen.
- Benutzen Sie die Dampfbürste immer auf einer stabilen Oberfläche und legen Sie sie auch nur dort ab. Legen Sie die Dampfbürste immer auf die hitzebeständige Ablageplatte. Vermeiden Sie Berührungen der Bügelsohle mit hitzeempfindlichen Oberflächen.
- Stellen Sie vor der Benutzung des Geräts sicher, dass die Dampfdüsen nicht verstopft sind.

Sachschäden

- Nehmen Sie das Gerät niemals mit leerem Wassertank in Betrieb. Kontrollieren Sie vor und während des Gebrauchs regelmäßig den Wasserstand.
- Leeren Sie den Wassertank nach jedem Gebrauch.
- Beachten Sie die Angaben in den zu bügelnden Textilien. Polyacryl, Acetat-Polyamid-Mischgewebe und ähnliche Stoffe dürfen nicht bedampft bzw. gebügelt werden.

- Verwenden Sie zum Reinigen keine scharfen Chemikalien, aggressive oder scheuernde Reinigungsmittel.
- Das Gerät kann nicht entkalkt werden. Befüllen Sie es deshalb vorzugsweise mit destilliertem oder entmineralisiertem Wasser. Füllen Sie keinen Essig und keine Entkalkungsmittel ein.

Auf einen Blick (Lieferumfang)

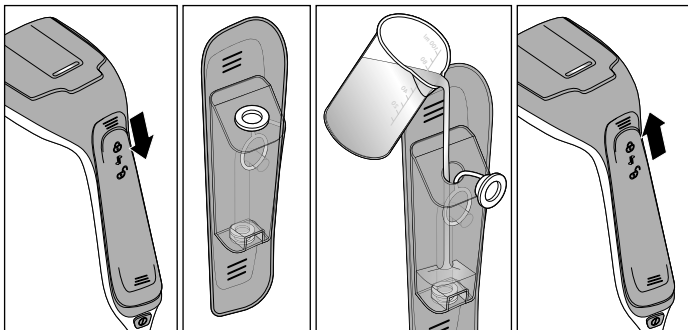




Wassertank befüllen



GEFAHR - Lebensgefahr durch Stromschlag

- Ziehen Sie den Netzstecker aus der Steckdose, bevor Sie Wasser einfüllen.
- Sollte beim Befüllen Wasser übergelaufen sein, trocknen Sie den Wassertank gründlich ab, bevor Sie ihn wieder aufsetzen und das Gerät anschließen.

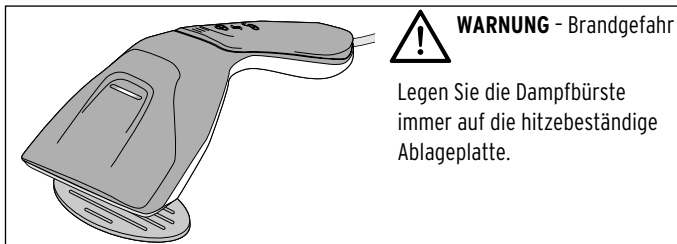


1. Schieben Sie den Wassertank in Richtung  ab.
2. Drehen Sie den Wassertank so, dass sich der Verschluss oben befindet.
3. Öffnen Sie den Verschluss und füllen Sie maximal bis zur unteren Kante der Schräge Wasser in den Wassertank.
4. Stecken Sie den Verschluss wieder auf die Einfüllöffnung und schieben Sie den Wassertank in Richtung  auf. Er muss hörbar und spürbar einrasten.



Füllen Sie kein Wasser mit Zusätzen wie z.B. Stärke oder Parfüm ein!
Um Kalkablagerungen zu vermeiden, verwenden Sie nur destilliertes oder entmineralisiertes Wasser, das Sie im Handel erhalten.


Gebrauch



Beim ersten Aufheizen kann es zu einer leichten Geruchsentwicklung kommen, die aber unbedenklich ist. Sorgen Sie für ausreichende Belüftung.

Bei der Herstellung der Dampfbürste können evtl. Produktionsrückstände an der Bügelsohle verblieben sein.


Wir empfehlen daher, zunächst ein altes Baumwolltuch o.Ä. zu bedampfen, um Politurrückstände zu entfernen, bevor Sie Ihre neue Dampfbürste für Ihre Wäsche, Kleidung etc. verwenden.

1. Hängen Sie ein altes Kleidungsstück auf einen Kleiderbügel.
2. Wickeln Sie das Netzkabel ganz ab.
3. Stecken Sie den Netzstecker in die Steckdose.
4. Drücken Sie den Ein-/Ausschalter .

Die Kontroll-Leuchte leuchtet, solange das Gerät aufheizt. Sobald die Kontroll-Leuchte erlischt, ist die Betriebstemperatur erreicht.


5. Drücken Sie die Dampfstoßtaste , halten Sie sie gedrückt und warten Sie, bis Dampf austritt.

Bewegen Sie die Dampfbürste über das alte Kleidungsstück abwärts, bis der Wassertank vollständig entleert ist.

 In den Dampferzeuger muss erst Wasser gepumpt werden, so dass anfangs kein Dampf austritt.

Warten Sie, bis die Kontroll-Leuchte erlischt und anzeigt, dass die Betriebstemperatur erreicht ist. Andernfalls kann die Dampfbürste tropfen.



6. Lassen Sie die Dampfstoßtaste  los, um den Dampfstoß zu beenden.

7. Drücken Sie den Ein-/Aus-Schalter , um das Gerät auszuschalten.

8. Ziehen Sie den Netzstecker aus der Steckdose.

Glätten von Bekleidung

Füllen Sie Wasser ein, wie im Kapitel „Wassertank befüllen“ beschrieben.

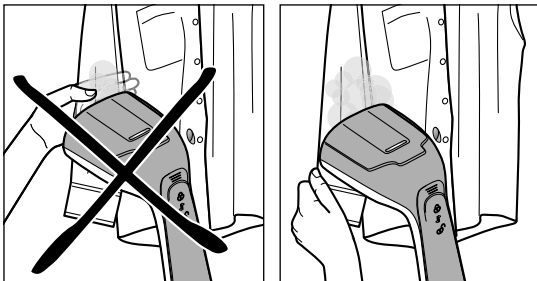
-  • Beim Drücken der Dampfstoßtaste wird Wasser in das Heizsystem gepumpt und tritt als Dampfstoß aus den Düsen aus. Der Dampf dringt tief in das Gewebe ein.
- Probieren Sie das Gerät zuerst an einer verdeckten Stelle des Stoffes aus.
 - Bei empfindlichen Materialien, wie z.B. Wolle, Wollgemischen, Cord, Samt und Seide, bedampfen Sie den Stoff aus einigerem Abstand.
1. Hängen Sie das Kleidungsstück auf einen Kleiderbügel. Hängen Sie Hosen am Hosensaum auf.
 2. Stecken Sie den Netzstecker in die Steckdose.
 3. Drücken Sie den Ein-/Ausschalter .
- Die Kontroll-Leuchte leuchtet, solange das Gerät aufheizt. Sobald die Kontroll-Leuchte erlischt, ist die Betriebstemperatur erreicht.






WARNUNG - Verbrühungsgefahr!

Legen Sie keine Hand unter die Textilien, um sie beim Dämpfen zu stützen.

4.



Spannen Sie den Stoff mit der freien Hand. Setzen Sie das Gerät mit leichtem Druck auf die Knitterstelle. Drücken Sie die Dampfstoßtaste  und halten Sie sie gedrückt. Bewegen Sie das Gerät auf dem Kleidungsstück abwärts und streichen Sie es mit der Bügelsohle glatt.

5. Wenn das Kleidungsstück ausreichend geglättet ist, lassen Sie die Dampfstoßtaste  los, um den Dampfstoß zu beenden.
 6. Drücken Sie den Ein-/Aus-Schalter , um das Gerät auszuschalten.
 7. Ziehen Sie den Netzstecker aus der Steckdose und lassen Sie das Gerät abkühlen, bevor Sie es wegräumen. Leeren Sie ggf. zuvor den Wassertank.
- ▷ Wenn der Wassertank zwischendurch leer wird, schalten Sie das Gerät aus und lassen Sie es abkühlen. Befüllen Sie den Wassertank, bevor Sie das Gerät erneut einschalten.

Polster, Gardinen und Vorhänge



GEFAHR - Lebensgefahr durch Stromschlag

Richten Sie den Dampf nicht auf elektrische Geräte oder Steckdosen. Achten Sie darauf, dass sich z.B. hinter Gardinen, die Sie glätten möchten, keine Steckdose befindet.

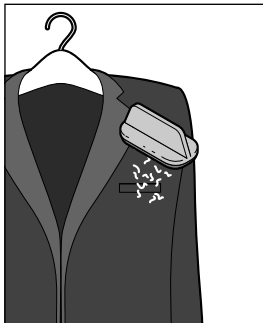
Gardinen und Vorhänge werden – wie Bekleidung – hängend behandelt und brauchen nicht abgenommen zu werden. Hängen Sie andere Stoffe, wie z. B. Tischtücher, über eine Stange. Führen Sie immer erst einen Test an einer verdeckten Stelle durch.

Dampfbügeln

Die Dampfbügel Funktion ist geeignet für alle Textilien, die mit 3 Punkten (•••) gekennzeichnet sind.

1. Legen Sie die Textilie auf ein Bügelbrett. Die Dampfbürste kann sowohl in aufrechter als auch in waagerechter Position verwendet werden.
2. Bügeln Sie, wie Sie es mit einem Bügeleisen gewohnt. Nutzen Sie die Dampfstoßfunktion wie im Abschnitt „Glätten von Bekleidung“ beschrieben.

Fussel entfernen mit der Fusselbürste



Um Fussel oder Haare zu entfernen, streichen Sie mit der Fusselbürste über die Textilie.

Nach dem Gebrauch

Reinigen

1. Schalten Sie das Gerät aus und ziehen Sie den Netzstecker aus der Steckdose.
2. Lassen Sie das Gerät vollständig abkühlen.
3. Leeren Sie den Wassertank aus.
4. Wischen Sie das Gehäuse und die hitzebeständige Ablageplatte hin und wieder mit einem leicht mit Wasser angefeuchteten Tuch ab. Verwenden Sie keine scharfen Chemikalien, aggressive oder scheuernde Reinigungsmittel.
5. Um die Fusselbürste zu säubern, bürsten Sie von rechts nach links über ein altes Handtuch.


Lagern

VORSICHT - Sachschaden

Um Schäden am Netzkabel zu vermeiden, wickeln Sie das Kabel nicht um das Gerät.

- ▷ Lagern Sie die Dampfbürste geschützt vor Staub, Feuchtigkeit, direkter Sonneneinstrahlung und extremen Temperaturen.

Technische Daten

Modell:	GS 180
Artikelnummer:	675 452 (Deutschland, Österreich) 677 819 (Schweiz)
Netzspannung:	220-240V ~, 50/60Hz
Schutzklasse:	I 
Leistung:	1000 Watt



Fassungsvermögen

Wassertank: ca. 75 ml

Betrieb mit
einer Tankfüllung: ca. 4 - 6 Minuten

Dampfleistung: 13 - 17 g/min

Hergestellt von: Jaxmotech GmbH,
Ostring 60,
66740 Saarlouis
Germany

Im Zuge von Produktverbesserungen behalten wir uns technische und optische Veränderungen am Artikel vor.

Entsorgen

Der Artikel und seine Verpackung wurden aus wertvollen Materialien hergestellt, die wiederverwertet werden können. Dies verringert den Abfall und schont die Umwelt. Entsorgen Sie die **Verpackung** sortenrein. Nutzen Sie dafür die örtlichen Möglichkeiten zum Sammeln von Papier, Pappe und Leichtverpackungen.



Geräte, die mit diesem Symbol gekennzeichnet sind, dürfen nicht mit dem Hausmüll entsorgt werden! Sie sind gesetzlich dazu verpflichtet, Altgeräte getrennt vom Hausmüll zu entsorgen.

■ Elektrogeräte enthalten gefährliche Stoffe. Diese können bei unsachgemäßer Lagerung und Entsorgung der Umwelt und Gesundheit schaden. Informationen zu Sammelstellen, die Altgeräte kostenlos entgegennehmen, erhalten Sie bei Ihrer Gemeinde- oder Stadtverwaltung. Altgeräte aus privaten Haushalten können bei Sammelstellen der öffentlich-rechtlichen Entsorgungsträger oder bei von Tchibo im Sinne des ElektroG eingerichteten Rücknahmestellen unentgeltlich abgegeben werden. Rücknahmestellen in Ihrer Nähe finden Sie unter: www.take-e-back.de. Weitere Informationen zur kostenlosen Rückgabe von Elektroartikeln finden Sie unter www.tchibo.de/entsorgung

Modell:

GS 180

Artikelnummer:

675 452 (Deutschland/Österreich)

677 819 (Schweiz)

Hergestellt von :

Jaxmotech GmbH,

Ostring 60,

66740 Saarlouis

Germany