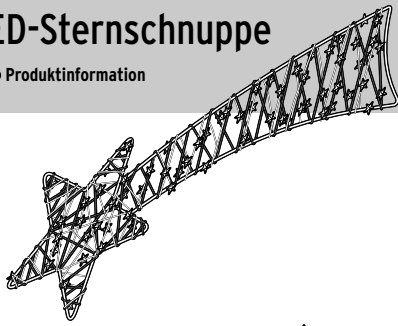


LED-Sternschnuppe

de Produktinformation



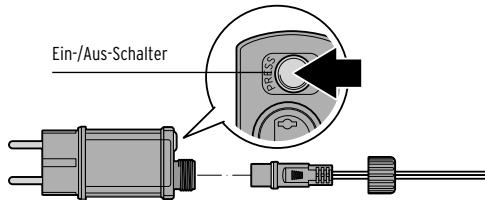
Zu Ihrer Sicherheit ⚠

Lesen Sie aufmerksam die Sicherheitshinweise und benutzen Sie den Artikel nur wie in dieser Anleitung beschrieben, damit es nicht versehentlich zu Verletzungen oder Schäden kommt. Bewahren Sie diese Anleitung zum späteren Nachlesen auf. Bei Weitergabe des Artikels ist auch diese Anleitung mitzugeben.

Der Artikel ist nur zur Dekoration und nicht als Raumbeleuchtung geeignet. Der Artikel ist für den Einsatz sowohl im Innen- als auch im Außenbereich geeignet. Der Artikel ist für den privaten Gebrauch konzipiert und für gewerbliche Zwecke nicht geeignet.

- Halten Sie Kinder von Verpackungsmaterial fern. Es besteht u.a. Erststickungsgefahr!
- Kinder erkennen nicht die Gefahren, die bei unsachgemäßen Umgang mit Elektrogeräten entstehen können. Lassen Sie Kinder deshalb niemals unbeaufsichtigt elektrische Geräte benutzen.
- Der Artikel ist für den Außenbereich geeignet und entspricht der Schutzart IP44. Dies bedeutet, dass der Artikel geschützt ist gegen Berührungen mit einem Werkzeug oder einem Draht sowie gegen Fremdkörper mit einem Durchmesser größer als 1 mm und vor Spritzwasser wie z.B. Regen. Schützen Sie ihn aber vor Starkregen und Fließwasser. Keinesfalls darf der Artikel unter Wasser betrieben werden. Dies würde zum sofortigen Kurzschluss führen und es besteht die Gefahr eines Stromschlags.
- Schließen Sie den Artikel nur an eine vorschriftsmäßig installierte Steckdose an, deren Netzspannung mit den technischen Daten des Netzadapters übereinstimmt. Die LEDs sind nicht dimmbar. Schließen Sie den Artikel daher nicht an eine dimmbare Steckdose an.
- Verwenden Sie kein Verlängerungskabel.
- Schließen Sie immer zuerst das Anschlusskabel an den Netzadapter an, bevor Sie den Netzadapter in die Steckdose stecken. Ziehen Sie immer zuerst den Netzadapter aus der Steckdose, bevor Sie das Anschlusskabel vom Netzadapter trennen.
- Ziehen Sie den Netzadapter aus der Steckdose, ...
... wenn während des Betriebes Störungen auftreten,
... bei Gewitter,
... bevor Sie den Artikel reinigen.
Ziehen Sie dabei immer am Netzadapter, nicht am Anschlusskabel.
- Der Artikel darf nur mit dem beiliegenden Netzadapter in Betrieb genommen werden.
- Das Anschlusskabel darf nicht geknickt oder gequetscht werden. Halten Sie das Anschlusskabel fern von heißen Oberflächen und scharfen Kanten.
- Der Artikel darf nicht mit anderen Lichterketten o.Ä. elektrisch verbunden werden.
- Der Ein-/Aus-Schalter trennt den Netzadapter nicht von der Stromzufuhr.
Die Stromzufuhr kann nur durch Ziehen des Netzadapters unterbrochen werden. Die Steckdose muss gut zugänglich sein, damit Sie im Bedarfsfall den Netzadapter schnell herausziehen können.
- Nehmen Sie den Artikel nicht in Betrieb, wenn sichtbare Schäden am Artikel, am Anschlusskabel oder am Netzadapter vorhanden sind.
- Nehmen Sie keine Veränderungen am Artikel vor. Auch das Anschlusskabel darf nicht selbst ausgetauscht werden.
Bei Schäden am Anschlusskabel entsorgen Sie den Artikel entsprechend der geltenden Bestimmungen.
- Verlegen Sie das Anschlusskabel so, dass es nicht zur Stolperfalle wird. Das Kabel ist für ein Vergraben im Erdreich nicht geeignet/zugelassen.
- Platzieren Sie den Artikel nicht in Kühlen oder Vertiefungen, an denen sich Pfützen bilden können.
- Die fest eingebauten LEDs können und dürfen nicht getauscht werden.
- Verwenden Sie zum Reinigen keine scharfen Chemikalien, aggressive oder scheuernde Reinigungsmittel.
- Der Artikel ist für den Außenbereich bis ca. -10 °C geeignet. Bewahren Sie ihn bei noch kälteren Temperaturen im Haus auf - er kann sonst beschädigt werden.
- Starkem Wind, Sturm o.Ä. ist der Artikel nicht gewachsen! Nehmen Sie den Artikel rechtzeitig ab, wenn starker Wind oder Sturm droht.
- Schalten Sie den Artikel nicht in der Verpackung ein und decken Sie ihn im Betrieb nicht ab.

Anschließen / ein-/ausschalten / Timerfunktion



1. Stecken Sie den Stecker des Anschlusskabels in die Buchse am Netzadapter und drehen Sie die Schutzkappe fest auf.
2. Stecken Sie den Netzadapter in eine Steckdose.
3. Drücken Sie den Ein-/Aus-Schalter am Netzadapter ...
... **1x**, um den Artikel dauerhaft einzuschalten.
... **2x**, um den Artikel mit Timerfunktion einzuschalten.
Die LEDs der Lichterketten blinken 2x und leuchten dann dauerhaft.
... **3x**, um den Artikel auszuschalten.

Wenn der Artikel nach dem Anschließen an die Steckdose bereits leuchtet, ändert sich die Reihenfolge entsprechend:
1x drücken = Timerfunktion einschalten, 2x drücken = ausschalten und so weiter.

Timerfunktion: Die LEDs werden im folgenden Rhythmus ein- und ausgeschaltet: EIN: 6 Stunden - AUS: 18 Stunden - EIN: 6 Stunden usw.

Reinigen

1. Ziehen Sie den Netzadapter aus der Steckdose.
2. Wischen Sie den Artikel mit einem trockenen, weichen und fusselfreien Tuch ab.

Technische Daten

Modell groß (Länge 55 cm): 691 904 (Deutschland/Österreich) 691 901 (Schweiz)

Netzadapter
Eingang: 220-240 V ~ 50/60 Hz
Ausgang: 3,5 V $\text{---} \text{---} \text{---}$ 1 W
(das Symbol $\text{---} \text{---} \text{---}$ bedeutet Gleichstrom)

Schutzklasse: II
Schutzart: IP44 (Deutschland/Österreich) IP55 (Schweiz)

Lichterkette
Ausgang: 3,5 V $\text{---} \text{---} \text{---}$ Max. 0,7 W
Leuchtmittel: 70 LEDs (nicht wechselbar)

Schutzklasse: III
Schutzart: IP44
Umgebungstemperatur: -10 °C bis +40 °C

Modell klein (Länge 40 cm): 691 911 (Deutschland/Österreich) 691 907 (Schweiz)

Netzadapter
Eingang: 220-240 V ~ 50/60 Hz
Ausgang: 3,5 V $\text{---} \text{---} \text{---}$ 0,6 W
(das Symbol $\text{---} \text{---} \text{---}$ bedeutet Gleichstrom)

Schutzklasse: II
Schutzart: IP44 (Deutschland/Österreich) IP55 (Schweiz)

Lichterkette
Ausgang: 3,5 V $\text{---} \text{---} \text{---}$ Max. 0,35 W
Leuchtmittel: 35 LEDs (nicht wechselbar)

Schutzklasse: III
Schutzart: IP44
Umgebungstemperatur: -10 °C bis +40 °C

Made exclusively for: Tchibo GmbH, Überseering 18, 22297 Hamburg, Germany www.tchibo.de

Im Zuge von Produktverbesserungen behalten wir uns technische und optische Veränderungen am Artikel vor.



Sternschnuppe mit selbstklebendem Haken befestigen

Beachten Sie folgende Hinweise, damit der Haken optimal an der Wand haftet:

Die Klebefolie haftet auf allen glatten und planen Oberflächen, wie z.B. Spiegel- oder Glasflächen, Fliesen und Kacheln etc. Kleben Sie den Haken nicht über Fugen oder andere Unebenheiten. Auf einer strukturierten Oberfläche haftet die Klebefolie nicht.

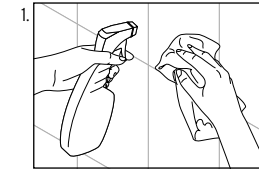
Die Klebefolie ist zur dauerhaften Befestigung vorgesehen. Vermeiden Sie es, den Haken an empfindlichen Oberflächen zu befestigen, wenn Sie ihn später einmal wieder ablösen wollen.

Die beste Klebekraft erhalten Sie bei Temperaturen zwischen 23 °C und 40 °C.

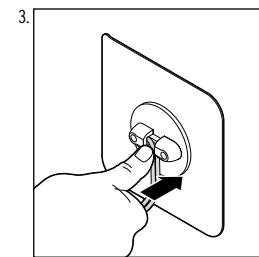
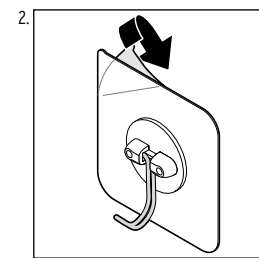
Der Haken ist ausschließlich zum Aufhängen der Sternschnuppe vorgesehen. Hängen Sie keine anderen Gegenstände daran.

Tragkraft: max. 0,5 kg

Haken befestigen



Stelle leicht vor und lassen Sie sie dann gut trocknen.

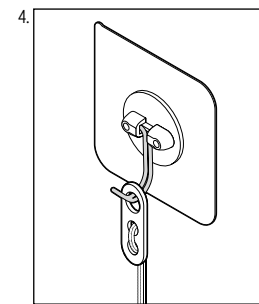


Der Untergrund muss staub-, fett-, silikon- und kalkfrei sein. Reinigen und entfetten Sie den Untergrund mit **reinem Alkohol (Isopropanol) oder Brennspiritus**. Bad- oder Allzweckreiniger sind nicht geeignet. Trocknen Sie die gereinigte

Ziehen Sie die Schutzfolie auf der Rückseite des Hakens ab und kleben Sie den Haken auf den gesäuberten Untergrund auf.

Streichen Sie die Folie rund um den Haken fest und drücken Sie auch den Haken selbst an.

Warten Sie 24 Stunden, danach ist der Haken voll belastbar.



Hängen Sie den Artikel wie abgebildet am Haken auf.

Entsorgen

Der Artikel und seine **Verpackung** wurden aus wertvollen Materialien hergestellt, die wiederverwertet werden können. Dies verringert den Abfall und schont die Umwelt. Entsorgen Sie die Verpackung sortenrein. Nutzen Sie dafür die örtlichen Möglichkeiten zum Sammeln von Papier, Pappe und Leichtverpackungen.



Geräte, die mit diesem Symbol gekennzeichnet sind, dürfen nicht mit dem Hausmüll entsorgt werden! Sie sind gesetzlich dazu verpflichtet, Altgeräte getrennt vom Hausmüll zu entsorgen. Elektrogeräte enthalten gefährliche Stoffe. Diese können bei unsachgemäßer Lagerung und Entsorgung der Umwelt und Gesundheit schaden. Informationen zu Sammelstellen, die Altgeräte kostenlos entgegennehmen, erhalten Sie bei Ihrer Gemeinde- oder Stadtverwaltung.

Altgeräte aus privaten Haushalten können bei Sammelstellen der öffentlich-rechtlichen Entsorgungsträger oder bei von Tchibo im Sinne des ElektroG eingerichteten Rücknahmestellen unentgeltlich abgegeben werden. Rücknahmestellen in Ihrer Nähe finden Sie unter www.take-e-back.de. Weitere Informationen zur kostenlosen Rückgabe von Elektroartikeln finden Sie unter www.tchibo.de/entsorgung

Artikelnummer:

groß: 691 904 / 691 901 (CH)
klein: 691 911 / 691 907 (CH)