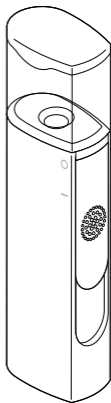




# Hidratáló spray



**Használati útmutató**

## **Kedves Vásárlónk!**

Frissítő nedvesség a bőrének - otthon vagy útközben - és a smink is ép marad!

Töltse meg a hidratáló spray-t egyszerűen tiszta csapvízzel, és töltsen fel a micro-USB csatlakozóval az áramhálózatról, egy powerbank-ről vagy a számítógépről.

Kívánjuk, hogy lelje örömét a termékben!

## **A Tchibo csapata**



[www.tchibo.hu/utmutatok](http://www.tchibo.hu/utmutatok)

# Tartalom

- 4 Biztonsági előírások**
- 9 Termékrajz (tartozékok)**
- 10 Használat**
  - 10 Akkumulátor töltése
  - 12 Tartály megtöltése
  - 14 Nedvesség szórása
- 15 Tisztítás**
- 16 Üzemzavar / Hibaelhárítás**
- 17 Hulladékkezelés**
- 19 Műszaki adatok**

## Biztonsági előírások



Figyelmesen olvassa el a biztonsági előírásokat, és az esetleges sérülések és károk elkerülése érdekében csak az útmutatóban leírt módon használja a terméket. Őrizze meg az útmutatót, hogy szükség esetén később ismét át tudja olvasni. Amennyiben megváltik a terméktől, az útmutatót is adja oda az új tulajdonosnak.

### **Rendeltetés**

A hidratáló spray-t arra tervezték, hogy tiszta csapvízből, desztillált vagy ásványmentesített vízből előállított, finom vízpárát fújjon legfeljebb 60 másodpercig, ami felfrissíti az arcbőrt és a testet.

A hidratáló spray állatok gondozására nem alkalmas. A tartalma nem iható.

A termék magánjellegű felhasználásra alkalmas, üzleti célokra nem használható.

### **A termék nem használható ...**

... gyógyászati vagy terápiás célokra.

... sérülések, nyílt sebek, horzsolások, ekcémák és hasonlóknak esetén.

... bőrbetegségek, allergiák, érzékeny bőr, ismeretlen eredetű duzzanat/bőrpír vagy más bőrproblémák esetén, kérje ki orvosa véleményét.

- Hagyja abba a kezelést, ha a használat közben bőrirritáció lép fel.

### **VESZÉLY gyermekek esetében**

- A termék nem játék! A gyermekek nem ismerik fel az elektromos készülékek nem megfelelő használatából esetlegesen következő veszélyeket. Ezért a gyermekeket tartsa távol a terméktől.

### **VIGYÁZAT - sérülések/egészségkárosodás**

- Ne fújja közvetlenül a szembe! Mindig csukja be a szemét, mielőtt a párát az arcába fújja.
- Mindig tiszta, friss vizet használjon. Naponta cserélje a vizet, de legkésőbb 2 nap elteltével, nehogy baktériumok keletkezzenek a vízben. Rendszeresen tisztítsa meg a víztartályt. Űrítse ki a víztartályt, és ha nem használja, alaposan törölje szárazra.

- Vegye figyelembe: Túlzott használat esetén kiszáradhat a bőr. Gyakori használat esetén javasoljuk, hogy röviddel a használat után használjon hidratáló krémet.

## **VESZÉLY elektromos áram következtében**

- A terméket és az USB-töltőkábelt ne merítse vízbe vagy más folyadékba. A tartály megtöltése során tartsa távol a készüléket. Szükség esetén törölje le a kifolyt vizet, mielőtt behelyezi a tartályt a készülékbe.
- Ürítse ki a víztartályt, mielőtt csatlakoztatná a terméket a töltéshez egy USB-porthoz vagy az áramhálózathoz.
- Ha a termék nedves lett, hagyja teljesen megszáradni, mielőtt a töltéshez egy USB-porthoz vagy egy hálózati adapterhez csatlakoztatná.
- Az USB-töltőkábelt tartsa távol éles szélektől és hőforrásoktól.

- Ne használja a készüléket, ha magán a készüléken vagy a töltőkábelén sérülés látható, illetve ha a készülék leesett.
- Semmilyen változtatást ne hajtson végre a terméken. A terméken történő javításokat csak szakszerviz végezheti el. A szakszerűtlenül végzett javítások jelentős veszélyforrássá válhatnak a készüléket használó személyre nézve.
- A termékben egy beépített akkumulátor található, amelyet nem lehet és nem szabad kiszerezni vagy kicserélni.

## **Robbanásveszély**

- A termékben lítium akkumulátor van. A terméket tűzbe dobni vagy rövidre zárni tilos. Óvja magas hőmérsékletektől is. Ne hagyja hosszabb ideig pl. az autóban vagy ne tegye ki közvetlen napfénynek.
- Ha a termék szokatlanul meleg lenne, azonnal kapcsolja ki és ne használja tovább.

## **FIGYELEM - anyagi károk**

- A készüléket csak vízzel üzemeltesse. A vízbe ne tegyen semmiféle adalékot. Soha ne töltsön bele olajat, szénsavas vagy cukortartalmú folyadékot, alkoholt stb.
- A tisztításhoz ne használjon súroló vagy maró hatású tisztítószeret, illetve kemény keféket stb.
- Ne dugjon hegyes tárgyakat a szórófejbe, még a tisztításhoz sem. Ne dugjon semmilyen tárgyat a készülék más nyílásaiba.



## Termékrajz (tartozékok)

tartály

LED-ek

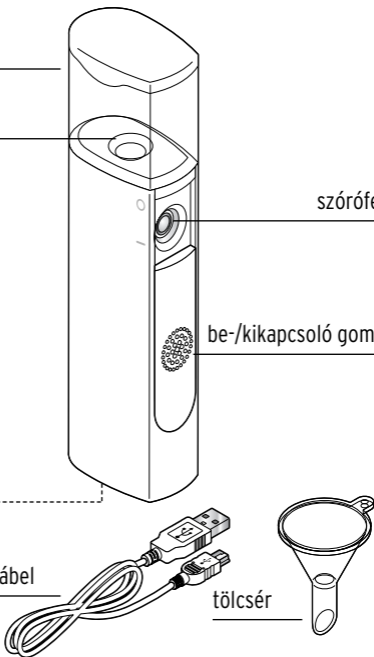
szórófej

be-/kikapcsoló gomb

töltőaljzat

USB-töltőkábel

tölcsér



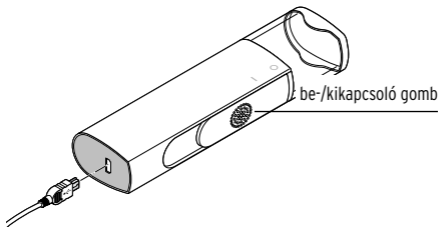
# Használat

## Akkumulátor feltöltése

A terméket egy megfelelő USB-adapterrel közvetlenül az áramhálózathoz csatlakoztathatja és töltheti, vagy csatlakoztassa számítógépe egyik USB-portjához vagy egy powerbank-hez.



Az akkumulátort a sérülések elkerülése érdekében csak félig feltöltve szállítjuk. Az első használat előtt töltsse fel teljesen az akkumulátort.



1. Kapcsolja ki a készüléket: Ha szükséges, ehhez tolja fel a be-/kikapcsoló gombot felfelé a szórófejre.
2. Csatlakoztassa a készüléket az USB-töltőkábelrel a kiválasztott áramforráshoz.

**i** Az üres akkumulátor általában kb. 2-3 óra alatt tölthető fel. A LED-ek közben pirosan világítanak. A LED-ek kialszanak, mihamarabb az akkumulátor teljesen feltöltődött.

Az üzemidő kb. 50-60, 60 másodperces használatra elegendő. Kérjük, vegye figyelembe: A töltés ideje alatt a termék használata nem ajánlott.

Ha a LED-ek zölden villognak, akkor újra fel kell tölteni a terméket.

Az akkumulátort akkor is töltsse fel havonta legalább egyszer, ha nem használja a terméket. Így a lehető legtovább megmarad az akkumulátor teljes kapacitása.

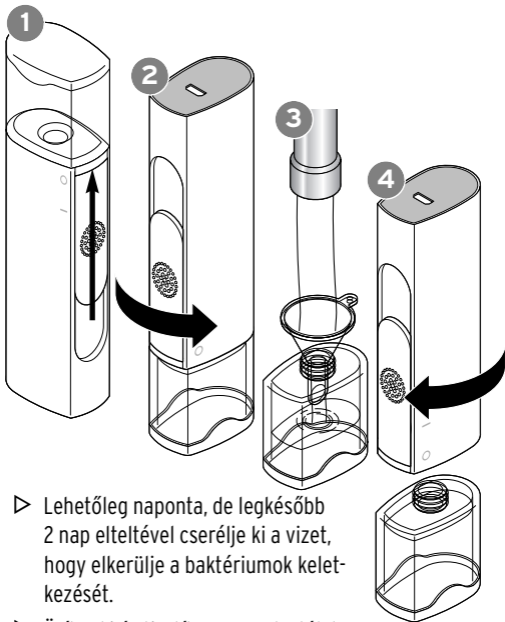
Az akkumulátort +10 °C és +40 °C közötti hőmérsékleten töltsse fel.

Az akkumulátor kapacitása szobahőmérsékleten tart a leghosszabb ideig. Minél hidegebb van, annál rövidebb az akkumulátor üzemideje.

## **Tartály megtöltése**

1. Kapcsolja ki a készüléket: Ha szükséges, ehhez tolja a be-/kikapcsoló gombot felfelé a szórófejre.
2. Állítsa le a készüléket a tartállyal lefelé, majd csavarja le a felső részt a tartályról.
3. A friss csapvíz vagy desztillált/ásványmentesített víz betöltéséhez használja a mellékelt tölcserét.
4. Csavarja vissza a felső részt a tartályra.

A hidratáló spray most üzemkész.

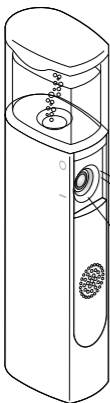


- ▷ Lehetőleg naponta, de legkésőbb 2 nap elteltével cserélje ki a vizet, hogy elkerülje a baktériumok keletkezését.
- ▷ Ürítse ki és tisztítsa meg a tartályt, ha hosszabb ideig nem használja a készüléket.

## Nedvesség permetezése

A hidratáló spray csak rövid üzemidőre lett kialakítva. Kb. 60 másodperc permetezés után a készülék automatikusan kikapcsol.

1. Tartsa a készüléket a víztartállyal felfelé és a be-/kikapcsoló gombbal a bőrfelületre irányítva, kb. 10-20 cm-es távolságban.
2. Tolja a be-/kikapcsoló gombot lefelé úgy, hogy a szórófej szabaddá váljon.



A készülék finom vízpárát szór, és eközben a LED-ek zölden világítanak.

3. A készülék kikapcsolásához tolja a be-/kikapcsoló gombot felfelé úgy, hogy az eltakarja a szórófejet.

# Tisztítás

## **FIGYELEM** - anyagi károk

- A termék tisztításához ne használjon súroló hatású vagy maró tisztítószeret, illetve kemény kefét stb.
- Magát a készüléket ne merítse vízbe.  
A töltőaljzatba nem kerülhet nedvesség.

- ▷ Csak friss vizet használjon.
- ▷ Rendszeresen tisztítsa meg a víztartályt. Ehhez kapcsolja ki a készüléket. Töltse meg a víztartályt és a leírt módon helyezze a készülékre. Rázogassa meg az egész készüléket vízszintesen 4-5 alkalommal. Rázza ki a vizet. Magát a készüléket egy enyhén nedves kendővel letörölheti. Szárítsa meg a készüléket és a víztartályt egy puha, nem bolyhosodó kendővel. Hagyjon minden részt teljesen megszáradni, mielőtt összeszereli és elpakolja a készüléket.
- ▷ A készüléket száraz, hűvös helyen tárolja, ahol nem éri közvetlen napsugárzás.

## Üzemzavar / Hibaelhárítás

---

- A készülék nem működik.
  - Lemerült az akkumulátor? Töltse fel az akkumulátort.
  - A LED-ek világítanak, de nem távozik pára.
  - Kiürült a tartály? Töltsön vizet a tartályba.
  - Eltömődött a szórófej? Tisztítsa meg a szórófejet óvatosan egy nedves fültisztító pálcikával.
-



# Hulladékkezelés

A termék, a csomagolás és a beépített akkumulátor értékes, újrahasznosítható anyagokból készültek. Az anyagok újrahasznosítása csökkenti a hulladék mennyiségét és kíméli a környezetet.

A **csomagolóanyagok** eltávolításakor ügyeljen a szelektív hulladékgyűjtésre. Papír, karton és könnyű csomagolóanyagok eltávolításához használja a helyi gyűjtőhelyeket.



Ezzel a jellel ellátott **készülékek** nem kerülhetnek a háztartási hulladékba!

Önt törvény kötelezi arra, hogy régi, nem használatos készülékét a háztartási hulladéktól különválasztva, hulladékgyűjtőben helyezze el. Régi készülékeket díjmentesen átvevő gyűjtőhelyekkel kapcsolatban az illetékes települési vagy városi hivataltól kaphat felvilágosítást.



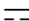
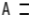
**Az elem és az akkumulátor** nem háztartási hulladék!

Önt törvény kötelezi arra, hogy az elhasználdott elemeket és akkumulátorokat az illetékes települési,

illetve városi hivatalok gyűjtőhelyein vagy a forgalmazó szaktereskedésekben adja le.

**Figyelem!** Ebben a készülékben egy olyan akkumulátor található, amely biztonsági okokból szilárdan be van építve és a burkolat megrongálása nélkül nem lehet eltávolítani. A szakszerűtlen eltávolítás biztonsági kockázatot jelent. Ezért a készüléket egy darabban adja le egy gyűjtőhelyen, ahol a készüléket és az akkumulátort szakszerűen ártalmatlanítják.

## Műszaki adatok

Modell:	365 471
<b>Akkumulátor</b>	lítium-polimer akkumulátor 3,7 V 500 mAh (nem cserélhető)
Töltési idő:	kb. 2-3 óra
Üzemidő:	kb. 50-60 használat / 60 másodperc
<b>Töltőaljzat</b>	
USB:	5 V  1 A A  szimbólum egyenáramot jelez
Környezeti hőmérséklet:	+10 és +40° C között
Made exclusively for:	Tchibo GmbH, Überseering 18, 22297 Hamburg, Germany <a href="http://www.tchibo.hu">www.tchibo.hu</a>





[www.tchibo.hu/utmutatok](http://www.tchibo.hu/utmutatok)

---

**Cikkszám:**

**365 471**

---

Made exclusively for:

Tchibo GmbH, Überseering 18, 22297 Hamburg, Germany  
[www.tchibo.hu](http://www.tchibo.hu)