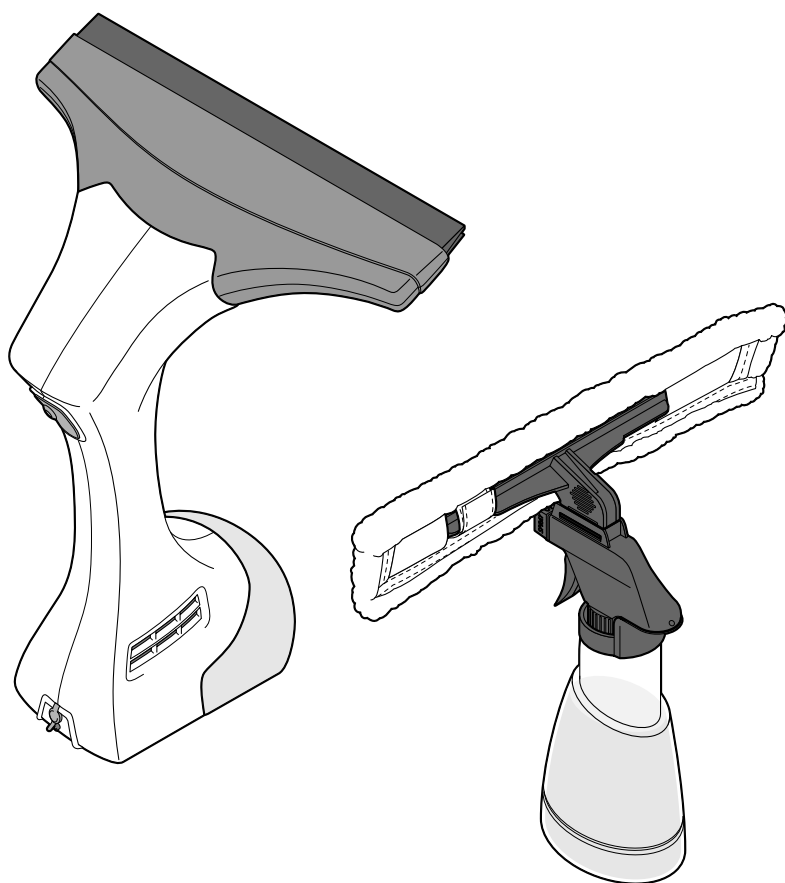


Vysávač na okná



Vážení zákazníci!

Čisté okná obratom ruky - celkom bez šmúh a kvapiek!

Okno vyčistíte rozprašovačom s nasadeným návlekom z mikrovlákna a následne po skle jednoducho prejdete elektrickým vysávačom na okná. Široká stierka sa postará o čistotu bez šmúh, pričom špinavá voda sa bez kvapkania odsaje do nádržky.

Želáme vám veľa spokojnosti s týmto výrobkom.

Váš tím Tchibo



www.tchibo.sk/navody

Obsah

- 4 K tomuto návodu**
 - 4 Bezpečnostné upozornenia**
 - 7 Prehľad
(obsah balenia)**
 - 8 Uvedenie do prevádzky**
 - 8 Nabitie akumulátora
vysávača na okná
 - 9 Montáž vysávača na okná
 - 9 Plnenie a montáž rozprašovača
 - 10 Používanie**
 - 10 Aplikovanie čistiaceho roztoku
 - 10 Odsatie špinavej vody
 - 11 Vyprázdenie nádržky na vodu
 - 12 Čistenie a uschovanie**
 - 12 Čistenie rozprašovača
 - 12 Čistenie návleku z mikrovlákna
 - 12 Čistenie vysávača na okná
 - 13 Uschovanie vysávača na okná
 - 13 Poruchy / pomoc**
 - 14 Technické údaje**
 - 15 Likvidácia**
 - 16 Záruka**
-

K tomuto návodu

Tento výrobok je vybavený bezpečnostnými prvkami. Napriek tomu si starostlivo prečítajte bezpečnostné upozornenia a tento výrobok používajte iba podľa opisu v tomto návode, aby nedopatrením nedošlo k poraneniám alebo škodám.

Uschovajte si tento návod na neskoršie použitie. Ak výrobok postúpite inej osobe, musíte jej odovzdať aj tento návod.

Symbols v tomto návode:



Tento symbol varuje pred nebezpečenstvom poranenia.



Tento symbol varuje pred nebezpečenstvom poranenia v dôsledku zásahu elektrickým prúdom.

Signálne slovo **NEBEZPEČENSTVO** varuje pred možnými ťažkými poraneniami a ohrozením života.

Signálne slovo **VAROVANIE** varuje pred poraneniami a závažnými vecnými škodami.

Signálne slovo **POZOR** varuje pred ľahkými poraneniami alebo poškodeniami.



Takto sú označené doplňujúce informácie.

Bezpečnostné upozornenia



Účel použitia

• Vysávač na okná je vhodný výlučne na čistenie vlhkých hladkých sklenených alebo zrkadlových plôch, ako aj obkladačiek/kachličiek.

Je koncipovaný na nasávanie tekutín do objemu 150 ml.

• Vysávač na okná používajte len v kombinácii s bežnými čistiacimi prostriedkami na sklo/okná. Nevysávajte ním lieh, vysokokonzentrované alkoholové roztoky, penové čistiace prostriedky alebo leptavé, či horľavé chemikálie atď.

• Vysávač na okná **nie je vhodný** na vysávanie prachu a drobných predmetov!

• Výrobok je určený na súkromné použitie a nie je vhodný na komerčné účely.

VAROVANIE pred nesprávnym použitím

• V žiadnom prípade nevysávajte nasledujúce predmety:

- suchý prach;
- žeravý popol, cigaretové ohorky, zápalky atď.: Nebezpečenstvo požiaru!

- horľavé alebo zápalné látky;
- tonery: Nebezpečenstvo požiaru resp. výbuchu!
- žieravé alebo jedovaté látky (kyseliny, azbest alebo azbestový prach atď.): Nebezpečenstvo ohrozenia zdravia!
- ostré, tvrdé predmety ako napr. črepiny skla.

NEBEZPEČENSTVO pre deti a osoby s obmedzenou schopnosťou obsluhovať prístroje

- Tento prístroj smú používať deti od 8 rokov a osoby s obmedzenými fyzickými, zmyslovými alebo duševnými schopnosťami alebo s nedostatkom skúseností a/alebo znalostí len pod dozorom alebo po poučení o bezpečnom používaní prístroja, ak pochopili nebezpečenstvá, ktoré z toho vyplývajú.
Čistenie a údržbu nesmú deti vykonávať bez dozoru. Deti sa nesmú hrať s prístrojom.
- Zabráňte prístupu detí k obalovému materiálu. Okrem iného hrozí nebezpečenstvo udusenía!

NEBEZPEČENSTVO zásahu elektrickým prúdom

- Vysávač na okná je síce koncipovaný na nasávanie tekutiny, neponárajte ho ale kompletne do vody ani iných kvapalín, pretože inak hrozí nebezpečenstvo zásahu elektrickým prúdom.

- Na nabíjanie prístroja používajte len priložený sieťový adaptér.
- Prístroj nenabíjajte v exteriéroch alebo v miestnostiach s vysokou vlhkosťou vzduchu.
- Pri zasúvaní sieťového adaptéra do zásuvky, resp. pri vyťahovaní sieťového adaptéra zo zásuvky, sa ho nikdy nedotýkajte vlhkými rukami.
- Prípojný kábel sieťového adaptéra sa nesmie prelamovať ani stláčať. Chráňte sieťový kábel pred horúcimi povrchmi a ostrými hranami.
- Počas nabíjania dodržiavajte dostatočný odstup od tepelných zdrojov, ako sú napríklad varné platne alebo rúry na pečenie.
- Sieťový adaptér zastrčte iba do zásuvky inštalovanej podľa predpisov, ktorej sieťové napätie sa zhoduje s technickými údajmi sieťového adaptéra.
- Zásuvka musí byť dobre prístupná, aby sa sieťový adaptér dal v prípade potreby rýchlo vytiahnuť. Prípojný kábel položte tak, aby ste sa oň nepotkávali.
- Sieťový adaptér vytiahnite zo zásuvky ...
... pri poruchách počas nabíjania,
... akonáhle je prístroj úplne nabitý,
... pri búrke a
... pred používaním alebo čistením prístroja.
Pritom ťahajte vždy za sieťový adaptér, nie za prípojný kábel.

- Po nabití prístroja vždy zakryte prípojku príslušným krytom.
- Pred používaním alebo čistením prístroja odpojte vysávač na okná od napájacieho zdroja.
- Vysávač na okná nepoužívajte pri viditeľných poškodeniach na prístroji alebo sieťovom kábli, resp. po páde prístroja.
- Vysávač na okná používajte len kompletne zmontovaný. Sacia hubica a nádržka na vodu musia byť správne vložené a zaistené.
- Na výrobku nevykonávajte žiadne zmeny. Akumulátor je vo vysávači na okná pevne zabudovaný a nedá sa vymieňať. Opravy na prístroji alebo sieťovom adaptéri zverte len špecializovanej opravovni, alebo sa obráťte na predajné miesto. Pri poškodení prípojného kábla musíte vymeniť sieťový adaptér.
- Rozprašovačom nečistite elektrické prístroje. Nemierte ním ani na osoby alebo zvieratá.

VAROVANIE pred požiarom

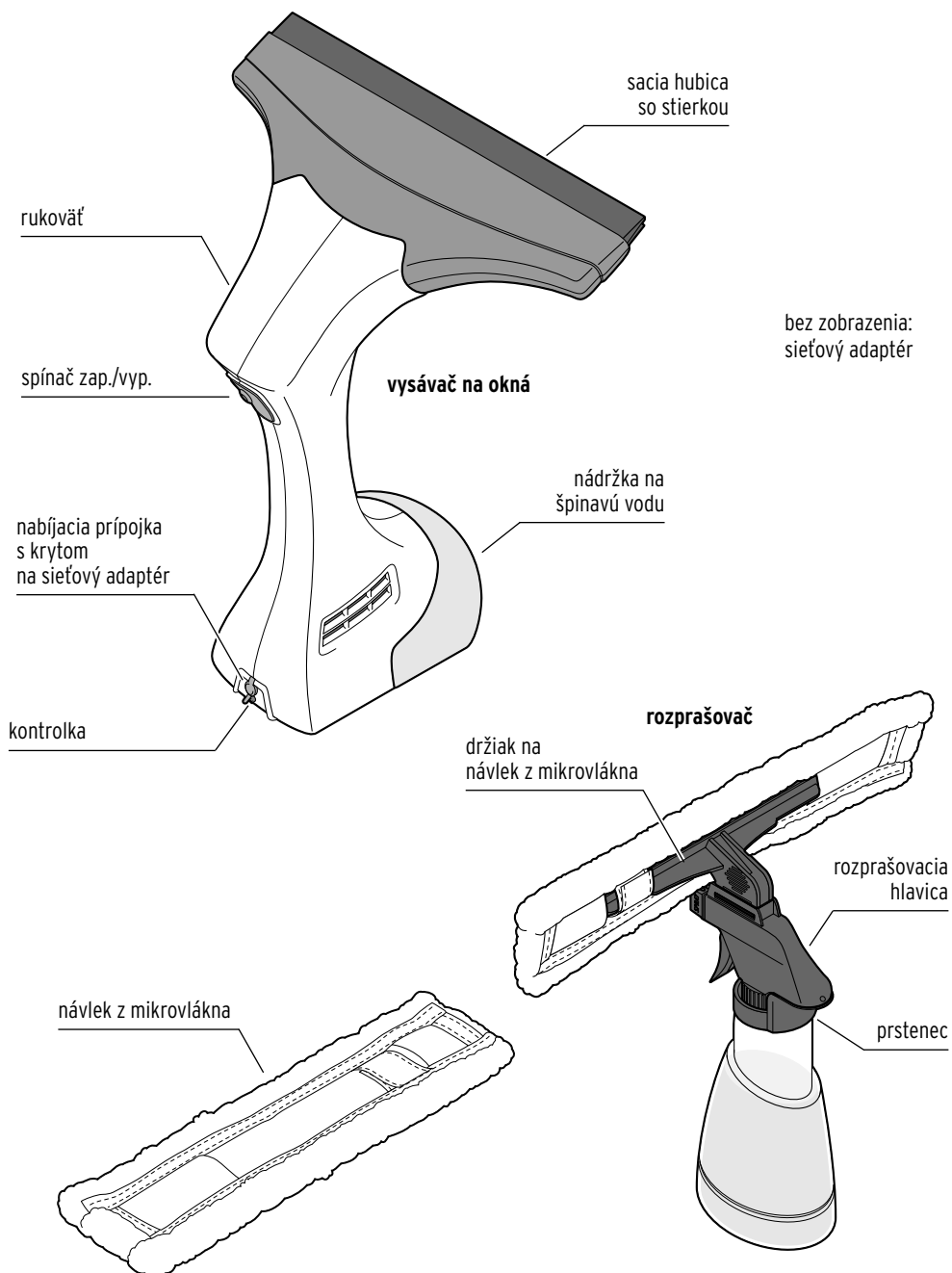
- Vysávač na okná obsahuje pevne zabudovaný lítiovo-iónový akumulátor. Akumulátor sa nesmie vyberať, rozoberať, hádzať do ohňa alebo skratovať.
- Vetracie otvory na bokoch vysávača na okná počas prevádzky nezakrývajte. Hrozí nebezpečenstvo prehriatia!

- Prístroj nepoužívajte v blízkosti ľahko zápalných látok. Nevysávajte žiadne predmety s ostrými hranami alebo ľahko zápalné látky, ako napr. zápalky alebo popol. Nepoužívajte vysávač na pozbieranie drobných predmetov.

POZOR – Vecné škody

- Nádržka na vodu je koncipovaná na cca 150 ml. Po prekročení značky **MAX** môže vytecť špinavá voda. Nádržku preto počas používania pravidelne kontrolujte, resp. vyprázdňte.
- Prístroj chráňte pred nárazmi, pádmi, prachom, extrémnymi teplotami, ako aj poveternostnými vplyvmi (dážď, silné slnečné žiarenie atď.).
- Vysávač na okná nepoužívajte na drsných plochách. Može sa tým poškodiť gumová stierka.
- Do otvorov prístroja nestrkajte žiadne predmety.
- Nikdy neuschovávajte prístroj v exteriéri ani vo vlhkých priestoroch ako napr. v garáži, v pivnici alebo spálni).
- Na čistenie nepoužívajte abrazívne alebo žieravé čistiace prostriedky, resp. tvrdé kefy atď.
- Používajte len originálne príslušenstvo.

Prehľad (obsah balenia)

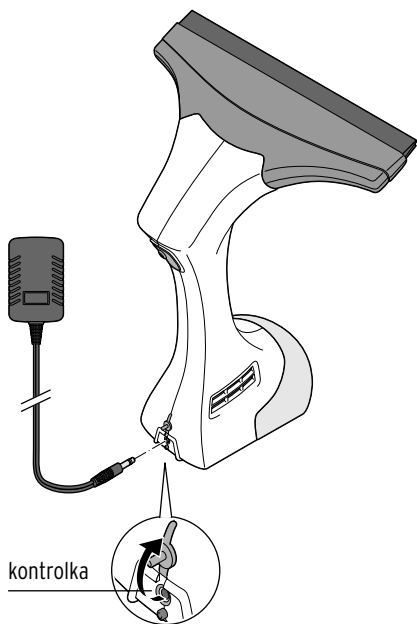


Uvedenie do prevádzky

Nabitie akumulátora vysávača na okná

Pri dodaní nie je pevne zabudovaný akumulátor úplne nabitý. Na dosiahnutie plnej kapacity akumulátora ho pred prvým použitím úplne nabite. Prvé nabíjanie trvá cca 24 hodín.

i Prístroj musí byť počas nabíjania vypnutý.



1. Malú zástrčku nabíjacieho kábla zasunúť do prípojky dole na prístroji.
2. Sieťový adaptér zapojiť do zásuvky.

Počas nabíjania bliká kontrolka na červeno.

Keď kontrolka trvalo svieti, je akumulátor úplne nabitý.

3. Sieťový adaptér vytiahnite zo zásuvky.
4. Nabíjací kábel vytiahnite z prístroja a prípojku uzatvorte príslušným krytom.

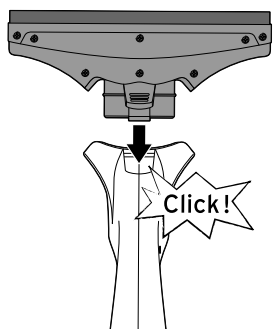
Prevádzková doba vysávača na okná s plne nabitým akumulátorom trvá cca 40 minút.

Keď kontrolka počas prevádzky začne pomaly blikať, musíte znovu nabiť akumulátor. Keď sa potom akumulátor ďalej nenabíja, prístroj sa po určitom čase automaticky vypne.

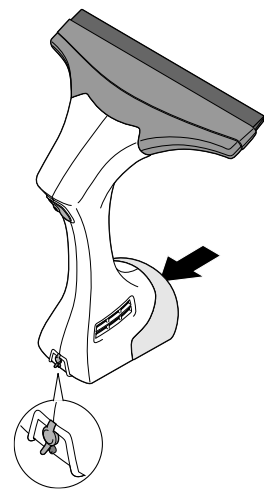
- i** • Počas nabíjania sa vysávač na okná zohreje. Je to normálne a nie je to príznakom poruchy.
- Na zachovanie plnej kapacity akumulátora nabíjajte vysávač na okná až vtedy, keď je akumulátor prázdny a prístroj sa automaticky vypol.
- Akumulátor nabíjajte pri teplotách +10 až +40 °C.

Montáž vysávača na okná

Prístroj musí byť vypnutý a odpojený od elektrickej siete.

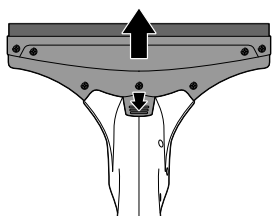


- ▷ Saciú hubicu nasadíte na rukoväť. Hubica sa musí počuteľne a citelne zaistiť.



- ▷ Skontrolujte, či je nádržka na vodu pevne spojená s prístrojom.
- ▷ Skontrolujte, či je nabíjacia prípojka pevne uzavretá príslušným krytom.

Odstránenie sacej hubice



- ▷ Stlačte drážkovanú plochu a zároveň ťahajte saciu hubicu od rukoväte.

Plnenie a montáž rozprašovača



VAROVANIE

pred popáleninami

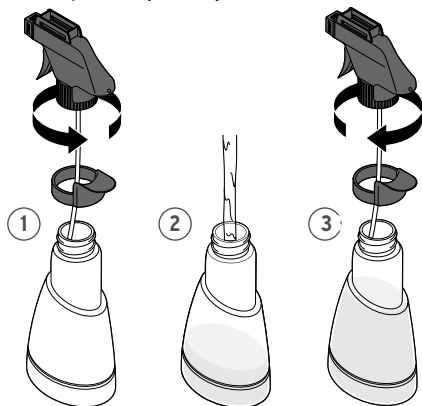
- Do rozprašovača nenapíňajte vriaci čistiaci roztok.

POZOR - Vecné škody

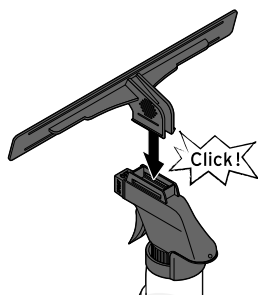
- Do rozprašovača nenapíňajte lieh, penové čistiace prostriedky alebo iné chemikálie. Tieto látky sa následne nesmú odsať vysávačom na okná!

Na čistenie používajte bežný čistiaci prostriedok na sklo/okná.

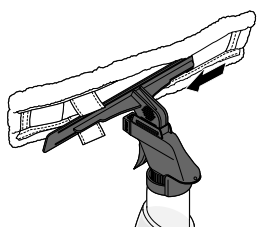
Naše odporúčanie: Do rozprašovača nalejte 50 ml čistiaceho prostriedku na sklo a pomaly dolejte čistú vodu.



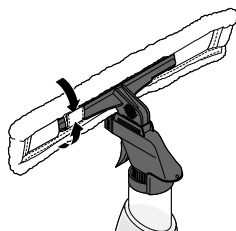
1. Želaný čistiaci roztok nalejte do rozprašovača a znovu naskrutkujte rozprašovaciu hlavicu na fľašu. Vďaka prstencu sa rozprašovacia hlavica počas používania nedopatrím neuvolní.



2. Držiak na návlek z mikrovlákna upevníte hore na hlavici rozprašovača.

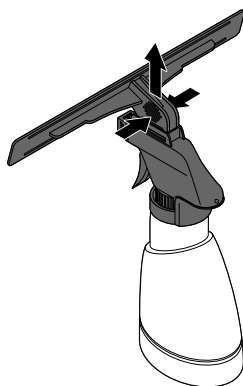


3. Držiak vsuňte po oboch stranách do vreciek návleku z mikrovlákna ...



... a uzatvorte suchý zips.

Odstránenie držiaka



- ▷ Zatlačte po bokoch na drážkované plochy a držiak vytiahnite smerom nahor.

Používanie

Aplikovanie čistiaceho roztoku

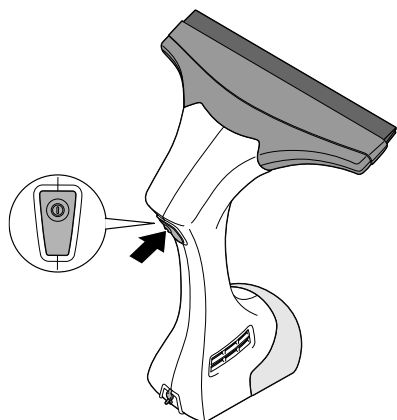
1. Čistiaci roztok nastriekajte rozprašovačom na plochu, ktorú chcete vyčistiť.
Môžete si zvoliť jednoduchý vodný prúd (**STREAM**) alebo jemný aerosól (**SPRAY**). Dýzu na hlavici rozprašovača otočte do želanej pozície.
V pozícii **OFF** je dýza zatvorená.
2. Návlekom z mikrovlákna utierajte krúživým pohybom po celej ploche, aby ste odstránili nečistotu.

Odsatie špinavej vody

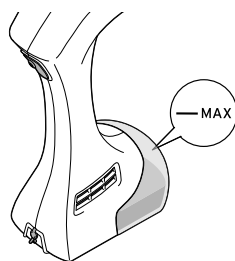


NEBEZPEČENSTVO -
Nebezpečenstvo ohrozenia života v dôsledku zásahu elektrickým prúdom

- Pred zapnutím prístroja ho príp. odpojte od elektrickej siete a nabíjaciu prípojku uzatvorte príslušným krytom.

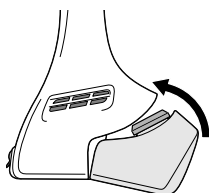
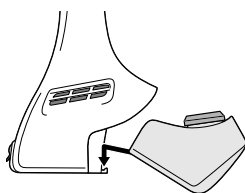
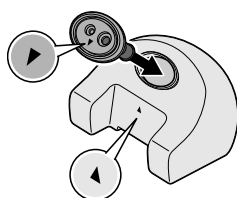
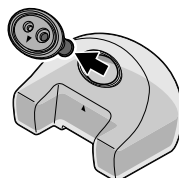
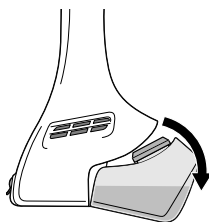


1. Vysávač na okná so zvislo orientovanou rukoväťou priložte na vlhkú plochu a stlačte spínač zap./vyp. ❶ na zapnutie prístroja. Kontrolka svieti trvalo na červeno.
2. Saciu hubicu ťahajte ľahkým tlakom **zhora nadol** po ploche na stiahnutie a súčasné odsatie špinavej vody. **Nerobte krúživé alebo vodorovné pohyby**, v opačnom prípade môže z nádržky na vodu vyteciť nasatá voda!
3. Na vypnutie prístroja po použití stlačte spínač zap./vyp. ❶.



- ▷ Občas skontrolujte, či špinavá voda dosiahla v nádržke na vodu značku **MAX**. V tom prípade musíte nádržku na vodu vyprázdniť.

Vyprázdnenie nádržky na vodu

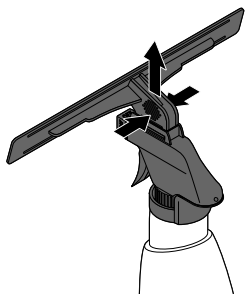


1. Nádržku na vodu mierne nakloňte nadol, aby sa uvoľnila z telesa prístroja.
2. Odstráňte kryt a vylejte špinavú vodu. Nádržku následne krátko opláchnite čistou vodou.
3. Kryt znovu nasadíte až nadoraz na otvor prázdnej nádržky. Šípky musia ukazovať k sebe.
4. Nádržku na vodu nasadíte mierne naklonenú na spodný okraj telesa prístroja ...
5. ... a pevne ju hore pritlačte k telesu. Musí sa počuteľne a citelne zaistiť.

Čistenie a uschovanie

Čistenie rozprašovača

1. Suchý zips rozopnite a návlek z mikrovlákna vyberte z držiaka.



2. Zatlačte po bokoch na drážkované plochy a držiak na návlek z mikrovlákna vytiahnite.

3. Rozprašovaciu hlavicu odskrutkujte od fľaše a fľašu i všetky jednotlivé diely opláchnite čistou vodou, aby sa odstránili zvyšky čistiaceho roztoku.
4. Jednotlivé diely nechajte uschnúť, skôr než rozprašovač znovu zmontujete a odložíte.

Čistenie návleku z mikrovlákna

- ▷ Návlek z mikrovlákna môžete prať v práčke pri max. 40 °C. Rešpektujte symboly na ošetrovanie na našej etike.

Čistenie vysávača na okná

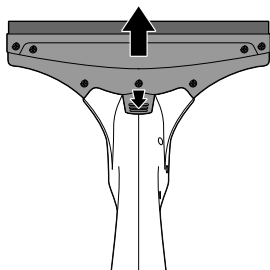


NEBEZPEČENSTVO -

Nebezpečenstvo ohrozenia života v dôsledku zásahu elektrickým prúdom

- Rukoväť vysávača na okná neponárajte do vody alebo iných kvapalín. Nesmie dôjsť k prieniku vlhkosti do vetracích otvorov.
- Pred čistením prístroja ho príp. odpojte od elektrickej siete a nabíjaciu prípojku uzatvorte príslušným krytom.

Prístroj musí byť vypnutý a odpojený od elektrickej siete.



1. Saciu hubicu odoberte tak, že stlačíte drážkovanú plochu a zároveň ťaháte saciu hubicu od rukoväte.
2. Saciu hubicu opláchnite pod tečúcou vodou. Následne nechajte hubicu dôkladne uschnúť.
3. Nádržku na vodu vyprázdňte a vyčistite podľa opisu v kapitole „Použitie“ v odseku „Vyprázdnenie nádržky na vodu“.

4. Rukoväť poutierajte mierne navlhčenou handričkou. Nesmie dôjsť k prieniku vlhkosti do vetracích otvorov ani do nabíjacej prípojky.
5. Všetky diely nechajte dôkladne uschnúť, skôr než vysávač na okná znovu zmontujete.

Uschovanie vysávača na okná

- ▷ Pred uschovaním prístroja príp. nabite akumulátor.
- ▷ Prístroj uschovajte tak, aby gumová stierka sacej hubice neležala na povrchu. Može sa tým zdeformovať a poškodiť gumová stierka.

Poruchy / pomoc

| | |
|---|--|
| Nefunkčnosť. Vysávač na okná sa samostatne vypína. | <ul style="list-style-type: none">• Nie je vybitý akumulátor? Bliká červená kontrolka na prístroji? Nabite akumulátor. |
| Sací výkon klesá. | <ul style="list-style-type: none">• Je nádržka na vodu plná? Vylejte špinavú vodu, keď bola dosiahnutá značka MAX.• Je sacia hubica upchatá alebo špinavá? Príp. odstráňte upchatie.• Je akumulátor dostatočne nabitý? |
| Po stieraní sú na ploche šmuhy. | <ul style="list-style-type: none">• Je stierka na sacej hubici poškodená alebo špinavá? |
| Vyteká špinavá voda. | <ul style="list-style-type: none">• Je nádržka na vodu plná? Vylejte špinavú vodu, keď bola dosiahnutá značka MAX.• Pohybujete vysávačom na okná po ploche priečne alebo krúživo? Prístroj držte vždy zvislo a pracujte zhora nadol. |

Technické údaje



| | |
|-------------------------|--|
| Model: | 363 625 |
| Vysávač na okná | |
| Objem nádržky na vodu: | cca 150 ml |
| Šírka sacej hubice: | cca 25 cm |
| Sací výkon: | max. 10 W |
| Hlučnosť: | <78 dBA v 30 cm odstupe |
| Trieda ochrany: | III |
| Druh krytia: | IPX4 |
| Akumulátor: | lítiovo-iónový akumulátor / 3,7 V , 2200 mAh (nie je vymeniteľný) |
| Doba nabíjania: | cca 3 - 5 hodiny pri úplnom vybití |
| Doba chodu: | max. 40 minút |
| Sieťový adaptér: | model DK5-050-0600-EU |
| Vstup: | 100 - 240 V ~ 50/60 Hz, 0,2 A |
| Výstup: | 5 V 0,6 A |
| Trieda ochrany: | II |
| Druh krytia: | IP20 |
| Rozprašovač | |
| Objem: | cca 200 ml |

Made exclusively for: Tchibo GmbH, Überseering 18,
22297 Hamburg, Germany
www.tchibo.sk

V rámci vylepšovania produktov si vyhradzuje právo na technické a optické zmeny na výrobku.

Likvidácia

Výrobok, jeho obal a zabudovaný akumulátor boli vyrobené z hodnotných materiálov, ktoré sa dajú recyklovať. Tým sa znižuje množstvo odpadu a chráni životné prostredie.

Likvidujte **obal** podľa pravidiel separovaného zberu. Využite na to miestne možnosti na zber papiera, lepenky a ľahkých obalov.



Prístroje, ktoré sú označené týmto symbolom, sa nesmú likvidovať spolu s domovým odpadom!

Máte zákonnú povinnosť likvidovať staré prístroje oddelene od domového odpadu. Informácie o zberných dvoch, ktoré odoberajú staré prístroje bezplatne, vám poskytne obecná alebo mestská správa.



Batérie a akumulátory

nepatria do domového odpadu!

Máte zákonnú povinnosť odovzdať vybité batérie a akumulátory v zbernom dvore vašej obecnej alebo mestskej správy alebo v špecializovanej predajni, ktorá predáva batérie.

Pozor! Tento prístroj obsahuje akumulátor, ktorý je z bezpečnostných dôvodov osadený pevne a nedá sa vybrať bez zničenia telesa výrobku. Neodborná demontáž predstavuje bezpečnostné riziko. Do zberne, ktorá sa postará o odbornú likvidáciu prístroja a akumulátora, preto odovzdajte nerozobratý prístroj.

Záruka

Záruku poskytujeme na obdobie **3 rokov** od dátumu kúpy.

Náš výrobok bol vyrobený pomocou najnovších technologických postupov a podrobený prísnej kontrole kvality. Zaručujeme bezchybnú akosť tohto výrobku.

Ak by sa napriek očakávaniam vyskytol počas záručnej doby nedostatok, výrobok reklamujte cez distribútora, u ktorého ste ho zakúpili (filiálka či internetový obchod). Naši tamojší kolegovia vám radi pomôžu a dohodnú s vami ďalšie kroky.

Záruka sa nevzťahuje na škody spôsobené nesprávnym používaním výrobku, na diely podliehajúce rýchlemu opotrebeniu ani na spotrebný materiál.

V prípade otázok si pripravte doklad o kúpe a číslo výrobku.

Táto záruka neobmedzuje práva na záruku vyplývajúce zo zákona.

Číslo výrobku: 363 625
