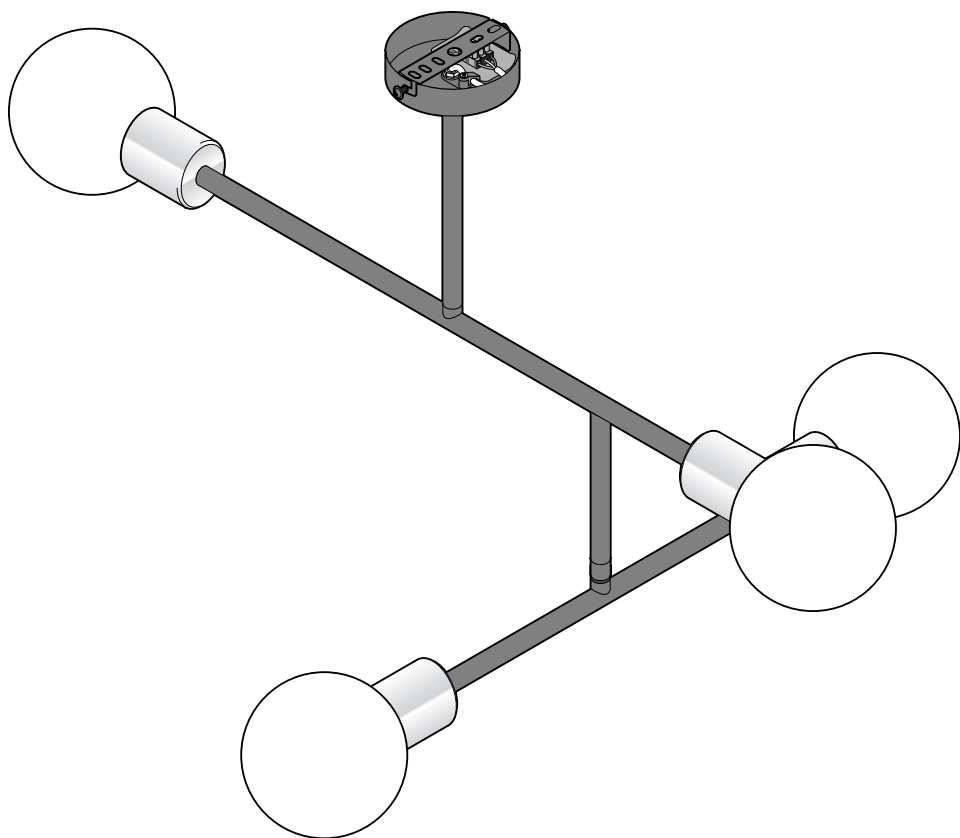


# Plafonnier



## A propos de ce mode d'emploi

Cet article est muni de dispositifs de sécurité. Lisez toutefois soigneusement les consignes de sécurité et n'utilisez l'article que de la façon décrite dans ce mode d'emploi afin d'éviter tout risque de détérioration ou de blessure.

Conservez ce mode d'emploi en lieu sûr pour pouvoir le consulter en cas de besoin.

Si vous donnez, prêtez ou vendez cet article, remettez ce mode d'emploi en même temps que l'article.

Légende des symboles utilisés dans le présent mode d'emploi:



Ce symbole vous met en garde contre les risques de blessure.



Ce symbole vous met en garde contre les risques de blessure dus à l'électricité.

La mention **DANGER** vous met en garde contre les risques de blessures graves ou mortelles.

La mention **AVERTISSEMENT** vous met en garde contre les risques de blessures et les détériorations graves.

La mention **PRUDENCE** vous met en garde contre les risques de blessures ou détériorations légères.



Ce symbole signale les informations complémentaires.

---

## Consignes de sécurité

### Domaine d'utilisation

Le plafonnier est conçu pour une utilisation privée et ne convient pas à un usage commercial ou professionnel.



Il doit être utilisé uniquement à l'intérieur, dans des locaux secs.

Le plafonnier peut être installé sur des surfaces en matériaux normalement inflammables.

### **DANGER: risques pour les enfants**

- Tenez les emballages et les petits éléments hors de portée des enfants. Il y a notamment risque d'étouffement!

### **DANGER: risques électriques**

- **L'installation électrique ne doit être effectuée que par un personnel qualifié dans le respect des prescriptions d'installation en vigueur.**
- Ne branchez le plafonnier qu'à un câble électrique correspondant aux «Caractéristiques techniques» du plafonnier.
- Avant de procéder à l'installation électrique, il faut désarmer le disjoncteur ou mettre le circuit électrique hors tension pour éviter tout risque de choc électrique!

- N'installez pas le plafonnier sur un support conducteur.
- N'installez pas le plafonnier dans des locaux présentant un risque d'explosion.
- Le plafonnier ne doit pas entrer en contact avec de l'eau ou d'autres liquides sous peine de choc électrique.
- Avant de percer les trous, assurez-vous qu'aucun câble électrique ni aucune canalisation ne se trouvent à l'endroit où vous percez.
- Ne branchez pas le plafonnier si les cordons d'alimentation ou d'autres éléments présentent des détériorations visibles.
- Ne modifiez pas le plafonnier ou les cordons d'alimentation. Ne confiez les réparations de l'article qu'à un atelier spécialisé. Ne changez pas vous-même les cordons d'alimentation.

#### **AVERTISSEMENT: risque d'incendie**

- Quand le plafonnier est allumé, les ampoules et le plafonnier peuvent être très chauds. N'accrochez jamais rien au-dessus du plafonnier. Ne fixez rien au plafonnier et ne le recouvrez pas.

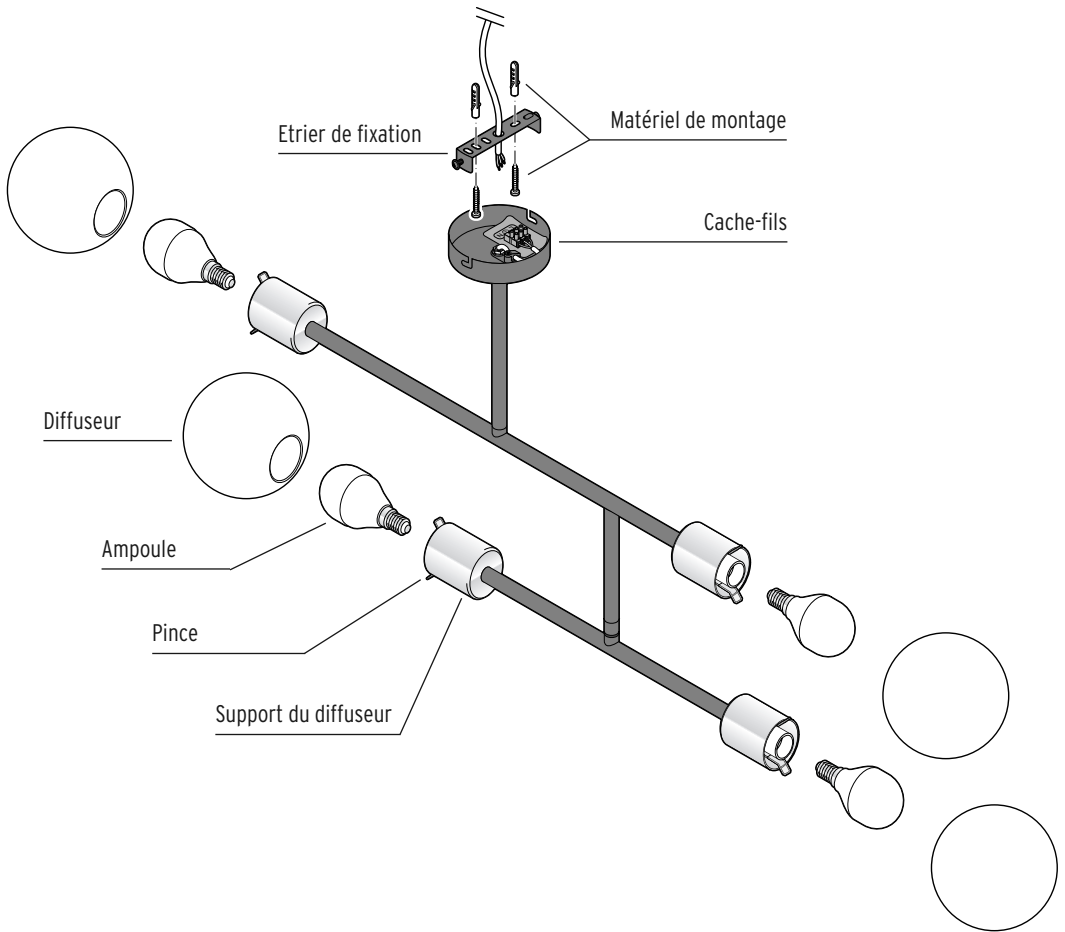
#### **AVERTISSEMENT: risque de brûlure**

- Quand le plafonnier est allumé, les ampoules et le plafonnier peuvent être très chauds. Ne les touchez pas. Avant de changer l'ampoule, attendez que le plafonnier ait entièrement refroidi.

#### **PRUDENCE: risque de détérioration**

- Avant de monter le plafonnier, renseignez-vous dans un commerce spécialisé sur le matériel de montage approprié pour votre plafond.
- Utilisez uniquement des ampoules du type indiqué dans les «Caractéristiques techniques» et ne dépassant pas la puissance maximale indiquée pour la lampe.
- L'intensité des ampoules fournies avec le plafonnier n'est pas variable. Ne raccordez donc pas le plafonnier à un variateur de lumière.
- Pour le nettoyage, n'utilisez pas de produits chimiques ou de nettoyeurs agressifs ou abrasifs.

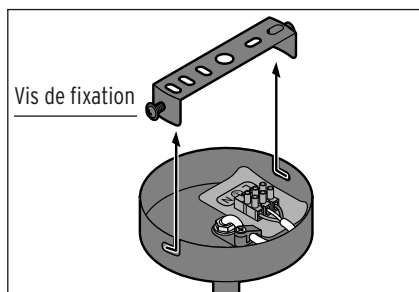
# Vue générale (contenu de la livraison)



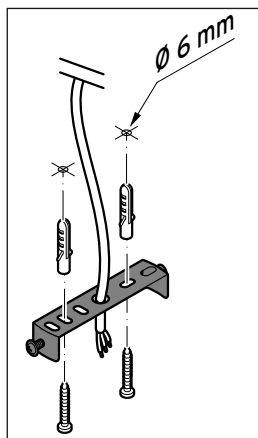
## Préparer le montage

**i** Avant de monter le plafonnier, renseignez-vous dans un commerce spécialisé sur le matériel de montage approprié pour votre plafond.

1. Avant de percer les trous, assurez-vous qu'aucun câble électrique ni aucune canalisation ne se trouvent à l'endroit où vous percez.
2. Désarmez le disjoncteur ou mettez le circuit électrique hors tension avant de procéder au montage.



3. Dévissez les deux vis latérales fixant l'étrier du plafonnier au cache-fils jusqu'à ce que vous puissiez retirer l'étrier.
4. Marquez l'emplacement des trous à percer au plafond à l'aide de l'étrier de fixation.

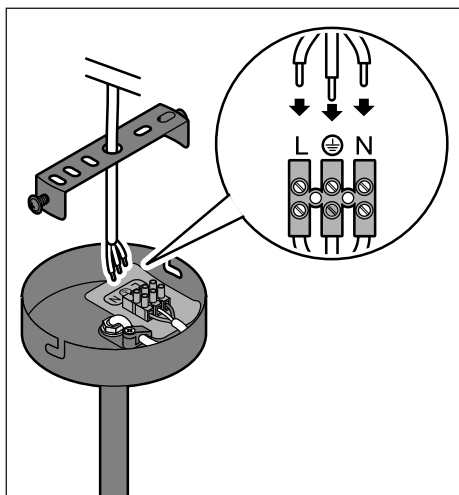


5. Percez les trous pour les chevilles.
6. Fixez l'étrier de fixation au plafond en vous servant des chevilles et des vis.

## Branchement électrique - Uniquement pour spécialistes

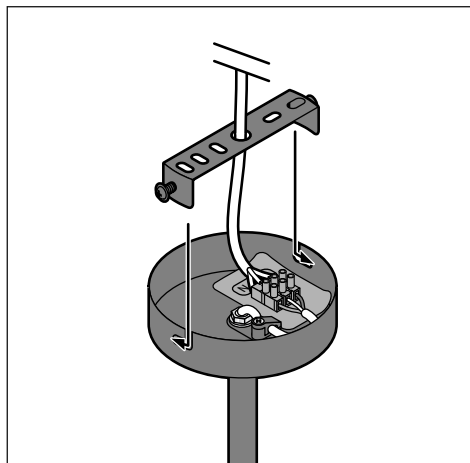
**⚡ DANGER** - danger de mort par choc électrique

- **L'installation électrique ne doit être effectuée que par un personnel qualifié dans le respect des prescriptions d'installation en vigueur.**
- Avant de procéder à l'installation électrique, il faut désarmer le disjoncteur ou mettre le circuit électrique hors tension.



- ▷ Demandez à un personnel qualifié de brancher les câbles électriques sur le domino.

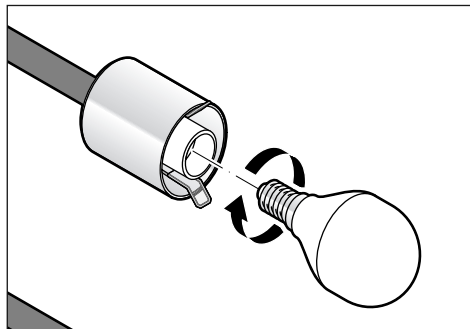
## Terminer le montage



1. Engagez le cache-fils sur les deux vis de serrage de l'étrier de fixation, légèrement vissées.
2. Serrez les vis à fond.

### Mettre les ampoules en place

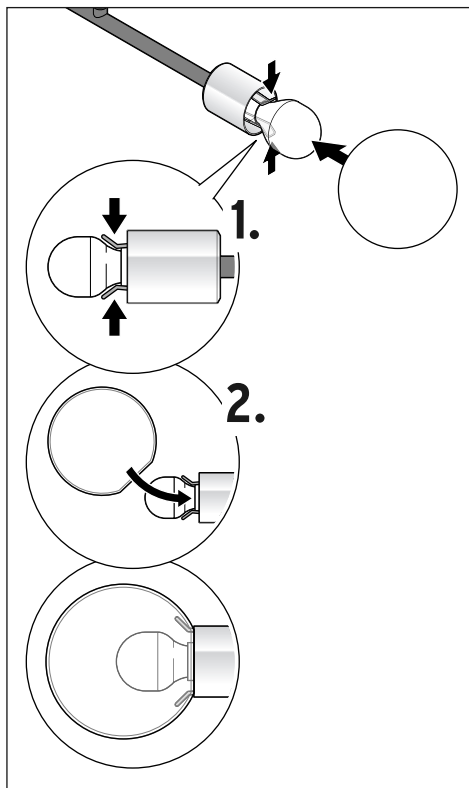
- Utilisez uniquement le type d'ampoule indiqué dans les «Caractéristiques techniques».



- ▷ Vissez les ampoules fournies dans les douilles.

### Monter les diffuseurs

- i** La mise en place des diffuseurs peut se révéler délicate. Tenez fermement les diffuseurs pendant le montage. N'hésitez pas à vous faire aider par une autre personne.



1. Pressez sur les pinces et maintenez-les comprimées.
2. Faites passer le diffuseur en biais au-dessus de la première pince puis au-dessus de la deuxième pince du support du diffuseur.

## Mettre le plafonnier en service

## Elimination

### Allumer le plafonnier

1. Ne réarmez le disjoncteur ou ne remettez le circuit électrique sous tension qu'après avoir effectué toutes les étapes de montage.
2. Appuyez sur l'interrupteur pour vérifier si le plafonnier est raccordé correctement.

---

### Nettoyage

1. Eteignez le plafonnier et attendez que tous les éléments chauds aient suffisamment refroidi.
  2. Nettoyez tous les éléments du plafonnier avec un plumeau ou un chiffon sec et doux.
- ▷ Si nécessaire, essuyez les diffuseurs avec un chiffon légèrement humide.

L'article et son emballage sont produits à partir de matériaux précieux pouvant être recyclés afin de réduire la quantité de déchets et de soulager l'environnement.

Éliminez l'**emballage** selon les principes de la collecte sélective en séparant le papier, le carton et les emballages légers.




Les **appareils** signalés par ce symbole ne doivent pas être éliminés avec les ordures ménagères!

Vous êtes tenu par la législation d'éliminer les appareils en fin de vie en les séparant des ordures ménagères. Pour avoir des informations sur les centres de collecte où remettre les appareils en fin de vie, adressez-vous à votre municipalité.

Les ampoules défectueuses doivent être éliminées dans le respect de l'environnement par un centre de collecte de déchets électroniques.

## Caractéristiques techniques

Modèle:	54774	Température	
Référence:	346 797	ambiante:	de +10 à +40 °C
Alimentation:	220-240 V ~ 50/60 Hz	Fabriqué par:	Edi Light, Heiligkreuz 22, 6136 Pill, Austria
Classe de protection:	I 		
Ampoule:	type E14, max. 4x 4 watts fournies avec le plafonnier: 4 ampoules LED, E14, 4 watts		



---

**Référence: 346 797**

---