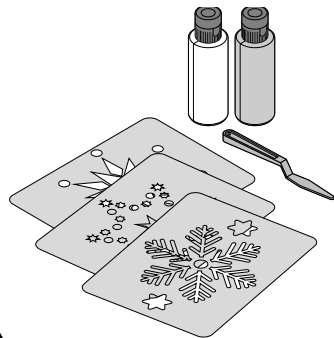


Ablaksablon készlet

Használati útmutató




Biztonsági előírások



Rendeltetés

A sablonkészletet a motívumok üvegre, tükörrre, porcelánra és csempére történő felvitelére tervezték.

A termék magánjellegű felhasználásra alkalmas, ipari célokra nem használható.

-  FIGYELEM! Nem alkalmas 36 hónapos kor alatti gyermekek számára. Apró részek. Fulladásveszély.

Tippek

- Minél vastagabban viszi fel a festéket, annál erőteljesebb lesz a motívum.
- A mellékelt műanyag spatulával optimálisan húzhat mintát a motívumba.
- Ha több színt használ, kombinálhatja őket egymással, pl. húzza egymásba a színeket, hogy szép színátmenetet érjen el.
- A sablonok mindkét oldalát használhatja.
- A felület legyen tiszta és száraz.
- Minél simább a díszíteni kívánt felület, annál tisztább lesz a minta.
- Amint megszáradt a motívum, nyugodtan áttörölheti.
- A motívum eltávolításához nedvesítse be a száraz festékfelületet langyos vízzel, majd húzza le a motívumot. Ha nagyon vékonyan vitte fel a festéket, egyszerűen kaparja le a motívumot.

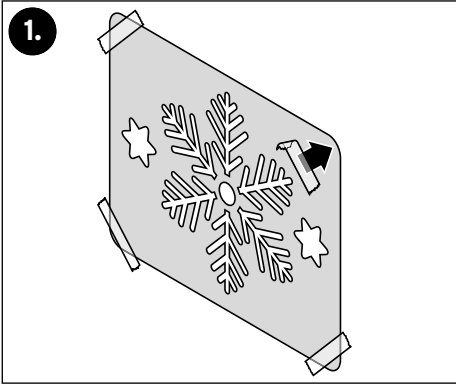
Tisztítás

- Ha a felvitel közben néhány festékcsepp melléme gy, rögtön törölje le a nedves festéket egy száraz kendővel.
- Amennyiben festékcseppek kerültek a ruhájára, áztassa be a ruhadarabot meleg vízbe, amíg a festék még nedves. A festék így a beáztatást követően problémamentesen kimosható.
- A sablonokat használat után mindig azonnal meg kell tisztítani meleg vízzel.
- Mielőtt eltenné a sablonokat, hagyja őket alaposan megszáradni.

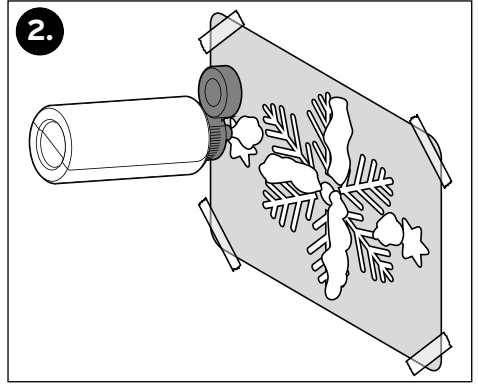
Használat



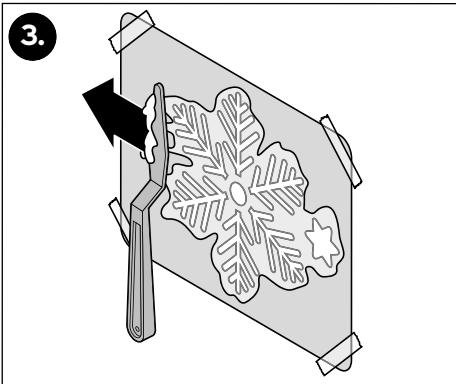
Mielőtt felviszi a motívumot, tisztítsa le és törölje alaposan szárazra az üveg-, tükör-, porcelán- vagy csempefelületet.



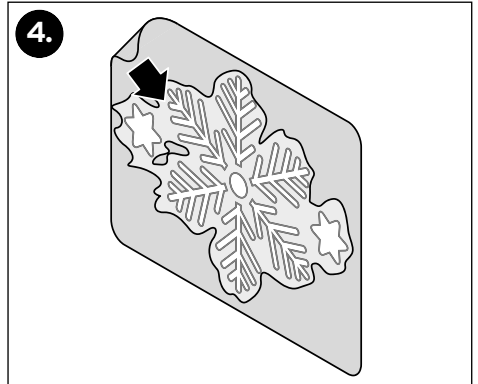
Helyezze az ablaksablont a kívánt helyre. Szükség esetén rögzítse ragasztószalaggal.



A festéket nyomkodja belülről kifelé haladva a motívumra. Ne használjon túl sok festéket, hogy ne folyhasson semmi a sablon alá.



Egyenletesen oszlassa el a festéket a mellékelt műanyag spatulával.



Távolítsa el a ragasztószalagot, és fentről lefelé húzza le a sablont.



Kb. 2 óra alatt szárad meg a festék. A száradási idő függ a felvitt festék vastagságától, a szoba hőmérsékletétől és a páratartalomtól.

