

Saç maşası



Değerli Müşterimiz!

Yeni saç maşanızla çok güzel kıvrıcık saç modelleri oluşturabilirsiniz - ister hacimli, ister klasik kıvrıcık veya yumuşak dalgalar.

Saç maşasını daha kolay kullanabilmeniz için elektrik kablosu bir 360°-döner mafsal ile tutturulmuştur.

Isıtıcı çubukların seramik turmalin kaplaması ısının eşit şekilde dağılmasını sağlar, böylece saçınıza hassas şekilde şekil verilir.

Yeni saç maşanızı güle güle kullanın!

İçindekiler

- 4 Bu kılavuza dair**
- 5 Güvenlik uyarıları**
- 9 Genel bakış (ambalaj içeriği)**
- 10 Temel fonksiyonlar**
 - 10 Cihazı açma
 - 10 Sıcaklığı ayarlama
 - 12 Cihazı kapatma
 - 12 Otomatik kapama fonksiyonu (güvenli kapatma)
- 12 Saçları şekillendirme**
 - 16 Kullanım sonrası
- 17 Temizleme**
- 18 Muhafaza etme**
- 18 Teknik bilgiler**
- 19 İmha etme**

Bu kılavuza dair

Bu ürün çeşitli emniyet tertibatlarına sahiptir. Yine de güvenlik uyarılarını dikkatle okuyun. Kaza sonucu ortaya çıkabilecek yaralanmaları ve hasarları önlemek için ürünü yalnızca bu kullanım kılavuzunda belirtildiği şekilde kullanın.

Gerektiğinde tekrar okumak üzere bu kılavuzu saklayın.

Bu ürün başkasına devredildiğinde, bu kılavuz da beraberinde verilmelidir.

Kullanım kılavuzundaki işaretler:



Bu işaret sizi yaralanma tehlikelerine karşı uyarır.



Bu işaret, elektriğin neden olabileceği yaralanma tehlikelerine karşı uyarır.

TEHLİKE sözcüğü, olası ciddi yaralanmalara ve hayati tehlikeye karşı uyarır.

UYARI sözcüğü, olası yaralanmalara ve ciddi maddi hasarlara karşı uyarır.

DİKKAT sözcüğü, olası hafif yaralanmalara ya da hasarlara karşı uyarır.



Ek bilgiler bu işaretle gösterilmiştir.

Güvenlik uyarıları


Kullanım amacı

- Bu ürün insanların saçlarını şekillendirmek için tasarlanmış olup hayvan kılıkları için uygun değildir. Bu ürünle sentetik saçlar şekillendirilemez.
- Bu ürün, kuru iç mekanlarda kullanım için uygundur.
- Bu ürün özel kullanım için tasarlanmış olup ticari amaçlar için uygun değildir.

Elektronik cihaz kullanım kabiliyeti kısıtlı olan yetişkinler ve çocuklar için TEHLİKE

- Bu cihaz 8 yaşından büyük çocuklar ve fiziksel, sezgisel veya ruhsal yetenek veya tecrübesizlik ve/veya bilgisizlik nedeniyle güvenli kullanım sağlayamayan yetişkinler tarafından sadece denetlendikleri veya güvenli kullanım hakkında talimat aldıkları ve bundan dolayı oluşabilecek tehlikeleri anladıkları durumda kullanılabilir. Çocukların bu cihaz ile oynamaları yasaktır. Temizleme ve bakım işlemleri çocuklar tarafından denetlenmedikleri sürece yapılamaz.
- Çocukları ambalaj malzemesinden uzak tutun. Aksi takdirde boğulma tehlikesi vardır!

Elektriğin sebep olabileceği TEHLİKELER

- Cihaz su yakınında kullanılmamalıdır. Cihaz, su veya başka sıvılara temas etmemelidir. Ürünü asla suya veya başka sıvılara daldırmayın, aksi halde elektrik çarpmaya tehlikesi oluşabilir.
-  Uyarı - Cihazı, küvet yakınında, duş yakınında, lavabo üzerinde veya içi su dolu kap üzerinde kullanmayın.
- Uyarı - İlave bir koruma önlemi olarak banyo elektrik devresini, 30 mA tetikleme akımını geçmeyecek bir hatalı akım koruma tertibatı (RCD) ile donatmanız tavsiye edilir. Bunun için elektrik tesisatçınıza danışın.
- Cihazı ıslak ellerle veya nemli/ıslak bir zemin üzerinde durduğunuzda kullanmayın.
- Cihazı sadece kuru saçlar için kullanın; saç nemli veya ıslak olmamalıdır.
- Elektrik fişini sadece bağlantısı talimatlara uygun olarak yapılmış ve cihazın teknik bilgilerindeki şebeke gerilimi ile aynı gerilime sahip olan bir prize takın. Elektrik fişini gerekli durumlarda hızlı çıkarabilmek için kolay ulaşılabileceğiniz bir priz kullanın.
- Cihazı kullanmıyorsanız, çalıştırma sırasında arıza meydana geldiyse, fırtınalı havalarda ve cihazı temizlemeden önce elektrik fişini prizden çekin.

- Cihazda veya elektrik kablosunda gözle görülür hasar varsa veya cihaz yere düşmüşse artık kullanılmamalıdır.
- Üründe herhangi bir değişiklik yapmayın. Gövdeyi açmayın. Elektrik kablosunu kendiniz değiştirmeyin. Cihazda veya elektrik kablosunda yapılması gereken onarımları sadece yetkili servise veya servis merkezine yaptırın.

Yanma UYARISI

- Cihaz çok çabuk ısınır. Saç maşasının ısıtma çubukları kullanım esnasında çok fazla ısınır. Saç maşası ile saç derisi, kulaklar ve yüz arasında yeterli mesafe bırakın.
- Saç maşasını sadece kulptan ve izole edilmiş cool touch ucundan tutun.
- Cihazı temizlemeden veya kaldırmadan önce tamamen soğumasını bekleyin.
- Saçınızı en fazla 10 saniye boyunca ısıtma çubuğuna sarılı olarak tutun. Aksi takdirde saçınız zarar görebilir.

Yangın UYARISI

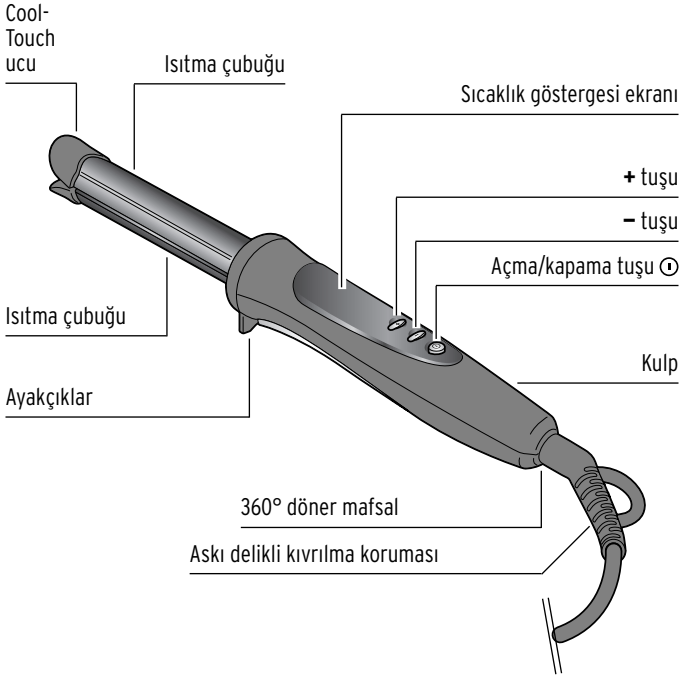
- Saç maşasının ısıtma çubukları çok ısınır. Kullanımdan sonra yeterince soğuyana kadar cihazı, ısıtma çubukları hiçbir yere değmeyecek şekilde koyun. Üzerine koyduğunuz zeminin sıcağa dayanıklı olmasına dikkat edin. Cihazı her zaman sadece bunun için tasarlanmış olan ayakçıkların üzerine bırakın.

- Cihazı asla gözetimsiz çalıştırmayın. Isınırken ve soğurken de gözetimsiz bırakmayın.
- Cihaz açıkken üzerini örtmeyin (ör. havluyla).

DİKKAT - Maddi hasar tehlikesi var

- Saç maşası ile sentetik saç şekillendirmeyin. Sentetik saçlar ısıyla birlikte eriyebilir ve cihaza zarar verebilir.
- Hasar görebileceğinden elektrik kablosunu cihazın etrafına sarmayın.
- Temizleme için tahriş edici ya da aşındırıcı kimyasallar veya sert fırçalar kullanılmamalıdır.

Genel bakış (ambalaj içeriği)



Temel fonksiyonlar



TEHLİKE - Elektrik çarpması sonucu ölüm tehlikesi

• Cihazı ıslak ellerle veya nemli/ıslak bir zemin üzerinde durduğunuzda kullanmayın.



• Uyarı - Cihazı küvet yakınında, duş yakınında, lavabo üzerinde veya içi su dolu kap üzerinde kullanmayın.

Cihazı çalıştırma



Yanma **UYARISI**

• Cihaz çok çabuk ısınır. Isıtma çubuklarına dokunmayın.

1. Elektrik fişini prize takın.
Ekran **OFF** konumunu gösteriyor.
2. Cihazı çalıştırmak için ekranda son ayarlanan sıcaklık gösterilene kadar ⓘ tuşuna basın.
Isınma sırasında ekranda sıcaklık yanıp söner.
Sıcaklığa ulaşıldığında gösterge sabit yanar.

Sıcaklığı ayarlama


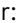


Cihazı ilk kullanımınızda her zaman en düşük sıcaklığı (+100 °C) seçin. Çok kalın, kıvrırcık saçlar için daha yüksek bir sıcaklık da seçilebilir.



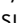

Sıcaklık	Saç tipi
100 °C ile 140 °C arası	İnce, hassas, boyalı ya da sarı boyalı saç
140 °C ile 160 °C arası	Normal saç
160 °C ile 200 °C arası	Kuvvetli, dirençli saç

- ▷ + ve – tuşlarını kullanarak istediğiniz sıcaklığı ayarlayın. Tuşa her basıldığında sıcaklık 20 °C adımları halinde değişir. Ayarlanabilir sıcaklık aralığı: +100 ila +200 °C.




Tuş kilidi

Ayarlanan sıcaklığın kullanım sırasında yanlışlıkla tuşa basılarak değiştirilmesini önlemek için cihaz otomatik olarak yakl. 30 saniye sonra tuş kilidi moduna geçer. + ve – tuşları bu şekilde bloke olur ve ekranda  sembolü belirir. Dikkate alınmalıdır: Bu durumda cihaz,  tuşu ile de kapatılamaz.

Tuş kilit modunu istediğiniz zaman manüel olarak etkinleştirip devre dışı bırakabilirsiniz:

- ▷ Ekranda istenen sıcaklık yanıp sönüyorsa arka arkaya 2 defa kısa şekilde  tuşuna basın. Ekranda  sembolü belirir.
- ▷ Tuş kilidini yeniden kaldırmak için (örn. sıcaklık ayarını değiştirmek veya cihazı kapatmak için) tekrar kısaca 2 defa peş peşe  tuşuna basın. Ekrandaki  sembolü silinir.

Cihazı kapatma

1. Gerekirse arka arkaya 2 defa kısa şekilde  tuşuna basın, bu şekilde tuş kilidi kaldırılır. Ekrandaki  sembolü silinir.
2. Cihazı kapatmak için  tuşuna, ekranda **OFF** belirene kadar basın.
3. Fişi prizden çekin ve cihazın soğumasını bekleyin.

Otomatik kapama fonksiyonu (güvenli kapatma)

30 dakika kullanımdan sonra sıcaklık otomatik olarak 100 °C'ye düşer; Cihaz 45 dakika sonra tamamen kapanır. Ekran **OFF** konumunu gösteriyor.

- ▷ Elektrik fişini çekin ve yeniden kullanmadan ya da saklamadan önce cihazın soğumasını sağlayın.

Saçları şekillendirme



TEHLİKE - Elektrik çarpması sonucu ölüm tehlikesi

- Cihazı ıslak ellerle veya nemli/ıslak bir zemin üzerinde durduğunuzda kullanmayın.



- Uyarı - Cihazı küvet yakınında, duş yakınında, lavabo üzerinde veya içi su dolu kap üzerinde kullanmayın.



Yanma **UYARISI**

- Cihaz çok hızlı ısınır ve kullanım sırasında ısıtma çubukları çok ısınır. Saç maşası ile saç derisi, kulaklar ve yüz arasında yeterli mesafe bırakın. Isıtma çubuklarına dokunmayın. Cihazı sadece kulptan ve izole edilmiş cool touch ucundan tutun.
- Saçınızı en fazla 10 saniye boyunca ısıtma çubuklarına sarılı olarak tutun. Aksi takdirde saçınız zarar görebilir.

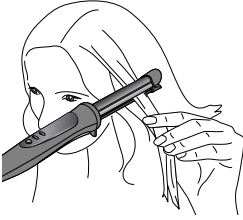


Şekillendirme sırasında saçlarınız çok yüksek sıcaklıklara temas ettiğinden aşağıdaki uyarıları dikkate alın:

- Şampuan veya diğer saç bakım ürünlerini seçerken saçlarınızın nemlendirilmesine dikkat edin.
- **Şekillendirmeden önce mutlaka ısıya karşı koruma sağlayan bir ürün kullanın.** Uygun ürünleri, kuaför veya zengin ürün çeşidi bulunan eczanelerden temin edebilirsiniz.
- Saç maşası ile şekillendirmeden önce başka şekillendirici ürünler kullanmayın.

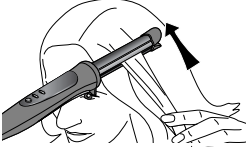
1. Saç maşası ile şekillendirmeden önce saçınızın temiz ve tamamen kuru olmasını sağlayın.
2. Saçlarınızı iyice tarayın.
3. Saç maşasını ⓘ tuşu ile açın ve cihazın, „Temel fonksiyonlar“ bölümünde açıklandığı gibi istediğiniz sıcaklığa kadar ısınmasını sağlayın.

4.



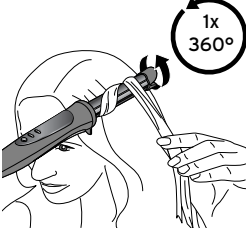
Yakl. 2 cm genişlikte bir tutam saç alın. Bu esnada tutam saçı saç uçlarından gerdirerek tutun. Tutam saçı saç köküne paralel şekilde iki ısıtma çubuğunun arasında sıkıştırın. Bu esnada sıcak ısıtma çubuklarıyla elinizle temas etmemek için çok dikkat edin!

5.



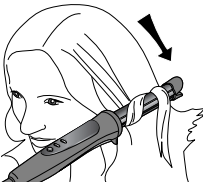
Saç maşasını yavaşça saç uçlarından saç köklerine doğru çekin. Kafa derisi ile temas etmeyin!

6.



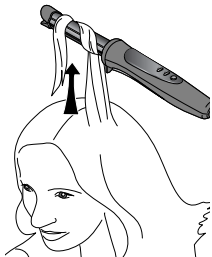
Tutam saçı ısıtma çubuklarının etrafına sarmak için saç maşasını 1x 360° kadar döndürün. Saçlar bu esnada üst üste değil yan yana durmalıdır.

7. Saç maşasını döndürdüğünüz yöne bağlı olarak farklı modeller elde edersiniz. Saç maşasını ne kadar yavaş hareket ettirseniz, kıvrıcıklarınız o kadar belirgin olur.



Klasik kıvrıcıklar için saç maşasını sarılmış tutam saç boyunca **yavaşça aşağı doğru hareket ettirin.**

Kıvrıcıkları biraz hareketli ve yumuşak istiyorsanız, kıvrıcıkları yukarıdan aşağı doğru elinizle biraz ayırın.



Hacimli kıvrıcıklar için saç maşasını sarılmış tutam saç boyunca yavaşça yukarı doğru hareket ettirin. Ardından kıvrıçığı elinizle içten dışa doğru açın.

Saçlar, şekillendirmeden sonra çok sıcak olur. Dikkatli olun.

8. Bu işlemi bir sonraki tutamla tekrarlayın.
9. Şekillendirme işleminden sonra, saç modelini sabitleştirmek için uygun şekillendirme ürünleri kullanın.

Dalgalı kıvrıcıklar

Belirgin kıvrıcıklar yerine cihazla dalgalı bir model de elde edebilirsiniz:

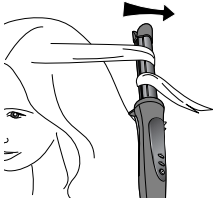


Tutam saçı, saç köküne **çapraz şekilde** iki ısıtma çubuğunun arasına sıkıştırın ve ardından saç maşasını dikkatlice saç köküne doğru çekin. Ancak kafa derisi ile temas etmeyin!



Tutam saçı ısıtma çubuklarının etrafına bir kez sarmak için saç maşasını 1x 360° kadar döndürün. Saçlar bu esnada üst üste değil yan yana durmalıdır.

3.



Ardından saç maşasını **hızlı şekilde** sarılmış tutam saç boyunca yanal şekilde başınızdan dışa doğru çekin.

Kullanım sonrası

1. Kullanım sonrası „Temel fonksiyonlar“ bölümünde açıklandığı gibi cihazı kapatın ve elektrik fişini prizden çekin.
 2. Saç maşasını ısıya dayanıklı bir zemin üzerine bunun için tasarlanmış olan ayakçıklara bırakın ve tamamen soğumasını bekleyin.
Soğuma sırasında hiç kimsenin yanlışlıkla sıcak cihaz parçalarına dokunmamasına dikkat edin!
- ▷ Soğuduktan sonra saklamadan önce gerekirse cihazı temizleyin.

Temizleme



TEHLİKE - Elektrik çarpması sonucu ölüm tehlikesi

- Ürünü asla suya veya başka sıvılara daldırmayın, aksi halde elektrik çarpması tehlikesi oluşabilir.
- Cihazı temizlemeye başlamadan önce elektrik fişini prizden çıkarın.



Yanma **UYARISI**

- Cihazı temizlemeden veya kaldırmadan önce tamamen soğumasını bekleyin.

DİKKAT - Maddi hasar tehlikesi var


- Isıtma çubuklarına zarar vermemek için temizlemede aşındırıcı veya tahriş edici maddeler ve sert fırçalar vb. kullanmayın.

- ▷ Gerekli hallerde cihazı yumuşak, hafif sıcak suyla nemlendirilmiş bir bezle silin.
- ▷ Ardından cihazı yumuşak bir bezle iyice kurulayın.

Muhafaza etme

- ▷ Cihazı kaldırmadan önce tamamen soğumasını bekleyin.
- ▷ Elektrik kablosunda hasarların oluşmaması için cihazın etrafına sarmayın.
- ▷ Cihazı çocukların ulaşamayacağı kuru bir yerde muhafaza edin. Cihazı askı deliğinden de asabilirsiniz.

Teknik bilgiler

Model:	365 602 / Beurer HT 55
Şebeke gerilimi:	100-240 V ~ 50/60 Hz
Koruma sınıfı:	II 
Güç:	35 ila 40 Watt
Sıcaklık aralığı:	+100 °C ile +200 °C arasında
Ortam sıcaklığı:	-10 °C ile +40 °C arasında
Üretici firma:	Beurer GmbH, Söflinger Straße 218, 89077 Ulm, Germany, www.beurer.com

Ürün geliřtirmeleri çerçevesinde üründe teknik ve dizayn deęiřiklięi yapma hakkımız saklıdır.



İmha etme

Ürün ve ambalajı, tekrar kullanılabilen değerli malzemelerden üretilmiştir. Tekrar kullanım sayesinde atıklar azalır ve çevre korunur.

Ambalajı malzeme türüne göre imha edin. Bunun için bölgenizdeki kağıt, mukavva ve hafif ambalaj toplama merkezlerinin sunduğu imkanlardan faydalanabilirsiniz.



Bu sembole işaretlenen **cihazlar**, ev atıkları ile birlikte atılmamalıdır!

Yasalara göre atık cihazlarınızı, ev çöpünden ayrı atmak zorundasınız. Atık cihazları ücretsiz olarak geri alan toplama merkezleri hakkında bilgi için bağlı bulunduğunuz belediyeye danışabilirsiniz.

Model:

365 602 / Beurer HT 55

Üretici firma:

Beurer GmbH, Söflinger Straße 218,
89077 Ulm, Germany, www.beurer.com