

### Jsme tu pro Vás.

Rádi Vám poskytneme informace přímo v obchodech Tchibo.

Více na:

**CZ:** +420 810 700 003 nebo [www.tchibo.cz/cafissimo-latte](http://www.tchibo.cz/cafissimo-latte)  
(cena dle místního tarifu)

Pondělí - pátek 8:00 - 20:00  
Sobota 8:00 - 16:00

**SK:** +421 0850 232 014 nebo [www.tchibo.sk/cafissimo-latte](http://www.tchibo.sk/cafissimo-latte)  
(cena dle místního tarifu)

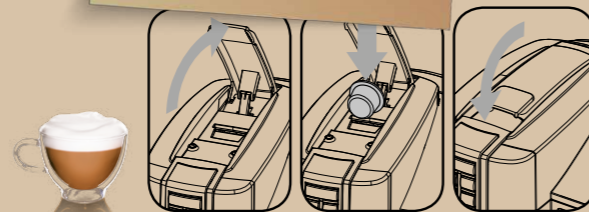
Pondělí - pátek 8:00 - 20:00  
Sobota 8:00 - 16:00

# Cafissimo

100% TCHIBO ARABICA V AROMA KAPSLÍCH

6

*A teď příprava  
vašeho prvního  
cappuccina...*



Zdvihněte moji stříbrnou páku nahoru a vložte kapsli pro espresso. Stlačte páku opět dolů. Vysuňte nahoru moji výpusť, položte pod ni šálek a stiskněte tlačítko pro cappuccino. Nejprve se zahřeje a pak se váš šálek začne plnit napěněným mlékem. Chvilku to potrvá a bude kolem toho trochu páry, ale pak už poteče lahodné espresso ... a vaše cappuccino bude za okamžik hotové!

*Je to jednoduché!*

7

**Chcete-li prodloužit moji životnost, abyste se mnou mohli připravit ještě mnoho lahodných šálek kávy, propláchněte mě, prosím.**



Vložte sklenici pod moji výpusť a nejprve stiskněte blikající tlačítko proplachu. Mléko nejlépe vraťte zpět do ledničky. .

8

*Perfektní!*



**Máte chuť i na lahodné latte macchiato?**

Je v nádrže stále dost mléka? Dobře, tak můžeme začít ... Vložte pod výpusť sklenici. Aby se tam dobře vešla, vyklopte trysku na mléko. A nyní malý trik: chcete-li získat dokonalou mléčnou pěnu, nekládejte do mého zásobníku na kapsle žádnou kapsli. Stiskněte tlačítko pro napěněné mléko ...

Mmm! Tohle vypadá lahodně! Nyní můžete do zásobníku na kapsle vložit kapsli pro espresso a stisknout tlačítko pro espresso.

*Pochutnejte si!*

*Tip: umístíte-li  
sklenici lehce  
dopředu, poté  
espresso při jejím  
okraji, čímž  
získáte dokonalé  
vrstvení.  
Na všechny své  
hosty uděláte  
stokrát lepší dojem!*

**Tchibo**

Crafted by  
**Saeco**

Saeco is a trademark of the Philips Group.



*Bleskově si připravte  
váš první cappuccino!*

## Cafissimo LATTE

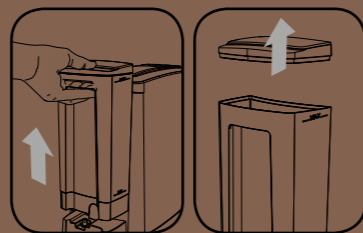
Ciao!  
Jsem vaše nové  
Cafissimo LATTE!



Blahopřeji, že jste si vybrali právě mě.  
Vypadám dobře, a tak ve vaší kuchyni budu nepochybně  
středem pozornosti ... a od této chvíle vám pouhým  
stisknutím tlačítka připravím jakoukoli kávovou specialitu.  
Cappuccino, latte macchiato...  
Žádný problém!

*Převědte se, jak je to jednoduché ...*

1



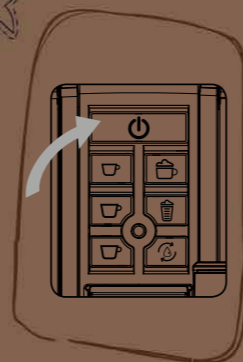
Nejprve naplňte vodou  
moji nádržku na vodu.  
Předtím ji raději propláchněte  
čerstvou vodou z kohoutku.

*První použití*

2

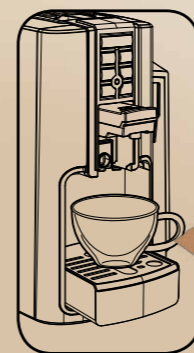
Pak budu samozřejmě  
potřebovat energii.

Zapojte mě tedy do zásuvky  
a stiskněte tlačítko ON/OFF.



3

Před prvním použitím potřebuji speciální proceduru. Vložte  
šálek pod moji výpusť kávy a stiskněte žluté tlačítko (caffè crema) bez  
vložení kapsle. Jakmile bude šálek plný, opětovným stisknutím žlutého  
tlačítka zastavte proud vody. Opakujte, dokud mnou jednou neproteče  
veškerá voda v nádržce. A pak celý proces zopakujte podruhé!



*Jednoduché*

4

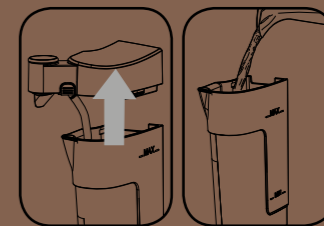
Nyní se mnou můžete připravovat všechny kávové speciality,  
kdykoli se vám zachce!



A nyní vám ukážu, jak pouhým  
stisknutím tlačítka připravit lahodné  
cappuccino nebo latte macchiato.



5



*Vyrobím vám  
dokonalou  
mléčnou pěnu!*

Nyní použijeme nádržku na mléko. Naplňte ji studeným  
mlékem s max. obsahem tuku cca 1,5%, nejlépe rovnou  
z ledničky. Sejměte víko z mojí nádržky a nalijte mléko;  
dodržte množství mezi ryskami "Min" a "Max".  
Pak nádržku na mléko vraťte zpět na místo.



*Vynikající!*

