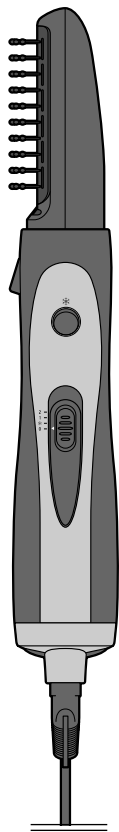


Szczotko- suszarka



pl Instrukcja obsługi

98168AS1XIX · 2018-08

Drodzy Klienci!

Dzięki trzem wymiennym nasadkom Państwa nowa szczotko-suszarka jest urządzeniem niezwykle wszechstronnym.

- Szczotka okrągła pozwala na wykonywanie miękkich, gładkich fal.
- Szczotka termiczna podczas suszenia włosów zapewnia więcej objętości, pełni i sprężystości.
- Dysza do stylizacji zamienia urządzenie w klasyczną suszarkę do włosów.

Szczotki okrągła oraz termiczna pokryte są powłoką ceramiczną. Dzięki temu temperatura jest równomiernie rozprowadzana, a włosy stylizowane w delikatny sposób.

Zintegrowana funkcja jonizacji wytwarza ujemne jony, które skutecznie przeciwdziałają naładowaniu elektrostatycznemu włosów, zapewniając im gładkość i piękny połysk.

Aby ułatwić obsługę urządzenia i uczynić je bardziej komfortowym, kabel zasilający zamocowano na urządzeniu za pomocą przegubu obrotowego 360°.

Życzymy Państwu wiele radości i satysfakcji z użytkowania nowej szczotko-suszarki.

Spis treści

- 4 Na temat tej instrukcji**
- 5 Wskazówki bezpieczeństwa**
- 9 Dane techniczne**
- 10 Widok całego zestawu (zakres dostawy)**
- 11 Wymiana nasadek**
- 12 Użytkowanie**
- 14 Czyszczenie**
- 15 Przechowywanie**
- 16 Usuwanie odpadów**

Na temat tej instrukcji

Produkt jest wyposażony w elementy zabezpieczające. Mimo to należy dokładnie przeczytać wskazówki bezpieczeństwa i użytkować urządzenie wyłącznie zgodnie z opisem w instrukcji, aby uniknąć niezamierzonych urazów ciała lub uszkodzeń sprzętu.

Zachować instrukcję do późniejszego wykorzystania. W razie zmiany właściciela produktu należy przekazać również tę instrukcję.

Symbole w tej instrukcji:



Ten symbol ostrzega przed niebezpieczeństwem odniesienia obrażeń ciała.



Ten symbol ostrzega przed niebezpieczeństwem odniesienia obrażeń ciała wskutek porażenia prądem elektrycznym.

Hasło **NIEBEZPIECZEŃSTWO** ostrzega przed możliwymi ciężkimi obrażeniami ciała i zagrożeniem życia.

Hasło **OSTRZEŻENIE** ostrzega przed obrażeniami ciała i poważnymi stratami materialnymi.

Hasło **UWAGA** ostrzega przed lekkimi obrażeniami ciała lub uszkodzeniami sprzętu.



W ten sposób oznaczono informacje uzupełniające.




Przeznaczenie

- Produkt przeznaczony jest do suszenia i stylizacji naturalnych włosów ludzkich - nie nadaje się do sierści zwierzęcej. Nie wolno modelować nim włosów sztucznych.
- Produkt nadaje się do użytkowania w suchych pomieszczeniach.
- Produkt zaprojektowano do użytku prywatnego i nie nadaje się do zastosowań komercyjnych.

NIEBEZPIECZEŃSTWO dla dzieci i osób z ograniczoną zdolnością obsługi urządzeń

- Urządzenie może być użytkowane przez dzieci od lat 8, a także przez osoby o ograniczonych zdolnościach fizycznych, sensorycznych lub umysłowych oraz nieposiadające doświadczenia i/lub odpowiedniej wiedzy, o ile osoby te znajdują się pod nadzorem lub zostały poinstruowane w zakresie bezpiecznego użytkowania urządzenia i zrozumiały ewentualne zagrożenia wynikające z niewłaściwego użytkowania. Dzieci nie mogą bawić się urządzeniem. Dzieci nie mogą przeprowadzać prac związanych z czyszczeniem ani konserwacją urządzenia, chyba że znajdują się pod nadzorem.
- Materiały opakowaniowe trzymać z dala od dzieci. Istnieje m.in. niebezpieczeństwo uduszenia!

NIEBEZPIECZEŃSTWO porażenia prądem elektrycznym

- Nie używać produktu w pobliżu wody. Urządzenie nie może mieć kontaktu z wodą ani innymi cieczami. Produktu nie wolno zanurzać w wodzie lub innych cieczach, ponieważ grozi to porażeniem prądem.
-  Ostrzeżenie - Nie wolno używać urządzenia w pobliżu wanny, prysznicza, nad umywalką lub innym zbiornikiem napełnionym wodą.
- Ostrzeżenie - W ramach dodatkowego zabezpieczenia zaleca się zainstalowanie w obwodzie prądowym łazienki urządzenia ochronnego różnicowoprądowego (RCD) o prądzie wyzwania maks. 30 mA. Bliższych informacji udzieli Państwu instalator-elektryk.
- Nie wolno obsługiwać urządzenia wilgotnymi rękami lub stojąc na wilgotnym podłożu.
- Urządzenie podłączać tylko do zainstalowanego zgodnie z przepisami gniazdka elektrycznego, którego napięcie jest zgodne z danymi technicznymi urządzenia. Gniazdko elektryczne musi być łatwo dostępne, aby w razie potrzeby można było szybko wyciągnąć wtyczkę.
- Wyciągnąć wtyczkę z gniazdka, jeśli urządzenie nie jest używane, jeśli wystąpiły zakłócenia podczas użytkowania, w czasie burzy, a także przed przystąpieniem do czyszczenia urządzenia.

- Ponieważ podczas suszenia włosów kabel zasilający poddawany jest sporemu obciążeniu mechanicznemu, należy go regularnie sprawdzać pod kątem uszkodzeń. Nie należy owijać kabla zasilającego wokół urządzenia.
- Nie należy zawieszać urządzenia na kablu, lecz na przewidzianym do tego celu uchu do zawieszania.
- Nie należy wkładać żadnych przedmiotów w otwory urządzenia. Wewnątrz obudowy znajdują się elementy pod napięciem, których dotknięcie może prowadzić do porażenia prądem elektrycznym.
- Metalowe przedmioty (np. ozdoby, biżuterię itp.) należy trzymać z dala od filtra ssącego powietrza, aby nie zostały one przypadkowo wessane.
- Nie należy włączać urządzenia, jeśli urządzenie lub kabel zasilający wykazują widoczne uszkodzenia lub jeśli urządzenie spadło na ziemię.
- Nie wolno wprowadzać żadnych zmian w produkcie. Nie otwierać jego obudowy. Nie wolno również samodzielnie wymieniać kabla zasilającego. Aby uniknąć zagrożeń, wszelkie naprawy urządzenia lub wymiana kabla zasilającego muszą być przeprowadzane wyłącznie w zakładzie specjalistycznym lub w naszym Centrum Serwisu.
- Urządzenie należy użytkować wyłącznie z oryginalnymi akcesoriami.

OSTRZEŻENIE przed oparzeniami

- W zależności od pozycji przełącznika suwakowego i czasu używania urządzenie oraz nasadki mogą się nagrzewać do bardzo wysokich temperatur. Należy zachować wystarczający odstęp między nasadką a skórą głowy. Przed wymianą nasadki należy odczekać, aż urządzenie ostygnie. Istnieje niebezpieczeństwo poparzenia!
- Przed przystąpieniem do czyszczenia lub przed schowaniem urządzenia należy poczekać, aż ostygnie.

OSTRZEŻENIE przed pożarem


- W zależności od pozycji przełącznika suwakowego i czasu używania urządzenie oraz nasadki mogą się nagrzewać do bardzo wysokich temperatur. Po użyciu należy położyć urządzenie na odpornym na wysokie temperatury podłożu do czasu, aż wystarczająco ostygnie.
- Nie należy pozostawiać włączonego urządzenia bez nadzoru.
- Nie wolno przykrywać włączonego urządzenia (np. ręcznikiem).
- Otwór wylotowy powietrza oraz filtr ssący powietrza nie mogą być zakryte włosami lub palcami użytkownika i muszą być wolne od kłaczków, kurzu oraz zassanych włosów.

- Nie używać urządzenia do suszenia/stylizacji włosów sztucznych. Przy wyższych temperaturach włosy takie mogą ulec stopieniowi i uszkodzić urządzenie. Ponadto istnieje ryzyko powstania pożaru!

UWAGA - ryzyko szkód materialnych

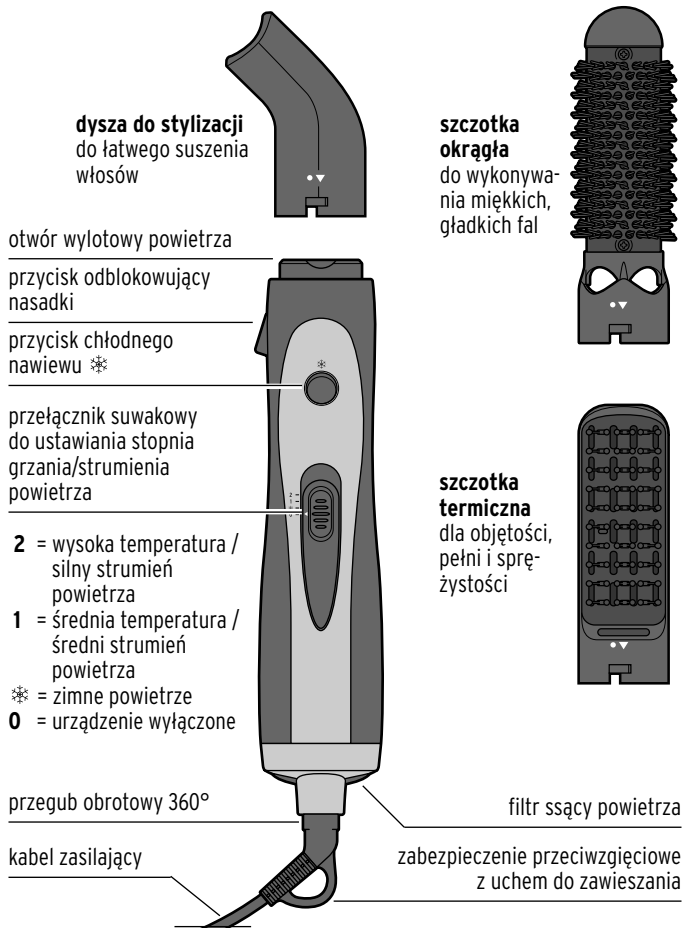
- Do czyszczenia nie należy używać szorujących lub żrących środków czyszczących ani twardych szczotek itp.

Dane techniczne

Model:	367 463 / Beurer HT 50
Napięcie sieciowe:	220-240 V ~ 50/60 Hz
Klasa ochrony:	II 
Moc:	1000 W
Temperatura otoczenia:	od -10°C do +40°C
Producent:	Beurer GmbH, Söflinger Straße 218, 89077 Ulm, Germany, www.beurer.com



Widok całego zestawu (zakres dostawy)



Wymiana nasadek



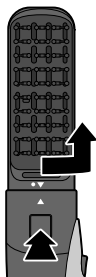
NIEBEZPIECZEŃSTWO - zagrożenie życia wskutek porażenia prądem elektrycznym

- Przed przystąpieniem do wymiany nasadek należy wyciągnąć wtyczkę z gniazdka.

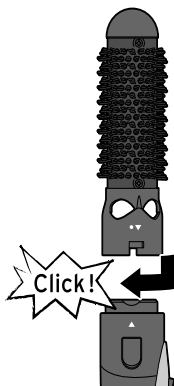


OSTRZEŻENIE - niebezpieczeństwo poparzenia

- Nasadki nagrzewają się podczas użycia do bardzo wysokich temperatur. Przed wymianą nasadki należy odczekać, aż nasadka wystarczająco ostygnie. Istnieje niebezpieczeństwo poparzenia!



1. Przytrzymać wciśnięty przycisk odblokowujący na uchwycie i obrócić założoną już nasadkę w kierunku wskazywanym przez strzałkę, tak aby kropkowe oznaczenie na nasadce znalazło się nad trójkątnym oznaczeniem na uchwycie.
2. Zdjąć odblokowaną nasadkę z urządzenia.



3. Nałożyć żądaną nasadkę na urządzenie w taki sposób, aby kropkowe oznaczenie na nasadce znajdowało się nad trójkątnym oznaczeniem na uchwycie.
4. Obrócić teraz nasadkę w kierunku wskazywanym przez strzałkę, tak aby oba trójkątne oznaczenia na nasadce i uchwycie znalazły się naprzeciw siebie.

Przycisk odblokowujący na uchwycie odskakuje przy tym automatycznie, blokując nasadkę na urządzeniu.

Użytkowanie



NIEBEZPIECZEŃSTWO - zagrożenie życia wskutek porażenia prądem elektrycznym

- Nie wolno obsługiwać urządzenia wilgotnymi rękami lub stojąc na wilgotnym podłożu.



- **OSTRZEŻENIE** - Nie wolno używać urządzenia w pobliżu wanny, prysznica, nad umywalką lub innym zbiornikiem napełnionym wodą.



Podczas pierwszego użycia może wydzielać się lekki zapach, który jest jednak nieszkodliwy. Należy zapewnić wystarczającą wentylację.

Po pierwszym włączeniu urządzenia należy pozwolić mu pracować przez ok. 3-5 minut, zanim zostanie użyte do stylizacji włosów.

- ▷ Po umyciu włosów należy je najpierw dobrze osuszyć ręcznikiem. Należy też starannie wytrzeć ręce.
1. Założyć żądaną nasadkę na urządzenie, postępując zgodnie z opisem w rozdziale „Wymiana nasadek”. Nasadka musi się słyszalnie zablokować na uchwycie.
 2. Włożyć wtyczkę do gniazdka elektrycznego.
 3. Przełącznikiem suwakowym wybrać żądany stopień grzania i strumień powietrza:
 - 0** = urządzenie wyłączone
 - ❄** = zimne powietrze
 - 1** = średnia temperatura / średni strumień powietrza
 - 2** = wysoka temperatura / silny strumień powietrza

4. Po użyciu lub w przypadku każdej przerwy ustawić przełącznik suwakowy w pozycji **0**, aby wyłączyć urządzenie.
5. Przed schowaniem urządzenia lub przystąpieniem do jego czyszczenia wyciągnąć wtyczkę z gniazdka i odczekać, aż urządzenie całkowicie ostygnie.



Przed każdym włączeniem należy upewnić się, że otwór wylotowy powietrza oraz filtr ssący powietrza nie są przykryte włosami lub palcami użytkownika oraz że nie nagromadziły się w nich żadne kłaczki, włosy lub też kurz.

W przypadku przeciążenia, np. wskutek zakrycia filtra ssącego powietrza, wbudowane zabezpieczenie automatycznie wyłącza urządzenie, a po ostygnięciu urządzenia do temperatury pokojowej ponownie je włącza. Na czas stygnięcia należy wyłączyć urządzenie, aby nie doszło do jego niekontrolowanego włączenia.

Przycisk zimnego powietrza ❄️

Przycisk zimnego powietrza pozwala w międzyczasie szybko schłodzić włosy, utrwalając tym samym stylizację.

- ▷ Podczas użycia urządzenia na stopniu **1** lub **2** wcisnąć przycisk zimnego powietrza ❄️ i przytrzymać tak długo, jak to konieczne.

Czyszczenie



NIEBEZPIECZEŃSTWO - zagrożenie życia wskutek porażenia prądem elektrycznym

- Przed przystąpieniem do czyszczenia urządzenia należy wyciągnąć wtyczkę z gniazdka.
- Uchwytu nie wolno zanurzać w wodzie ani innych cieczach, ponieważ grozi to porażeniem prądem elektrycznym.
- Po wyczyszczeniu uchwytu i nasadek należy pozostawić je do całkowitego wyschnięcia, zanim urządzenie zostanie ponownie użyte.



OSTRZEŻENIE przed oparzeniami

- Przed przystąpieniem do czyszczenia lub schowaniem urządzenia należy odczekać, aż urządzenie i nasadki całkowicie ostygną.

UWAGA - ryzyko szkód materialnych

- Do czyszczenia nie należy używać szorujących lub żrących środków czyszczących ani twardych szczotek itp.

- ▷ W celu wyczyszczenia nasadek należy je zawsze zdejmować z urządzenia. W razie potrzeby przetrzeć urządzenie oraz nasadki miękką, lekko zwilżoną w ciepłej wodzie ściereczką. Następnie starannie osuszyć wszystkie elementy.
- ▷ Za pomocą pędzelka lub podobnego przedmiotu usunąć nagromadzone kurz, włosy i kłaczki z otworu wylotowego powietrza oraz filtra ssącego powietrza.

- ▷ W przypadku silniejszego zabrudzenia dokładnie wyczyścić zdjęte nasadki (bez urządzenia!) pod bieżącą wodą. Następnie starannie osuszyć nasadki. Nasadki zakładać na urządzenie dopiero wtedy, gdy całkowicie wyschną.
-

Przechowywanie

- ▷ Przed schowaniem urządzenia poczekać, aż urządzenie całkowicie ostygnie.
- ▷ Aby uniknąć uszkodzenia kabla zasilającego, nie owijać go wokół urządzenia.
- ▷ Przechowywać urządzenie w suchym miejscu, do którego dzieci nie mają dostępu. Urządzenie można również zawiesić, wykorzystując przewidziane do tego ucho do zawieszania.

Usuwanie odpadów

Produkt oraz jego opakowanie zawierają wartościowe materiały, które powinny zostać przekazane do ponownego wykorzystania. Ponowne przetwarzanie odpadów powoduje zmniejszenie ich ilości i przyczynia się do ochrony środowiska naturalnego.

Opakowanie należy usunąć zgodnie z zasadami segregacji odpadów. Należy wykorzystać lokalne możliwości oddzielnego zbierania papieru, tektury oraz opakowań lekkich.



Urządzenia, które zostały oznaczone tym symbolem, nie mogą być usuwane do zwykłych pojemników na odpady domowe!

Użytkownik jest ustawowo zobowiązany do usuwania zużytego sprzętu oddzielnie od odpadów domowych. Informacji na temat punktów zbiórki bezpłatnie przyjmujących zużyty sprzęt udzieli Państwu administracja samorządowa.

Model:

367 463 / Beurer HT 50

Producent:

Beurer GmbH, Söflinger Straße 218,
89077 Ulm, Germany, www.beurer.com

W ramach doskonalenia produktu zastrzegamy sobie prawo do wprowadzania zmian w jego konstrukcji i wyglądzie.