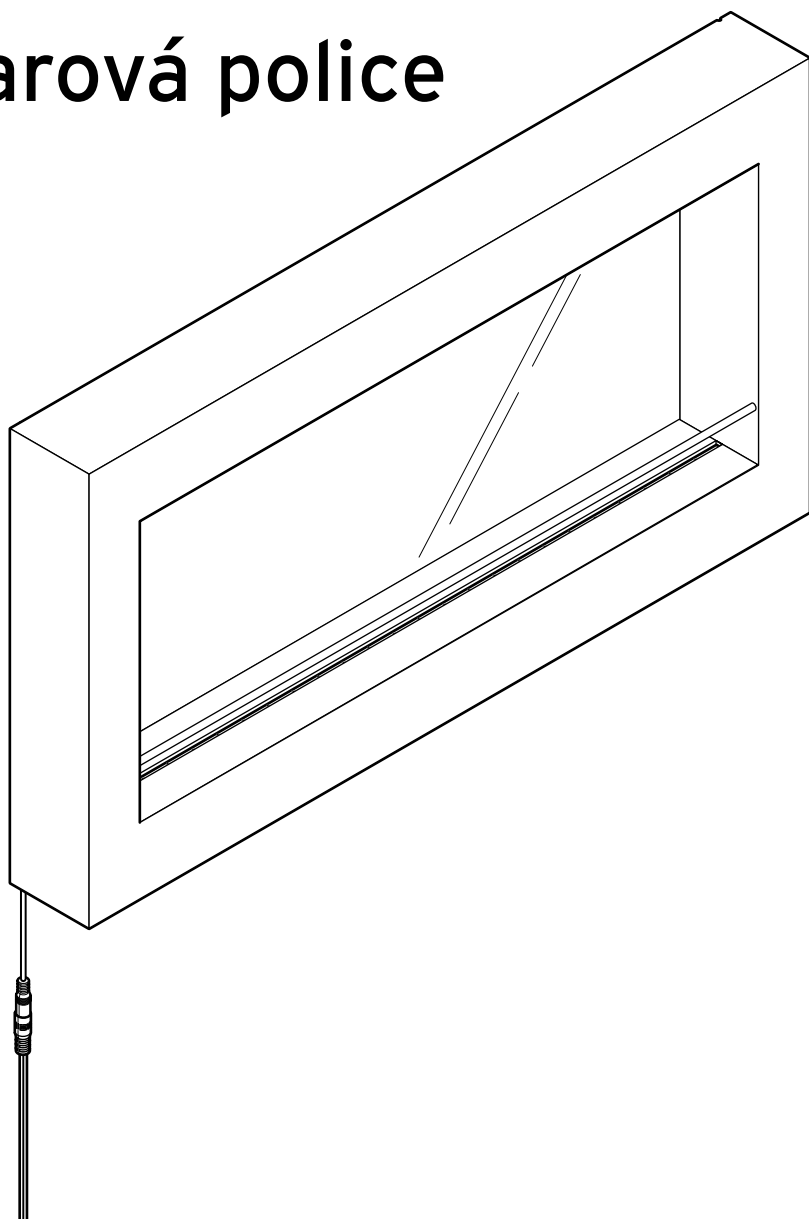


Barová police



CS Návod k montáži

98224FV005X07VIII · 2018-09

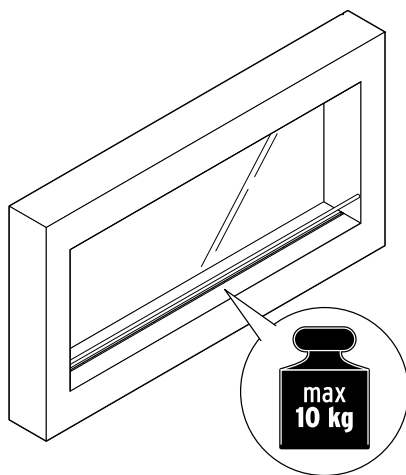
Vážení zákazníci,

tato nová barová police bude stylovým doplňkem Vašeho obývacího pokoje.

Nepřímé osvětlení efektně podtrhne lahve, sklenice nebo dekoraci.

Osvětlení se zapíná samostatným vypínačem.

Věříme, že Vám tento výrobek bude dlouho sloužit k Vaší spokojenosti!



K tomuto návodu

Výrobek je vybaven bezpečnostními prvky. Přesto si pozorně přečtěte bezpečnostní pokyny a používejte tento výrobek pouze tak, jak je popsáno v tomto návodu, aby nedopatřením nedošlo k poranění nebo škodám.

Uschovejte si tento návod pro pozdější potřebu.

Při předávání výrobku s ním předejte i tento návod.

Upozornění **NEBEZPEČÍ** varuje před možným těžkým poraněním a ohrožením života.

Upozornění **VÝSTRAHA** varuje před poraněním a značnými věcnými škodami.

Upozornění **POZOR** varuje před lehkým poraněním nebo poškozením.

Bezpečnostní pokyny

Účel použití

- Výrobek je vhodný jako odkládací plocha a k dekoračním účelům v suchých vnitřních prostorách. Nesmí být používán venku a na vlhkých místech.
- Výrobek je koncipován pro soukromé použití a není vhodný ke komerčním účelům.

NEBEZPEČÍ pro děti

- Děti nerozpoznají nebezpečí, která mohou vzniknout při neodborném zacházení s elektrickými přístroji. Proto výrobek uchovávejte mimo dosah dětí.
- Obalový materiál se nesmí dostat do rukou dětem. Mimo jiné hrozí i nebezpečí udušení!

- Pro bezpečnou montáž se výrobek dodává s různými malými díly. Tyto části však mohou být v případě spolknutí životu nebezpečné. Proto během montáže tohoto výrobku udržujte děti mimo pracovní oblast.

NEBEZPEČÍ úrazu elektrickým proudem

- Výrobek nevystavujte vlhkosti. Chraňte jej před kapající a stříkající vodou, protože jinak hrozí nebezpečí úrazu elektrickým proudem.
- Výrobek v žádném případě nemon-
tujte přímo nad umývadlo, sporák ani do blízkosti jiného zdroje tepla nebo vlhkosti.
- Přesvědčte se, že se na místě vrtání nenachází nějaká potrubí nebo kabely!

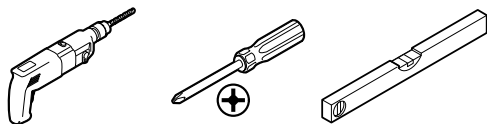
- Výrobek připojujte pouze do zásuvek instalovaných podle předpisů, jejichž síťové napětí odpovídá technickým parametrům výrobku.
- Zásuvka musí být dobře přístupná, abyste z ní v případě potřeby mohli síťový adaptér rychle vytáhnout. Připojovací kabel položte tak, aby o něj nemohl nikdo zakopnout.
- Nesmí dojít k zalomení připojovacího kabelu nebo LED pásku. Udržujte obojí daleko od horkých povrchů a ostrých hran.
- Vytáhněte síťový adaptér ze zásuvky, ...
... než začnete výrobek čistit nebo
... pokud během provozu dojde k poruše a
... za bouřky.
Přitom tahejte vždy za síťový adaptér, nikoli za připojovací kabel.
- Výrobek nezapínejte, pokud LED pásek nebo připojovací kabel vykazují známky poškození. Ihned vytáhněte síťový adaptér ze zásuvky.
- Neprovádějte na výrobku žádné změny. Ani výměnu připojovacího kabelu nesmíte provádět Vy sami. Opravy svěřte pouze odbornému servisu.

POZOR na poranění a věcné škody

- LED nelze stmívat. U výrobku proto nepoužívejte žádný stmívač.
- LED není díky jejich extrémně dlouhé životnosti třeba vyměňovat. Není možné je vyměnit, ani se nesmí vyměňovat.
- Součástí balení je také montážní materiál (šrouby a hmoždinky) k nástěnné montáži. Montážní materiál je vhodný pro běžné, pevné zdivo. Před montáží na stěnu se informujte o montážním materiálu vhodném pro Vaši stěnu.
- Výrobek používejte jen k určenému účelu a nepřetěžujte jej.
- K čištění nepoužívejte žíraviny ani agresivní nebo abrazivní čisticí prostředky.

Přehled (rozsah dodávky)

K montáži potřebujete:



Následující náhradní díly lze objednat:

2	5023799
----------	---------

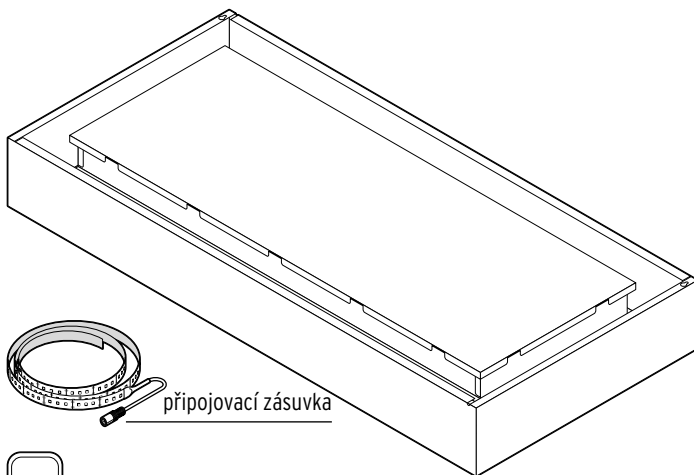
3	5023800
----------	---------

S1	5023801
-----------	---------

S2	5023802
-----------	---------

1x

1



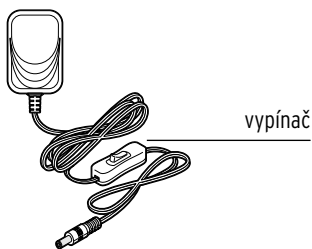
1x

2



1x

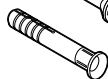
3



2 x S1

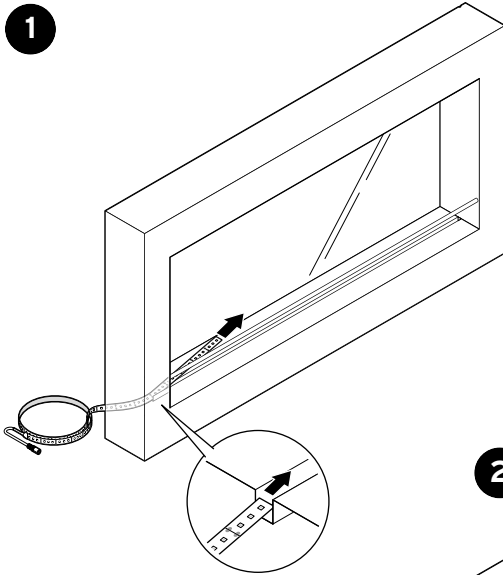


2 x S2



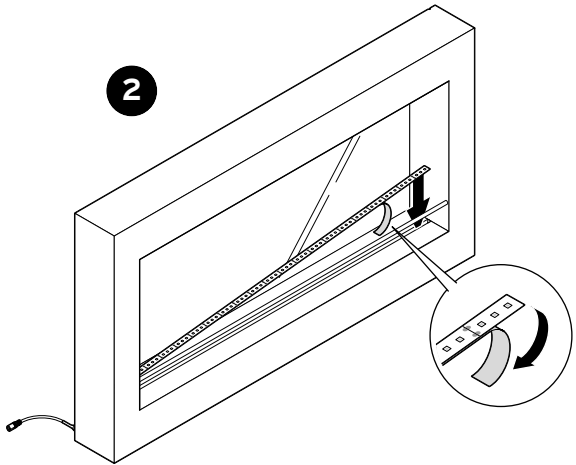
Montáž

1

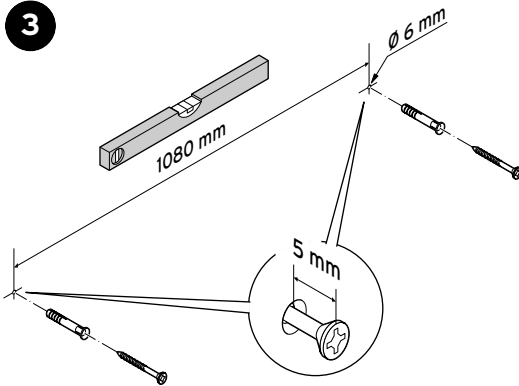


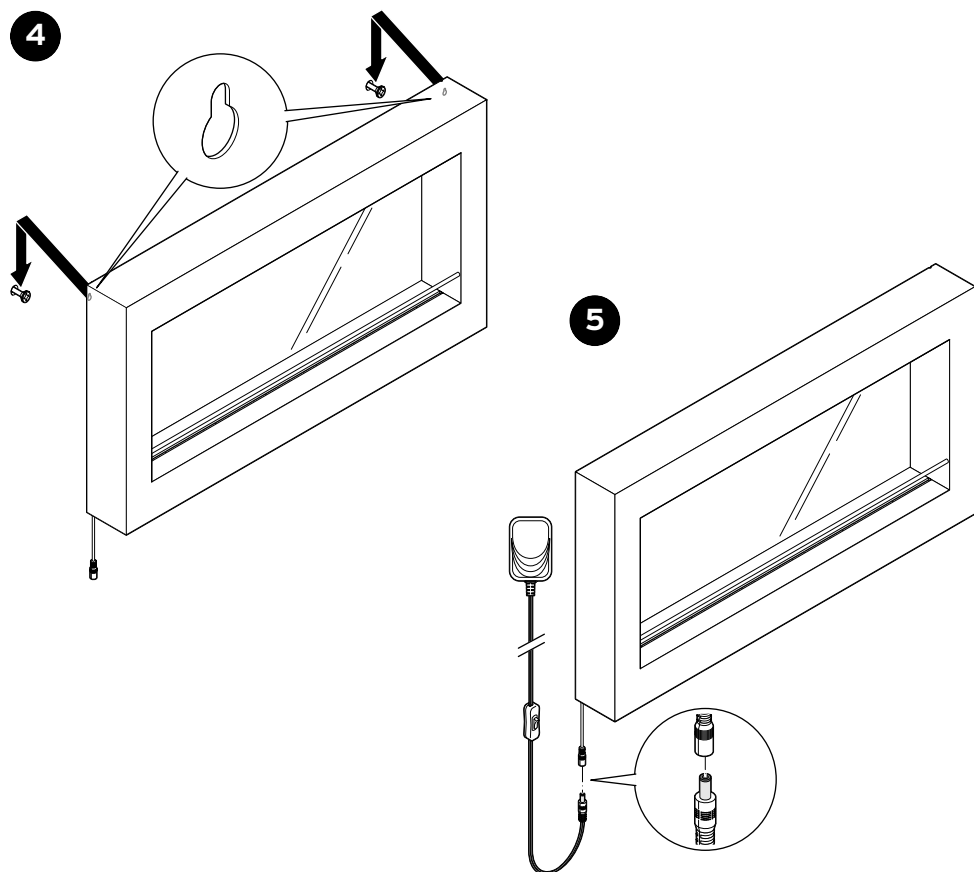
LED pásek můžete nasunout na levou nebo pravou stranu podle toho, na kterou stranu chcete umístit vypínač a síťový adaptér. V tomto návodu jsme znázornili nasunutí na levé straně.

2



3






Použití

- ▷ Překlopením vypínače zapnete LED pásek.
- ▷ Dalším překlopením vypínače LED pásek opět vypnete.

Čištění

- ▷ Výrobek čistěte pouze vlhkou utěrkou a osušte jej suchou utěrkou nepouštějící vlákna.
- ▷ Zrcadlo čistěte čistou vodou a měkkým hadříkem nepouštějícím vlákna, (např. z mikrovlákna nebo bavlny) a otřete suchým hadříkem. Nepoužívejte čistič skel.

Technické parametry

Model:	377 067
Síťový adaptér:	Model: XY-1200500-E Vstup: 100-240 V ~ 50/60 Hz Výstup: 12 V \equiv 0,5 A \oplus \ominus
Třída ochrany:	II 
Výkon:	6 W
Okolní teplota:	+10 až +40 °C
Dodává:	Probell Handelsgesellschaft mbH Ludwigstraße 33 23683 Scharbeutz Germany

Za účelem vylepšování výrobku si vyhrazujeme právo technických a vzhledových změn.



Likvidace

Tento výrobek a jeho obal byly vyrobeny z cenných recyklovatelných materiálů. Recyklace snižuje množství odpadu a chrání životní prostředí.

Obal roztřídte a zlikvidujte. Využijte místních možností ke sběru papíru, lepenky a lehkých obalů.



Zařízení označené tímto symbolem se nesmí vyhazovat do domovního odpadu!

Stará zařízení jste ze zákona povinni likvidovat odděleně od domovního odpadu. Informace o sběrných místech, na kterých bezplatně přijímají stará zařízení, získáte u obecní nebo městské správy.



Baterie a akumulátory nepatří do domovního odpadu!

Vybité baterie a akumulátory jste ze zákona povinni odevzdávat ve sběrně určené obecní nebo městskou správou nebo ve specializované prodejně, ve které se prodávají baterie.