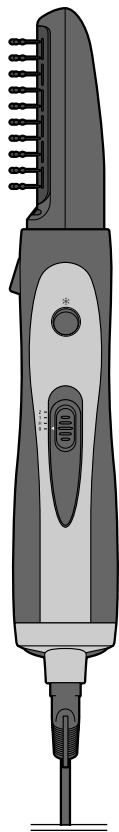


# Teplovzdušná kefa



**sk** Návod na použitie

98168AS1XIX · 2018-08

## **Vážení zákazníci!**

Vašu novú teplovzdušnú kefu možno všestranne používať vďaka jej trom vymeniteľným násadcom:

- S okrúhlou kefou si vytvoríte mäkké, poddajné vlny.
- Termokefa zabezpečí pri sušení vlasov ich väčší objem, plnosť a švih.
- S tvarovacím násadcom premeníte prístroj na bežný sušič vlasov.

Okrúhla kefa a termokefa sú vybavené keramickým povrchom. Teplota sa tak rovnomerne rozdelí a vlasy sa šetrne ošetrujú.

Integrovaná iónová funkcia sa postará o pôsobenie negatívnych iónov proti elektrostatickému nabitíu vlasov - pre hebké, lesklé vlasy.

Na jednoduchú manipuláciu s prístrojom je sieťový kábel upevnený na prístroji kĺbom otočným o 360°.

Želáme vám veľa spokojnosti s vašou novou teplovzdušnou kefou!

# Obsah

- 4 K tomuto návodu**
- 5 Bezpečnostné upozornenia**
- 9 Technické údaje**
- 10 Prehľad (obsah balenia)**
- 11 Výmena násadcov**
- 12 Používanie**
- 14 Čistenie**
- 15 Uschovanie**
- 16 Likvidácia**

## K tomuto návodu

Tento výrobok je vybavený bezpečnostnými prvkami. Napriek tomu si pozorne prečítajte bezpečnostné upozornenia a výrobok používajte len spôsobom opísaným v tomto návode, aby nedopatrením nedošlo k poraneniam alebo škodám.

Uschovajte si tento návod na neskoršie použitie.

Ak výrobok postúpite inej osobe, musíte jej odovzdať aj tento návod.

Symbody v tomto návode:



Tento symbol varuje pred nebezpečenstvom poranenia.



Tento symbol varuje pred nebezpečenstvom poranenia v dôsledku zásahu elektrickým prúdom.

Signálne slovo **NEBEZPEČENSTVO** varuje pred možnými ťažkými poraneniami a ohrozením života.

Signálne slovo **VAROVANIE** varuje pred poraneniami a závažnými vecnými škodami.

Signálne slovo **POZOR** varuje pred ľahkými poraneniami alebo poškodeniami.



Takto sú označené doplňujúce informácie.




### Účel použitia

- Tento výrobok je určený na sušenie a tvarovanie ľudských vlasov, na srst' zvierat nie je vhodný. Nesmie sa aplikovať na umelé vlasy.
- Výrobok je vhodný na použitie v suchých interiéroch.
- Výrobok je určený na súkromné použitie a nie je vhodný na komerčné účely.

### **NEBEZPEČENSTVO pre deti a osoby s obmedzenou schopnosťou obsluhovať prístroje**

- Tento prístroj smú používať deti od 8 rokov a osoby s obmedzenými fyzickými, zmyslovými alebo duševnými schopnosťami alebo s nedostatkom skúseností a/alebo znalostí len za predpokladu, že sú počas používania neustále pod dozorom, alebo boli poučené o bezpečnom používaní výrobku a pochopili nebezpečenstvá, ktoré z toho vyplývajú. Deti sa nesmú hrať s prístrojom. Čistenie a údržbu nesmú deti vykonávať bez dozoru.
- Zabráňte prístupu detí k obalovému materiálu. Okrem iného hrozí nebezpečenstvo udusení!

## **NEBEZPEČENSTVO zásahu elektrickým prúdom**

- Nepoužívajte prístroj v blízkosti vody. Prístroj sa nesmie dostať do kontaktu s vodou alebo inými kvapalinami. Neponárajte výrobok do vody ani iných kvapalín, pretože inak hrozí nebezpečenstvo zásahu elektrickým prúdom.
-  Varovanie - Nepoužívajte prístroj v blízkosti vane, sprchy, umývadla a iných nádob naplnených vodou.
- Varovanie - Ako dodatočná ochrana sa odporúča inštalácia ochranného spínača proti chybnému prúdu (FI chránič) s menovitým vypínacím prúdom maximálne 30 mA do elektrického obvodu kúpeľne. Poradte sa so svojim inštalatérom.
- Prístroj nepoužívajte v prípade, ak máte vlhké ruky, alebo ak stojíte na vlhkej podlahe.
- Sieťovú zástrčku zapojte iba do predpisovo inštalovanej zásuvky, ktorej sieťové napätie zodpovedá technickým údajom prístroja. Zásuvka musí byť dobre dostupná, aby sa sieťová zástrčka dala v prípade potreby rýchlo vytiahnuť.
- Sieťovú zástrčku vytiahnite zo zásuvky, ak prístroj nepoužívate, pri poruchách počas prevádzky, počas búrky, alebo pred jeho čistením.

- Keďže je sieťový kábel pri sušení vlasov v dôsledku pohybu silne vyťažený, pravidelne kontrolujte, či nie je poškodený. Sieťový kábel neomotávajte okolo prístroja.
- Prístroj nevešajte za kábel, ale za závesné očko.
- Do otvorov prístroja nestrkajte žiadne predmety. Vo vnútri telesa sa nachádzajú diely pod napätím a kontakt s nimi môže zapríčiniť zásah elektrickým prúdom.
- Kovové predmety (napr. šperky) udržiajte vo vzdialenosti od filtra na nasávanie vzduchu, aby sa omylom nevsali dnu.
- Nepoužívajte prístroj pri viditeľných poškodeniach na prístroji alebo sieťovom kábli, resp. po páde prístroja.
- Na výrobku nevykonávajte žiadne zmeny. Nikdy neotvárajte teleso prístroja. Sami nesmiete vymieňať ani sieťový kábel. Na zabránenie ohrozeniam zverte opravy na prístroji alebo výmenu sieťového kábla len špecializovanej opravovni, alebo sa obráťte na predajné miesto.
- Prístroj používajte len s originálnym príslušenstvom.

### **VAROVANIE pred popáleninami**

- V závislosti od nastavenia spínača a dĺžky používania sa prístroj a násadce veľmi zohrejú. Dbajte na dostatočnú vzdialenosť medzi násadcom a pokožkou hlavy. Skôr ako vymeníte násadce, nechajte prístroj úplne vychladnúť. Hrozí nebezpečenstvo popálenia!

- Pred čistením alebo odložením nechajte prístroj úplne vychladnúť.

### **VAROVANIE pred požiarom**


- V závislosti od nastavenia spínača a dĺžky používania sa prístroj a násadce veľmi zohrejú. Po použití prístroj položte na teplovzdornú podložku, kým dostatočne nevychladne.
- Nikdy nenechávajte prístroj počas prevádzky bez dozoru.
- Neprikrývajte zapnutý prístroj (napr. uterákom).
- Výstupný otvor na vzduch a filter na nasávanie vzduchu sa nesmú prikrývať vlasmi alebo prstami a nesmú sa v nich nachádzať chumáče, prach alebo nasaté vlasy.
- Prístrojom neupravujte umelé vlasy. Pri pôsobení tepla by sa mohli roztaviť a poškodiť prístroj. Okrem toho hrozí nebezpečenstvo vzniku požiaru!

### **POZOR - Vecné škody**

- Na čistenie nepoužívajte abrazívne ani žieravé čistiace prostriedky, resp. tvrdé kefy atď.



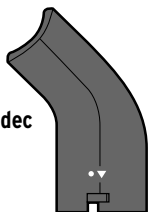
## Technické údaje

Model:	367 463 / Beurer HT 50
Sieťové napätie:	220-240 V ~ 50/60 Hz
Trieda ochrany:	II 
Výkon:	1000 W
Teplota prostredia:	-10 °C až +40 °C
Výrobca:	Beurer GmbH, Söflinger Straße 218, 89077 Ulm, Germany, <a href="http://www.beurer.com">www.beurer.com</a>



## Prehľad (obsah balenia)

**tvarovací násadec**  
na jednoduché  
sušenie



**okrúhla kefa**  
na mäkké,  
poddajné vlny



výstupný otvor na vzduch

odisťovacie tlačidlo  
na násadce

tlačidlo  
pre studený vzduch ❄️

posuvný spínač  
pre stupne ohrevu  
a stupne prúdenia vzduchu

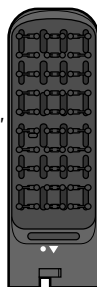
**2** = vysoká teplota/  
silný prúd vzduchu

**1** = stredná teplota/  
stredný prúd vzduchu

❄️ = studený vzduch

**0** = vypnuté

**termokefa**  
pre väčší objem,  
plnosť a švih



kíb otočný o 360°

filter na nasávanie vzduchu

sieťový kábel

závesné očko s ochranou proti zalomeniu



## Výmena násadcov



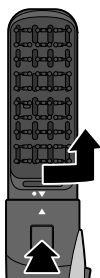
**NEBEZPEČENSTVO** - Nebezpečenstvo ohrozenia života v dôsledku zásahu elektrickým prúdom

- Pred výmenou násadcov vytiahnite sieťovú zástrčku zo zásuvky.

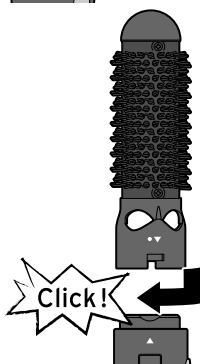


**VAROVANIE** - Nebezpečenstvo popálenia

- Násadce sa počas používania zohrejú a sú veľmi horúce. Pred výmenou ich nechajte vychladnúť. Hrozí nebezpečenstvo popálenia!



1. Držte odistovacie tlačidlo na držadle stlačené a otočte už nasadený násadec v smere šípky tak, aby bodová značka na násadci ležala nad trojuholníkovou značkou na držadle.
2. Vytiahnite uvoľnený násadec z prístroja .



3. Želaný násadec nasadte na prístroj tak, aby bodová značka na násadci ležala nad trojuholníkovou značkou na držadle.
  4. Násadec otočte v smere šípky, aby obe trojuholníkové značky na násadci a držadle ležali nad sebou.
- Odistovacie tlačidlo na držadle automaticky vyskočí a zaistí násadec na prístroji.

## Používanie



**NEBEZPEČENSTVO** - Nebezpečenstvo ohrozenia života v dôsledku zásahu elektrickým prúdom

- Prístroj nepoužívajte v prípade, ak máte vlhké ruky, alebo ak stojíte na vlhkej podlahe.



- **VAROVANIE** - Prístroj nepoužívajte v blízkosti vane, sprchy, nad umývadlom alebo inými nádobami naplnenými vodou.



Pri prvom použití môžete cítiť ľahký zápach, ktorý je však neškodný. Zabezpečte dostatočné vetranie.

Pri prvom použití prístroja ho nechajte cca 3 - 5 minút zapnutý, skôr než si začnete upravovať vlasy.

▷ Po umytí najprv vlasy dobre utrite uterákom. Dôkladne si osušte aj ruky.

1. Želaný násadec nasadíte na prístroj podľa opisu v kapitole „Výmena násadcov“. Násadec sa musí na držadle počuteľne zaistiť.
2. Zastrčte sieťovú zástrčku do zásuvky.
3. Posuvným spínačom zvolíte želaný stupeň ohrevu a prúdenia vzduchu:
  - 0** = vypnuté
  - \*** = studený vzduch
  - 1** = stredná teplota / stredný prúd vzduchu
  - 2** = vysoká teplota / silný prúd vzduchu

4. Po použití a příp. pri každom prerušení používania posuňte posuvný spínač späť na **0**, aby sa prístroj vypol.
5. Pred čistením a odložením prístroja vyťahnite sieťovú zástrčku zo zásuvky a nechajte prístroj vychladnúť.



Pred každým zapnutím prístroja zabezpečte, aby výstupný otvor na vzduch a filter na nasávanie vzduchu neboli prikryté vlasmi alebo prstami, a aby sa v nich nenachádzali chumáče, vlasy alebo prach.

Pri preťažení, napr. zakrytím filtra na nasávanie vzduchu, sa poistka prístroja automaticky vypne a po krátkom čase vychladenia sa opäť zapne. Vypnite prístroj na túto dobu, aby sa opäť nekontrolovateľne nezapol.

### **Tlačidlo pre studený vzduch** ❄️

Tlačidlom pre studený vzduch môžete vlasy rýchlo ochladiť a tak zafixovať účes.

- ▷ Počas používania na stupni **1** alebo **2** podržte tlačidlo pre studený vzduch ❄️ stlačené tak dlho, ako je potrebné.

## Čistenie



**NEBEZPEČENSTVO** - Nebezpečenstvo ohrozenia života v dôsledku zásahu elektrickým prúdom

- Pred čistením prístroja vyťahnite sieťovú zástrčku zo zásuvky.
- Neponárajte výrobok do vody ani iných kvapalín, pretože inak hrozí nebezpečenstvo zásahu elektrickým prúdom.
- Pred opätovným použitím prístroja nechajte vyčistené násadce a držadlo úplne vyschnúť.



**VAROVANIE** pred popáleninami

- Pred čistením alebo odložením nechajte prístroj a násadce úplne vychladnúť.

**POZOR** - Vecné škody

- Na čistenie nepoužívajte abrazívne ani žieravé čistiace prostriedky, resp. tvrdé kefy atď.

- ▷ Pred čistením z prístroja odstráňte násadce. V prípade potreby vyutierajte prístroj a násadce mäkkou handričkou navlhčenou teplou vodou dočista. Následne dôkladne osušte všetky diely.
- ▷ Výstupný otvor na vzduch a filter na nasávanie vzduchu vyčistite pomocou štetca a pod. od nasatého prachu, vlasov a chumáčov.
- ▷ Pri silnejšom znečistení dôkladne vyčistite samostatne násadce (bez prístroja!) pod tečúcou vodou. Potom násadce dôkladne osušte. Násadce nasadte na prístroj, až keď sú úplne suché.

## Uschovanie

- ▷ Pred odložením nechajte prístroj úplne vychladnúť.
- ▷ Aby ste zabránili poškodeniu sieťového kábla, neomotávajte ho okolo prístroja.
- ▷ Uschovajte prístroj na suchom mieste mimo dosahu detí. Prístroj môžete aj zavesiť za závesné očko.

## Likvidácia

Výrobok a jeho obal boli vyrobené z hodnotných materiálov, ktoré sa dajú recyklovať. Tým sa znižuje množstvo odpadu a chráni životné prostredie.

Likvidujte **obal** podľa pravidiel separovaného zberu. Využite na to miestne možnosti na zber papiera, lepenky a ľahkých obalov.



**Prístroje**, ktoré sú označené týmto symbolom sa nesmú likvidovať spolu s domovým odpadom!

Máte zákonnú povinnosť likvidovať staré prístroje oddelene od domového odpadu. Informácie o zberných dvoroch, ktoré odoberajú staré prístroje bezplatne, vám poskytne obecná alebo mestská správa.

---

Model:

367 463 / Beurer HT 50

Výrobca:

Beurer GmbH, Söflinger Straße 218,  
89077 Ulm, Germany, [www.beurer.com](http://www.beurer.com)

V rámci vylepšovania produktov si vyhradzuje právo na technické a optické zmeny na výrobku.