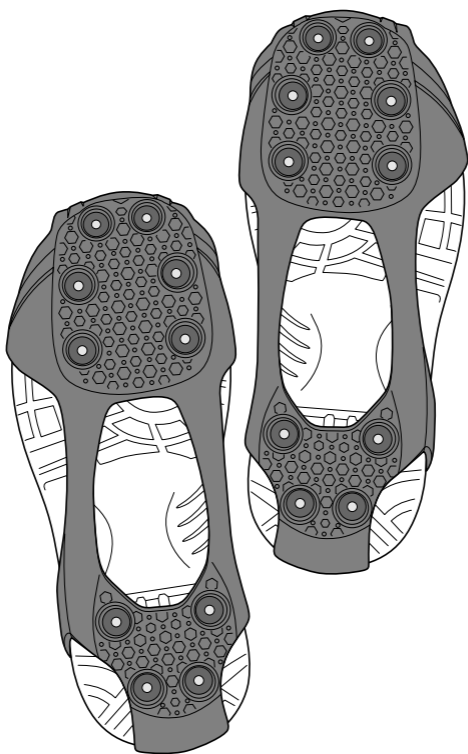




Protiskluzové návleky na boty



Použití • Bezpečnost • Ošetřování

Tchibo GmbH D-22290 Hamburg • 96588 • 2018-04

Vážení zákazníci,

Vaše nové protiskluzové návleky na boty Vám v případě náledí a sněhu zajistí potřebné bezpečí při chůzi a pomohou Vám zvládnout „kluzké“ a tmavé roční období bezpečně a bez úrazů. Protiskluzové návleky na boty lze rychle a snadno přetáhnout přes boty nebo holínky. S reflexní plochou na zadní straně.

Přejeme Vám, abyste následující zimou prošli ve zdraví a bezpečně.

Váš tým Tchibo



Výrobek odpovídá nařízení (EU) 2016/425 o osobních ochranných prostředcích.

Ověřil a certifikoval:

TÜV Rheinland LGA Products GmbH,
Tillystr. 2, 90431 Norimberk, Německo

Notified Body Number: 0197

Výrobce: 2018-04

Použitelné do: max. 2023-04

Bezpečnostní pokyny



Účel použití

Protiskluzové návleky na boty slouží jako pomůcka při běžné chůzi na náledí a sněhu. Výrobek lze podle provedení upevnit na pánskou a dámskou obuv velikostí 37 až 46. Uvedené velikosti se vztahují na plochou obuv bez podpatků.

Ve sportovním odvětví (sprint, curling, horská turistika atd.) nebo v oblasti bezpečnosti práce není dovoleno protiskluzové návleky na boty používat.

Výrobek je koncipován pro soukromé použití a není vhodný ke komerčním účelům.

POZOR - nebezpečí poranění a věcných škod

- Mějte na paměti: Protiskluzové návleky na boty snižují riziko uklouznutí, nemohou Vás však zcela chránit před pádem a z toho plynoucími následky.
- Před každým použitím ověřte, zda jsou protiskluzové návleky na boty neporušené a kompletní. Nesmíte je použít, pokud zjistíte jakoukoli vadu.

- Také v případě nepoužívání je nutné výrobek zlikvidovat nejpozději do 5 let od data výroby, protože z důvodu stárnutí materiálu již nelze zaručit bezpečnost. Při častějším používání se mohou protiskluzové návleky na boty opotřebovat již po 2 letech. Protiskluzové návleky proto pravidelně kontrolujte a výrobek již nepoužívejte, pokud jsou protiskluzové návleky opotřebované.
- Protiskluzové návleky na boty připevňujte jen na pevnou obuv s plochou podešví.
- Podešev obuvi musí při chůzi pevně přiléhat k výrobku. Nevhodná je obuv s vysokými podpatky.
- Pozor u světlých, popř. citlivých bot. Pryž, kterou se protiskluzové návleky na boty upevňují, může na obuvi zanechat pryžový oděr.
- Protiskluzové návleky na boty sejměte, jakmile je povrch opět stabilní a pevný (beton, asfalt apod.). Jinak může dojít k poškození podkladu nebo rychlejšímu opotřebení protiskluzových návleků.
- Protiskluzové návleky nepoužívejte na citlivých typech povrchů, jako např. podlahové krytiny, parkety, dřevěné dlaždice atd. Ty by se mohly poškodit. V případě textilních podlahových krytin a koberců hrozí navíc riziko zaháknutí protiskluzových návleků do smyček koberce a následný pád.

Likvidace

Hroty návleků nelze vyměnit. Pokud je výrobek opotřebovaný nebo poškozený, vyhod'te jej do komunálního odpadu.

Prohlášení o shodě

Společnost Tchibo GmbH tímto prohlašuje, že tento výrobek **363 946 / 363 947** splňuje v době uvedení na trh základní požadavky a všechna příslušná ustanovení nařízení Evropského parlamentu a Rady (EU) 2016/425.

Úplné znění prohlášení o shodě najdete na internetové stránce www.tchibo.cz/navody

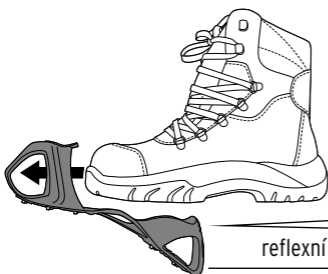
Made exclusively for: Tchibo GmbH,
Überseering 18, 22297 Hamburg, Germany
www.tchibo.cz

Použití



Protiskluzové návleky na boty jsou vhodné pro velikosti obuvi 37-41 (4-7,5) a 41-46 (7,5-11,5).

1. Přetáhněte protiskluzové návleky na boty podle obrázku přes špičky bot. Hroty musí ukazovat směrem dolů.



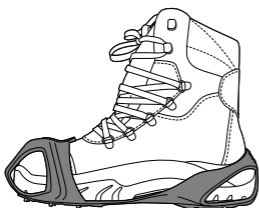
reflexní plocha



2. Uchopte pryž vzadu na značce, táhněte dozadu a zahákněte přes patu.



3. Zkontrolujte, zda protiskluzové návleky na boty zcela přiléhají a zda jsou správně zaháknuté.



Ošetřování

- ▷ Po použití protiskluzové návleky na boty opláchněte pod tekoucí vodou a nechte je uschnout na vzduchu - nikdy ne přímo na nebo těsně u topení.
- ▷ Výrobek uchovávejte na chladném a suchém místě. Chraňte jej před přímým slunečním zářením. Sluneční světlo může způsobit zkřehnutí a lámání pryže.
- ▷ K čištění nepoužívejte ostré chemikálie, agresivní nebo abrazivní čisticí prostředky anebo rozpouštědla.

**Číslo výrobku: 363 946 (velikost 37-41)
363 947 (velikost 41-46)**