

Kulma



sk **Návod na použitie**

97329AS6X5VIII · 2018-05

Vážení zákazníci!

S vašou novou kulmou si môžete vytvoriť krásny kučeravý účes - či už s objemnými, klasickými kučerami alebo mäkkými vlnkami.

Na jednoduchú manipuláciu s kulmou je sieťový kábel upevnený na prístroji kĺbom otočným o 360°.

Keramicko-turmalínový povrch vyhrievacích tyčí sa postará o rovnomerné rozloženie horúčavy, aby bola úprava vašich vlasov obzvlášť šetrná.

Želáme vám veľa radosti s vašou novou kulmou!

Obsah

- 4 K tomuto návodu**
- 5 Bezpečnostné upozornenia**
- 9 Prehľad (obsah balenia)**
- 10 Základné funkcie**
 - 10 Zapnutie prístroja
 - 10 Nastavenie teploty
 - 12 Vypnutie prístroja
 - 12 Automatické bezpečnostné vypínanie
- 12 Úprava vlasov**
 - 16 Po použití
- 17 Čistenie**
- 18 Uschovanie**
- 18 Technické údaje**
- 19 Likvidácia**

K tomuto návodu

Tento výrobok je vybavený bezpečnostnými prvkami. Napriek tomu si pozorne prečítajte bezpečnostné upozornenia a používajte ho len podľa opisu v tomto návode, aby nedopatrením nedošlo k poraneniam alebo škodám.

Uschovajte si tento návod na neskoršie použitie.

Ak výrobok postúpite inej osobe, musíte jej odovzdať aj tento návod.

Symbody v tomto návode:



Tento symbol varuje pred nebezpečenstvom poranenia.



Tento symbol varuje pred nebezpečenstvom poranenia v dôsledku zásahu elektrickým prúdom.

Signálne slovo **NEBEZPEČENSTVO** varuje pred možnými ťažkými poraneniami a ohrozením života.

Signálne slovo **VAROVANIE** varuje pred poraneniami a závažnými vecnými škodami.

Signálne slovo **POZOR** varuje pred ľahkými poraneniami alebo poškodeniami.



Takto sú označené doplňujúce informácie.




Účel použitia

- Tento výrobok je určený na úpravu prirodzených ľudských vlasov, na srst' zvierat nie je vhodný. Nesmie sa aplikovať na umelé vlasy.
- Výrobok je vhodný na použitie v suchých interiéroch.
- Výrobok je určený na súkromné použitie a nie je vhodný na komerčné účely.

NEBEZPEČENSTVO pre deti a osoby s obmedzenou schopnosťou obsluhovať prístroje

- Tento prístroj smú používať deti od 8 rokov a osoby s obmedzenými fyzickými, zmyslovými alebo duševnými schopnosťami alebo s nedostatkom skúseností a/alebo znalostí len za predpokladu, že sú počas používania neustále pod dozorom, alebo boli poučené o bezpečnom používaní výrobku a pochopili nebezpečenstvá, ktoré z toho vyplývajú. Deti sa nesmú hrať s prístrojom. Čistenie a údržbu nesmú deti vykonávať bez dozoru.
- Zabráňte prístupu detí k obalovému materiálu. Okrem iného hrozí nebezpečenstvo udusení!

NEBEZPEČENSTVO zásahu elektrickým prúdom

- Nepoužívajte prístroj v blízkosti vody. Prístroj sa nesmie dostať do kontaktu s vodou alebo inými kvapalinami. Neponárajte výrobok do vody ani iných kvapalín, pretože inak hrozí nebezpečenstvo zásahu elektrickým prúdom.
-  Varovanie - Prístroj nepoužívajte v blízkosti vane, sprchy, nad umývadlom a nad inými nádobami naplnenými vodou.
- Varovanie - Ako dodatočná ochrana sa odporúča inštalácia ochranného spínača proti chybnému prúdu (FI chránič) s menovitým vypínacím prúdom maximálne 30 mA do elektrického obvodu kúpeľne. Poradte sa so svojim inštalatérom.
- Prístroj nepoužívajte v prípade, ak máte vlhké ruky, alebo ak stojíte na vlhkej podlahe.
- Prístroj používajte len na suchých vlasoch, vlasy nesmú byť vlhké alebo mokré.
- Sieťovú zástrčku zapojte iba do predpisovo inštalovanej zásuvky, ktorej sieťové napätie zodpovedá technickým údajom prístroja.
Zásuvka musí byť dobre dostupná, aby sa sieťová zástrčka v prípade potreby dala rýchlo vytiahnuť.

- Sieťovú zástrčku vyťahnite zo zásuvky, ak prístroj nepoužívate, pri poruchách počas prevádzky, počas búrky alebo pred jeho čistením.
- Prístroj nepoužívajte pri viditeľných poškodeniach na prístroji alebo sieťovom kábli, resp. po páde prístroja.
- Na výrobku nevykonávajte žiadne zmeny. Nikdy neotvárajte teleso prístroja. Sami nesmiete vymieňať ani sieťový kábel. Opravy na prístroji alebo výmenu sieťového kábla zverte len špecializovanej opravovni, alebo sa obráťte na predajné miesto, aby ste zabránili ohrozeniam.

VAROVANIE pred popáleninami

- Prístroj sa zohreje veľmi rýchlo. Vyhrievacie tyče kulmy sú počas používania veľmi horúce. Dbajte na dostatočnú vzdialenosť medzi kulmou a pokožkou hlavy, ušami ako aj tvárou.
- Kulmy sa dotýkajte len za rukoväť a za izolovanú špičku cool-touch.
- Pred čistením alebo odložením nechajte prístroj úplne vychladnúť.
- Vlasy ponechajte navinuté na vyhrievacej tyči maximálne 10 sekúnd. Inak môže dôjsť k poškodeniu vašich vlasov.

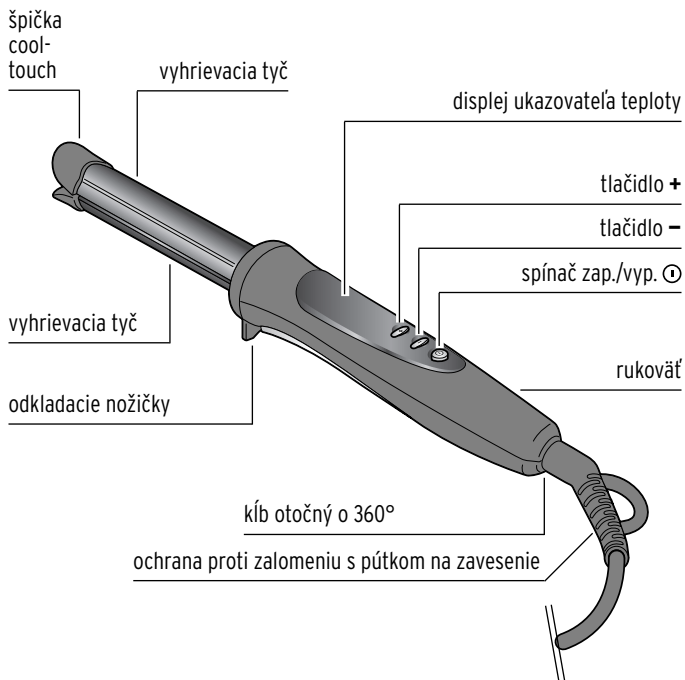
VAROVANIE pred požiarom

- Vyhrievacie tyče kulmy sú veľmi horúce. Po použití uložte prístroj tak, aby sa vyhrievacie tyče nedotýkali žiadnych predmetov, kým dostatočne nevychladnú. Dbajte na teplovzdorný podklad. Prístroj ukladajte vždy len na odkladacie nožičky, ktoré sú na to určené.
- Nikdy nenechávajte prístroj počas prevádzky bez dozoru. Prístroj nenechávajte bez dozoru ani počas zahrievania a chladnutia.
- Zapnutý prístroj neprikrývajte (napr. uterákom).

POZOR - Vecné škody

- Neupravujte kulmou umelé vlasy. Pri pôsobení tepla by sa mohli roztaviť a poškodiť prístroj.
- Sieťový kábel neomotávajte okolo prístroja, pretože môže dôjsť k poškodeniam.
- Na čistenie nepoužívajte abrazívne ani žieravé čistiace prostriedky, resp. tvrdé kefy atď.

Prehľad (obsah balenia)



Základné funkcie



NEBEZPEČENSTVO - Nebezpečenstvo ohrozenia života v dôsledku zásahu elektrickým prúdom

- Prístroj nepoužívajte v prípade, ak máte vlhké ruky, alebo ak stojíte na vlhkej podlahe.




- **VAROVANIE** - Prístroj nepoužívajte v blízkosti vane, sprchy, nad umývadlom a nad inými nádobami naplnenými vodou.

Zapnutie prístroja



VAROVANIE pred popáleninami

- Prístroj sa zohreje veľmi rýchlo. Vyhrievacích tyčí sa nedotýkajte.

1. Zastrčte sieťovú zástrčku do zásuvky.
Na displeji sa zobrazí **OFF**.
2. Na zapnutie prístroja držte tlačidlo  stlačené, kým sa na displeji nezobrazí naposledy nastavená teplota.
Počas zohrievania bliká teplota na displeji.
Po dosiahnutí teploty svieti kontrolka konštantne.

Nastavenie teploty





Pri prvom použití prístroja nastavte vždy najnižšiu teplotu (+100 °C). Na veľmi husté, kučeravé vlasy môžete aplikovať aj vyššiu teplotu.





teplota	typ vlasov
100 až 140 °C	jemné, lámavé, farbené alebo zosvetlené vlasy
140 až 160 °C	normálne vlasy
160 až 200 °C	pevné, odolné vlasy

- ▷ Tlačidlami **+** a **-** nastavte požadovanú teplotu. Po každom stlačení tlačidla sa teplota zmení v 20 °C krokoch. Nastaviteľný teplotný rozsah: +100 až +200 °C.




Blokovanie tlačidiel

Na zabránenie zmeny nastavenej teploty náhodným stlačením tlačidla počas používania prístroja sa prístroj po cca 30 sekundách zapne do režimu blokovania tlačidiel. Tlačidlá **+** a **-** sú potom blokované a na displeji sa zobrazí symbol . Nezabúdajte: V tomto režime sa prístroj nebude dať vypnúť tlačidlom .

Režim blokovania tlačidiel môžete kedykoľvek manuálne aktivovať alebo deaktivovať:

- ▷ Keď na displeji bliká želaná teplota, stlačte 2x krátko po sebe tlačidlo .
- Na displeji sa zobrazí symbol .
- ▷ Na deaktivovanie režimu blokovania tlačidiel (napr. na zmenu nastavenia teploty alebo na vypnutie prístroja), stlačte znovu 2x krátko po sebe tlačidlo .
- Symbol  na displeji zhasne.

Vypnutie prístroja

1. Stlačte 2x krátko po sebe tlačidlo  na deaktivovanie blokovania tlačidiel. Symbol  na displeji zhasne.
2. Na vypnutie prístroja držte tlačidlo  stlačené, kým sa na displeji nezobrazí **OFF**.
3. Vytiahnite sieťovú zástrčku zo zásuvky a nechajte prístroj vychladnúť.

Automatické bezpečnostné vypínanie

Po cca 30 minútach používania sa teplota automaticky zníži na 100 °C, po ďalších 45 minútach sa prístroj vypne automaticky sám. Na displeji sa zobrazí **OFF**.

- ▷ Pred opätovným používaním alebo odložením vytiahnite sieťovú zástrčku a nechajte prístroj vychladnúť.

Úprava vlasov



NEBEZPEČENSTVO - Nebezpečenstvo ohrozenia života v dôsledku zásahu elektrickým prúdom

- Prístroj nepoužívajte v prípade, ak máte vlhké ruky, alebo ak stojíte na vlhkej podlahe.



- **VAROVANIE** - Prístroj nepoužívajte v blízkosti vane, sprchy, nad umývadlom a nad inými nádobami naplnenými vodou.




VAROVANIE pred popáleninami

- Prístroj sa veľmi rýchlo rozohreje a vyhrievacie tyče sú počas používania veľmi horúce. Dbajte na dostatočnú vzdialenosť medzi kulmou a pokožkou hlavy, ušami ako aj tvárou. Vyhrievacích tyčí sa nedotýkajte. Prístroja sa dotýkajte len za rukoväť a za izolovanú špičku Cool-Touch.
- Vlasy ponechajte navinuté na vyhrievacej tyči maximálne 10 sekúnd. Inak môže dôjsť k poškodeniu vašich vlasov.



Pretože sú vaše vlasy pri úprave vystavené veľmi vysokým teplotám, rešpektujte nasledovné pokyny:

- Pri výbere šampónu alebo iných výrobkov na ošetrovanie vlasov dbajte na to, aby hydratovali vlasy.
- **Pred stylingovou úpravou bezpodmienečne aplikujte výrobok na ochranu proti pôsobeniu tepla.** Vhodné výrobky nájdete u kaderníka alebo v dobrej drogérii.
- Pred aplikovaním kulmy nepoužívajte žiadne iné stylingové výrobky.

1. Skôr než použijete kulmu, zabezpečte, aby vaše vlasy boli čisté a úplne suché.
2. Dobré si prečešte vlasy.
3. Kulmu zapnite tlačidlom  a prístroj nechajte zohriať na želanú teplotu podľa popisu v kapitole „Základné funkcie“.

4.



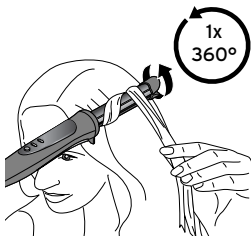
Vezmite cca 2 cm široký prameň vlasov. Držte ho pevne za končeky. Prameň vlasov privrite paralelne ku korenkom vlasov medzi obe vyhrievacie tyče. Budte pritom opatrní, aby ste sa nedotkli rukou horúcich vyhrievacích tyčí!

5.



Kulmu pomaly ťahajte od končekov vlasov smerom ku korenkom. Pokožky hlavy sa ale nedotýkajte!

6.



1x
360°

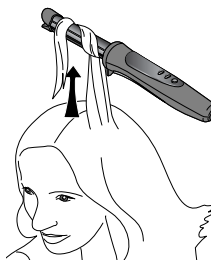
Kulmu potom 1x otočte o 360°, aby ste prameň vlasov jedenkrát otočili okolo vyhrievacích tyčí. Vlasy by mali pritom ležať vedľa seba a nie na sebe.

7. V závislosti od smeru, ktorým kulmu teraz ťaháte, sa vytvoria rozličné účesy. Čím pomalšie pohybujete kulmou, tým bude kučera definovanejšia.



Pre **klasické kučery** ťahajte kulmu po celom zrolovanom prameni vlasov **pomaly nadol**.

Keď chcete kučeru trochu uvoľniť a zmäkčiť, rukou ju zhora nadol trochu roztiahnite.



Pre **objemné kučery** ťahajte kulmu po celom zrolovanom prameni vlasov **pomaly nahor**.

Následne kučeru otvorte rukou zvnútra smerom von.

Po úprave sú vlasy horúce.

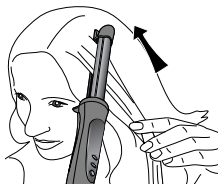
Postupujte opatrne.

8. Úkon zopakujte na ďalšom prameni.
9. Po nakulmovaní vlasov použite v prípade potreby stylingové produkty na fixáciu účesu.

Zvlnené kučery

Namiesto jasne definovaných kučier si prístrojom môžete vytvoriť aj zvlnený účes:

1.



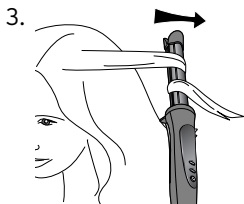
Prameň vlasov privrite **šikmo** ku korenkom vlasov medzi obe vyhrievacie tyče a kulmu potom opatrne ťahajte do blízkosti korenkov. Pokožky hlavy sa ale nedotýkajte!

2.



1x
360°

Kulmu potom 1x otočte o 360°, aby ste prameň vlasov jedenkrát otočili okolo vyhrievacích tyčí. Vlasy by mali pritom ležať vedľa seba a nie na sebe.



Kulmu potom **rýchlo** ťahajte po celom zrolovanom prameni vlasov bočne smerom od hlavy.

Po použití

1. Po použití vypnite prístroj podľa popisu v kapitole „Základné funkcie“ a vytiahnite sieťovú zástrčku zo zásuvky.
 2. Položte kulmu na odkladacie nožičky na teplovzdorný podklad a nechajte ju úplne vychladnúť.
Dbajte na to, aby sa počas chladenia prístroja nikto nedopatrením nedotkol ešte horúcich častí prístroja!
- ▷ Po vychladnutí prístroja ho príp. pred odložením vyčistite.

Čistenie



NEBEZPEČENSTVO - Nebezpečenstvo ohrozenia života v dôsledku zásahu elektrickým prúdom

- Neponárajte výrobok do vody ani iných kvapalín, pretože inak hrozí nebezpečenstvo zásahu elektrickým prúdom.
- Pred čistením prístroja vyťahnite sieťovú zástrčku zo zásuvky.



VAROVANIE pred popáleninami

- Pred čistením alebo odložením nechajte prístroj úplne vychladnúť.

POZOR - Vecné škody

- Na čistenie nepoužívajte abrazívne alebo žieravé čistiace prostriedky, resp. tvrdé kefy atď., aby sa nepoškodili vyhrievacie tyče.

- ▷ V prípade potreby vyčistite prístroj mäkkou handričkou mierne navlhčenou teplou vodou.
- ▷ Následne dôkladne vyutierajte prístroj mäkkou handričkou dosucha.

Uschovanie

- ▷ Pred odložením nechajte prístroj úplne vychladnúť.
- ▷ Aby ste zabránili poškodeniu sieťového kábla, neomotávajújte ho okolo prístroja.
- ▷ Prístroj uchovávajte na suchom mieste mimo dosahu detí. Prístroj môžete zavesiť za závesné očko.

Technické údaje

Model:	365 602 / Beurer HT 55
Sieťové napätie:	100 - 240 V ~ 50/60 Hz
Trieda ochrany:	II 
Výkon:	35 až 40 W
Rozsah teploty:	+100 °C až 200 °C
Teplota prostredia:	-10 až +40 °C
Výrobca:	Beurer GmbH, Söflinger Straße 218, 89077 Ulm, Germany, www.beurer.com

V rámci vylepšovania produktov si vyhradzuje právo na technické a optické zmeny na výrobku.



Likvidácia

Výrobok a jeho obal boli vyrobené z hodnotných materiálov, ktoré sa dajú recyklovať. Tým sa znižuje množstvo odpadu a chráni životné prostredie.

Likvidujte **obal** podľa pravidiel separovaného zberu. Využite na to miestne možnosti na zber papiera, lepenky a ľahkých obalov.



Prístroje, ktoré sú označené týmto symbolom, sa nesmú likvidovať spolu s domovým odpadom! Máte zákonnú povinnosť likvidovať staré prístroje oddelene od domového odpadu. Informácie o zberných dvoroch, ktoré odoberajú staré prístroje bezplatne, vám poskytne obecná alebo mestská správa.

Model:

365 602 / Beurer HT 55

Výrobca:

Beurer GmbH, Söflinger Straße 218,
89077 Ulm, Germany, www.beurer.com