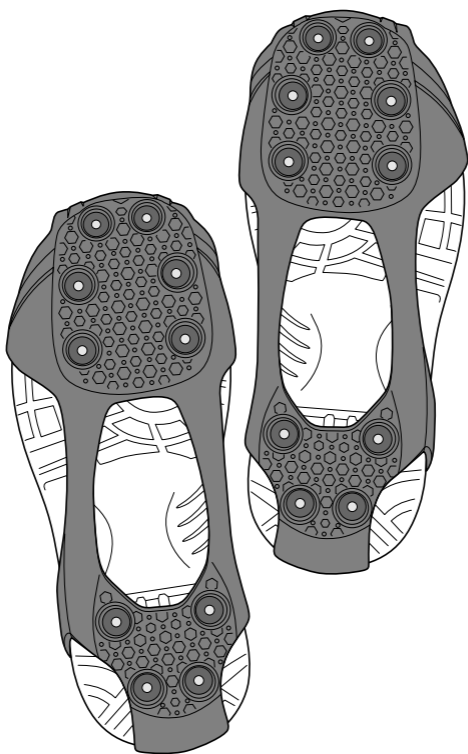




Kolce na buty



Użytkowanie • Wskazówki bezpieczeństwa • Pielęgnacja

Drodzy Klienci!

Nowe kolce na buty zapewnią Państwu pewny krok i bezpieczeństwo podczas chodzenia po lodzie i śniegu. Produkt pomoże Państwu przejść przez „śliskie” i „ciemne” pory roku bez szwanku i nieprzyjemnych niespodzianek. Kolce dają się łatwo założyć na buty i mają z tyłu powierzchnię odblaskową.

Życzymy Państwu pewnego i bezpiecznego przejścia przez najbliższą zimę.

Zespół Tchibo



Produkt jest zgodny z unijnym Rozporządzeniem 2016/425 (UE) dotyczącym środków ochrony indywidualnej. Produkt przebadany i certyfikowany przez: TÜV Rheinland LGA Products GmbH, Tillystr. 2, 90431 Nürnberg, Deutschland
Notified Body Number: 0197
Wyprodukowany: 2018-04
Przydatny do użycia: maks. do 2023-04

Wskazówki bezpieczeństwa



Przeznaczenie

Kolce na buty służą jako środek pomocniczy podczas stania oraz normalnego chodzenia po lodzie i śniegu. Produkt ten można zakładać (w zależności od modelu) na obuwiu damskie i męskie o rozmiarze od 37 do 46. Podane rozmiary odnoszą się do płaskich butów bez obcasa.

Kolce nie nadają się do stosowania podczas wykonywania czynności o znamionach sportowych (sprint, curling, chodzenie po górach itp.) ani jako sprzęt poprawiający bezpieczeństwo pracy. Produkt zaprojektowano do użytku prywatnego i nie nadaje się do zastosowań komercyjnych.

UWAGA - straty materialne/obrażenia ciała

- Uwaga: Kolce na buty obniżają ryzyko poślizgu, nie chronią jednak użytkownika całkowicie przed upadkami i wynikającymi z nich obrażeniami ciała.
- Przed każdym użyciem należy sprawdzić, czy kolce na buty są nieuszkodzone i kompletne. W przypadku wykrycia jakiegokolwiek wady nie wolno kontynuować ich użytkowania.

- Nawet w przypadku nieużywania produkt musi zostać usunięty najpóźniej po 5 latach od daty produkcji, gdyż wskutek starzenia materiału jego bezpieczeństwo użytkowe nie jest już zagwarantowane. W przypadku częstego używania kolce na buty mogą być zużyte nawet już po 2 latach. Dlatego należy regularnie sprawdzać kolce i nie używać produktu, który jest już zużyty.
- Kolce na buty należy mocować tylko do mocnych butów o płaskiej podeszwie.
- Podczas chodzenia podeszwa buta musi na całej powierzchni przylegać do produktu. Dlatego buty na wysokim obcasie nie są odpowiednie.
- W przypadku jasnych wzgl. delikatnych butów należy zachować należyłą ostrożność. Guma, za pomocą której kolce mocowane są do butów, może na skutek tarcia pozostawić na butach ślady.
- W przypadku wejścia na twarde, stabilne podłoże, które nie powoduje ślizgania się (np. beton, asfalt itp.), należy natychmiast zdjąć kolce z butów. W przeciwnym razie może dojść do uszkodzenia podłoża wzgl. do przyspieszonego zużycia kolców.
- Nie należy stosować produktu na wrażliwych podłożach, takich jak np. wykładzina, parkiet, panele drewniane itp. Podłoża takie mogą ulec uszkodzeniu. W przypadku wykładzin oraz dywanów istnieje ponadto ryzyko zaczepienia kolcami o pętelki dywanu/wykładziny i upadku.

Usuwanie odpadów

Nie ma możliwości wymiany kolców. Jeżeli produkt jest zużyty lub uszkodzony, należy go usunąć do zwykłych pojemników na odpady domowe.

Deklaracja zgodności

Tchibo GmbH niniejszym deklaruje, że ten produkt **363 946 / 363 947** w momencie wprowadzania na rynek spełnia zasadnicze wymagania oraz inne stosowne postanowienia Rozporządzenia (UE) 2016/425 (ŚOI). Pełną deklarację zgodności można znaleźć pod adresem www.tchibo.pl/instrukcje

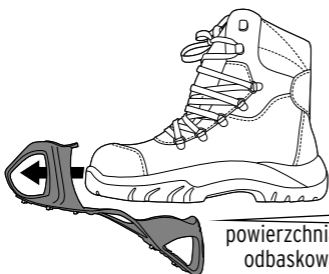
Made exclusively for: Tchibo GmbH, Überseering 18,
22297 Hamburg, Germany
www.tchibo.pl

Użytkowanie



Kolce pasują do butów o rozmiarach 37-41 (4-7,5) oraz 41-46 (7,5-11,5).

1. Założyć kolce na czubek buta zgodnie z rysunkiem obok. Kolce muszą być zwrócone do dołu.



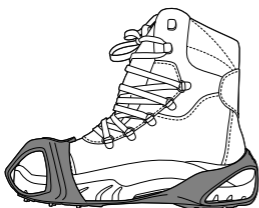
powierzchnia odbaskowa



2. Chwycić gumę kolców z tyłu na oznaczeniu, pociągnąć do tyłu i zahaczyć o tylną część podeszwy buta.



3. Sprawdzić, czy kolce przylegają całą powierzchnią do podeszwy buta i czy są prawidłowo zahaczone (zamocowane).



Pielęgnacja

- ▷ Po użyciu należy przepłukać kolce pod bieżącą wodą i pozostawić na powietrzu do wyschnięcia - nie na ani bezpośrednio przy grzejniku/kaloryferze.
- ▷ Produkt należy przechowywać w chłodnym i suchym miejscu. Chronić przed bezpośrednim działaniem promieni słonecznych. Światło słoneczne może spowodować, że guma straci swoje właściwości i stanie się krucha oraz łamliwa.
- ▷ Do czyszczenia nie należy używać silnych chemikaliów, agresywnych lub szorujących środków czyszczących ani rozpuszczalników.

Numer artykułu: 363 947 (rozmiar 41-46)
363 946 (rozmiar 37-41)