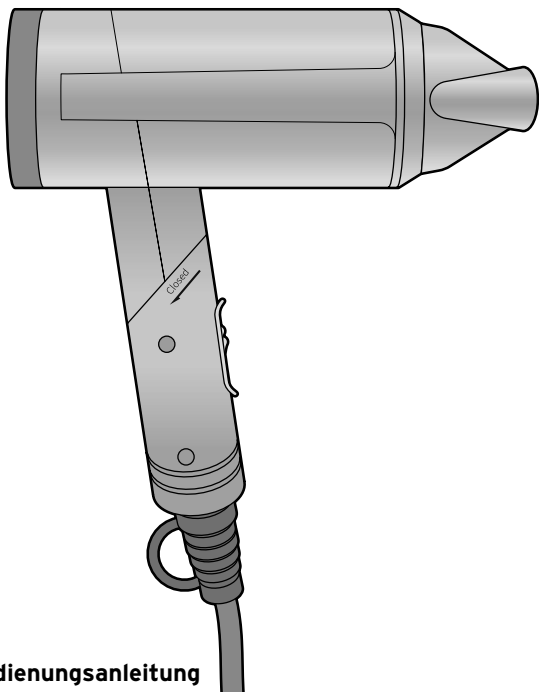




Haartrockner



de Bedienungsanleitung

Liebe Kundin, lieber Kunde!

Ihr Haartrockner verfügt über eine Ionen-Funktion, die negative Ionen erzeugt. Diese verhindern, dass die Haare elektrostatisch aufgeladen werden.

So wirkt Ihr Haar geschmeidiger und glänzender.

Den Griff des Haartrockners können Sie einklappen. So ist Ihr neuer Haartrockner schön klein und lässt sich platzsparend verstauen.

Wir wünschen Ihnen viel Freude mit diesem Artikel!

Ihr Tchibo Team



www.tchibo.de/anleitungen

Inhalt

- 4 Zu dieser Anleitung**
- 5 Sicherheitshinweise**
- 9 Auf einen Blick (Lieferumfang)**
- 10 Gebrauch**
 - 11 Stylingdüse und Kaltluft-Taste
 - 11 Griff ein- und ausklappen
- 12 Reinigen und Aufbewahren**
 - 12 Reinigen
 - 13 Aufbewahren
- 15 Technische Daten**
- 16 Entsorgen**

Zu dieser Anleitung

Der Artikel ist mit Sicherheitsvorrichtungen ausgestattet. Lesen Sie trotzdem aufmerksam die Sicherheitshinweise und benutzen Sie den Artikel nur wie in dieser Anleitung beschrieben, damit es nicht versehentlich zu Verletzungen oder Schäden kommt.

Bewahren Sie diese Anleitung zum späteren Nachlesen auf. Bei Weitergabe des Artikels ist auch diese Anleitung mitzugeben.

Zeichen in dieser Anleitung:



Dieses Zeichen warnt Sie vor Verletzungsgefahren.



Dieses Zeichen warnt Sie vor Verletzungsgefahren durch Elektrizität.

Das Signalwort **GEFAHR** warnt vor möglichen schweren Verletzungen und Lebensgefahr.

Das Signalwort **WARNUNG** warnt vor Verletzungen und schweren Sachschäden.

Das Signalwort **VORSICHT** warnt vor leichten Verletzungen oder Beschädigungen.



So sind ergänzende Informationen gekennzeichnet

Sicherheitshinweise

Verwendungszweck

Der Artikel ist für das Trocknen und Stylen von menschlichem Kopfhaar geeignet; für Tierhaar ist er nicht ausgelegt. Kunsthaar darf nicht damit behandelt werden, da dieses keine hohen Temperaturen verträgt und u.U. Brandgefahr besteht.

Der Artikel ist zum Gebrauch in trockenen Innenräumen geeignet.


Der Artikel ist für den Privatgebrauch konzipiert und für gewerbliche Zwecke ungeeignet.

GEFAHR für Kinder und Personen mit eingeschränkter Fähigkeit Geräte zu bedienen

- Dieses Gerät kann von Kindern ab 8 Jahren sowie von Personen mit reduzierten physischen, sensorischen oder mentalen Fähigkeiten oder Mangel an Erfahrung und/oder Wissen benutzt werden, wenn sie beaufsichtigt oder bezüglich des sicheren Gebrauchs des Gerätes unterwiesen wurden und die daraus resultierenden Gefahren verstanden haben.
- Kinder dürfen nicht mit dem Gerät spielen.

- Reinigung und Benutzer-Wartung dürfen nicht von Kindern durchgeführt werden, es sei denn, sie sind älter als 8 Jahre und beaufsichtigt.
- Halten Sie Kinder von Verpackungsmaterial fern. Es besteht u.a. Erstickungsgefahr!

GEFAHR durch Elektrizität

- Das Gerät darf keiner Feuchtigkeit ausgesetzt werden. Es darf auch nicht mit Tropf- oder Spritzwasser in Berührung kommen, da dann die Gefahr eines elektrischen Schlages besteht.
-  **WARNUNG:** Verwenden Sie den Haartrockner nicht in der Nähe von Wasser, das in Bädewannen, Waschbecken oder anderen Gefäßen enthalten ist. Benutzen Sie das Gerät nicht mit feuchten Händen oder wenn Sie auf einem feuchten Boden stehen.

Wenn Sie den Haartrockner im Badezimmer benutzen, ziehen Sie nach dem Gebrauch den Netzstecker aus der Steckdose. Die Nähe von Wasser stellt eine Gefahr dar, auch wenn das Gerät ausgeschaltet ist. Als zusätzlicher Schutz wird die Installation einer Fehlerstrom-Schutzeinrichtung (RCD = Residual-Current Circuit Device) mit einem Bemessungsauslösestrom von nicht mehr als

30 mA im Badezimmer-Stromkreis empfohlen. Fragen Sie Ihren Installateur um Rat.

- Lassen Sie das Gerät nach dem Reinigen vollständig trocknen, bevor Sie es wieder benutzen. Es besteht Lebensgefahr durch Stromschlag!
- Schließen Sie das Gerät nur an eine vorschriftsmäßig installierte Steckdose an, deren Netzspannung und Absicherung mit den technischen Daten des Gerätes übereinstimmen.
- Die Steckdose muss gut zugänglich sein, damit Sie im Bedarfsfall den Netzstecker schnell ziehen können. Verlegen Sie das Netzkabel so, dass es nicht zur Stolperfalle wird.
- Ziehen Sie den Netzstecker aus der Steckdose, wenn während des Betriebes Störungen auftreten, nach jedem Gebrauch, bei Gewitter und bevor Sie das Gerät reinigen. Ziehen Sie dabei immer am Stecker, nicht am Netzkabel.
- Da beim Haaretrocknen das Netzkabel durch Bewegung stark beansprucht wird, untersuchen Sie es regelmäßig auf Schäden. Wickeln Sie das Netzkabel nicht um das Gerät.
- Hängen Sie das Gerät nicht am Kabel auf, sondern an der Aufhängeöse.

- Nehmen Sie das Gerät nicht in Betrieb, wenn das Gerät selbst oder das Netzkabel sichtbare Schäden aufweist oder das Gerät heruntergefallen ist.
- Nehmen Sie keine Veränderungen am Artikel vor. Auch das Netzkabel darf nicht selbst ausgetauscht werden. Wenn das Netzkabel beschädigt ist, muss es durch den Hersteller, seinen Kundendienst oder einer ähnlich qualifizierten Person ersetzt werden, um Gefährdungen zu vermeiden. Lassen Sie Reparaturen am Gerät nur von einer Fachwerkstatt durchführen.

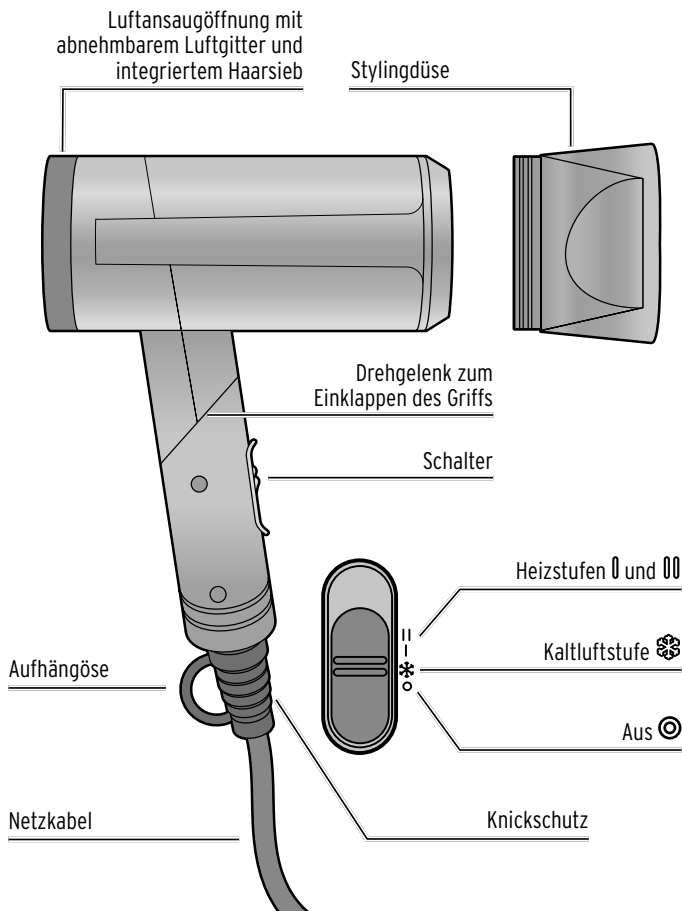
WARNUNG - Verbrennungsgefahr

- Das Gerät und die Stylingdüse werden während des Gebrauchs sehr heiß. Lassen Sie sie abkühlen, bevor Sie das Gerät reinigen oder die Stylingdüse abnehmen oder aufsetzen.

VORSICHT - Sachschäden

- Gehen Sie beim Einklappen des Griffs vorsichtig vor. Achten Sie auf die markierte Drehrichtung.
- Verwenden Sie zum Reinigen keine scharfen Chemikalien, aggressive oder scheuernde Reinigungsmittel.

Auf einen Blick (Lieferumfang)



Gebrauch



Beim ersten Gebrauch kann es zu einer leichten Geruchsentwicklung kommen, die aber unbedenklich ist. Sorgen Sie für ausreichende Belüftung.

1. Nach dem Waschen trocknen Sie die Haare zunächst gut ab. Trocknen Sie auch Ihre Hände sorgfältig.
2. Stecken Sie den Netzstecker in eine gut erreichbare Steckdose.

Je nach Bedarf gebrauchen Sie den Haartrockner mit Stylingdüse oder ohne.



Um optimale Ergebnisse der Ionen-Funktion zu erzielen, verwenden Sie das Gerät ohne Stylingdüse.

- ▷ Stecken Sie die Stylingdüse auf das Gerät. Sie muss spürbar einrasten.



WARNUNG - Verbrennungsgefahr

Die Stylingdüse wird während des Gebrauchs sehr heiß. Lassen Sie sie abkühlen, bevor Sie sie abnehmen oder aufsetzen.

- ▷ Um die Stylingdüse abzunehmen, ziehen Sie ihn einfach ab.

3. Schieben Sie den Schalter in die gewünschte Position.

 geringe Wärme

 starke Wärme

 Kaltluft

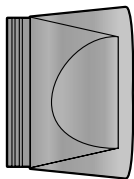
 Aus



- Achten Sie darauf, dass die Luftansaugöffnung nicht durch Haare oder Finger verdeckt wird und dass sich keine Fusseln oder Haare darin festsetzen.
- Bei Überlastung, zum Beispiel durch Verdecken der Luftansaugöffnung, schaltet der Thermostat das Gerät automatisch aus und nach Abkühlung auf Raumtemperatur wieder ein. Schalten Sie das Gerät solange aus, damit es nicht unkontrolliert wieder anläuft.

4. Nach dem Gebrauch schalten Sie das Gerät aus und ziehen Sie den Netzstecker aus der Steckdose.


Stylingdüse und Kaltluft-Taste



Die Stylingdüse ermöglicht es Ihnen, Haarpartien gezielt zu trocknen. Zum schnelleren Abkühlen der Strähne ist die Kaltluft-Taste nützlich.

1. Schieben Sie den Schalter auf Kaltluft ❄️.
2. Drehen Sie eine Strähne z.B. über eine Rundbürste und richten Sie die Stylingdüse gezielt auf diese Strähne.

Griff ein- und ausklappen

- ▷ Drehen Sie den Griff vorsichtig in Richtung  ^{Closed}, um ihn einzuklappen.
- ▷ Um den Griff wieder aufzuklappen, drehen Sie ihn in die entgegengesetzte Richtung, bis er hör- und spürbar einrastet.

Reinigen und Aufbewahren

Reinigen

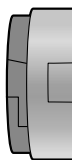
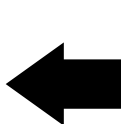


WARNUNG - Verletzungsgefahr

Das Gerät und die Stylingdüse werden während des Gebrauchs sehr heiß. Lassen Sie sie abkühlen, bevor Sie das Gerät reinigen.

1. Ziehen Sie den Netzstecker aus der Steckdose.
 2. Wischen Sie das Gehäuse und die Stylingdüse mit einem leicht mit Wasser angefeuchteten Tuch ab.
- ▷ Reinigen Sie das abnehmbare Luftgitter mit fest integriertem Haarsieb von Zeit zu Zeit:

1.



Drehen Sie das Luftgitter gegen den Uhrzeigersinn, sodass die beiden Pfeilmarkierungen oben auf Luftgitter und Gerät etwas versetzt sind (▲▼) und nehmen Sie es ab.

2. Entfernen Sie Verunreinigungen vom Haarsieb und aus der Luftansaugöffnung.
3. Klopfen Sie das Luftgitter leicht aus und wischen Sie es mit einem leicht angefeuchteten Tuch ab.
4. Setzen Sie das Luftgitter so auf, dass die beiden Pfeilmarkierungen oben auf Luftgitter und Gerät etwas versetzt sind (▲▼).
5. Drehen Sie das Luftgitter im Uhrzeigersinn, bis die beiden Pfeilmarkierungen aufeinander weisen (▼▲) und das Luftgitter spürbar einrastet.

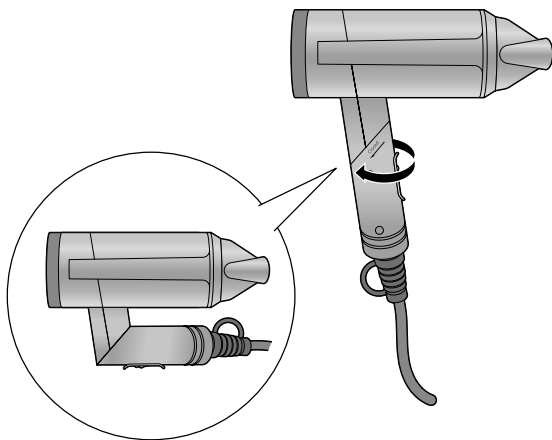


GEFAHR - Lebensgefahr durch Stromschlag

Lassen Sie das Gerät nach dem Reinigen vollständig trocknen, bevor Sie es wieder benutzen.

Aufbewahren

- ▷ Lassen Sie das Gerät vollständig abkühlen, bevor Sie es wegräumen.




- ▷ Drehen Sie den Griff vorsichtig in Richtung ^{Closed} ←, um ihn einzuklappen.

Um den Griff wieder aufzuklappen, drehen Sie ihn in die entgegengesetzte Richtung, bis er hör- und spürbar einrastet.

- ▷ Bewahren Sie das Gerät außerhalb der Reichweite von Kindern auf.
- ▷ Bewahren Sie das Gerät an einem trockenen Ort auf.
- ▷ Um Schäden am Netzkabel zu vermeiden, wickeln Sie es nicht um den Haartrockner.

Technische Daten

Modell:	601 347 (Deutschland / Österreich) 604 391 (Schweiz)
Netzspannung:	220-240 V ~ 50/60 Hz
Schutzklasse:	II 
Leistung:	1000 W
Umgebungs- temperatur:	+10 bis +40 °C

Made exclusively for:

Tchibo GmbH, Überseering 18,
22297 Hamburg, Germany
www.tchibo.de

Im Zuge von Produktverbesserungen behalten wir uns
technische und optische Veränderungen am Artikel vor.



Entsorgen

Der Artikel und seine Verpackung wurden aus wertvollen Materialien hergestellt, die wiederverwertet werden können. Dies verringert den Abfall und schont die Umwelt.

Entsorgen Sie die **Verpackung** sortenrein. Nutzen Sie dafür die örtlichen Möglichkeiten zum Sammeln von Papier, Pappe und Leichtverpackungen.



Geräte, die mit diesem Symbol gekennzeichnet sind, dürfen nicht mit dem Hausmüll entsorgt werden!

■ Sie sind gesetzlich dazu verpflichtet, Altgeräte getrennt vom Hausmüll zu entsorgen. Informationen zu Sammelstellen, die Altgeräte kostenlos entgegennehmen, erhalten Sie bei Ihrer Gemeinde- oder Stadtverwaltung.

Wir sind Mitglied des Rücknahmesystems take-e-back. Weitere Informationen dazu finden Sie unter www.tchibo.de/entsorgung.

Artikelnummer: 601 347 (D/A)
604 391 (CH)
