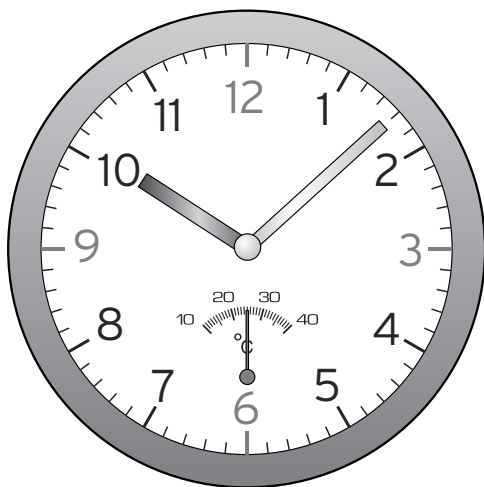




Badwanduhr mit Thermometer



de **Gebrauchsanleitung und Saugnapfhinweise**

**Wir Saugnäpfe sind eine geniale Erfindung.
So bereiten wir Ihnen lange Freude:**

- Saugnäpfe haften auf allen glatten Oberflächen, wie z.B. Spiegel- oder Glasflächen, Fliesen und Kacheln, etc.

Unser Tipp: Kleben Sie immer ein Stück glatte, transparente selbstklebende Folie unter. So hält der Saugnapf deutlich länger.

- Damit ein Saugnapf gut haftet, muss der Untergrund staub-, fett-, kalkfrei und eben sein. Auf strukturierten Oberflächen haften Saugnäpfe nicht.



Im Laufe der Zeit lösen wir uns auch mal. Drücken Sie uns deshalb zwischendurch immer wieder fest an bzw. prüfen Sie unseren festen Sitz.



Reinigen Sie **Saugnäpfe** vor Gebrauch mit warmem Wasser und mildem Spülmittel. Trocknen Sie sie anschließend gründlich. Auch die **Fläche**, an die Sie einen Saugnapf anbringen, muss gründlich gereinigt und anschließend getrocknet werden.

- Wenn Sie die Haftfläche der Saugnäpfe mit Haarspray besprühen, haften Saugnäpfe noch besser!
- Befestigen Sie den Artikel so, dass nichts beschädigt wird, wenn sich der Saugnapf doch einmal löst und der Artikel herunterfällt.
- Fällt der Saugnapf in kurzen Zeitabständen immer wieder ab, hat der Saugnapf das Ende seiner natürlichen Lebenserwartung erreicht. Mit der Zeit - und besonders in feuchten Umgebungen, bei direkter Sonnen- oder Wärmeeinstrahlung - härten alle Kunststoffe aus. Meist lässt sich das an einer Verfärbung des üblicherweise transparenten Materials erkennen.



Sicherheitshinweise

Lesen Sie aufmerksam die Sicherheitshinweise und benutzen Sie den Artikel nur wie in dieser Anleitung beschrieben, damit es nicht versehentlich zu Verletzungen oder Schäden kommt. Bewahren Sie diese Anleitung zum späteren Nachlesen auf. Bei Weitergabe des Artikels ist auch diese Anleitung mitzugeben.

Verwendungszweck

Der Artikel ist zum Anzeigen der Uhrzeit und der Temperatur vorgesehen. Er ist für den Gebrauch im Privathaushalt konzipiert und für gewerbliche Zwecke ungeeignet.

GEFAHR für Kinder

- Batterien können bei Verschlucken lebensgefährlich sein. Wurde eine Batterie verschluckt, kann dies innerhalb von 2 Stunden zu schweren inneren Verätzungen und zum Tode führen. Bewahren Sie deshalb sowohl neue als auch verbrauchte Batterien und den Artikel für Kinder unerreichbar auf. Wenn Sie vermuten, eine Batterie könnte verschluckt oder anderweitig in den Körper gelangt sein, nehmen Sie sofort medizinische Hilfe in Anspruch.
- Halten Sie Kinder von Verpackungsmaterial fern. Es besteht u.a. Erstickungsgefahr!

WARNUNG vor Verletzungen

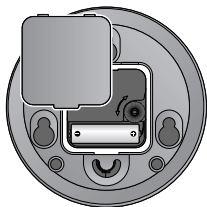
- Wenn eine Batterie ausgelaufen ist, vermeiden Sie Kontakt mit Haut, Augen und Schleimhäuten. Spülen Sie ggf. die betroffenen Stellen mit Wasser und suchen Sie umgehend einen Arzt auf.
- Die mitgelieferte Batterie darf nicht geladen, auseinandergenommen, in Feuer geworfen oder kurzgeschlossen werden.

VORSICHT - Sachschäden

- Schützen Sie Batterien vor übermäßiger Wärme. Nehmen Sie die Batterie aus dem Artikel heraus, wenn diese erschöpft ist oder Sie den Artikel länger nicht benutzen. So vermeiden Sie Schäden, die durch Auslaufen entstehen können.

- Saugnäpfe können sich im Laufe der Zeit lösen. Befestigen Sie den Artikel so, dass nichts beschädigt wird, falls er einmal herunterfällt.
- Achten Sie beim Einsetzen der Batterie auf die korrekte Polarität (+/-).
- Befestigen Sie die Saugnäpfe nicht an empfindlichen Oberflächen. Es kann nicht völlig ausgeschlossen werden, dass manche Lacke oder Kunststoffe das Material der Saugnäpfe angreifen und so unliebsame Spuren auf der Oberfläche entstehen.
- Setzen Sie den Artikel keinen starken Temperaturschwankungen, direkter Sonneneinstrahlung, Staub oder Stößen aus.
- Der Artikel darf in normal feuchten Räumen, wie z.B. im Badezimmer, verwendet werden - jedoch nicht in der Dusche. Richten Sie den direkten Wasserstrahl nicht auf den Artikel.
- Verwenden Sie keine scheuernden oder lösungsmittelhaltigen Reinigungsmittel, um den Artikel zu reinigen.

Inbetriebnahme



1. Öffnen Sie das Batteriefach auf der Rückseite der Uhr.
2. Legen Sie die Batterie wie abgebildet in das Batteriefach ein. Achten Sie dabei auf die korrekte Polarität (+/-).



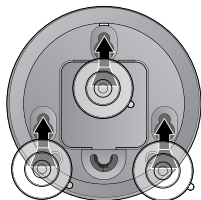
3. Stellen Sie die Zeiger durch Drehen des Zeigereinstellrades ein.
4. Verschließen Sie das Batteriefach wieder sorgfältig.



Das Auswechseln der Batterie wird notwendig, wenn die Genauigkeit der Uhr nachlässt.

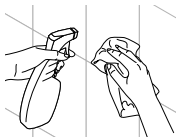
Aufhängen oder Aufstellen der Uhr

Aufhängen (mit Saugnäpfen)



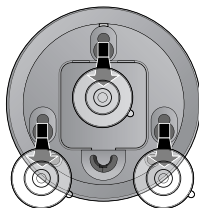
1. Schieben Sie die Saugnäpfe in die drei Aufnahmen auf der Rückseite der Uhr.

2. Untergrund **sorgfältig säubern**.

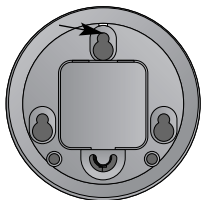


3. **Klebefolien** vom Trägermaterial abziehen und auf den gesäuberten Untergrund dort aufkleben, wo die Saugnäpfe haften sollen: Von der Mitte nach außen sorgfältig feststreichen. **24 Stunden warten**, da erst danach die volle Haftkraft der Klebefolie erreicht wird!
4. Saugnapf und Klebefolien **gründlich säubern und trocknen**.
5. Badwanduhr so platzieren, dass die Saugnäpfe auf den Klebefolien haften.
6. **Fest andrücken**.

Aufhängen (ohne Saugnäpfe)

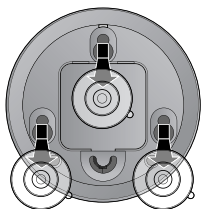


1. Ziehen Sie die Saugnäpfe wie abgebildet aus den Aufnahmen auf der Rückseite der Uhr.

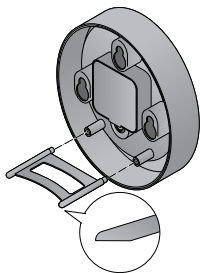


2. Befestigen Sie die Uhr anschließend mit einem Nagel an einer geeigneten Wand.

Aufstellen



1. Ziehen Sie die Saugnäpfe wie abgebildet aus den Aufnahmen auf der Rückseite der Uhr.



2. Stecken Sie den Standfuß in die beiden unteren Öffnungen.
Die abgeflachte Seite muss nach unten zeigen.



www.tchibo.de/anleitungen

Technische Daten

Modell:	367 134 / 374 249
Batterie:	1x LR6 (AA)/1,5 V
Made exclusively for:	Tchibo GmbH, Überseering 18, 22297 Hamburg, Germany, www.tchibo.de



Im Zuge von Produktverbesserungen behalten wir uns technische und optische Veränderungen am Artikel vor.

Entsorgen

Der Artikel, seine Verpackung und die mitgelieferte Batterie wurden aus wertvollen Materialien hergestellt, die wiederverwertet werden können. Dies verringert den Abfall und schont die Umwelt.

Entsorgen Sie die **Verpackung** sortenrein. Nutzen Sie dafür die örtlichen Möglichkeiten zum Sammeln von Papier, Pappe und Leichtverpackungen.



Geräte, die mit diesem Symbol gekennzeichnet sind, dürfen nicht mit dem Hausmüll entsorgt werden!

Sie sind gesetzlich dazu verpflichtet, Altgeräte getrennt vom Hausmüll zu entsorgen. Informationen zu Sammelstellen, die Altgeräte kostenlos entgegennehmen, erhalten Sie bei Ihrer Gemeinde- oder Stadtverwaltung.

Wir sind Mitglied des Rücknahmesystems take-e-back. Weitere Informationen dazu finden Sie unter www.tchibo.de/entsorgung.



Batterien und Akkus gehören nicht in den Hausmüll!

Sie sind gesetzlich dazu verpflichtet, leere Batterien und Akkus bei einer Sammelstelle Ihrer Gemeinde- oder Stadtverwaltung oder beim batterievertreibenden Fachhandel abzugeben.



www.tchibo.de/anleitungen

Artikelnummer:

367 134 / 374 249

Made exclusively for:

Tchibo GmbH, Überseering 18, 22297 Hamburg, Germany

www.tchibo.de