

Tchibo

Crafted by  
Saeco

Saeco is a trademark of the Philips Group



Cappuccino  
hazırlamanın en  
kolay yolu

Cafissimo LATTE

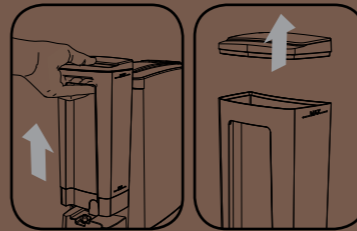
Merhaba  
Ben yeni kapsüllü kahve  
makinen Cafissimo LATTE!



Öncelikle beni seçtiğin için teşekkürler! Tasarımla mutfağında göz doldürürken, dilediğin kahve çeşitlerini tek dokunuşla hazırlayacağım. Cappuccino ya da latte macchiato... Sen iste, ben hemen hazırlarım!

Bak, her şey ne kadar kolay...

1

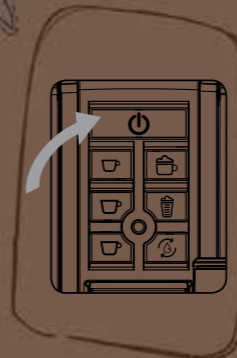


Öncelikle su haznemi iyice temizleyip içme suyuyla dolduralım.

Birinci adım

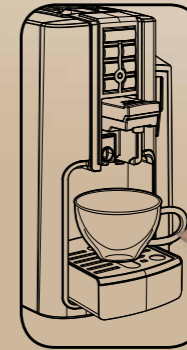
2

Sonrasında tabii ki biraz enerjiye ihtiyacım olacak. Fişi takıp açma/kapama düğmesine basmalısın.



3

İlk kullanım için biraz özel ilgiye ihtiyacım var. Kahve ağzımın altına bir fincan yerleştir ve herhangi bir kapsül yerleştirmeden sarı caffè crema tuşuna bas. Fincan dolunca su akışını durdurmak için tekrar sarı tuşa bas. Bu işlemi su haznesi tamamen boşalana kadar tekrarla. Daha sonra aynı işlemi bir tur daha yap.



Bravo

4

Artık büyük bir zevkle sana dilediğin kahveyi hazırlayabilirim. Lezzete çok yaklaştın!



Şimdi tek dokunuşla mükemmel bir cappuccino ya da latte macchiato nasıl yapılır görelim.



5



*Mükemmel  
süt köpüğü benim  
işim...*

**Bu aşamada süt haznem devreye girer.** Tam ya da yarım yağlı soğuk sütü hazneye doldur. Süt, 'Min' ve 'Max' işaretlerinin arasında kalmalı. Daha sonra yerine yerleştir.

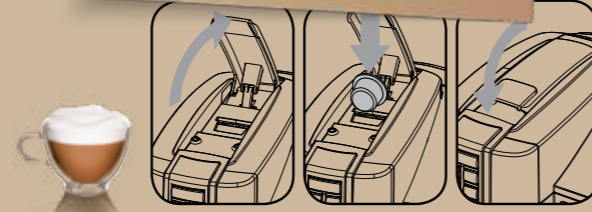


*Leziz*



6

*Artık Cappuccino'muzu  
hazırlayalım mı?*



Üst kısımdaki kapsül haznesi kolunu yukarı kaldır ve bir espresso kapsülü yerleştirip kolu tamamen aşağı indir. Kahve ağzını yukarı kaldır ve altına bir cappuccino fincanı yerleştir. Sonra cappuccino tuşuna bas. Kısa bir süre ısıdıktan sonra köpüklü sütü hazırlayacağım. Ardından da espresso gelecek. İşte enfes cappuccino'muz hazır!

*Tek kelime ile leziz!*

7

**Benimle güzel kahveler hazırlamaya devam edebilmek için temizleme işlemini yapmalıyız.**



Kahve ağzının altına bir fincan yerleştirip temizleme tuşuna bas. Daha sonra kullanmak için süt haznemi buzdolabında saklayabilirsiniz.



8

*Mükemmel*



**Peki, lezzetli bir latte macchiato hazırlamaya ne dersin?**

Süt haznesinde süt kaldı mı? Varsa devam edelim. Bardağın rahatça sığabilmesi için kahve ağzını yukarı kaldır ve bardağı altına yerleştir. Bardağı mükemmel köpüklü sütle doldurmadan önce espresso kapsülünü yerleştirmeyi unutma. Süt köpürtme düğmesine basıp bardağı sütle doldur. Sonra espresso tuşuna bas ve ne kadar lezzetli görüldüğüne bir bak...

*Küçük bir ipucu: Latte macchiato bardağını biraz daha öne doğru yerleştirirseniz espresso bardağın kenarından dökülür ve katmanlar mükemmel şekilde oluşur. Misafirlerin çok etkilenecek...*

*Zevkle tadını çıkar*

Bize 444 28 26 numaralı

Müşteri Hizmetleri Hattımızdan ulaşabilirsiniz.

Müşteri Hizmetleri Hattı

her gün 09.00-19.00 saatleri arasında hizmet vermektedir.

**Cafissimo**  
KAPSÜLDE %100 TCHIBO ARABICA KAHVESİ