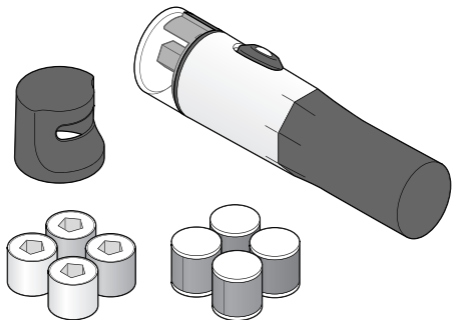




Nagelpflege-Gerät



de Bedienungsanleitung

Tchibo GmbH D-22290 Hamburg · 92460AS6X6VII · 2017-07

Liebe Kundin, lieber Kunde!

Ihr neues batteriebetriebenes Nagelpflege-Gerät ist ein praktisches Hilfsmittel bei der Pflege Ihrer Fuß- und Fingernägel.

Die Nägel einfach mit dem groben und feinen Feilenaufsatz in Form bringen; anschließend erst mit dem groben Glätt- und dann mit dem feinen Polieraufsatz polieren – für glänzende, gepflegte Nägel im Handumdrehen!

Mit seinem kleinen, handlichen Design ist das Gerät auch der ideale Begleiter für unterwegs.

Ihr Tchibo Team



www.tchibo.de/anleitungen

Inhalt

- 5 Zu dieser Anleitung**
- 6 Sicherheitshinweise**
- 12 Auf einen Blick (Lieferumfang)**
- 14 Batterien einlegen / wechseln**
- 15 Gebrauch**
 - 15 Feilenaufsatz aufsetzen / wechseln
 - 16 Glätt-/Polieraufsatz aufsetzen / wechseln
 - 16 Geschwindigkeitsstufe wählen
 - 17 Wichtige Hinweise zum sicheren Gebrauch
 - 18 Nägel kürzen / feilen
 - 19 Nägel glätten und polieren
- 20 Reinigen und Aufbewahren**
- 22 Entsorgen**
- 24 Technische Daten**

Zu dieser Anleitung

Lesen Sie aufmerksam die Sicherheitshinweise und benutzen Sie den Artikel nur wie in dieser Anleitung beschrieben, damit es nicht versehentlich zu Verletzungen oder Schäden kommt.

Bewahren Sie diese Anleitung zum späteren Nachlesen auf.

Bei Weitergabe des Artikels ist auch diese Anleitung mitzugeben.

Zeichen in dieser Anleitung:



Dieses Zeichen warnt Sie vor Verletzungsgefahren.

Das Signalwort **GEFAHR** warnt vor möglichen schweren Verletzungen und Lebensgefahr.

Das Signalwort **WARNUNG** warnt vor Verletzungen und schweren Sachschäden.

Das Signalwort **VORSICHT** warnt vor leichten Verletzungen oder Beschädigungen.



So sind ergänzende Informationen gekennzeichnet.

Sicherheitshinweise



Verwendungszweck

- Das Gerät ist zur Fuß- und Fingernagelpflege vorgesehen.
- Der Artikel ist ausschließlich für den Privatgebrauch konzipiert und für die gewerbliche Nutzung (z.B. in Kosmetiksalons oder für die medizinische Fußpflege) nicht geeignet.

Verwenden Sie dieses Gerät nicht, wenn ...

- ... Sie Diabetes oder sonstige Wundheilstörungen haben. Die Möglichkeit, sich mit diesem Gerät zu verletzen, ist extrem gering. Trotzdem müssen wir Sie darauf aufmerksam machen, dass Sie das Gerät bei den genannten Krankheiten nicht benutzen sollten.
- ... eine andere Person das Gerät bereits mit demselben Aufsatz benutzt hat. Die beiliegenden Aufsätze sollten jeweils nur von einer Person benutzt werden. So vermeiden Sie die Übertragung von z.B. Nagelpilz.
- ... die Haut in der Nähe der Nägel offene Wunden oder Entzündungen aufweist, mit

denen das Gerät während des Betriebs in Berührung kommen könnte.

Fragen Sie im Zweifelsfall vor dem Gebrauch Ihren Arzt um Rat.

GEFAHR für Kinder und Personen mit eingeschränkter Fähigkeit Geräte zu bedienen

- Kinder dürfen nicht mit dem Gerät spielen. Halten Sie Kinder vom Gerät, verschluckbaren Kleinteilen (Aufsätze zum Feilen, Glätten und Polieren) und Verpackungsmaterial fern. Es besteht u.a. Erstickungsgefahr!
- Batterien können bei Verschlucken lebensgefährlich sein. Wurde eine Batterie verschluckt, kann dies innerhalb von 2 Stunden zu schweren inneren Verätzungen und zum Tode führen. Bewahren Sie deshalb sowohl neue als auch verbrauchte Batterien und den Artikel für Kinder unerreichbar auf. Wenn Sie vermuten, eine Batterie könnte verschluckt oder anderweitig in den Körper gelangt sein, nehmen Sie sofort medizinische Hilfe in Anspruch.

- Das Gerät darf nicht an Kindern unter 8 Jahren verwendet werden.
- Kinder dürfen nicht mit dem Gerät spielen.
- Dieses Gerät kann von Kindern ab 8 Jahren sowie von Personen mit verringerten physischen, sensorischen oder geistigen Fähigkeiten oder mit Mangel an Erfahrung oder Wissen verwendet werden, sofern sie beaufsichtigt werden oder in den sicheren Gebrauch des Gerätes unterwiesen wurden und die daraus resultierenden Gefahren verstehen.
- Kinder dürfen das Gerät nicht reinigen, es sei denn, sie sind über 8 Jahre alt und werden dabei beaufsichtigt. Das Gerät ist wartungsfrei.

WARNUNG vor Brand/Verletzungen

- Batterien dürfen nicht geladen, auseinandergenommen, in Feuer geworfen oder kurzgeschlossen werden.
- Sollte eine Batterie ausgelaufen sein, vermeiden Sie Kontakt mit Haut, Augen und Schleimhäuten. Spülen Sie ggf. die betroffenen Stellen mit Wasser und suchen Sie umgehend einen Arzt auf.
- Verwenden Sie das Gerät nur zum Feilen, Glätten und Polieren von Finger- oder Fußnägeln. Behandeln Sie damit auf keinen Fall andere Körperstellen.
Verwenden Sie die Feilenaufsätze nur in Kombination mit der Schutzabdeckung.
- Verwenden Sie das Gerät nicht längere Zeit auf ein- und derselben Stelle. Die Aufsätze drehen sich mit hoher Geschwindigkeit, wodurch sich Hitze entwickelt. Es besteht Verbrennungsgefahr!

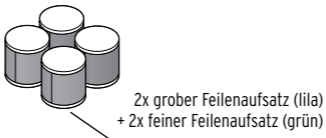
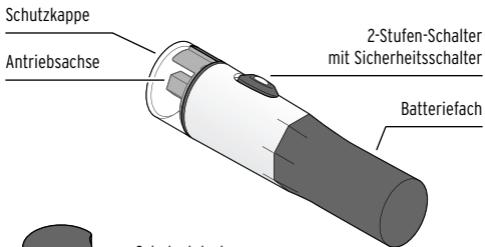
- Halten Sie das Gerät während des Betriebs fern von langen Haaren, weiter Kleidung o.Ä. Diese können von den drehenden Aufsätzen eingezogen werden.
- Nehmen Sie das Gerät nicht in Betrieb, wenn es sichtbare Schäden aufweist. Wenn ein Aufsatz beschädigt oder stark abgenutzt ist, verwenden Sie ihn nicht weiter.

VORSICHT - Sachschäden

- Schalten Sie das Gerät nach max. 15 Minuten Gebrauch aus und lassen Sie es vor dem erneuten Einschalten abkühlen. Andernfalls wird der Motor überlastet.
- Schützen Sie das Gerät vor Feuchtigkeit. Tauchen Sie es nicht in Wasser oder andere Flüssigkeiten ein.
- Schützen Sie Batterien vor übermäßiger Wärme. Nehmen Sie die Batterien aus dem Artikel heraus, wenn diese erschöpft sind oder Sie den Artikel länger nicht benutzen. So vermeiden Sie Schäden, die durch Auslaufen entstehen können.

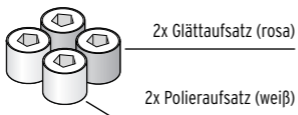
- Ersetzen Sie immer alle Batterien und benutzen Sie keine verschiedenen Batterie-Typen, -Marken oder Batterien mit unterschiedlicher Kapazität.
- Reinigen Sie die Batterie- und Gerätekontakte bei Bedarf vor dem Einlegen. Überhitzungsgefahr!
- Achten Sie beim Einsetzen der Batterien auf die richtige Polarität (+/-).
- Nehmen Sie keine Veränderungen am Artikel vor.
- Verwenden Sie zum Reinigen keine scheuernden oder ätzenden Mittel bzw. harte Bürsten etc. Reinigen Sie insbesondere die Glätt- und Polieraufsätze nicht mit spitzen oder scharfkantigen Hilfsmitteln, um die Oberfläche nicht zu beschädigen.
- Verwenden Sie nur das Original-Zubehör.

Auf einen Blick (Lieferumfang)

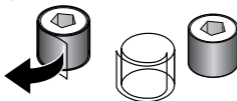


ohne Abbildung:

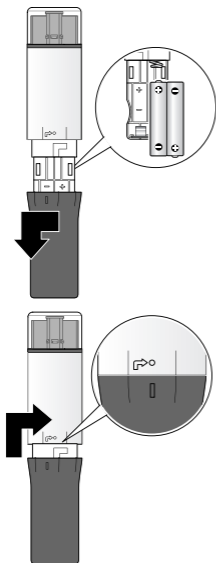
- 2 Batterien
- Aufbewahrungsbeutel



**Vor dem Gebrauch Schutzfolie
vom Glätt- bzw. Polieraufsatz
entfernen!**



Batterien einlegen / wechseln



1. Öffnen Sie das Batteriefach.
2. Legen Sie die Batterien wie im Batteriefach abgebildet ein. Achten Sie dabei auf die richtige Polarität (+/-).

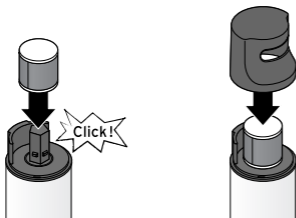
3. Schließen Sie das Batteriefach wieder in umgekehrter Reihenfolge. Es muss korrekt verriegelt sein.



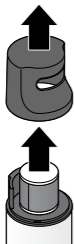
Ein Batterie-
wechsel wird
nötig, wenn sich
die Aufsätze kaum
oder gar nicht
mehr bewegen.

Gebrauch

Feilenaufsatz aufsetzen / wechseln

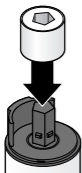


1. Stecken Sie den gewünschten Feilenaufsatz bis zum Anschlag auf die Antriebsachse. Er muss hör- und spürbar einrasten.
2. Setzen Sie anschließend die Schutzabdeckung über den Aufsatz.

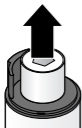


- ▷ Zum Abnehmen ziehen Sie die Schutzabdeckung und dann den Feilenaufsatz einfach gerade nach oben von der Antriebsachse ab.

Glätt-/Polieraufsatz aufsetzen / wechseln

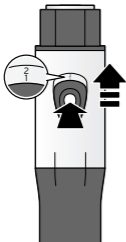


- ▷ Stecken Sie den Glätt- oder Polier-aufsatz bis zum Anschlag auf die Antriebsachse.



- ▷ Ziehen Sie den Glätt- oder Polier-aufsatz gerade nach oben von der Antriebsachse ab.

Geschwindigkeitsstufe wählen



- ▷ Halten Sie den kleinen weißen Sicherheitsschalter gedrückt und schieben Sie den 2-Stufen-Schalter nach oben, um das Gerät einzuschalten:
Stufe 1 = langsam
Stufe 2 = schell



Der 2-Stufen-Schalter lässt sich nur bedienen, wenn der weiße Sicherheitsschalter gedrückt ist.

Wichtige Hinweise zum sicheren Gebrauch



WARNUNG vor Verbrennung

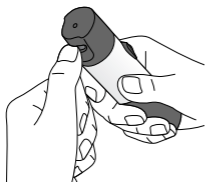
Verwenden Sie das Gerät nicht längere Zeit auf ein- und derselben Stelle. Die Aufsätze drehen sich mit hoher Geschwindigkeit, wodurch sich Hitze entwickelt. Es besteht Verbrennungsgefahr!

- Nehmen Sie sich anfangs beim Arbeiten mit dem Gerät ausreichend Zeit. Insbesondere beim Feilen braucht es ein wenig Übung, damit die Nägel nicht zu kurz werden. Beginnen Sie auf langsamer Geschwindigkeitsstufe (Schalter-Stufe 1) und überprüfen Sie zwischendurch immer wieder, ob der gewünschte Effekt beim Feilen, Glätten bzw. Polieren bereits erzielt ist.

- Verwenden Sie die Feilenaufsätze auf keinen Fall ohne Schutzabdeckung.
- Schalten Sie das Gerät nach max. 15 Minuten Gebrauch aus und lassen Sie es abkühlen. Andernfalls wird der Motor überlastet.
- Der Nagelglanz hält in der Regel 1 bis 2 Wochen. Bearbeiten Sie Ihre Nägel nicht zu häufig mit dem Gerät, um die Nägel nicht übermäßig zu belasten. Durch zu häufige Anwendung können die Nägel instabil und brüchig werden.
- Reinigen Sie Gerät und Aufsätze nach jedem Gebrauch wie im Kapitel „Reinigen und Aufbewahren“ beschrieben, damit Sie lange Freude an Ihrem Gerät haben.

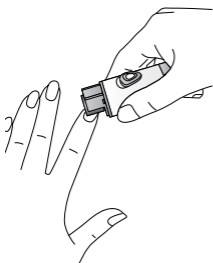
Nägel kürzen / feilen

1. Setzen Sie den gewünschten Feilenaufsatz sowie die Schutzabdeckung auf das Gerät auf, wie unter „Feilenaufsatz aufstecken / wechseln“ beschrieben.



2. Bearbeiten Sie Ihre Nägel, indem Sie Ihre Finger entlang der Aussparung in der Schutzabdeckung bewegen, bis Sie das gewünschte Ergebnis erzielt haben.

Nägel glätten und polieren



1. Stecken Sie zunächst einen Glättaufsatz (rosa) auf die Antriebsachse und schalten Sie das Gerät ein.
2. Führen Sie den Glätt-aufsatz in gleichmäßigen, kreisenden Bewegungen sanft über die Oberfläche

Ihrer Finger- oder Fußnägel. Üben Sie dabei keinen Druck aus. So glätten Sie alle Unebenheiten auf den Nägeln.

3. Schalten Sie das Gerät aus und ersetzen den Glätt- durch einen Polieraufsatz (weiß).
 4. Führen Sie den Polieraufsatz ebenfalls in gleichmäßigen, kreisenden Bewegungen sanft über die Nageloberflächen, bis Sie den gewünschten Glanzeffekt erzielt haben.
-

Reinigen und Aufbewahren

- ▷ Ziehen Sie den jeweiligen Aufsatz vom Gerät ab und setzen Sie die transparente Schutzkappe auf.
 - ▷ Befreien Sie die benutzten Aufsätze mit einem trockenen Tuch oder einer kleinen, weichen Bürste von Nagelstaub. Verwenden Sie keine spitzen oder scharfkantigen Hilfsmittel, um insbesondere die Oberfläche der Glätt- und Polieraufsätze nicht zu beschädigen.
 - ▷ Reinigen Sie die Feilenaufsätze bei Bedarf mit Ethylalkohol (in Apotheken erhältlich).
-

- ▷ Die Glätt- und Polieraufsätze dürfen auf keinen Fall feucht oder nass werden, da sie sich dann verformen und beschädigt werden können.
- ▷ Wischen Sie das Gerät und insbesondere die Antriebsachse nach jeder Benutzung mit einem trockenen oder leicht mit klarem Wasser angefeuchteten Tuch ab, um Nagelstaub zu entfernen.
Achten Sie dabei darauf, dass keine Feuchtigkeit in die Antriebsachse eindringt.
Trocknen Sie das Gerät sorgfältig ab, bevor Sie es erneut einschalten.
- ▷ Bewahren Sie das Gerät und die Aufsätze bei Nichtgebrauch an einem kühlen, trockenen Ort geschützt vor Sonneneinstrahlung auf. Nutzen Sie dafür den mitgelieferten Aufbewahrungsbeutel, damit kein Zubehör verloren geht.

Entsorgen

Der Artikel, seine Verpackung und die mitgelieferten Batterien wurden aus wertvollen Materialien hergestellt, die wiederverwertet werden können. Dies verringert den Abfall und schont die Umwelt.

Entsorgen Sie die **Verpackung** sortenrein. Nutzen Sie dafür die örtlichen Möglichkeiten zum Sammeln von Papier, Pappe und Leichtverpackungen.



Geräte, die mit diesem Symbol gekennzeichnet sind, dürfen nicht mit dem Hausmüll entsorgt werden! Sie sind gesetzlich dazu verpflichtet, Altgeräte getrennt vom Hausmüll zu entsorgen. Informationen zu Sammelstellen, die Altgeräte kostenlos entgegennehmen, erhalten Sie bei Ihrer Gemeinde- oder Stadtverwaltung.



Batterien und Akkus gehören nicht in den Hausmüll!

Sie sind gesetzlich dazu verpflichtet, leere Batterien und Akkus bei einer Sammelstelle Ihrer Gemeinde- oder Stadtverwaltung oder beim batterievertreibenden Fachhandel abzugeben.

Technische Daten

Modell:	350 790
Batterien:	2x LR03(AAA) / 1,5V
Kurzzeitbetrieb:	max. 15 Minuten
Made exclusively for:	Tchibo GmbH, Überseering 18, 22297 Hamburg, Germany www.tchibo.de

Im Zuge von Produktverbesserungen
behalten wir uns technische und optische
Veränderungen am Artikel vor.



Artikelnummer: 350 790
