



YOU-RISTA (+MILK MASTER)



Entkalken

Du brauchst:

- 🕒 etwa 45 Minuten Zeit
- ✓ 2 Qbo-Entkalkungstabletten
- ✓ 1 Auffanggefäß (mindestens 1000 ml)
- ✓ frisches, kaltes Wasser
- ✓ den MILK MASTER (wenn du ihn hast)
- 🔄 entkalke die YOU-RISTA etwa ein bis zwei Mal pro Jahr

ENTKALKEN



Lies zuerst die Sicherheitshinweise und benutze den Artikel nur wie in dieser Anleitung beschrieben, damit es nicht versehentlich zu Verletzungen oder Schäden kommt.



WARNUNG — Gesundheitsschäden durch Entkalkungstabletten
Unterbrich das Entkalken nach Möglichkeit nicht, da sonst Entkalkerreste in der Maschine zurückbleiben. Falls das Entkalken doch einmal unterbrochen wurde, muss die Maschine vor dem nächsten Gebrauch gründlich durchgespült werden, um Gesundheitsschäden zu vermeiden. Befolge dafür die Anweisungen im Display. Der Gebrauch der Maschine ist solange blockiert und nicht möglich.

VORSICHT — Geräteschäden durch Verkalkung

- Entkalke die Maschine, sobald dies im Display angezeigt wird. Das erhöht die Lebensdauer der Maschine und spart Energie.
- Verwende nur die Original-Qbo-Entkalkungstabletten. Andere Mittel können Materialien in der Maschine beschädigen und/oder wirkungslos sein.

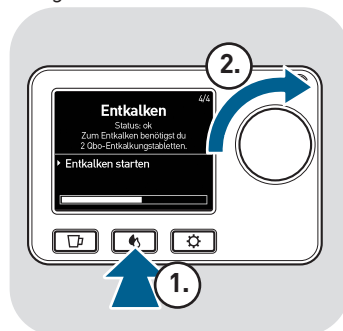
Warum muss ich entkalken?


Während der normalen Benutzung bilden sich im Inneren der Maschine Kalkablagerungen, die regelmäßig entfernt werden müssen. Die Qbo-Entkalkungstabletten entfernen diese Kalkablagerungen. Das erhöht die Lebensdauer deiner Maschine, spart Energie und sorgt für eine konstante Kaffee-Brühtemperatur.

Wann muss ich entkalken?


Nach ca. 40-60 Litern - abhängig davon, wie häufig du deine Qbo-Maschine benutzt und welche Wasserhärte an der Maschine eingestellt ist.

Den aktuellen „Entkalkungszustand“ der Maschine kannst du im Pflegemenü aufrufen und ansehen:



- ▷ Drücke die Pflegemenü-Taste  (1.).
- ▷ Wähle den Menüpunkt **Entkalken** (2.).

Das Entkalken kann von hier aus manuell gestartet werden. Dies ist aber in der Regel nicht notwendig, denn die Maschine weist dich mit einem Hinweis im Display automatisch darauf hin, wenn sie entkalkt werden muss.

Zusätzlich leuchtet die Pflegemenü-Taste  rot. Wenn du nicht entkalkst, weist die Maschine dich bei jedem Einschalten erneut auf das Entkalken hin.

Je länger du das Entkalken hinauszögerst, desto dringlicher werden die Displaymeldungen:



Entkalken notwendig = Entkalken innerhalb der nächsten Tage notwendig.

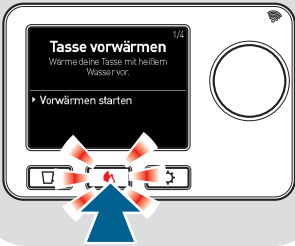



Entkalken dringend = Entkalken dringend notwendig. Ohne Entkalken kann die Maschine bei weiterer Benutzung schwer beschädigt werden.



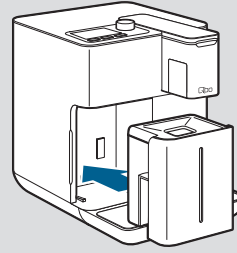
- Lass dich von der Qbo-App an das Entkalken erinnern – aktiviere die Push-Benachrichtigung in der App.
- Wenn der Wassertank nicht bis zur Max.-Markierung gefüllt ist, musst du ggf. zwischendurch Wasser nachfüllen. Folge den Hinweisen im Display.
- Die Abtropfschale muss vor dem Starten des Entkalkungsvorgangs geleert werden. Wenn die Abtropfschale voll ist, muss du sie zwischendurch leeren. Folge den Hinweisen im Display.
- Wenn das Auffanggefäß nicht ein Fassungsvermögen von min.1 Liter hat, musst du das Auffanggefäß ggf. zwischendurch leeren.
- Die Qbo-Entkalkungstabletten sind phosphatfrei.

1



- ▷ Drücke die rot leuchtende Pflegemenü-Taste .

5

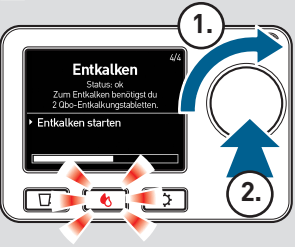


- ▷ Schiebe den Wassertank bis zum Anschlag in die Maschine.

Wenn du den MILK MASTER hast, fahre fort mit Schritt 6.

Wenn du KEINEN MILK MASTER hast, fahre fort mit Schritt 7.

2



- ▷ Wähle den Menüpunkt **Entkalken** (1.).
- ▷ Drücke auf den Drehknopf (2.), um **Entkalken starten** zu bestätigen.

6



Wenn du den MILK MASTER mit deiner Qbo-Maschine in Betrieb genommen hast, schließe ihn an:

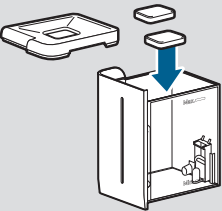
- ▷ Öffne die Klappe für den MILK MASTER-Anschluss bis zum Anschlag nach oben und halte sie so.

- ▷ Schiebe den MILK MASTER wie abgebildet bis zum Anschlag in den Anschluss. Die Klappe muss hörbar und spürbar am MILK MASTER einrasten.

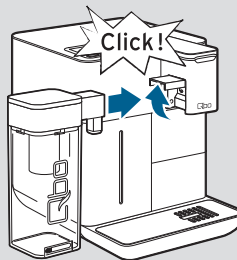
i Der MILK MASTER muss bis zum Anschlag eingeschoben sein. Erst dann wechselt die Maschine automatisch zum nächsten Schritt.

- ▷ Wenn du den MILK MASTER nicht entkalken möchtest (nicht empfohlen), drücke auf den Drehknopf, um **Überspringen** zu bestätigen.

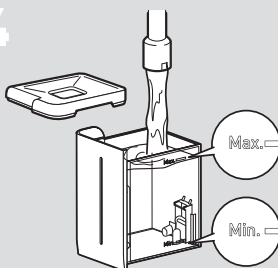
3



- ▷ Gib zwei Qbo-Entkalkungstabletten in den leeren Wassertank.

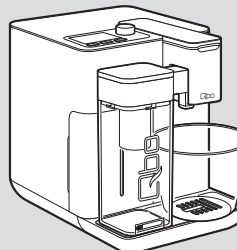


4



- ▷ Fülle den Wassertank mit frischem, klarem Leitungswasser bis zur Max.-Markierung.

7



- ▷ Platziere ein großes Auffanggefäß (mind. 1 Liter) unter dem Kaffee-Auslauf.

Beachte, dass das Entkalken nicht unterbrochen werden kann!

8



- ▷ Drücke auf den Drehknopf, um den Entkalkungsvorgang zu starten.

Die Maschine pumpt eine kleine Menge Wasser durch die Leitungen. Dann pausiert sie für ca. 5 Minuten; in dieser Zeit lösen sich die Qbo-Entkalkungstabletten auf.

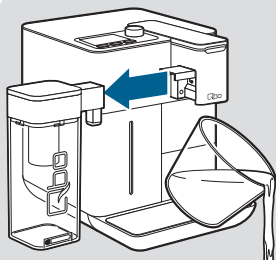
Anschließend pumpt die Maschine in 2-Minuten-Abständen mehrmals die Entkalkerlösung durch die Leitungen.

Nach dem Entkalken folgt die Spülphase. Dabei werden alle Entkalkerrückstände aus den Leitungen gespült.

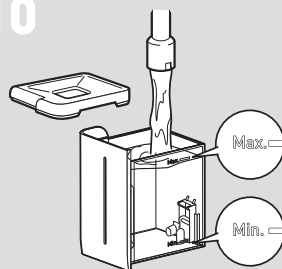
Für die Spülphase:

- ▷ Nimm den MILK MASTER ab, wenn du ihn angeschlossen hast.
- ▷ Leere das Auffanggefäß.

9

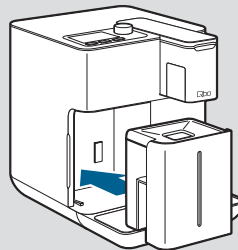


10



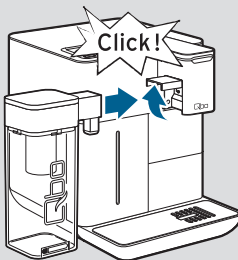
- ▷ Leere den Wassertank und reinige ihn in warmem Wasser und einem milden Geschirrspülmittel. Spüle mit klarem Wasser nach.
- ▷ Fülle den Wassertank anschließend mit frischem, klarem Leitungswasser bis zur Max.-Markierung.

11



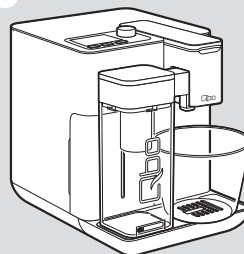
- ▷ Schiebe den Wassertank bis zum Anschlag in die Maschine.

12



- ▷ Wenn du den MILK MASTER hast, schließe ihn wieder an.

13



- ▷ Platziere ein großes Auffanggefäß (mind. 1 Liter) unter dem Kaffee-Auslauf. Beachte, dass die Spülphase nicht unterbrochen werden kann!

14




- ▷ Drücke auf den Drehknopf, um das Spülen zu starten.

15



Sobald im Display „Entkalken abgeschlossen“ angezeigt wird, ist der Entkalkungsvorgang abgeschlossen.

Die rot leuchtende Pflegemenü-Taste  erlischt.

- ▷ Um zurück ins Getränkemenü zu wechseln, drücke auf den Drehknopf oder warte etwa 3 Sekunden.