



Hand in Hand ist  
**HanseMerkur**

Immer sicher  
**unterwegs**

Kfz-Versicherung

ALLGEMEINE VERSICHERUNG AG

# Pflicht und Kür!

Die Kfz-Haftpflichtversicherung braucht jeder Fahrzeughalter. Und das ist auch gut so: Sie übernimmt die Kosten für berechnigte und die Abwehr unberechnigter Schadenersatzansprüche. Ergänzen Sie Ihre Absicherung ganz individuell mit einer Teil- oder Vollkaskoversicherung.



## Ihre passende Absicherung: Nur Kfz-Haftpflicht? Oder auch Kasko-Schutz?

Die Kfz-Haftpflichtversicherung der HanseMercur bietet Ihnen einen hohen Schutz: Die Deckungssumme beträgt 100 Mio. EUR pauschal für Personen-, Sach- und Vermögensschäden (bei Personenschäden je geschädigte Person max. 15 Mio. EUR).

### In diesen Fällen leistet unsere Kaskoversicherung:

#### Teilkasko

Brand oder Explosion

Diebstahl

Unbefugter Gebrauch durch fremde Personen

Sturm, Hagel, Blitzschlag oder Überschwemmung

Zusammenstoß mit Tieren aller Art

Tierbiss

Bruchschäden an der Verglasung (Glasbruch)

Schäden an der Verkabelung durch Kurzschluss

**Vollkasko**  
(zusätzlich zu den Leistungen der Teilkasko)

Selbstverschuldete Unfallschäden am eigenen Fahrzeug

Durch mut- oder böswillige Handlungen fremder Personen verursachte Schäden am eigenen Fahrzeug

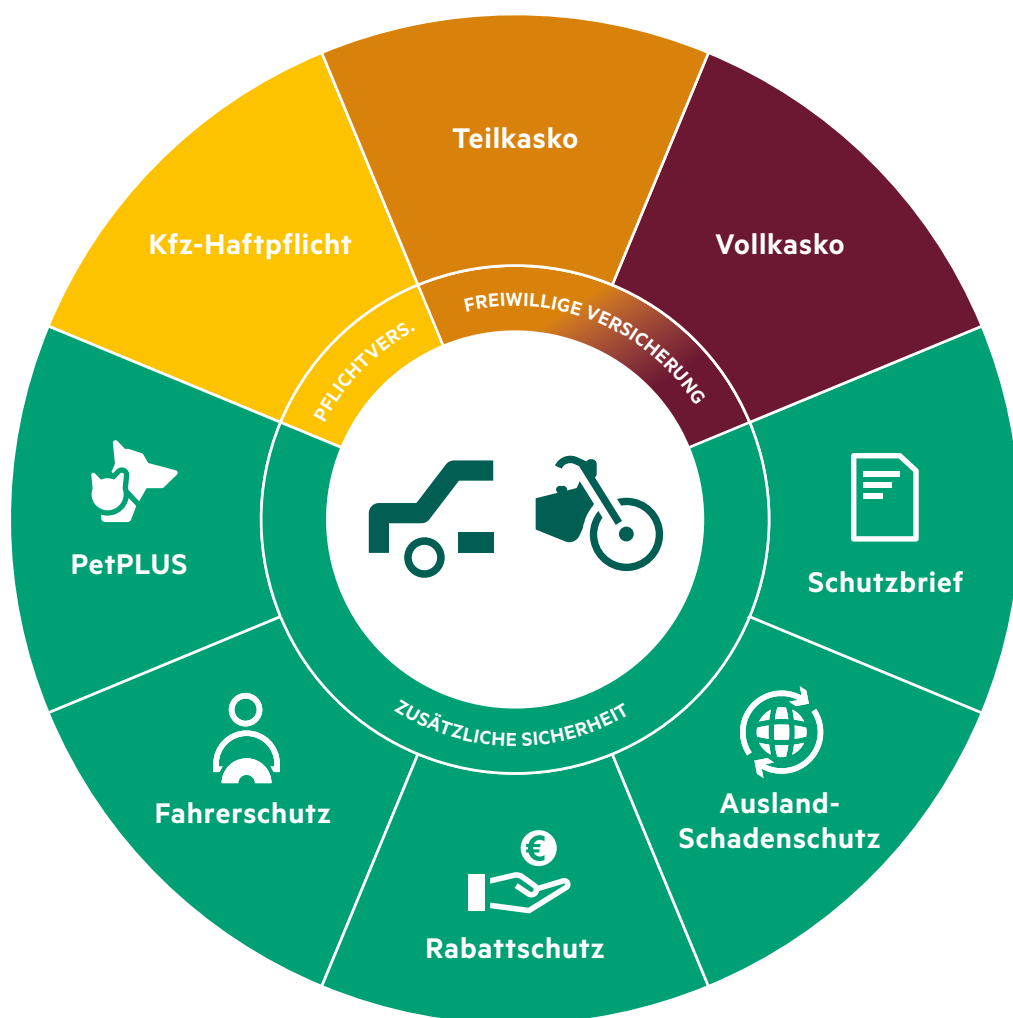


Für ein neues oder höherwertiges Fahrzeug ist eine Vollkasko-versicherung unverzichtbar.

# Bauen Sie sich Ihre Absicherung

## Stellen Sie sich Ihren passenden Schutz zusammen

Zur Kfz-Haftpflichtversicherung und ggf. zu Ihrem Kasko-Schutz können Sie einen oder mehrere Bausteine zusätzlich wählen.



## Schutzbrief<sup>1</sup>

### **Günstige Alternative zur Mitgliedschaft in einem Automobilclub**

Ein Schutzbrief bietet organisatorische und finanzielle Hilfe, zum Beispiel bei Pannen, Unfällen oder Diebstahl des Fahrzeugs, in Deutschland und Europa.

## Ausland-Schadenschutz<sup>1</sup>

### **Auch im Ausland sicher unterwegs**

Sie sind im europäischen Ausland mit Ihrem Fahrzeug schuldlos in einen Unfall verwickelt und der ausländische Unfallgegner ist gar nicht oder mit zu niedriger gesetzlicher Versicherungssumme versichert. Wir stellen Sie so, als ob das gegnerische Fahrzeug bei uns Kfz-haftpflichtversichert wäre.

## Rabattschutz<sup>2</sup>

### **Ein „freier“ Schaden pro Jahr**

Bei einem Schaden pro Kalenderjahr bleibt Ihr Schadenfreiheitsrabatt im Folgejahr erhalten. Ihr Vertrag wird nicht zurückgestuft.

## Fahrerschutz<sup>3</sup>

### **Als Fahrer bei Verletzungen gut abgesichert**

Sie sind als Fahrer des versicherten Fahrzeugs geschützt, wenn ein Unfall passiert, bei dem Sie verletzt werden. Die HanseMerkur ersetzt den unfallbedingten Personenschaden – je geschädigte Person bis zu 15 Mio. EUR – wie bei einem Kfz-Haftpflichtschaden, z. B. Verdienstausschlag, Kosten für eine Haushaltshilfe, für behindertengerechte Umbauten oder Unterhaltszahlungen für Hinterbliebene.



Stichwort Unfall:  
Sind Sie an einer  
24-Stunden-Unfall-  
absicherung für  
jede Lebenslage  
interessiert?  
Dann fragen Sie  
nach unserem  
leistungsstarken  
Unfallprodukt.

## PetPLUS<sup>4</sup>

### **Schutz für Familienmitglieder mit vier Pfoten**

Fährt Ihr Hund oder Ihre Katze in Ihrem Fahrzeug mit, ist das Tier für diesen Fall versichert: Wenn das Tier bei einem Unfall mit dem versicherten Pkw verletzt wird und operiert werden muss, übernimmt die HanseMerkur die Kosten.

<sup>1</sup> Für Pkw, Krafträder, Leichtkrafträder, Trikes, Quads und Campingfahrzeuge <sup>2</sup> Für Pkw (nicht bei Drive Smart).

<sup>3</sup> Für Pkw und Campingfahrzeuge. <sup>4</sup> Für Pkw.



# Sorglos? Sehr sorglos? Oder **besonders sorglos?**

## Die passende Leistungsvariante für Ihren Pkw



Sie interessieren sich für weitere Leistungsinhalte wie Regelungen zur Übertragung von Schadenfreiheitsklassen, zu Zweitfahrzeugen oder zum Verzicht auf Abzüge „neu für alt“ bei Reparaturen? Fragen Sie nach unserer umfassenden Leistungsübersicht für Pkw!

Sie möchten keinen Pkw sondern eine andere Art von Fahrzeug oder einen Anhänger versichern? Fragen Sie nach unserer Leistungsübersicht „Drive Different“!

Drive Smart	Drive Easy	Drive Best
<ul style="list-style-type: none"> <li>■ Mallorca-Police (besserer Schutz für Mietwagen-Gebrauch im Ausland)</li> <li>■ Sonderersteinstu- fung für Teilnehmer am Begleiteten Fahren mit 17 in SF1</li> <li>■ Schadenrückkauf</li> <li>■ Neupreisschädi- gung bis 12 Monate</li> <li>■ Kaufpreisschädi- gung bis 6 Monate</li> <li>■ Fahrzeug- und Zubehörteile bis 2.500 EUR</li> <li>■ Entschädigungen bei grober Fahrlässigkeit in voller Höhe</li> <li>■ Zusammenstoß mit Tieren aller Art</li> <li>■ Tierbiss (an Kabeln, Schläuchen, Leitungen, Dämm- material inkl. Dämmmatte) inkl. Folgeschäden bis 5.000 EUR</li> </ul>	<ul style="list-style-type: none"> <li>■ Übernahme Rabatt- schutz (geschützter SFR vom Vorversi- cherer)</li> <li>■ Neupreisschädi- gung bis 24 Monate</li> <li>■ Kaufpreisschädi- gung bis 15 Monate</li> <li>■ Fahrzeug- und Zubehörteile zur Höhe des Neuwerts</li> <li>■ freie Werkstattwahl (optional)</li> <li>■ Austausch der Tür- und Lenkradschlösser nach Entwendung der Autoschlüssel oder Kostenübernahme der Umcodierung</li> <li>■ GAP-Deckung für geleaste oder kredit- finanzierte Pkw</li> </ul>	<ul style="list-style-type: none"> <li>■ Neupreisschädi- gung bis 24 Monate</li> <li>■ Kaufpreisschädi- gung bis 24 Monate</li> <li>■ freie Werkstattwahl</li> <li>■ Leistungen für Elektro- und Hybrid-Pkw</li> <li>■ Autoinhaltsschutz bis 1.000 EUR</li> </ul>

# Mehrwerte für Sie

## Modulares Baukastensystem



für genau den Schutz, den Sie benötigen.

## Schutzbrief



Panne?  
Keine Sorge, Hilfe ist auf dem Weg!



## Ausland- Schadenschutz

Auch im Ausland sind Sie mit  
uns sicher unterwegs.



## Fahrerschutz

Bei einem Unfall genießen Sie als Fahrer  
besonderen Schutz.

## Rabattschutz



Behalten Sie Ihren Schadenfreiheitsrabatt –  
auch nach einem Unfall.

Hand in Hand ist HanseMerkur – ein Grundsatz, der sich in unseren vielfach ausgezeichneten Produkten sowie in allen Leistungsangeboten widerspiegelt. Bei uns gehen individuelle Ansprüche und die Stärke unserer Gemeinschaft Hand in Hand. Denn mit einem starken Partner an der Seite kann man mehr erreichen. Gemeinsam schaffen wir täglich die Voraussetzung für ein sicheres Leben.



Hand in Hand ist  
**HanseMerkur**

**HanseMerkur**

Siegfried-Wedells-Platz 1  
20354 Hamburg

Telefon 040 4119-7000  
Telefax 040 4119-3257

[info@hansemerkur.de](mailto:info@hansemerkur.de)  
[www.hansemerkur.de](http://www.hansemerkur.de)