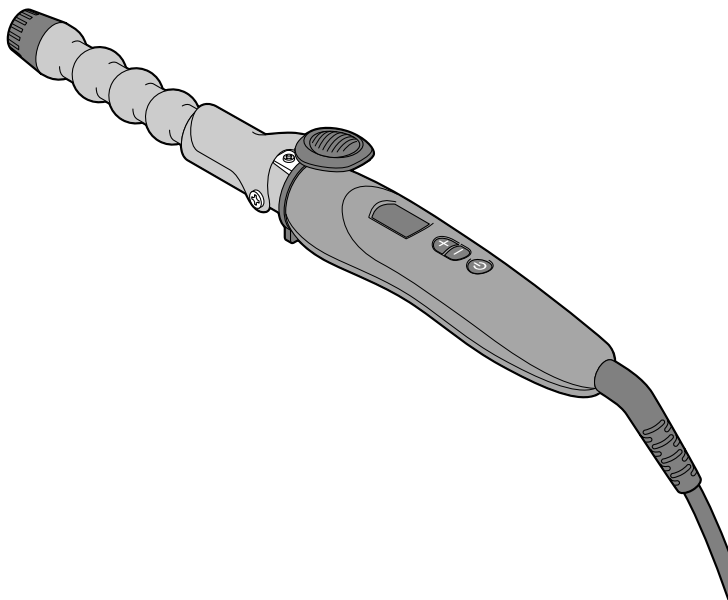




Kulma



cs **Návod k použití a záruka**

Tchibo GmbH D-22290 Hamburg · 93551FV01X00VIIICE · 2017-08

Vážení zákazníci!

S novou kulmou můžete vytvořit překrásnou kudrnatou hřívu.

Speciální tvar kulmy umožňuje tvarování přirozených vln a loken. Abyste mohli s kulmou na vlasy snadno manipulovat, je k ní síťový kabel připevněn otočným kloubem.

Věříme, že Vám bude tato kulma dlouho sloužit k Vaší spokojenosti.

Váš tým Tchibo



www.tchibo.cz/navody

Obsah

- 4 K tomuto návodu**
- 5 Bezpečnostní pokyny**
- 9 Přehled (rozsah dodávky)**
- 10 Základní funkce**
 - 10 Zapnutí přístroje
 - 11 Nastavení teploty
 - 11 Vypnutí přístroje
- 12 Úprava vlasů**
- 15 Čištění**
- 15 Uchovávání**
- 16 Likvidace**
- 16 Technické parametry**
- 17 Záruka**

K tomuto návodu

Tento výrobek je vybaven bezpečnostními prvky. Přesto si pozorně přečtěte bezpečnostní pokyny a používejte tento výrobek pouze tak, jak je popsáno v tomto návodu, aby nedopatřením nedošlo k poranění nebo škodám.

Uschovejte si tento návod pro pozdější potřebu.

Při předávání výrobku s ním předejte společně i tento návod.

Symbyly v tomto návodu:



Tento symbol varuje před nebezpečím poranění.



Tento symbol varuje před nebezpečím poranění elektrickým proudem.

Upozornění **NEBEZPEČÍ** varuje před možným těžkým poraněním a ohrožením života.

Upozornění **VÝSTRAHA** varuje před poraněním a značnými věcnými škodami.

Upozornění **POZOR** varuje před lehkým poraněním nebo poškozením.



Takto jsou označeny doplňující informace.




Účel použití

- Výrobek je určen k úpravě přírodních vlasů. Není vhodný pro úpravu zvířecích chlupů. Umělé vlasy se výrobkem nesmí upravovat.
- Výrobek je vhodný k používání v suchých vnitřních prostorech.
- Je koncipován pro soukromé použití a není vhodný pro komerční účely.

NEBEZPEČÍ pro děti a osoby s omezenou schopností ovládání přístrojů

- Tento přístroj smí používat děti starší 8 let a osoby s omezenými fyzickými, smyslovými nebo duševními schopnostmi nebo nedostatkem zkušeností a/nebo vědomostí, pokud jsou pod dozorem nebo pokud jim bylo vysvětleno, jak se s přístrojem bezpečně manipuluje a pokud pochopily, jaká jim při používání přístroje hrozí nebezpečí. S přístrojem si děti nesmí hrát. Čištění a užívatelskou údržbu nesmějí provádět děti bez dozoru.
- Obalový materiál udržujte mimo dosah dětí. Mimo jiné hrozí i nebezpečí udušení!

NEBEZPEČÍ úrazu elektrickým proudem

- Nepoužívejte přístroj v blízkosti vody. Přístroj nesmí přijít do styku s vodou ani jinými tekutinami. Nikdy neponořujte výrobek do vody ani jiných kapalin, protože jinak hrozí nebezpečí úrazu elektrickým proudem.
-  Výstraha - Přístroj nepoužívejte v blízkosti vany, sprchy, nad umyvadlem ani nad jinou nádobou naplněnou vodou.
- Výstraha - Jako dodatečná ochrana se doporučuje instalovat do proudového okruhu koupelny proudový chránič (FI) s vypínacím proudem nepřekračujícím 30 mA. Poradte se s instalátérem.
- Přístroj nepoužívejte, když máte vlhké ruce nebo když stojíte na vlhké podlaze.
- Síťovou zástrčku připojujte pouze do zásuvky instalované podle předpisů, jejíž síťové napětí odpovídá technickým parametrům přístroje. Zásuvka musí být dobře přístupná, abyste z ní v případě potřeby mohli síťovou zástrčku rychle vytáhnout.
- Vytáhněte síťovou zástrčku ze zásuvky, když přístroj nepoužíváte, pokud by během provozu došlo k nějaké poruše, za bouřky, po použití nebo než přístroj začnete čistit.

- Příklad: Přístroj neuvádějte do provozu, pokud je on sám nebo síťový kabel viditelně poškozený nebo pokud přístroj spadl na zem.
- Nprovádějte na výrobku žádné změny. Neotvírejte kryt přístroje. Výměnu síťového kabelu rovněž nesmíte provádět sami. Případné opravy přístroje nebo výměnu síťového kabelu nechte provádět jen v odborném servisu nebo v našem servisním centru. Zabráníte tak ohrožení.

VÝSTRAHA před popálením

- Příklad: Přístroj se velmi rychle zahřívá. Topná tyč a svorka kulmy jsou během používání velmi horké. Udržujte kulmu v dostatečné vzdálenosti od pokožky hlavy, uší a obličeje. Nedotýkejte se topné tyče ani svorky kulmy.
- Příklad: Přístroje se dotýkejte pouze za držadlo a v oblastech, které jsou k držení přístroje určeny.
- Než přístroj začnete čistit nebo než jej budete chtít uložit, nechte jej úplně vychladnout.
- Nechte vlasy navinuté na topné tyči maximálně 10 sekund. V opačném případě by mohlo dojít k poškození vlasů.

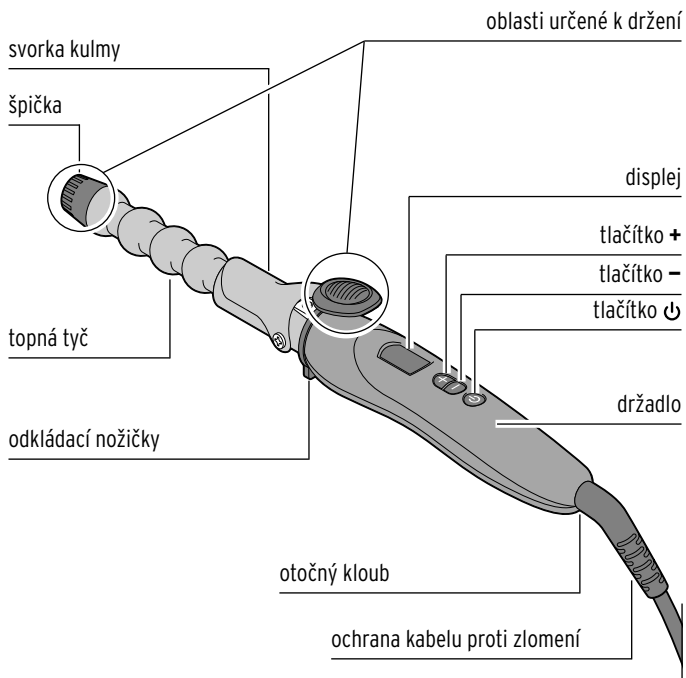
VÝSTRAHA před požárem

- Topná tyč a svorka kulmy jsou velmi horké. Příklad po použití položte tak, aby se topná tyč a svorka kulmy nedotýkaly žádných předmětů, a nechte jej dostatečně vychladnout. Dbejte na to, aby byl podklad, na který budete přístroj pokládat, žáruvzdorný. Příklad odkládejte pouze na odkládací nožičky, které jsou k tomu určené.
- Nikdy nenechávejte přístroj v provozu bez dozoru. Nenechávejte přístroj bez dozoru ani během zahřívání a ochlazování.
- Pokud je přístroj zapnutý, nikdy jej nezakrývejte (např. ručníkem).


POZOR na věcné škody

- Neupravujte kulmou žádné umělé vlasy. Ty se mohou při kontaktu s horkem roztavit a poškodit přístroj.
- Neomotávejte síťový kabel kolem přístroje, protože se přitom může poškodit.
- K čištění nepoužívejte abrazivní ani leptavé prostředky nebo tvrdé kartáče apod.

Přehled (rozsah dodávky)



Nastavení teploty


 Při prvním používání přístroje zvolte vždy nejnižší možnou teplotu (+160 °C). Pro velmi silné, vlnité vlasy můžete zvolit také vyšší teplotu.


Pro světlé, slabé nebo citlivé vlasy používejte vždy nejnižší teplotu, abyste vlasy chránili. To platí i pro zesvětlené nebo barvené vlasy.

- ▷ Požadovanou teplotu nastavte tlačítky **+** a **-** .
Nastavitelný teplotní rozsah: +160 až +200 °C.
Pokud stisknete tlačítko **+** na přibližně 2 sekund, teplota ihned vyskočí na 200 °C.
- ▷ Displej začne blikat modře.
 - Během zahřívání přístroje bliká zobrazení proužky zleva doprava.
 - Během ochlazování přístroje na nižší teplotu bliká zobrazení proužky zprava doleva.
 - Když přístroj dosáhne nastavené teploty, ozve se akustický signál a displej bude svítit trvale modře. V závislosti na nastavené teplotě se na displeji zobrazí jedno, dvě nebo tři zobrazení proužky.

Nyní je přístroj připraven k provozu.

Vypnutí přístroje

1. K vypnutí přístroje stiskněte tlačítko  po dobu přibližně 2 sekund.

 Pokud přístroj nevypnete, vypne se automaticky sám po přibližně 60 minutách.

Na displeji se během chladnutí kulmy zobrazuje **OFF**.
Modré osvětlení displeje je vypnuté.

2. Vytáhněte síťovou zástrčku ze zásuvky.

Úprava vlasů



VÝSTRAHA před popálením

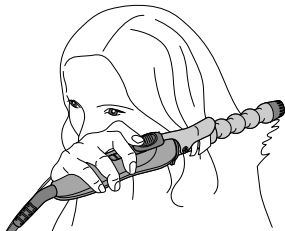
- Příklad se velmi rychle zahřívá a topná tyč a svorka kulmy jsou během používání velmi horké. Udržujte kulmu v dostatečné vzdálenosti od pokožky hlavy, uší a obličejů. Nedotýkejte se topné tyče ani svorky kulmy. Příklad se dotýkejte pouze za držadlo a v oblastech, které jsou k držení přístroje určeny.
- Nechte vlasy navinuté na topné tyči maximálně 10 sekund. V opačném případě by mohlo dojít k poškození vlasů.

i Protože jsou Vaše vlasy během upravování v kontaktu s velmi vysokými teplotami, dbejte prosím následujících pokynů:

- Při volbě šamponu na vlasy a jiných přípravků na jejich ošetřování dbejte na to, aby byly Vaše vlasy zásobeny dostatečnou vlhkostí.
- Dbejte, aby byly Vaše vlasy před úpravou čisté, úplně suché a dobře pročesané.
- Před úpravou použijte výrobek na ochranu vlasů před horkem. Vhodné výrobky jsou k dostání v kadeřnictvích a v drogeriích s velkým výběrem.
- Před úpravou nepoužívejte žádné výrobky k úpravě vlasů.

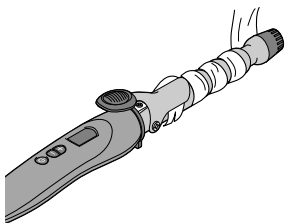
1. Dobře si vlasy pročešte.

2.



Vezměte široký pramen vlasů a vložte špičku pramene do svorky. Pokud máte husté vlasy, může Vám pomoci, když od sebe pramínky vlasů oddělíte sponkami.

3.



Nyní otáčejte kulmou tak, aby pramen ležel rovnoměrně na celé délce horké části, jak na vyvýšeninách, tak na prohlubních topné tyče.

V závislosti na délce vlasů by tento proces měl trvat maximálně 10 sekund.

4. Po uplynutí 5 až 10 sekund otevřete svorku kulmy a nechte vlasy z kulmy sklouznout.

Vlasy jsou po upravování horké. Postupujte opatrně.

5. Tento postup zopakujte s dalším pramínkem vlasů.

6. Po použití přístroj vypněte a vytáhněte síťovou zástrčku ze zásuvky.

7. Odložte kulmu na odkládací nožičky na žáruvzdorný podklad a nechte ji úplně vychladnout.

8. V případě potřeby použijte k udržení účesu vhodné výrobky pro úpravu vlasů.

Čištění



NEBEZPEČÍ - Ohrožení života elektrickým proudem

- Nikdy neponořujte výrobek do vody ani jiných kapalin, protože jinak hrozí nebezpečí úrazu elektrickým proudem!
- Než začnete přístroj čistit, vytáhněte síťovou zástrčku ze zásuvky.



VÝSTRAHA před popálením

- Než přístroj začnete čistit nebo než jej budete chtít uložit, nechte jej úplně vychladnout.

POZOR na věcné škody

- K čištění nepoužívejte žádné abrazivní ani leptavé prostředky, tvrdé kartáče apod., abyste nepoškodili povrchovou vrstvu.

Kovové desky kulmy jsou vybaveny povrchovou vrstvou, která zabraňuje vpalování zbytků apod.

- ▷ Přístroj vyčistěte vlhkým hadříkem.
- ▷ Potom jej pečlivě vytřete dosucha.

Uchovávání

- ▷ Než přístroj uložíte, nechte jej nejdřív úplně vychladnout.
- ▷ Síťový kabel neomotávejte kolem přístroje, jinak může dojít k jeho poškození.
- ▷ Uchovávejte přístroj na suchém místě a mimo dosah dětí.

Likvidace

Tento výrobek a jeho obal byly vyrobeny z cenných recyklovatelných materiálů. Recyklace snižuje množství odpadu a chrání životní prostředí.

Obal roztřídte a zlikvidujte. Využijte místních možností ke sběru papíru, lepenky a lehkých obalů.



Přístroje označené tímto symbolem se nesmí vyhazovat do domovního odpadu!

Staré přístroje jste ze zákona povinni likvidovat samostatně, odděleně od domovního odpadu. Informace o sběrných místech, na kterých bezplatně přijímají staré přístroje, získáte u obecní nebo městské správy.

Technické parametry

Model:	353 261
Síťové napětí:	230-240 V ~ 50 Hz
Třída ochrany:	II <input type="checkbox"/>
Příkon:	45 W
Provozní teplota:	+160 až +200 °C
Made exclusively for:	Tchibo GmbH, Überseering 18, 22297 Hamburg, Germany www.tchibo.cz

Za účelem vylepšování výrobku si vyhrazujeme právo technických a vzhledových změn.



Záruka

Záruku poskytujeme v trvání **3 let** od data prodeje.

Tento výrobek byl vyroben nejnovějšími výrobními postupy a podroben přísné kontrole kvality. Zaručujeme bezvadnou kvalitu tohoto výrobku.

Během záruční doby bezplatně odstraníme veškeré materiálové a výrobní vady. Předpokladem pro poskytnutí záruky je předložení účtenky z obchodu Tchibo nebo jedné z partnerských prodejen autorizovaných společností Tchibo. Pokud by se proti očekávání vyskytla závada, vyplňte příložený servisní šek a zašlete jej spolu s kopií účtenky a pečlivě zabaleným výrobkem do našeho servisního centra Tchibo.

Pro bezplatné zaslání výrobku do opravy zavolejte prosím do našeho zákaznického servisu Tchibo nebo výrobek osobně odevzdejte v nejbližší pobočce Tchibo.

Záruka se nevztahuje na škody způsobené neodbornou manipulací, na díly podléhající rychlému opotřebení ani na spotřební materiál. Tyto můžete objednat na uvedeném telefonním čísle.

Opravy, na které se záruka nevztahuje, můžete nechat provést na vlastní náklady v servisním centru Tchibo.

Tato záruka nijak neomezuje zákonná záruční práva.



Výrobek bude opraven ve zmíněném servisním centru Tchibo. Rychlé zpracování a zaslání výrobku zpět je zajištěno pouze v případě, že výrobek zašlete přímo na adresu servisního centra.

Pokud potřebujete další informace o výrobku, chcete objednat příslušenství nebo máte nějaké dotazy k provádění servisu, zavolejte prosím do našeho **zákaznického servisu Tchibo**. Při dotazech uvádějte vždy číslo výrobku.

Česká republika

**TCHIBO REPAIR CENTER
SYNERLOGIS
Am Jägersberg 16
24161 Altenholz bei Kiel
DEUTSCHLAND**



844 844 819

(zdarma)

pondělí - pátek 8:00 - 20:00 hod.

sobota 8:00 - 16:00 hod.

e-mail: service@tchibo.cz

Číslo výrobku: 353 261

Servisní šek

Šek prosím vyplňte hůlkovým písmem a odešlete jej společně s výrobkem.

Příjmení, jméno _____

Ulice a číslo _____

PSČ, místo _____

Země _____

Tel. č. (přes den) _____

Pokud se nejedná o opravu ze záruky*: (prosím zaškrtněte)

- Zašlete mi prosím neopravený výrobek zpět.
- Zašlete mi prosím předběžný rozpočet nákladů, pokud převyšují částku 400 Kč.

*Pokud již výrobek není v záruční době a nevztahuje se na něj záruka, hradíte náklady na zaslání výrobku zpět.



Servisní šek

Šek prosím vyplňte hůlkovým písmem a odešlete jej společně s výrobkem.

Číslo výrobku: 353 261

Chyba/vada

Datum prodeje

Datum/podpis

