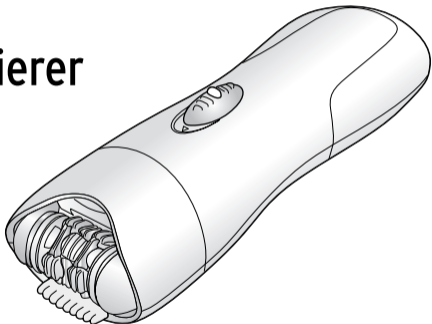



Tchibo

Gesichtsepilierer



de

Bedienungsanleitung

Liebe Kundin, lieber Kunde!

Ihr neuer Gesichtsepilierer ermöglicht eine sehr gründliche Entfernung lästiger Härchen an verschiedenen Körperstellen.

Er ist besonders geeignet für empfindliche Hautregionen.

Durch seine handliche Form und das geringe Gewicht ist das Gerät ein idealer Begleiter auch auf Reisen. Die Einschaltsicherung verhindert, dass sich das Gerät z.B. beim Transport unbeabsichtigt einschaltet.

Wir wünschen Ihnen viel Freude mit diesem Artikel.

Ihr Tchibo Team



www.tchibo.de/anleitungen

Inhalt

- 4 Sicherheitshinweise**
- 9 Auf einen Blick (Lieferumfang)**
- 10 Inbetriebnahme**
 - 10 Batterien einlegen
 - 10 Körperbereich vorbereiten
 - 11 Epilieren
- 14 Reinigen**
- 15 Störung / Abhilfe**
- 16 Entsorgen**
- 17 Technische Daten**

Sicherheitshinweise



Lesen Sie aufmerksam die Sicherheitshinweise und benutzen Sie den Artikel nur wie in dieser Anleitung beschrieben, damit es nicht versehentlich zu Verletzungen oder Schäden kommt.

Bewahren Sie diese Anleitung zum späteren Nachlesen auf.

Bei Weitergabe des Artikels ist auch diese Anleitung mitzugeben.

Verwendungszweck

Der Gesichtsepilierer ist nur zum Epilieren von Körperhaaren beim Menschen vorgesehen. Das Gerät darf nicht bei Tieren angewendet werden. Es ist nicht für das Epilieren größerer Hautflächen geeignet.

Das Gerät ist für den privaten Gebrauch konzipiert und für gewerbliche Zwecke ungeeignet.

**GEFAHR für Kinder und Personen
mit eingeschränkter Fähigkeit Geräte zu bedienen**

- Kinder dürfen nicht mit dem Gerät spielen. Halten Sie Kinder unter 8 Jahren vom Gerät fern.
- Dieses Gerät kann von Kindern ab 8 Jahren sowie von Personen mit
 - ... eingeschränkten physischen, sensorischen oder geistigen Fähigkeiten oder
 - ... Mangel an Erfahrung und/oder Wissen benutzt werden, wenn sie
 - ... beaufsichtigt oder
 - ... bezüglich des sicheren Gebrauchs des Gerätes unter-

wiesen wurden und
... die daraus resultierenden Gefahren verstehen.
Kinder dürfen das Gerät nicht reinigen, es sei denn, sie sind
über 8 Jahre alt und werden dabei beaufsichtigt.
Das Gerät ist wartungsfrei.

- Das Gerät darf nicht an Kindern verwendet werden.
- Batterien können bei Verschlucken lebensgefährlich sein.
Wurde eine Batterie verschluckt, kann dies innerhalb von 2 Stunden zu schweren inneren Verätzungen und zum Tode führen.
Bewahren Sie deshalb sowohl neue als auch verbrauchte Batterien und den Artikel für Kinder unerreichbar auf. Wenn Sie vermuten, eine Batterie könnte verschluckt oder anderweitig in den Körper gelangt sein, nehmen Sie sofort medizinische Hilfe in Anspruch.

- Halten Sie Kinder von Verpackungsmaterial fern.
Es besteht u.a. Erstickungsgefahr!

WARNUNG vor Verletzungen

- Nehmen Sie das Gerät nicht in Betrieb, wenn das Gerät oder Teile davon sichtbare Schäden aufweisen oder das Gerät heruntergefallen ist.
- Nehmen Sie keine Veränderungen am Gerät vor. Lassen Sie Reparaturen am Gerät nur von einer Fachwerkstatt bzw. im Service Center durchführen. Durch unsachgemäße Reparaturen können erhebliche Gefahren für den Benutzer entstehen.
- Sollte eine Batterie ausgelaufen sein, vermeiden Sie Kontakt mit Haut, Augen und Schleimhäuten. Spülen Sie ggf. die betroffenen Stellen mit Wasser und suchen Sie umgehend einen Arzt auf.
- Benutzen Sie das Gerät nicht an bzw. im Bereich von offenen Wunden, Schnittwunden, Sonnenbrand oder Blasen.
- Halten Sie das Gerät von Kopfhaar und Augenwimpern fern.
- Wenn Ihre Haut sehr empfindlich ist oder Sie an Krampfadern, Hämophilie oder einer Hautkrankheit leiden, fragen Sie vor dem Gebrauch Ihren Arzt um Rat.

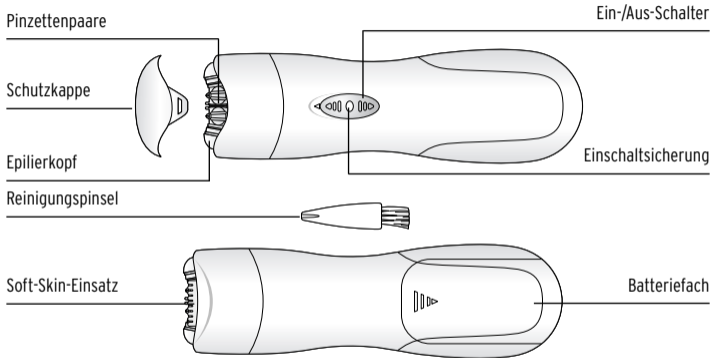
WARNUNG vor Brand/Explosion

- Batterien dürfen nicht geladen, auseinandergenommen, in Feuer geworfen oder kurzgeschlossen werden.

VORSICHT - leichte Verletzungen und Sachschäden

- Das Gerät darf nicht in Wasser oder andere Flüssigkeiten eingetaucht werden. Schützen Sie es vor Feuchtigkeit. Benutzen Sie das Gerät nicht in der Badewanne oder unter der Dusche. Fassen Sie es nicht mit nassen Händen an. Reinigen Sie das Gerät nur mit dem Reinigungspinsel, auf keinen Fall unter Wasser.
- Schützen Sie Batterien vor übermäßiger Wärme. Nehmen Sie die Batterien aus dem Artikel heraus, wenn diese erschöpft sind oder Sie den Artikel länger nicht benutzen. So vermeiden Sie Schäden, die durch Auslaufen entstehen können.
- Ersetzen Sie immer alle Batterien. Mischen Sie keine alten und neuen Batterien, verschiedene Batterie-Typen, -Marken oder welche mit unterschiedlicher Kapazität.
- Achten Sie beim Einsetzen der Batterien auf die Polarität (+/-). Das Batteriefach muss fest verschlossen sein.
- Reinigen Sie die Batterie- und Gerätekontakte bei Bedarf vor dem Einlegen. Überhitzungsgefahr!

Auf einen Blick (Lieferumfang)

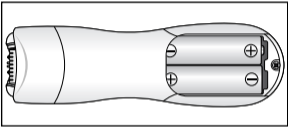
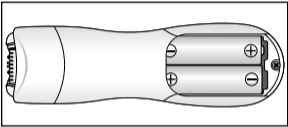


Weiterer Lieferumfang (nicht abgebildet):

- Aufbewahrungsbeutel
- 2 x Batterien

Inbetriebnahme

Batterien einlegen

- 1. Um das Batteriefach zu öffnen, ziehen Sie den Batteriefachdeckel in Pfeilrichtung ab. Legen Sie die beiliegenden Batterien wie im Batteriefach abgebildet ein.

2. Schieben Sie den Batteriefachdeckel wieder auf das Batteriefach, bis er hörbar und spürbar einrastet.

Körperbereich vorbereiten

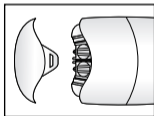
Reinigen Sie den Körperbereich, den Sie epilieren möchten, mit warmem Wasser und Seife. Trocknen Sie die Haut sorgfältig ab. Wenden Sie keine Körperlotion oder andere Substanz an. Reiben Sie die Haut sanft mit einem rauen Schwamm o.Ä. entgegen der Haarwuchsrichtung, um die Haare aufzurichten.

Epilieren



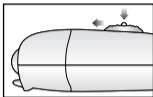
- Wenn Sie einen Epilierer zum ersten Mal verwenden, muss sich Ihre Haut erst daran gewöhnen. Es kann zu leichten Hautirritationen oder Rötungen der Haut kommen. Sollten Irritationen länger als 2 Tage anhalten, wenden Sie sich an Ihren Arzt.
- Wir empfehlen, das Gerät zuerst an einer unempfindlichen Stelle, z.B. den Beinen, auszuprobieren.

1.



Ziehen Sie die Schutzkappe ab.

2.



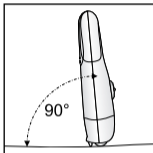
Drücken Sie die Einschaltsicherung und schieben Sie den Ein-/Aus-Schalter nach oben.

3.

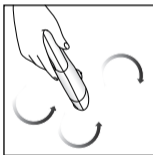


Spannen Sie die Haut. Strecken Sie ggf. den Arm oder das Bein und halten Sie die Haut mit der anderen Hand gespannt.

4. Setzen Sie das Gerät im 90°-Winkel auf die Haut auf, wobei der Schalter Ihnen zugewandt ist.



5. Bewegen Sie das Gerät in Kreisbewegungen leicht reibend über die Hautoberfläche. Es ist nicht nötig, das Gerät stark auf die Haut zu drücken.



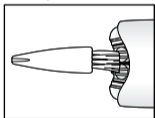
6. Zum Ausschalten schieben Sie den Ein-/Aus-Schalter nach unten.

Reinigen

VORSICHT - Sachschaden

- Das Epiliergerät darf nicht in Wasser oder andere Flüssigkeiten eingetaucht werden. Schützen Sie es vor Feuchtigkeit. Reinigen Sie das Gerät nur mit dem Reinigungspinsel, auf keinen Fall unter Wasser.

- ▷ Reinigen Sie den Epilierkopf nach jedem Gebrauch:



Bürsten Sie alle Haare heraus, die sich zwischen den Scheiben und den Kunststoffteilen angesammelt haben.

Drehen Sie dabei den Epilierkopf vorsichtig mit der Hand, um an alle Stellen zu gelangen und die Scheiben zu öffnen.

Setzen Sie anschließend die Schutzkappe wieder auf.

- ▷ Wischen Sie das Gehäuse bei Bedarf mit einem trockenen Tuch ab.

Störung / Abhilfe

Das Gerät lässt sich nicht einschalten.

- Batterien verbraucht?
 - Sind die Batterien korrekt eingelegt (Polarität +/-)?
 - Haben Sie die Einschaltsicherung gedrückt?
-

Sie wünschen ein besseres Epilierergebnis.

- Reiben Sie sanft mit einem rauen Schwamm o.Ä. entgegen der Haarwuchsrichtung über die Haut, um die Haare aufzurichten.
 - Spannen Sie die Haut. Bewegen Sie das Gerät in Kreisbewegungen mit leichtem Druck über die Hautoberfläche.
-

Entsorgen

Der Artikel, seine Verpackung und die mitgelieferten Batterien wurden aus wertvollen Materialien hergestellt, die wiederverwertet werden können. Dies verringert den Abfall und schont die Umwelt.

Entsorgen Sie die **Verpackung** sortenrein. Nutzen Sie dafür die örtlichen Möglichkeiten zum Sammeln von Papier, Pappe und Leichtverpackungen.



Geräte, die mit diesem Symbol gekennzeichnet sind, dürfen nicht mit dem Hausmüll entsorgt werden!

Sie sind gesetzlich dazu verpflichtet, Altgeräte getrennt vom Hausmüll zu entsorgen. Informationen zu Sammelstellen, die Altgeräte kostenlos entgegennehmen, erhalten Sie bei Ihrer Gemeinde- oder Stadtverwaltung.



Batterien und Akkus gehören nicht in den Hausmüll!

Sie sind gesetzlich dazu verpflichtet, leere Batterien und Akkus bei einer Sammelstelle Ihrer Gemeinde- oder Stadtverwaltung oder beim batterievertreibenden Fachhandel abzugeben.

Technische Daten

Modell:	384 934 / 389 664
Batterien:	2 x 1,5 V / LR6
Made exclusively for:	Tchibo GmbH, Überseering 18, 22297 Hamburg, Germany www.tchibo.de

Im Zuge von Produktverbesserungen behalten wir uns technische und optische Veränderungen am Artikel vor.



Artikelnummer: 384 934 / 389 664
