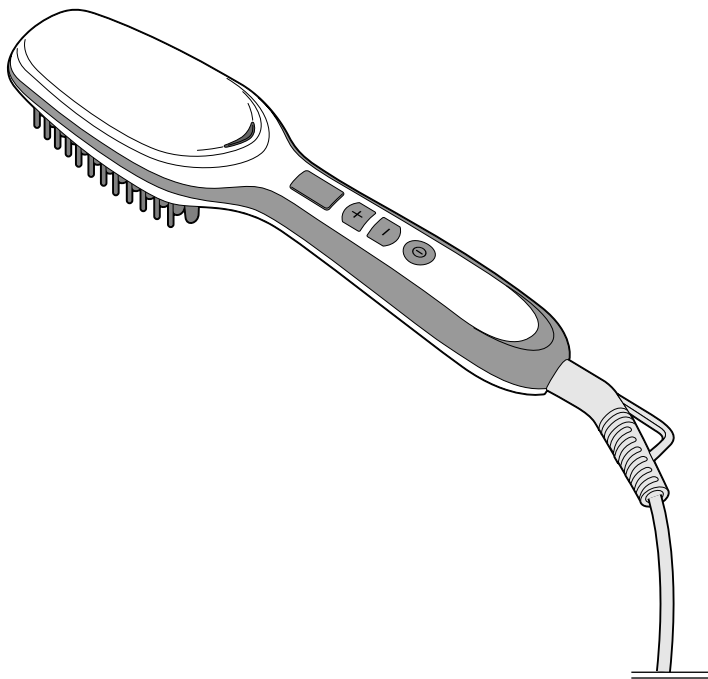


Hajkiegyenesítő kefe



hu Használati útmutató

100794FV01X00X · 2019-06

Kedves Vásárlónk!

Új hajkiegyenesítő keféjével kíméletesen és időt megtakarítva fésülheti haját csomómentesre, és közben ki is egyenesítheti.

A sörték kerámiabevonatának köszönhetően a hő egyenletesen oszlik el, így haját különösen kíméletesen egyenesítheti ki.

A beépített ionizáló funkciónak köszönhetően a negatív ionok akadályozzák a haj elektrosztatikus töltődését - így haja puha és csillogó lesz.

A hálózati vezeték 360°-os forgócsuklóval rögzül a készülékhez, így a használata igen kényelmes.

Használja örömmel új hajkiegyenesítő keféjét!

Tartalom

4 Megjegyzések az útmutatóhoz

5 Biztonsági előírások

9 Termékrajz (tartozékok)

9 Műszaki adatok

10 Alapfunkciók

10 A készülék bekapcsolása

10 Hőmérséklet beállítása

12 A készülék kikapcsolása

12 Automatikus kikapcsolás funkció (biztonsági kikapcsolás)

12 Hajvasalás

14 Használat után

15 Tisztítás

15 Tárolás

16 Hulladékkezelés

Megjegyzések az útmutatóhoz

A termék biztonsági megoldásokkal rendelkezik. Ennek ellenére olvassa el figyelmesen a biztonsági előírásokat, és az esetleges sérülések és károk elkerülése érdekében csak az útmutatóban leírt módon használja a terméket.

Őrizze meg az útmutatót, hogy szükség esetén később ismét át tudja olvasni.

Amennyiben megválna a terméktől, az útmutatót is adja oda az új tulajdonosnak.

Az útmutatóban szereplő jelek:



Ez a jel sérülésveszélyre utal.



Ez a jel az elektromos áram használatából adódó sérülésveszélyre utal.

A **VESZÉLY** szó esetleges súlyos sérülésekre és életveszélyre utal.

A **VIGYÁZAT** szó sérülésekre és súlyos anyagi károokra utal.

A **FIGYELEM** szó könnyebb sérülésekre vagy rongálódásokra utal.



A kiegészítő információkat így jelöljük.

Biztonsági előírások


Rendeltetés

- A terméket természetes, emberi haj formázásához tervezték, állati szőrzetnek nem alkalmas. Műhajhoz nem használható.
- A termék száraz, belső helyiségekben használható.
- A termék magánjellegű felhasználásra alkalmas, üzleti célokra nem használható.

VESZÉLY gyermekek és készülékek kezelésére korlátozott mértékben képes személyek esetében

- Ezt a készüléket 8 év feletti gyerekek és korlátozott fizikai, érzékeléssel vagy szellemi képességekkel bíró, vagy megfelelő gyakorlattal és/vagy tudással nem rendelkező személyek csak akkor használhatják, ha felügyelik őket, vagy a készülék biztonságos használatát elmagyarázták nekik, és az ebből következő veszélyeket megértették. Gyermekek nem játszhatnak a készülékkel. Gyermekek nem végezhetik a termék tisztítását és felhasználói karbantartását, kivéve, ha felügyelet mellett teszik.
- Ne engedje, hogy a csomagolóanyag gyermekek kezébe kerüljön. Többek között fulladásveszély áll fenn!

VESZÉLY elektromos áram következtében

- Ne használja a készüléket víz közelében. A készülék nem érintkezhet vízzel vagy egyéb folyadékkal. A készüléket ne merítse vízbe vagy egyéb folyadékba, mivel ellenkező esetben áramütés veszélye áll fenn.
-  Vigyázat - Ne használja a készüléket fürdőkád, zuhanyzó, mosdókagyló vagy más, vízzel töltött edény közelében.
- Vigyázat - Kiegészítő védelemként javasolt egy érintésvédelmi kapcsoló (FI relé) beszerelése a fürdőszoba áramkörébe, 30 mA-nél nem magasabbra beállított kioldóárammal.
Ezzel kapcsolatban kérje ki szakember tanácsát.
- Ne használja a készüléket nedves kézzel, illetve ha nedves talajon áll.
- A készüléket csak száraz hajon használja; a haj nem lehet nedves vagy vizes.
- Csak olyan, szakszerűen beszerelt csatlakozóaljzathoz csatlakoztassa a hálózati csatlakozót, amelynek hálózati feszültsége megegyezik a készülék műszaki adataival. A csatlakozóaljzatnak könnyen elérhetőnek kell lennie, hogy szükség esetén gyorsan ki tudja húzni a hálózati csatlakozót.

- Húzza ki a hálózati csatlakozót a csatlakozóaljzataból, ha nem használja a készüléket, ha használat közben üzemzavar lép fel, vihar esetén, vagy mielőtt megtisztítja a készüléket.
- Ne használja a készüléket, ha azon vagy a hálózati vezetéken sérülések láthatók, illetve ha a készülék leesett.
- Semmilyen változtatást ne hajtson végre a terméken. Ne nyissa fel a burkolatot. A hálózati vezetékét is csak szakember cserélheti ki. A veszélyes helyzetek elkerülése érdekében bízza a készüléken végzendő szükséges javításokat, illetve a hálózati vezeték cseréjét szakemberre.

VIGYÁZAT - égési sérülések

- A készülék nagyon gyorsan felmelegszik. A hajkiegyenesítő kefe sörtéi használat közben felforrósodnak. Tartson megfelelő távolságot a hajkiegyenesítő kefe és a fejbőr, fülek valamint az arc között.
- Csak a markolatnál fogja meg a hajkiegyenesítő kefét.
- Hagyja teljesen kihűlni a készüléket, mielőtt megtisztítja vagy elrakja.
- 2 másodpercnél tovább ne időzzön a hajkiegyenesítő kefével a haj ugyanazon részén. Ellenkező esetben a haj roncsolódhat.

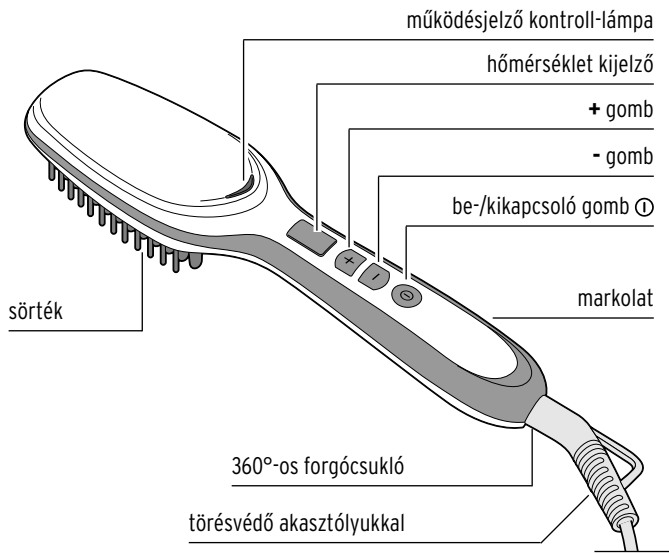
VIGYÁZAT - tűzveszély

- A hajkiegyenesítő kefe sörtéi felforrósodnak. Használat után úgy tegye le a készüléket, hogy a sörték ne érjenek semmihez, amíg megfelelően le nem hűltek. Válasszon hőálló felületet.
- Soha ne üzemeltesse a készüléket felügyelet nélkül. Ne hagyja felügyelet nélkül a felmelegedési és a lehűlési folyamat közben sem.
- Ne takarja le a bekapcsolt készüléket (pl. törölközővel).

FIGYELEM - anyagi károk

- Ne kezeljen a hajkiegyenesítő kefével műhajat. Ez hő hatására megolvadhat, és károsíthatja a készüléket.
- Ne tekerje a hálózati vezetéket a készülék köré, mert így megrongálódhat.
- A termék tisztításához ne használjon súroló vagy maró hatású tisztítószeret, illetve kemény kefét és hasonlókat.

Termékrajz (tartozékok)



Műszaki adatok

Modell: 381 535 / Beurer HS 60

Hálózati feszültség: 100-240 V ~ 50-60 Hz

Érintésvédelmi osztály: II

Teljesítmény: 45 watt

Hőmérsékleti tartomány: +120 és +200 °C között

Környezeti hőmérséklet: -10 és +40 °C között

Gyártó: Beurer GmbH, Söflinger Straße 218,
89077 Ulm, Germany, www.beurer.com



Alapfunkciók



VESZÉLY - életveszély áramütés következtében

• Ne használja a készüléket nedves kézzel, illetve ha nedves talajon áll.



• **VIGYÁZAT** - Ne használja a készüléket fürdőkád, zuhanyzó, mosdókagyló vagy más, vízzel töltött edény közelében.

A készülék bekapcsolása



VIGYÁZAT - égési sérülések

• A készülék nagyon gyorsan felmelegszik.
Ne érintse meg a sörtéket.

1. Dugja be a hálózati csatlakozót egy csatlakozóaljzatba.
A kijelzőn az **OFF** felirat látható.
2. A készülék bekapcsolásához tartsa lenyomva a **I** gombot kb. 3 másodpercig, amíg a működésjelző kontroll-lámpa pirosan nem világít. A kijelzőn az utoljára beállított hőmérséklet látható.

Felfűtés közben a hőmérséklet villog a kijelzőn.

Amint elérte a megfelelő hőmérsékletet, a kijelzés folyamatosan világít.

Hőmérséklet beállítása



A készülék első használatakor mindig a legalacsonyabb hőmérsékletet (+120 °C) válassza. Vastag szálú, erős hajhoz választhat magasabb hőmérsékletet is.

Hőmérséklet	Hajtípus
120 °C és 140 °C között	vékony, törékeny, festett vagy szőkített haj
140 °C és 160 °C között	normál haj
160 °C és 200 °C között	erős, ellenálló haj

- ▷ A **+** és a **-** gombokkal állítsa be a kívánt hőmérsékletet. Minden gombnyomással 10 °C-os lépésekben változik a hőmérséklet.
Beállítható hőmérsékleti tartomány: +120 és +200 °C között.

Billentyűzár

A billentyűzár bekapcsolásával megakadályozhatja, hogy használat közben a beállított hőmérséklet véletlen gombnyomással elállítódjon.

Vegye figyelembe: Ebben az állapotban a készüléket még a **ⓘ** gombbal sem lehet kikapcsolni.

Billentyűzár bekapcsolása:

- ▷ Ha beállította a kijelzőn a kívánt hőmérsékletet, nyomja meg 2-szer egymás után röviden a **ⓘ** gombot.
A kijelzőn egy pillanatra megjelenik a **LOC** felirat.
Ezután ismét a beállított hőmérséklet látható.

Billentyűzár kikapcsolása (pl. ha meg akarja változtatni a hőmérséklet beállítást, vagy ki akarja kapcsolni a készüléket):

- ▷ Nyomja meg újra 2-szer röviden egymás után a **ⓘ** gombot.
Most újra a szokott módon megnyomhatja a **+**, **-** és **ⓘ** gombokat.

A készülék kikapcsolása

1. Ha szükséges, nyomja meg 2-szer röviden egymás után a ① gombot a billentyűzár kikapcsolásához.
2. A készülék kikapcsolásához tartsa lenyomva a ① gombot kb. 3 másodpercig, amíg a piros működésjelző kontroll-lámpa kialszik. A kijelzőn az **OFF** jelenik meg.
3. Húzza ki a hálózati csatlakozót a csatlakozóaljzatból, és hagyja teljesen lehűlni a készüléket.

Automatikus kikapcsolás funkció (biztonsági kikapcsolás)

30 perc használat után a készülék automatikusan kikapcsol. A kijelzőn az **OFF** felirat jelenik meg.

- ▷ Húzza ki a hálózati csatlakozót, és hagyja kihűlni a készüléket, mielőtt újra használná vagy elpakolná.

Hajvasalás



VESZÉLY - életveszély áramütés következtében

- Ne használja a készüléket nedves kézzel, illetve ha nedves talajon áll.



- **VIGYÁZAT** - Ne használja a készüléket fürdőkád, zuhanyzó, mosdókagyló vagy más, vízzel töltött edény közelében.



VIGYÁZAT - égési sérülések

- A készülék nagyon gyorsan felmelegszik, a hajkiegyenesítő kefe sörtéi használat közben nagyon felforrósodnak. Tartson megfelelő távolságot a hajkiegyenesítő kefe és a fejbőr, fülek valamint az arc között. Ne érintse meg a sörtéket. Csak a markolatnál fogva fogja meg a készüléket.
- 2 másodpercnél tovább ne időzzön a hajkiegyenesítő kefével a haj ugyanazon részén.
Ellenkező esetben a haj roncsolódhat.



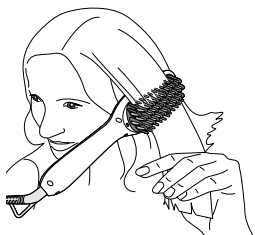
Hajvasalás közben a haj nagyon magas hőmérsékletnek lesz kitéve, ezért vegye figyelembe a következő tanácsokat:

- Olyan sampont vagy más hajápoló terméket válasszon, amelyek hidratálják a haját.
- **A kiegyesítés előtt feltétlenül vigyen fel a hajra hővédő terméket.** Megfelelő termékek beszerezhetők a fodrászüzletekben vagy a jól felszerelt drogériákban.
- A hajkiegyenesítő kefével történő formázás előtt ne használjon más hajformázó termékeket.

1. Ügyeljen arra, hogy haja tiszta és teljesen száraz legyen, mielőtt formázni kezdené a hajkiegyenesítő kefével.
2. Előtte fésülje ki a haját, hogy eltávolítsa a gubancokat stb.
3. Kapcsolja be a hajkiegyenesítő kefét a **ⓘ** gombbal, majd várja meg, amíg a készülék eléri a kívánt hőmérsékletet, ahogyan az az „Alapfunkciók” fejezetben le van írva.

4. Ossza fel haját kb. 6-7 cm széles tincsekre.

5.



Fogja a simítandó tincset a hajvégeknél fogva szorosan. Vezesse végig a hajkiegyenesítő kefével az ábrázolt módon **lassan és egyenletesen** a haj tövétől a hajvég irányába. 2 másodpercnél tovább ne időzzön a kefével a haj ugyanazon részén.

Legyen óvatos, ne érintse meg a forró kefével a fejbőrét, füleit, ujjait valamint az arcát. A sörték a fejtől távolodó irányba mutassanak!

6. Ha a hajvégeket befelé vagy kifelé szeretné formázni, akkor egy kissé fordítsa a kefével a megfelelő irányba, miközben a hajvégeken át vezeti azt.

7. Hajvasalás után igény szerint használjon megfelelő hajformázó terméket a frizura rögzítéséhez.

Használat után

1. Használat után kapcsolja ki a készüléket, ahogyan az az „Alapfunkciók” fejezetben le van írva, majd húzza ki a hálózati csatlakozót a csatlakozóaljzatból.

2. Helyezze a hajkiegyenesítő kefével a sörtéivel felfelé egy hőálló felületre, és hagyja teljesen lehűlni. Ügyeljen arra, hogy lehűlés közben senki ne érintse meg véletlenül a készülék még forró részeit!

▷ Ha kihűlt a készülék, szükség szerint tisztítsa meg, mielőtt elpakolná.

Tisztítás



VESZÉLY - életveszély áramütés következtében

- A terméket ne merítse vízbe vagy egyéb folyadékba, mivel ellenkező esetben áramütés veszélye áll fenn.
- A készülék tisztítása előtt húzza ki a hálózati csatlakozót a csatlakozóaljzataból.



VIGYÁZAT - égési sérülések

- Hagyja teljesen kihűlni a készüléket, mielőtt megtisztítja vagy elrakja.

FIGYELEM - anyagi károk

- A tisztításhoz ne használjon súroló hatású vagy maró tisztítószeret, illetve kemény kefést stb., mert megsérülhet a sörték bevonata.

- ▷ Amennyiben szükséges, törölje tisztára a készüléket egy meleg vízzel enyhén benedvesített kendővel.
- ▷ Végül alaposan törölje szárazra a készüléket egy puha kendővel.

Tárolás

- ▷ Mielőtt elteszi a készüléket, várja meg, hogy az teljesen lehűljön.
- ▷ A hálózati vezetéket ne tekerje a készülékre, nehogy a vezeték megsérüljön.
- ▷ A készüléket száraz helyen tárolja, ahol gyermekek nem férnek hozzá. A készüléket az akasztólyuknál fogva fel is akaszthatja.

Hulladékkezelés

A termék és a csomagolás értékes, újrahasznosítható anyagokból készültek. Az anyagok újrahasznosítása csökkenti a hulladék mennyiségét, és kíméli a környezetet.

A **csomagolóanyagok** eltávolításakor ügyeljen a szelektív hulladékgyűjtésre. Papír, karton és könnyű csomagolóanyagok elhelyezéséhez használja a lakóhelye közelében található gyűjtőhelyeket.



Ezzel a jellel ellátott **készülékek** nem kerülhetnek a háztartási hulladékba!

Önt törvény kötelezi arra, hogy régi, nem használatos készülékét a háztartási hulladéktól különválasztva, hulladékgyűjtőben helyezze el. Régi készülékeket díjmentesen átvevő gyűjtőhelyekkel kapcsolatban az illetékes települési vagy városi hivataltól kaphat felvilágosítást.

Modell:

381 535 / Beurer HS 60

Gyártó:

Beurer GmbH, Söflinger Straße 218,
89077 Ulm, Germany, www.beurer.com

Fenntartjuk magunknak a jogot, hogy a termékfejlesztés során műszaki és optikai változtatásokat hajtsunk végre az árucikken.