

2-in-1 Moodlight mit Bluetooth®-Lautsprecher

de Bedienungsanleitung

Tchibo GmbH D-22290 Hamburg · 95794HB33XVIII · 2018-01

Sicherheitshinweise

Der Artikel ist mit Sicherheitsvorrichtungen ausgestattet. Lesen Sie trotzdem aufmerksam die Sicherheitshinweise und benutzen Sie den Artikel nur wie in dieser Anleitung beschrieben, damit es nicht versehentlich zu Verletzungen oder Schäden kommt. Bewahren Sie diese Anleitung zum späteren Nachlesen auf. Bei Weitergabe des Artikels ist auch diese Anleitung mitzugeben.

Verwendungszweck

Der Lautsprecher dient als Tonausgabegerät via **Bluetooth®** für mobile Wiedergabegeräte wie Smartphones, Tablet-PCs, Notebooks, MP3-Player etc.

Der Lautsprecher ist für den privaten Gebrauch konzipiert und für gewerbliche Zwecke ungeeignet.

Verwenden Sie den Artikel nur unter moderaten klimatischen Bedingungen.

GEFAHR für Kinder

- Kinder erkennen nicht die Gefahren, die bei unsachgemäßem Umgang mit Elektrogeräten entstehen können. Halten Sie Kinder daher von dem Artikel fern.

- Halten Sie Kinder von Verpackungsmaterial fern. Es besteht u.a. Erstickungsgefahr!

GEFAHR durch Elektrizität

- Der Lautsprecher ist bei geschlossener Abdeckung gegen Spritzwasser geschützt. Tauchen Sie ihn jedoch nicht in Wasser oder andere Flüssigkeiten ein. Setzen Sie den Lautsprecher auch keinem direkten, starken Regen aus.

- Öffnen bzw. entfernen Sie auf keinen Fall Teile des Lautsprechergehäuses. Stecken Sie keine Gegenstände in die Gehäuseöffnungen.

- Der Akku kann und darf nicht selbst ausgetauscht oder ausgebaut werden. Bei unsachgemäßem Auswechseln des Akkus besteht Explosionsgefahr. Ist der Akku defekt, wenden Sie sich an eine Fachwerkstatt bzw. an unser Service Center.

Wenn Sie den Lautsprecher am Stromnetz aufladen, beachten Sie:

- Der Akku des Lautspeakers darf nur in trockenen Innenräumen geladen werden.

- Stellen Sie keine mit Flüssigkeit gefüllten Gefäße, wie z.B. Blumenvasen, auf oder in die nähere Umgebung des Lautspeakers. Das Gefäß kann umkippen und die Flüssigkeit kann die elektrische Sicherheit beeinträchtigen. Schützen Sie den Lautsprecher vor Feuchtigkeit, Tropf- und Spritzwasser. Es besteht die Gefahr eines elektrischen Schlages.

- Verschließen Sie die USB-Anschlussbuchse nach dem Aufladen immer mit der dafür vorgesehenen Abdeckung.

WARNUNG vor Verbrennungen/Brand

- Stellen Sie den Lautsprecher nicht in geschlossene Schränke oder Regale ohne ausreichende Belüftung. Der Lautsprecher muss einen Abstand von mind. 5 cm zu allen Seiten haben.
- Die Belüftung darf nicht dadurch beeinträchtigt werden, dass die Belüftungsöffnungen durch Gegenstände abgedeckt werden, wie z.B. durch Zeitschriften, Tischdecken, Vorhänge o.Ä.
- Stellen Sie keine offenen Brandquellen, wie z.B. brennende Kerzen, auf oder in die Nähe des Lautspeakers. Kerzen und andere offene Flammen müssen zu jeder Zeit vom Artikel ferngehalten werden, um die Ausbreitung von Feuer zu verhindern.
- Der Artikel enthält einen Lithium-Ionen-Akku. Dieser darf nicht auseinandergenommen, in Feuer geworfen oder kurzgeschlossen werden.

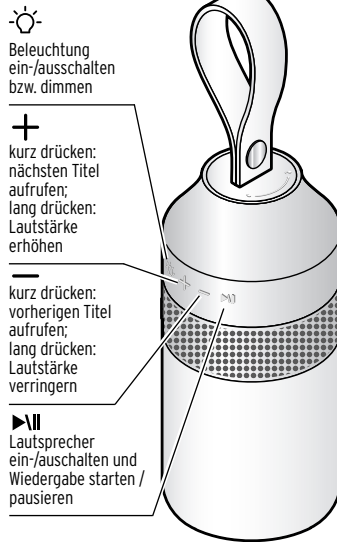
VERSICHT - Sachschäden

- Schließen Sie den Lautsprecher nicht an einen Lautsprecher Ausgang eines separaten Leistungsverstärkers an, da der Artikel dadurch beschädigt werden kann.
- Schützen Sie den Lautsprecher bzw. den eingebauten Akku vor starker Hitze z.B. durch direkte Sonneneinstrahlung, offenem Feuer, Heizkörper o.Ä. sowie vor Staub und vor Feuchtigkeit.
- Wenn der Lautsprecher von einem kalten an einen warmen Ort gebracht wird, kann Kondensfeuchtigkeit im Gerät entstehen. Lassen Sie das Gerät einige Stunden ausgeschaltet.
- Halten Sie magnetisierte Ausweise, Telefon-, Kreditkarten u.Ä. sowie Tonbänder, Uhren usw. aus unmittelbarer Nähe fern. Diese können von den Magneten, die im Lautsprecher eingebaut sind, beschädigt werden.
- Verwenden Sie zum Reinigen keine scharfen Chemikalien, aggressive oder scheuernde Reinigungsmittel. Verwenden Sie ein weiches, fusselfreies Tuch.
- Aufgrund ihrer extrem langen Lebensdauer ist ein Wechseln der LEDs nicht notwendig. Einzelne LEDs können und dürfen nicht gewechselt werden. Wenn die LEDs das Ende ihrer Lebensdauer erreicht haben, muss die gesamte Leuchteinheit ausgetauscht werden.

Hinweis zum Akku-Ausbau (ausschließlich für die Entsorger-Sammelstelle)

- Der Akku muss fachgerecht aus der Leuchte ausgebaut und beides separat entsorgt werden.
- Bei der Entnahme des Akkus darf das Gerät in keinem Fall an das Stromnetz angeschlossen sein.

Funktionstasten - Auf einen Blick



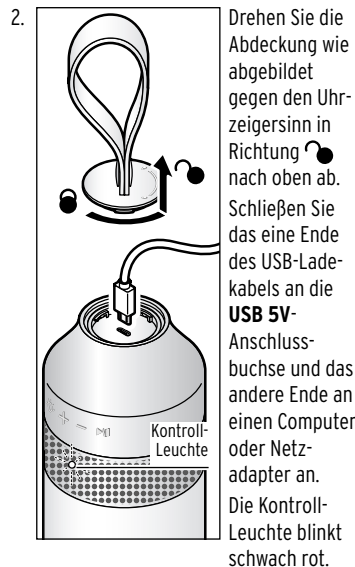
Inbetriebnahme

Um Schäden am Akku zu vermeiden, ist dieser bei Lieferung nur halb aufgeladen. Laden Sie den Akku vor dem ersten Gebrauch vollständig auf.

Akku laden

Sie können den Akku des Lautspeakers an einem Computer oder über einen Netzadapter (nicht im Lieferumfang enthalten) am Stromnetz aufladen.

1. Vergewissern Sie sich, dass der Lautsprecher ausgeschaltet ist.



- Die Kontroll-Leuchte befindet sich hinter dem Lautspechergitter unterhalb der Tasten **+** und **-**.

Ein normaler Ladevorgang dauert bei leerem Akku ca. 3,5 Stunden. Sobald der Akku vollständig geladen ist, leuchtet die Kontroll-Leuchte dauerhaft rot.

3. Trennen Sie den Lautsprecher vom USB-Ladekabel.
4. Setzen Sie die Abdeckung wieder auf den Lautsprecher auf und drehen Sie sie im Uhrzeigersinn in Richtung fest.

Die Spielzeit über **Bluetooth®** (je nach Lautstärke, Beleuchtung ein- oder ausgeschaltet, Umgebungsbedingungen etc.) beträgt ca. 6 bis 10 Stunden.

- Sie können den Lautsprecher benutzen, während der Akku lädt. Dies verlängert allerdings die Ladezeit.

- Um die volle Kapazität des Akkus solange wie möglich zu erhalten, laden Sie den Akku auch bei Nichtgebrauch mindestens 1x im Monat vollständig auf.
- Laden Sie den Akku bei Temperaturen von +10 bis +40 °C.
- Am längsten hält die Kapazität des Akkus bei Raumtemperatur. Je niedriger die Umgebungstemperatur, desto mehr verkürzt sich die Spielzeit.
- Der Akku muss geladen werden, wenn jede Minute ein kurzer Piepton ertönt.

Standby-Modus

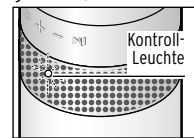
Um unnötigen Stromverbrauch zu vermeiden, ist der **Bluetooth®**-Lautsprecher mit einer automatischen Abschalt-Funktion ausgestattet, die das Gerät automatisch ausschaltet, wenn es 8 Minuten lang kein Signal empfängt.

Mit Bluetooth®-Gerät verbinden

- Ggf. ist die Eingabe eines Passwortes erforderlich. Geben Sie dann **0000** ein.
- Beachten Sie in jedem Fall die Bedienungsanleitung Ihres mobilen Gerätes.

Bluetooth®-Verbindung aufbauen

1. Halten Sie die Taste solange gedrückt, bis eine kurze Melodie ertönt. Die Kontroll-Leuchte blinkt schwach blau.



2. Schalten Sie Ihr mobiles Gerät ein.
3. Aktivieren Sie die **Bluetooth®**-Funktion an Ihrem mobilen Gerät.
4. Starten Sie die Gerätesuche an Ihrem mobilen Gerät.
5. Wählen Sie **TCM light speaker** aus der Liste aus und verbinden Sie die Geräte.

Sobald die Geräte miteinander verbunden sind, ertönt ein kurzer Piepton. Die Kontroll-Leuchte blinkt nun langsam blau.

- Wenn Sie den Lautsprecher zwischendurch ausschalten, verbindet er sich nach dem Wiedereinschalten automatisch mit dem **Bluetooth®**-Gerät, sofern dies in der Nähe und eingeschaltet sowie **Bluetooth®** aktiviert ist. Ein kurzer Piepton ertönt, sobald das **Bluetooth®**-Gerät gefunden wurde.

Bluetooth®-Verbindung trennen

Es kann immer nur ein Gerät zur Zeit über **Bluetooth®** mit dem Lautsprecher verbunden sein. Wenn Sie ein anderes Gerät paaren wollen, ...

... halten Sie die Taste ca. 2 Sekunden gedrückt, bis 2 kurze Pieptöne ertönen, oder ...

... entkoppeln Sie die **Bluetooth®**-Verbindung direkt am mobilen Gerät.

Reset

Elektromagnetische Strahlungen im Umfeld des Gerätes können zu Funktionsstörungen führen. Wenn sich das Gerät nicht verbindet, entfernen Sie das Gerät aus dem Bereich der elektromagnetischen Strahlungen und schalten Sie es aus und wieder ein.



www.tchibo.de/anleitungen

Artikelnummer:

360 873 / 366 203



Bluetooth®: Musik abspielen

Musik abspielen

Der Lautsprecher kann Musik in allen gängigen Datei-Formaten wiedergeben, die Ihr Wiedergabegerät unterstützt. Der Lautsprecher unterstützt auch den Übertragungsstandard A2DP. Dieser Standard wird von den meisten gängigen mobilen Geräten unterstützt und wurde speziell dafür entwickelt, Stereo-Audio-Signale drahtlos via **Bluetooth®** zu übertragen.



- Ggf. müssen Sie diese Übertragungsart über A2DP manuell an Ihrem mobilen Gerät aktivieren. Lesen Sie dazu die Bedienungsanleitung Ihres mobilen Gerätes.
- Je nach mobilem Gerät kann es sein, dass das erste Starten der Wiedergabe vom Lautsprecher aus nicht funktioniert. Starten Sie die Wiedergabe in diesem Fall manuell. Das Unterbrechen und Fortsetzen der Wiedergabe funktioniert dann mit jedem Gerät.

- ▷ Starten Sie die Wiedergabe, indem Sie die entsprechende Funktion an Ihrem mobilen Gerät aktivieren und die Wiedergabe starten.
- ▷ Um die Wiedergabe zwischendurch zu unterbrechen, drücken Sie kurz die Taste **▶||** am Lautsprecher.
- ▷ Um die Wiedergabe fortzusetzen, drücken Sie erneut kurz die Taste **▶||** am Lautsprecher.

Titel auswählen

- ▷ Um zum nächsten Titel zu springen, drücken Sie kurz die Taste **+**.
- ▷ Um zum Titelanfang zu springen, drücken Sie kurz die Taste **—**.
- ▷ Um zum vorherigen Titel zu springen, drücken Sie 2x kurz die Taste **—**.

Lautstärke regeln

- ▷ Um die Lautstärke zu erhöhen, halten Sie die Taste **+** gedrückt, bis die gewünschte Lautstärke erreicht ist. Wenn die maximale Lautstärke erreicht ist, ertönt ein Piepton.
- ▷ Um die Lautstärke zu verringern, halten Sie die Taste **—** gedrückt, bis die gewünschte Lautstärke erreicht ist.

Beleuchtung

Beleuchtung einschalten

- ▷ Drücken Sie 1x kurz die Taste am Lautsprecher.

Beleuchtung ausschalten

- ▷ Drücken Sie erneut 1x kurz die Taste am Lautsprecher.

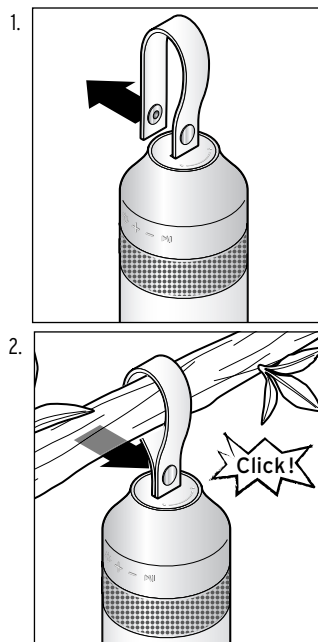
Beleuchtung dimmen

1. Drücken Sie 1x kurz die Taste am Lautsprecher, um die Beleuchtung einzuschalten.
2. Halten Sie nun die Taste gedrückt, um die Beleuchtung heller bzw. dunkler zu dimmen.



Wenn Sie die Beleuchtung ausschalten, wird beim erneuten Einschalten die zuletzt eingestellte Helligkeit aktiv.

Lautsprecher aufhängen



Konformitätserklärung

Hiermit erklärt die Tchibo GmbH, dass dieses Produkt **360 873/366 203** zum Zeitpunkt des Inverkehrbringens die grundlegenden Anforderungen und die übrigen einschlägigen Bestimmungen der Richtlinie 2014/53/EU erfüllt. Die vollständige Konformitätserklärung finden Sie unter www.tchibo.de/anleitungen.

Entsorgen

Der Artikel, seine Verpackung und der eingebaute Akku wurden aus wertvollen Materialien hergestellt, die wiederverwertet werden können. Dies verringert den Abfall und schont die Umwelt. Entsorgen Sie die Verpackung sortenrein. Nutzen Sie dafür die örtlichen Möglichkeiten zum Sammeln von Papier, Pappe und Leichtverpackungen.



Geräte, die mit diesem Symbol gekennzeichnet sind, dürfen nicht mit dem Hausmüll entsorgt werden! Sie sind gesetzlich dazu verpflichtet, Altgeräte getrennt vom Hausmüll zu entsorgen. Informationen zu Sammelstellen, die Altgeräte kostenlos entgegennehmen, erhalten Sie bei Ihrer Gemeinde- oder Stadtverwaltung.

Wir sind Mitglied des Rücknahmesystems take-e-back. Weitere Informationen dazu finden Sie unter www.tchibo.de/entsorgung.



Batterien und Akkus gehören nicht in den Hausmüll! Sie sind gesetzlich dazu verpflichtet, leere Batterien und Akkus bei einer Sammelstelle Ihrer Gemeinde- oder Stadtverwaltung oder beim batterievertreibenden Fachhandel abzugeben.

Achtung! Dieses Gerät enthält einen Akku, der aus Sicherheitsgründen fest eingebaut ist und nicht entnommen werden kann, ohne das Gehäuse zu zerstören. Ein unsachgemäßer Ausbau stellt ein Sicherheitsrisiko dar. Geben Sie daher das Gerät ungeöffnet bei der Sammelstelle ab, die Gerät und Akku fachgerecht entsorgt.

Störung / Abhilfe

Keine Funktion.	• Ist der Akku leer bzw. ist der Akkuladestatus niedrig (je nach Wiedergabegerät können Sie die Akkuladestatusanzeige des Lautsprecher am Wiedergabegerät ablesen)? Laden Sie den Lautsprecher über einen USB-Anschluss Ihres Computers oder über einen Netzadapter an einer Steckdose.
Keine Bluetooth® -Verbindung.	• Ist Ihr mobiles Gerät Bluetooth® -fähig? Lesen Sie die Bedienungsanleitung des mobilen Gerätes. • Ist Bluetooth® im mobilen Gerät deaktiviert? Kontrollieren Sie die Einstellungen. Aktivieren Sie ggf. Bluetooth® . Kontrollieren Sie, ob der Lautsprecher in der Liste der gefundenen Geräte erscheint. Platzieren Sie beide Geräte dicht beieinander. Entfernen Sie andere Geräte mit Funkübertragung aus der Umgebung. • Ist bei Ihrem mobilen Gerät ein Passwort erforderlich? Kontrollieren Sie die Einstellungen.
Keine Audiowiedergabe.	• Sind keine Audiodateien auf Ihrem mobilen Gerät vorhanden? Überprüfen Sie den entsprechenden Medien-Ordner. Lesen Sie ggf. die Bedienungsanleitung des Gerätes. • Ist die Wiedergabe unterbrochen? Drücken Sie kurz die Taste ▶ am Lautsprecher, um die Wiedergabe fortzusetzen. • Ist die Lautstärke am mobilen Gerät zu niedrig eingestellt? • Ist die Lautstärke am Lautsprecher zu niedrig eingestellt? • Ist das mobile Gerät zu weit vom Lautsprecher entfernt?
Lautsprecher reagiert nicht.	• Entfernen Sie ggf. das Gerät aus dem Bereich von elektromagnetischen Strahlungen (Fernseher o.Ä.) und schalten Sie es aus und wieder ein.

Technische Daten

Modell:	360 873 / 366 203
Hardware-Version:	1.0
Software-Version:	1.0
Gerät	
Schutzklasse:	(Schutzklasse III)
Akku	Lithium-Ionen Akku / 3,7 V 2200mAh (nicht austauschbar) (Das Symbol bedeutet Gleichstrom) Nennenergie: 8,14 Wh
Ladezeit:	ca. 3,5 Stunden
Spieldauer (ohne Beleuchtung, bei 60% Lautstärke):	ca. 10 Stunden
Spieldauer (mit Beleuchtung, bei 60% Lautstärke):	ca. 6 Stunden
Nur Beleuchtung:	ca. 6 Stunden
Anschlüsse	
USB:	5V 2A
Verstärker	
Ausgangsleistung:	2 W
Bluetooth®	
Version:	4.1 (A2DP, AVRCP, HFP)
Reichweite:	ca. 10 m
Frequenzbereich:	2,402 GHz bis 2,483 GHz
Leistungspegel:	<5 dBm
Umgebungstemperatur:	0 bis +40 °C
Made exclusively for:	Tchibo GmbH, Überseering 18, 22297 Hamburg, Germany www.tchibo.de

Kompatibel mit

- **Bluetooth®** Smart-fähiges Smartphone oder Tablet
- Android ab 4.3
- iOS-Phones (iOS 7.0 und höher); iOS-Tablets (iOS 7.0 und höher)

The **Bluetooth®** word mark and logos are registered trademarks owned by Bluetooth SIG, Inc. and any use of such marks by Tchibo GmbH is under license.

Android, Google Play and the Google Play logo are trademarks of Google Inc.

Die **Bluetooth®** Wortmarke und Logos sind eingetragene Marken von Bluetooth SIG, Inc. Die Nutzung dieser Marken durch die Tchibo GmbH erfolgt unter Lizenz. Android, Google Play und das Google Play-Logo sind Marken von Google Inc.