

Liebe Kundin, lieber Kunde!

Ihr neuer Ventilator mit integriertem 3-stufigem LED-Licht ist ideal fürs Camping oder die abendliche Gartenparty. Der Artikel ist akkubetrieben und dadurch überall einsetzbar. Sie können ihn sowohl aufhängen als auch aufstellen. Und die besonders laufruhigen Rotorblätter bringen Sie auch nachts nicht um den Schlaf! Über den 5V-USB-Ausgang können Sie den Akku des Artikels auch als Powerbank zum Aufladen Ihres Smartphones nutzen. Die Powerbank bietet folgende Vorzüge:

- intelligenter Schutz vor: Überladen, Tiefentladen, Überspannung, Kurzschluss
- geringe Selbstentladung

- eine Akku-Ladung (3.600 mAh) reicht aus, um beispielsweise ein Endgerät mit einer Akku-Kapazität von 500 mAh ca. 4-5 mal oder ein Endgerät mit einer Akku-Kapazität von 2.000 mAh ca. 1 mal aufzuladen. Der Akku/die Powerbank kann über einen USB-Anschluss am Computer oder einen Netzadapter (nicht im Lieferumfang) aufgeladen werden.

Wir wünschen Ihnen viel Freude und einen schönen Sommer mit diesem Artikel.

Ihr Tchibo Team



www.tchibo.de/anleitungen

Artikelnummer:

372 653

Ventilator mit LED-Licht

de Bedienungsanleitung

Tchibo GmbH D-22290 Hamburg · 99812AB3X2IX · 2019-01

Sicherheitshinweise



Lesen Sie aufmerksam die Sicherheitshinweise und benutzen Sie den Artikel nur wie in dieser Anleitung beschrieben, damit es nicht versehentlich zu Verletzungen oder Schäden kommt. Bewahren Sie diese Anleitung zum späteren Nachlesen auf. Bei Weitergabe des Artikels ist auch diese Anleitung mitzugeben.

Verwendungszweck

Der Ventilator mit integrierter Leuchte ist zum Gebrauch in trockener Umgebung vorgesehen. Er ist für den privaten Gebrauch konzipiert und für gewerbliche Zwecke ungeeignet.

GEFAHR für Kinder

- Halten Sie Kinder von Artikel und Verpackungsmaterial fern. Es besteht u.a. Erstickungsgefahr!
- Der Artikel ist kein Kinderspielzeug. Bewahren Sie ihn außerhalb der Reichweite von Kindern auf.

GEFAHR durch Elektrizität

- Der Artikel darf nur in trockenen Innenräumen geladen bzw. als Powerbank genutzt werden. Verwenden Sie zum Aufladen einen geeigneten USB-Netzadapter (siehe „Technische Daten“) oder schließen Sie ihn an Ihren PC an.

WARNUNG vor Verletzungen

- Der Artikel und das angeschlossene mobile Gerät werden während des Ladevorgangs warm. Decken Sie die Geräte nicht ab.
- Verwenden Sie den Artikel nicht in der Nähe von explosiven Gasen.

- Laden Sie nur mobile Geräte mit integrierten Akkus mit mindestens 5,0 V Eingangsspannung. Versuchen Sie nicht, andere Geräte anzuschließen oder einzelne Akkus direkt aufzuladen. Herkömmliche Batterien dürfen nicht geladen werden!
- Setzen Sie den Artikel nicht offenem Feuer, Feuchtigkeit, hohen Temperaturen, direktem Sonnenlicht o.Ä. aus. Es besteht Überhitzungs-, Explosions- und Kurzschlussgefahr.
- Nehmen Sie den Artikel nicht in Betrieb, wenn sichtbare Schäden am Artikel vorhanden sind.
- Nehmen Sie den Artikel nicht auseinander. Nehmen Sie keine Veränderungen am Gerät vor. Durch unsachgemäße Reparaturen können erhebliche Gefahren für den Benutzer entstehen. Lassen Sie Reparaturen am Gerät nur in einer Fachwerkstatt durchführen.
- Die Powerbank/der Akku ist fest eingebaut und kann und darf nicht selbst ausgetauscht werden. Bei Schäden am Akku oder am Artikel selbst entsorgen Sie den Artikel.

VORSICHT – leichte Verletzungen und Sachschäden

- Greifen Sie nicht zwischen die drehenden Flügel. Halten Sie auch lange Haare davon fern.
- Tauchen Sie den Artikel nicht in Wasser oder andere Flüssigkeiten ein. Schützen Sie ihn auch vor Tropf- und Spritzwasser, z.B. Regen. Der Artikel darf keiner Feuchtigkeit ausgesetzt werden.
- Schützen Sie den Artikel vor Aufprall, Zusammenstoß, Erschütterungen und anderen mechanischen Einwirkungen.
- Akkus dürfen nicht auseinandergenommen, in Feuer geworfen oder kurzgeschlossen werden.

- Beim Laden des Akkus beachten Sie ...

... bei Anschluss per USB-Netzadapter an das Stromnetz die technischen Daten des Netzadapters.

... bei Anschluss an den Computer schließen Sie ggf. zuvor alle offenen Anwendungen, um Datenverlust bei Problemen zu vermeiden.

... bei Verwendung einer weiteren Powerbank die technischen Daten der Powerbank sowie deren Gebrauchsanleitung.

- Die eingebauten LEDs können und dürfen nicht getauscht werden.
- Verwenden Sie zum Reinigen keine scharfen Chemikalien, aggressive oder scheuernde Reinigungsmittel.
- Verwenden Sie den Artikel nur bei einer Umgebungstemperatur von 0 °C bis +40 °C.

Hinweis

- Wenn Sie den Artikel auf einer Flugreise mitnehmen möchten, erkundigen Sie sich zuvor bei Ihrer Fluggesellschaft, ob und unter welchen Bedingungen die Mitnahme einer Powerbank gestattet ist.

Entsorgen

Der Artikel, seine Verpackung und der integrierte Akku wurden aus wertvollen Materialien hergestellt, die wiederverwertet werden können. Dies verringert den Abfall und schont die Umwelt.

Entsorgen Sie die **Verpackung** sortenrein. Nutzen Sie dafür die örtlichen Möglichkeiten zum Sammeln von Papier, Pappe und Leichtverpackungen.



Geräte, die mit diesem Symbol gekennzeichnet sind, dürfen nicht mit dem Hausmüll entsorgt werden!

Sie sind gesetzlich dazu verpflichtet, Altgeräte getrennt vom Hausmüll zu entsorgen. Informationen zu Sammelstellen, die Altgeräte kostenlos entgegennehmen, erhalten Sie bei Ihrer Gemeinde- oder Stadtverwaltung.

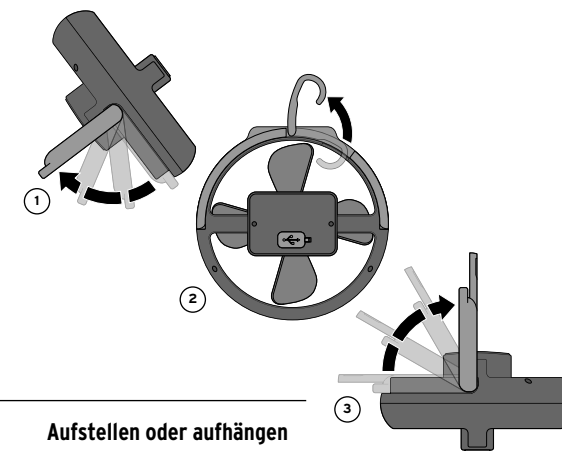
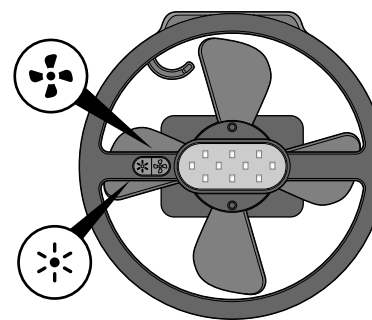
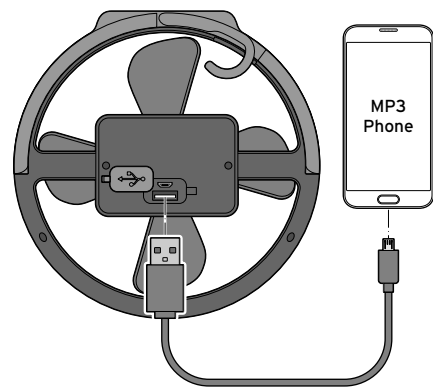
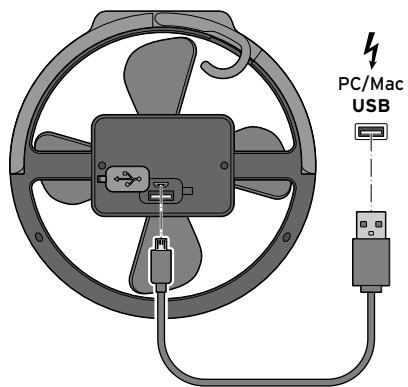
Wir sind Mitglied des Rücknahmesystems take-e-back. Weitere Informationen dazu finden Sie unter www.tchibo.de/entsorgung.



Batterien und Akkus gehören nicht in den Hausmüll!

Sie sind gesetzlich dazu verpflichtet, leere Batterien und Akkus bei einer Sammelstelle Ihrer Gemeinde- oder Stadtverwaltung oder beim batterievertreibenden Fachhandel abzugeben.

Achtung! Dieses Gerät enthält einen Akku, der aus Sicherheitsgründen fest eingebaut ist und nicht entnommen werden kann, ohne das Gehäuse zu zerstören. Ein unsachgemäßer Ausbau stellt ein Sicherheitsrisiko dar. Geben Sie daher das Gerät ungeöffnet bei der Sammelstelle ab, die Gerät und Akku fachgerecht entsorgt.



Gebrauch



GEFAHR - Lebensgefahr durch Stromschlag

- Der Artikel darf nur in trockenen Innenräumen aufgeladen werden. Setzen Sie nach dem Aufladen die Abdeckkappe wieder korrekt auf.
- Das **angeschlossene** Gerät darf keiner Feuchtigkeit ausgesetzt werden. Schützen Sie es auch vor Tropf- und Spritzwasser.

Akku laden

Um Schäden am Akku zu vermeiden, ist dieser bei Lieferung nur halb aufgeladen. Laden Sie den Akku vor dem ersten Gebrauch vollständig auf.

1. Öffnen Sie die Abdeckkappe der Anschlussbuchse.
2. Stecken Sie den Micro-USB-Stecker des mitgelieferten Ladekabels in die entsprechende Buchse am Ventilator. Verbinden Sie das Ladekabel mit einem geeigneten USB-Netzadapter und stecken Sie diesen in eine Netzsteckdose. Die integrierte Lade-Kontrollleuchte blinkt rot.
3. Der Akku ist vollständig aufgeladen, wenn die Lade-Kontrollleuchte nicht mehr blinkt. Trennen Sie dann den Netzadapter von der Netzsteckdose und das Ladekabel von der Anschlussbuchse des Ventilators.
4. Schließen Sie die Abdeckkappe der Anschlussbuchse sorgfältig.

- Wenn das Laden nicht funktionieren sollte, ziehen Sie für einen Moment das Ladekabel ab und versuchen es erneut.

Ladezeit bei leerem Akku ca. 5-6 Stunden.

Betriebszeit der Leuchte bei vollem Akku und 100% Leuchtkraft ca. 10 Stunden, Betriebszeit nur Ventilator bei voller Kraft ca. 10 Stunden, bei halber Kraft ca. 16 Stunden.



Um die volle Kapazität des Akkus solange wie möglich zu erhalten, laden Sie den Akku auch bei Nichtgebrauch alle 3 Monate vollständig auf.

Am längsten hält die Kapazität des Akkus bei normaler Raumtemperatur. Je niedriger die Temperatur, desto mehr verkürzt sich die Laufzeit.

Externe Geräte laden

Um eine problemlose Funktion der Powerbank zu gewährleisten, laden Sie sie regelmäßig auf.

Für mobile USB-Geräte mit integrierten Akkus mit mindestens 5,0 V Eingangsspannung geeignet. Versuchen Sie nicht, andere Geräte anzuschließen oder einzelne Akkus direkt aufzuladen. Herkömmliche Batterien dürfen nicht geladen werden!

Zum Laden von größeren Tablet-Computern und anderen Geräten mit ähnlich hohen Akku-Kapazitäten ist die Powerbank nur bedingt geeignet. Eine vollständige Aufladung ist nicht möglich.

Verwenden Sie den Artikel nur als Powerbank, wenn er noch ausreichend Akku-Kapazität hat.

1. Öffnen Sie die Abdeckkappe der Anschlussbuchse.
2. Verbinden Sie Ihr mobiles Gerät mit einem geeigneten USB-Kabel mit der USB-A-Buchse des Ventilators.

Der Ladevorgang startet automatisch. Die Ladedauer ist abhängig von der Akku-Kapazität des Gerätes, das Sie laden möchten.

3. Sobald der Akku Ihres mobilen Gerätes ausreichend aufgeladen ist, trennen Sie die beiden Geräte wieder.
4. Schließen Sie die Abdeckkappe der Anschlussbuchse sorgfältig.

- Wenn das Laden nicht funktionieren sollte, ziehen Sie für einen Moment das Ladekabel ab und versuchen es erneut.

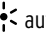
Beleuchtung ein-/ausschalten



WARNUNG - Verletzungsgefahr

Die LEDs sind auf höchster Stufe sehr hell. Blicken Sie nicht direkt in das Licht.

Die integrierte Leuchte verfügt über drei verschiedene Leuchtstärken.

- ▷ Drücken Sie den Lichtschalter  auf der Vorderseite des Ventilators, um die Leuchte einzuschalten, zwischen den Leuchtstärken zu wechseln und um die Leuchte wieder auszuschalten:

- 1 x drücken:** - gedämpftes Licht
- 2 x drücken:** - mittleres Licht
- 3 x drücken:** - helles Licht
- 4 x drücken:** - aus


Ventilator ein-/ausschalten



WARNUNG - Verletzungsgefahr

Greifen Sie nicht zwischen die drehenden Flügel. Halten Sie auch lange Haare davon fern.

Der Ventilator verfügt über zwei Luftstromstufen.

- ▷ Drücken Sie den Ein-/Ausschalter  auf der Vorderseite des Ventilators, um den Ventilator einzuschalten, zwischen den Luftstromstufen zu wechseln und um den Ventilator wieder auszuschalten:

- 1 x drücken:** - niedriger Luftstrom
- 2 x drücken:** - hoher Luftstrom
- 3 x drücken:** - aus

Aufstellen oder aufhängen

- ▷ Um den Ventilator aufzustellen, klappen Sie den Bügel aus und stellen den Ventilator auf eine stabile, ebene Fläche (Abb. 1).
- ▷ Um den Ventilator seitlich aufzuhängen, klappen Sie den Haken aus und hängen den Ventilator an einen geeigneten Befestigungspunkt (Abb. 2).
- ▷ Um den Ventilator über Kopf (z.B. Zeltdach) aufzuhängen, klappen Sie Haken und Bügel aus und hängen den Ventilator an einen geeigneten Befestigungspunkt (Abb. 3).

Reinigen

- ▷ Wischen Sie den Artikel bei Bedarf mit einem leicht mit Wasser angefeuchteten Tuch sauber.

Technische Daten

| | |
|-----------------------|--|
| Modell: | 372 653 |
| Gewicht: | ca. 600 g |
| Luftstrom: | 2-stufig |
| Beleuchtung: | 3-stufig |
| Leuchtmittel: | Leuchtdioden (LEDs) |
| Gesamtleistung: | max. 5 W |
| Akku: | Lithium-Ionen-Akku, DC 3,7 V/3600 mAh |
| Eingang: | DC 5 V/1000 mA |
| Ausgang: | DC 5 V/1000 mA |
| Umgebungstemperatur: | 0 bis +40 °C |
| Made exclusively for: | Tchibo GmbH, Überseering 18, 22297 Hamburg, Germany www.tchibo.de |

