



# Pánska motobunda



**sk** **Návod na použitie**

Tchibo GmbH D-22290 Hamburg • 83898AB2X1VI • 2015-08

## **Vážení zákazníci!**

Vaša nová motobunda je mimoriadne komfortná vďaka ľahkým, pružným a anatomicky tvarovaným chráničom chrbta, pliec a lakťov, ktoré sú vyrobené z vysokokvalitnej peny s pamäťovou funkciou (memory-foam). Viskoelastická pena s pamäťovou funkciou poskytuje vynikajúce vlastnosti pri tlmení nárazov: V závislosti od rýchlosti pôsobenia sily dochádza k jej intenzívnejšiemu alebo menej intenzívnemu stláčaniu.

Pena s pamäťovou funkciou tlmí už pri pôsobení minimálnych síl a reaguje okamžite. Po pôsobení sily nadobudne veľmi rýchlo svoj pôvodný tvar bez toho, aby strácala tlmiači účinok. Chrániče si zachovávajú svoju úplnú ochrannú funkciu aj po pôsobení viacerých nárazov na to isté miesto.

Oba lakťové chrániče umožňujú individuálne nastavenie, takže sa dajú optimálne prispôsobiť vášmu držaniu tela pri jazde na motocykli.

Vrchný materiál bundy je vodovzdorný, ale nie vodotesný.

Na zaistenie vetrania v horúcom počasí sa na chrbte a hrudi nachádzajú zipsy, ktoré sú podšité priedušnou sieťovinou.

Na ochranu proti dlhotrvajúcemu alebo intenzívnemu dažďu je bunda vybavená vyberateľnou vnútornou vložkou, ktorá nielen izoluje proti vode a vetru, ale je súčasne aj priedušná. Počas dažďa sa tak bunda postará o príjemnú telesnú klímu.

Perfektné a bezpečné priliehanie, ako aj vysoký komfort nosenia poskytuje bunda vďaka suchým zipsom na nastavenie obvodu na krku, bokoch, drieku, ramenách a zápästiach. Ďalší zips bundy umožňuje jej spojenie s príslúchajúcimi motonohavicami a zaisťuje motobundu proti vyťahovaniu nahor.

Niektoré švy sú vybavené reflexnými pásmi na zvýšenie viditeľnosti v tme alebo pri zhoršenej viditeľnosti.

Chrániče sú vyberateľné, takže samotná bunda sa dá prať v práčke.

Tento výrobok bol vyrobený najmodernejšími výrobnými technológiami a podrobuje sa prísnej kontrole kvality. Garantujeme, že tento výrobok neobsahuje podľa úrovne vývoja techniky žiadne škodlivé substancie.

Želáme vám šťastnú a bezpečnú jazdu.

**Váš tím Tchibo**

## Bezpečnostné upozornenia



Pozorne si prečítajte bezpečnostné upozornenia a výrobok používajte len podľa opisu v tomto návode, aby nedopatrením nedošlo k poraneniám alebo škodám.

Uschovajte si tento návod na neskoršiu potrebu.

Ak výrobok postúpите inej osobe, musíte jej odovzdať aj tento návod.

### Účel použitia

Motobunda je navrhnutá na rekreačné jazdy na motocykli.

Pánska motobunda je určená pre mladistvých a dospelých s telesnou výškou 175 až 190 cm - vždy v závislosti od verzie bundy - a so vzdialenosťou medzi plecami a driekom 46 až 50 cm. Presvedčte sa, či je motobunda vhodná pre vaše telesné miery (pozri kapitolu „Správna veľkosť“)

Výrobok je navrhnutý na súkromné použitie a nie je vhodný na komerčné účely, ako ani na používanie v rámci profesionálneho motošportu.

### NEBEZPEČENSTVO pre deti

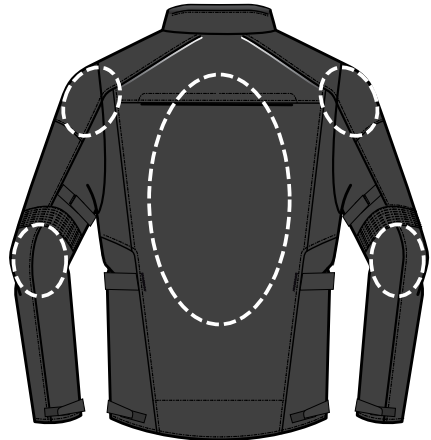
- Zabráňte prístupu detí k obalovému materiálu.  
Okrem iného hrozí nebezpečenstvo udusenía!

### NEBEZPEČENSTVO vzniku poranení pri nesprávnom používaní

- **Tento produkt poskytuje v kombinácii s vyberateľnými chráničmi určitú ochranu mäkkých častí tela, nedokáže však zabrániť zlomeninám a pod.**

**Žiaden zodpovedajúci prípravok nedokáže poskytnúť neobmedzenú ochranu proti rizikám nárazu alebo pádu a žiadna bunda nedokáže vylúčiť poranenia hornej časti tela na 100 %. Preto vždy jazdite bezpečne a vyhýbajte sa zbytočným rizikám.**

- Chrániče poskytujú určitú ochranu proti nárazu len pokrytým častiam tela (pozri obr.: pohľad zozadu/časti označené čiarkovanou čiarou).



- Dbajte pritom na správne uloženie chráničov: Vyberateľné chrániče musia pri používaní pevne dosadať na určených miestach tak, aby sa neposúvali a nepôsobili pri jazde obmedzujúco či rušivo. Bunda musí preto dobre sedieť, integrovanými suchými zipsami ju zafixujte tesne na telo a príp. upravte výšku umiestnenia lakťových chráničov (pozri kapitolu „Správna veľkosť“). Nesprávne umiestnené chrániče neposkytujú žiadnu ochranu a pri nehode môžu spôsobiť ďalšie poranenia!

- Nevykonávajte na výrobku žiadne zmeny, pretože inak nie je zaručená jeho ochranná funkcia.
- Pred každým použitím a po každom páde skontrolujte prípadné poškodenia bundy (napr. poškodenia švov, suchých zipsov, zipsov atď.). Viditeľné poškodenia kontrolujte najmä na samotných chráničoch (trhliny a pod.).  
Poškodený chránič neposkytuje žiadnu ochranu a pri nehode môže spôsobiť ďalšie poranenia!  
Poškodený chránič sa nesmie ďalej používať!
- Na zabezpečenie funkčnosti chráničov ich musíte vymeniť po približne 5 rokoch od dátumu výroby (pozri „Technické údaje“).
- Samotnú motobundu musíte vymeniť - aj bez viditeľného poškodenia - po 5 rokoch od dátumu výroby (pozri „Technické údaje“), pretože potom už neposkytuje ochranný účinok.

### **POZOR - Vecné škody**

- Pred praním musíte odstrániť chrániče z bundy!
- Aby ste sa vyhli deformáciám, ktoré môžu mať nepriaznivý vplyv na ochranný účinok chráničov, neskladajte a neprelamujte chrániče a neukladajte na ne žiadne ťažké predmety. Pri preprave a skladovaní dbajte na to, aby nedochádzalo k násilnému alebo náhodnému pritláčaniu chráničov proti určenému smeru ohybu.

Motobundu uschovávajte v chlade a suchu, bez stláčania chráničov.

- Materiál chráničov je teplotvzdorný až do cca 100 °C. Aj napriek tomu ich pri uchovávaní a preprave chráňte pred extrémnymi teplotami, priamym slnečným žiarením, príp. intenzívnymi zdrojmi sálavého tepla. Uchovávajte ich v suchom prostredí. Môže dôjsť k poškodeniu materiálu a zániku záruky poskytovanej na nárazuvzdorné vlastnosti chráničov.
- Chráňte aj samotnú bundu pred extrémnymi teplotami, priamym slnečným žiarením, príp. intenzívnymi zdrojmi sálavého tepla. Môže dôjsť k poškodeniu materiálu a zániku záruky poskytovanej na ochranné vlastnosti bundy.
- Motobunda je vyrobená z vysokokvalitných syntetických vlákien. Rozhodne ich nevystavujte kontaktu s horúcim motorom a výfukom, pretože hrozí roztavenie materiálu!
- Zipsy motobundy sú vodotesne uzatvorené manžetami nad nimi. V závislosti od polohy vodiča pri sedení a z toho vyplývajúceho uhla dopadania dažďových kvapiek môže napriek tomu dôjsť k prieniku vody do vreciek. Preto bezpodmienečne zaistite dodatočnú ochranu všetkých svojich elektronických zariadení, ako sú mobilné telefóny atď., proti vode!

## Prehľad (obsah balenia)

### Motobunda spredu

suchý zips na nastavenie obvodu krku

chránič pleca

suchý zips na nastavenie obvodu ramena

lakťový chránič

suchý zips na nastavenie obvodu zápästia

reflexné pásy

ventilačný zips

suchý zips na nastavenie obvodu drieku



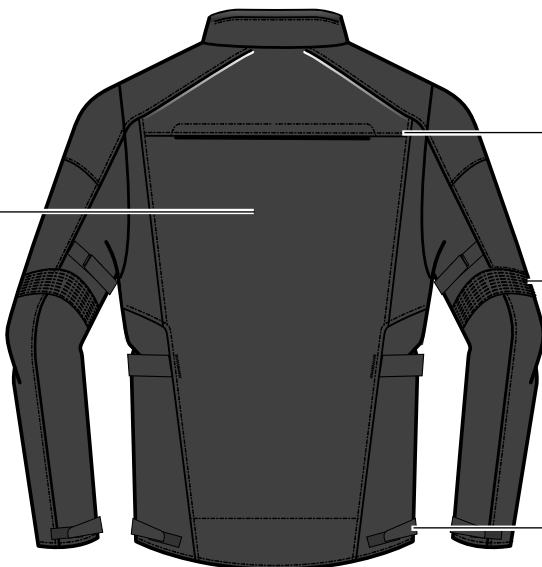
### Motobunda zozadu

chránič chrbta

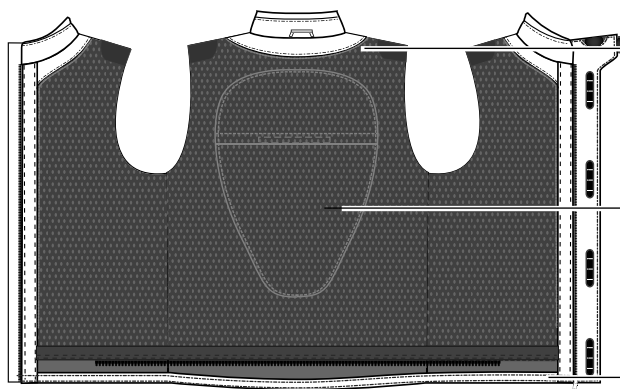
ventilačný zips

riasanie na zlepšenie pohyblivosti

suchý zips na nastavenie obvodu bokov



## Motobunda zvnútra

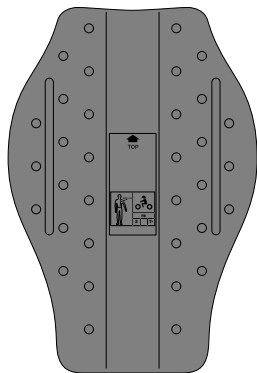


zips na upevnenie  
vnútornej vložky

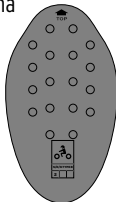
presne tvarované vrecko  
na chránič chrbta

zips na upevnenie  
motohavíc

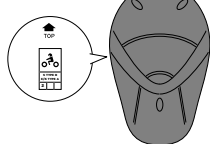
## Vonkajší chránič chrbta



## 2x laktový chránič vyobrazená strana zvonku



## 2x chránič pleca vyobrazená strana zvonku



## Vnútorný rukáv

presne tvarované vrecko  
na chránič pleca

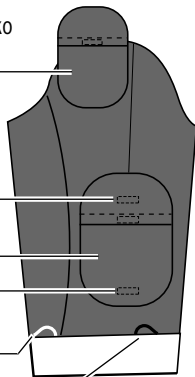
horný suchý zips

nastaviteľné vrecko  
na laktový chránič

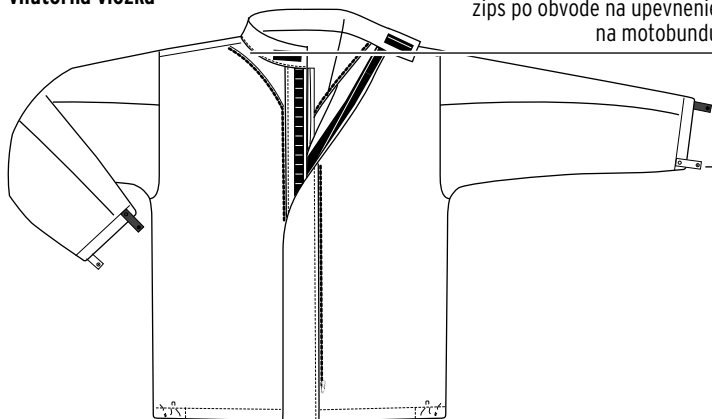
dolný suchý zips

biele pútko na upevnenie  
rukáva vnútornej vložky

čierne pútko na upevnenie  
rukáva vnútornej vložky



## Vnútorná vložka



zips po obvode na upevnenie  
na motobundu

čierny gombík na upevnenie  
na rukáve motobundy

biely gombík na upevnenie  
na rukáve motobundy

## Správna veľkosť



### VAROVANIE -

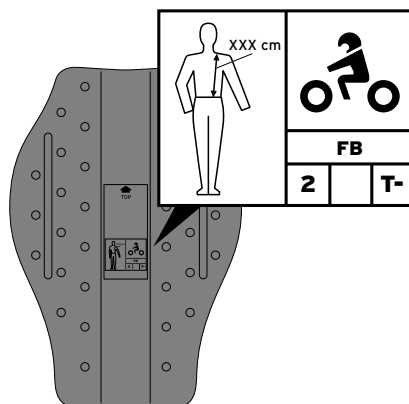
Nebezpečenstvo poranenia

- Rozhodne noste motobundu správnej veľkosti. Iba tak sa budú chrániče nachádzať v správnej polohe a spoľahlivo vás ochránia. Nesprávne upevnené chrániče môžu v prípade nehody spôsobiť ďalšie poškodenia. Jedna veľkosť nedokáže pokryť rôzne telesné výšky osôb, hoci sa zdá, že im bunda sedí dobre.

Na určenie správnej veľkosti bundy si ju bezpodmienečne vyskúšajte. Zapnite si všetky zipsy a upravte suché zipsy podľa vašej telesnej konštitúcie. Bunda by mala priliehať čo najtesnejšie bez toho, aby obmedzovala. Odporúčame vám, aby ste si „na skúšku sadli“ v bunde na motocykel, pretože iba tak zistíte, či bunda neobmedzuje vašu pohyblivosť, resp. či dokonca nebráni prekrveniu jednotlivých častí vášho tela. Chrániče musia pevne dosadať presne na chránených miestach. Na tento účel môžete upraviť výšku lakťových chráničov.

Použitý chránič chrbta je vhodný pre všetky veľkosti bundy od S po XXL pre osoby s **telesnou výškou 175-190 cm a vzdialenosťou medzi plecami a driekom 46-50 cm**. Ak by ste mali iné telesné rozmery, motobunda, žiaľ, nebude pre vás vhodná.

**Obrázok:** Piktogram pre motocyklistov s typom chrániča FB (chránič chrániaci celý chrbát) a dosiahnutým stupňom ochrany (2); informácia o rozsahu veľkostí (vzdialenosť driek/plecia).



Chrániče pliec a lakťov majú jednotnú veľkosť.

Na všetkých chráničoch je uvedená značka **TOP** a šípka. Táto strana musí byť otočená nahor.

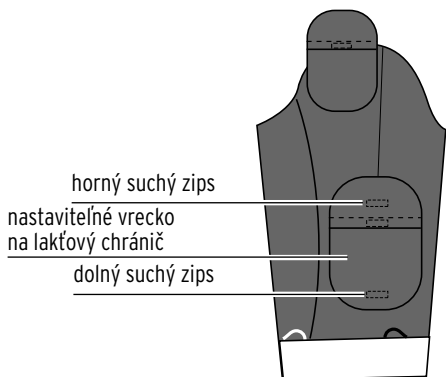
Najmä pri chrániči chrbta dbajte na to, aby bola správna strana

(= strana s nápisom) otočená von.

Pri ostatných chráničoch je orientácia daná ich vyklenutím (pozri aj „Prehľad“).

## Nastavenie lakťových chráničov

Presnú polohu lakťových chráničov si môžete nastaviť individuálne podľa dĺžky vašich paží a podľa vašej polohy v sede:



- ▷ Rozopnite **dolný** a zapnite **horný** suchý zips na posunutie chrániča **nadol**.
- ▷ Rozopnite **horný** a zapnite **dolný** suchý zips na posunutie chrániča **nahor**.



## Používanie



### **NEBEZPEČENSTVO -**

Ohrozenie života poškodenými chráničmi

- Pred každým použitím a po každom páde skontrolujte prípadné poškodenia bundy (napr. poškodenia švov, suchých zipsov, zipsov atď.). Viditeľné poškodenia kontrolujte najmä na samotných chráničoch (trhliny a pod.). Poškodený chránič neposkytuje žiadnu ochranu a pri nehode môže spôsobiť ďalšie poranenia!  
Poškodený chránič sa nesmie ďalej používať!



### **NEBEZPEČENSTVO -**

Ohrozenie života riskantným správaním

- Vždy jazdite bezpečne a vyhýbajte sa zbytočným rizikám.
- ▷ Dbajte na správne uloženie chráničov v určených vreckách.
- ▷ Vždy dbajte na dôsledné zatvorenie vreciek suchými zipsami.
- ▷ V závislosti od poveternostnej situácie upevnite do motobundy vodovzdornú vnútornú vložku:  
Zapnite zips po obvode výstrihu na krk.  
Zaistite rukávy vnútornej vložky v rukávoch motobundy zapnutím farebných gombíkov do pútok s príslušnými farbami.

- ▷ Príp. spojte bundu s motonohavicami, čím zabránite jej vyťahovaniu nahor.



Spol. Tchibo vám samozrejme ponúka aj vhodné motonohavice. Všetky veľkosti sú vzájomne kompatibilné.

- ▷ Na nastavenie obvodu vhodne zapnite suché zipsy na ramenách, zápästiach, krku, bokoch a drieku.

### **Vetranie**

Zboku hrudných vreciek a na chrbte sa nachádzajú zipsy podšité sieťovinou, ktoré môžete rozopnúť na zaistenie vetrania.

# Čistenie, skladovanie, likvidácia

## Čistenie

### POZOR - Vecné škody

- Na čistenie nepoužívajte ostré chemikálie, rozpúšťadlá, agresívne alebo abrazívne čistiace prostriedky.

- ▷ Pred praním vyberte chrániče z bundy. Bundu a vnútornú vložku môžete prať v práčke pri teplote do 30 °C. Pred praním zapnite všetky zipsy a suché zipsy.

Rešpektujte pokyny na ošetrovanie na našej etike.



- ▷ Chrániče utrite samostatne len vlhkou utierkou.
- ▷ Pred opätovným vložením do bundy ich nechajte dobre vyschnúť pri izbovej teplote.

## Uschovanie

- ▷ Pred uskladnením vyčistite chrániče a vyperte bundu.
- ▷ Motobundu uschovávajú v chlade a suchu, bez stláčania chráničov.

## Likvidácia

Výrobok likvidujte podľa aktuálne platných predpisov prostredníctvom spoločnosti registrovanej na likvidáciu odpadov.

## Technické údaje

Model:	323 482 veľkosť 44/46
	323 483 veľkosť 48/50
	323 484 veľkosť 52/54
	323 485 veľkosť 56/58
	323 486 veľkosť 60/62



Made exclusively for: Tchibo GmbH, Überseering 18,  
22297 Hamburg, Germany, [www.tchibo.sk](http://www.tchibo.sk)

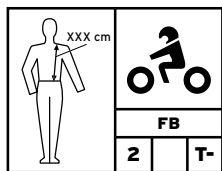
V rámci vylepšovania produktov si vyhradzuje právo na technické a optické zmeny na výrobku.

<b>Bunda</b>	Bunda	Vrchný materiál:	100 % polyamid
		Vnútorná podšívka:	100 % polyester
	Vnútorná vložka	Materiál:	100 % polyester
	Dátum výroby:		2015/12

Motobunda zodpovedá smernici EÚ 89/686/EHS o osobných ochranných prostriedkoch. Skúšky a certifikáciu vykonal:

TÜV Rheinland LGA Products GmbH, Tillystr. 2, D-90431 Nürnberg, Deutschland  
Notified body no. 0197

## Chránič chrbta SC-1/15



Materiál: pena s pamäťovou funkciou (memory-foam)

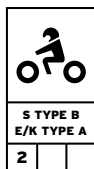
Typ: FB

Stupeň ochrany 2: Doklad: test Kerbstone - energia nárazu 50 J, prenášaná zvyšná sila je < 9 kN podľa EN 1621-2:2014

Vzdialenosť plecia/driek: 46-50 cm

Dátum výroby: 2015/08

## Chrániče pliec SCL-2



Materiál: pena s pamäťovou funkciou (memory-foam)

Typ: S Type B

Stupeň ochrany 2: Doklad: nárazová skúška - energia nárazu 50 J, prenášaná zvyšná sila je < 20 kN podľa EN 1621-1:2012

Dátum výroby: 2015/08

## Laktové chrániče SC-1/02



Materiál: pena s pamäťovou funkciou (memory-foam)

Typ: E Type B

Stupeň ochrany 2: Doklad: nárazová skúška - energia nárazu 50 J, prenášaná zvyšná sila je < 20 kN podľa EN 1621-1:2012

Dátum výroby: 2015/08

Chrániče zodpovedajú smernici EÚ 89/686/EHS o osobných ochranných prostriedkoch a norme EN 1621-2:2014 (chrániče chrbta) a EN 1621-1:2012 (chrániče kĺbov).

Skúšky a certifikáciu vykonal:

RICOTEST, Via Tione, 9 - 37010 Pastrengo (VR), Italia

Notified body no. 0498

## **Vysvetlenie údajov na chráničoch**

- Piktogram: na jazdu na motorke
- Chránená oblasť: FB = celý chrbát / H = boky / S = plece /  
E = lakeť / K = koleno
- Veľkosť ochranej zóny: Type A = malá veľkosť/type B = normálna veľkosť
- Stupeň ochrany: Normy EN 1621-2:2014 a EN 1621-1:2012 poznajú  
dva stupne ochrany. Stupeň ochrany 2 poskytuje vyšší  
výkon.

---

### **Číslo výrobku:**

**323 482 (44/46)/ 323 483 (48/50)/ 323 484 (52/54)/  
323 485 (56/58)/ 323 486 (60/62)**



[www.tchibo.sk/navody](http://www.tchibo.sk/navody)