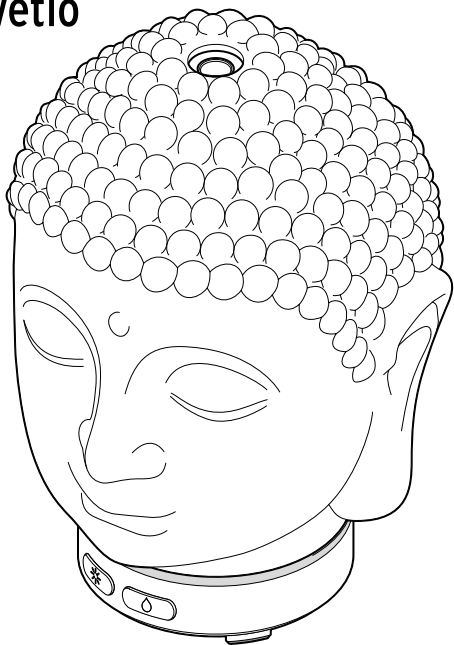




Rozptyľovač vonných esencií a wellness svetlo



SK **Návod na použitie a záruka**

Vážení zákazníci!

Váš nový rozptyľovač vonných esencií sa postará o príjemnú klímu. Prístroj pomocou ultrazvuku premení vodu s pridanými vonnými esenciami na jemný aerosól. Integrované LED svetlo sa dodatočne postará o príjemnú atmosféru.

Želáme vám veľa spokojnosti s týmto výrobkom.

Váš tím Tchibo



www.tchibo.sk/navody

Obsah

3	Bezpečnostné upozornenia	13	Čistenie
9	Prehľad (obsah balenia)	13	Likvidácia
10	Uvedenie do prevádzky	14	Technické údaje
12	Používanie	15	Poruchy / pomoc
12	Zapnutie prístroja / aktivácia časovača / vypnutie prístroja	16	Záruka
12	Osobitné zapínanie/vypínanie LED osvetlenia		



Účel použitia

Výrobok slúži na zlepšenie vône miestnosti. Nie je vhodný na použitie ako zvlhčovač alebo na osvetlenie miestnosti.

Výrobok je určený na súkromné použitie v uzatvorených miestnostiach a nie je vhodný na komerčné alebo terapeutické účely.

Výrobok sa nesmie používať ako inhalátor.

VAROVANIE pred zdravotnými rizikami

- Ak trpíte chorobami dýchacích ciest alebo pľúc, poraďte sa pred použitím prístroja s vaším lekárom.
- Ak sa počas používania prístroja necítite dobre, trpíte bolesťami hlavy a pod., prístroj okamžite vypnite a miestnosť vyvetrajte.
- Prístroj používajte len s vonnými esenciami rozpustnými vo vode, ktoré sú odporúčané pre prístroje tohto druhu. Iné látky by príp. mohli obsahovať jedovaté alebo zdravie ohrozujúce zložky, vyvolať alergické reakcie alebo predstavovať nebezpečenstvo požiaru.

NEBEZPEČENSTVO pre deti a osoby s obmedzenou schopnosťou obsluhovať prístroje

- Tento prístroj smú používať deti od 8 rokov a osoby s obmedzenými fyzickými, zmyslovými alebo duševnými schopnosťami alebo s nedostatkom skúseností a znalostí len za predpokladu, že sú počas používania neustále pod dozorom, alebo boli poučené o bezpečnom používaní výrobku a pochopili nebezpečenstvá, ktoré z toho vyplývajú.
- Prístroj nesmú čistiť deti. Neplatí to, ak sú staršie ako 8 rokov a ak pracujú pod dozorom. Prístroj nevyžaduje žiadnu údržbu.
- Prístroj a prípojný kábel sa od zapnutia až do úplného vychladnutia musia nachádzať mimo dosahu detí mladších ako 8 rokov.
- Zabráňte prístupu detí k obalovému materiálu. Okrem iného hrozí nebezpečenstvo udusenía!

NEBEZPEČENSTVO zásahu elektrickým prúdom

- Do nádržky na vodu naplňajte vodu. Základňa, sieťový adaptér a prípojný kábel sa ale nesmú dostať do kontaktu s vodou, pretože hrozí nebezpečenstvo zásahu elektrickým prúdom. Preto nestavajte prístroj ani napr. do blízkosti umývadla/drezu. Prístroj nikdy nepoužívajte v exteriéri ani vo vlhkých priestoroch (napríklad v saune alebo kúpeľni).

- Základňu nikdy neponárajte do vody ani do iných kvapalín. Na elektrické diely sa nesmie dostať žiadna voda zdola.
- Prístroj neobsluhujte vlhkými rukami.
- Prípadne ihneď osušte vytečenú vodu, aby s ňou neprišli do kontaktu žiadne elektrické diely.
- Nikdy nenechávajte prístroj počas prevádzky bez dozoru.
- Výrobok zapojte iba do sieťovej zásuvky inštalovanej podľa predpisov, ktorej sieťové napätie sa zhoduje s technickými údajmi uvedenými v časti „Technické údaje“.
- Prípojný kábel sa nesmie ohýbať ani pritláčať. Chráňte prípojný kábel pred horúcimi povrchmi a ostrými hranami.
- Prístroj nepoužívajte pri viditeľných poškodeniach na samotnom prístroji, sieťovom adaptéri, prípojnom kábli, alebo po páde prístroja.
- Pri prenášaní držte prístroj vždy za základňu, nie za hlavu budhu - hlava na prístroji len voľne leží.
- Svetelné LED diódy majú extrémne dlhú životnosť, preto nie je ich výmena potrebná. Nedajú sa a ani sa nesmú vymieňať.
- Nikdy neprepĺňajte nádržku na vodu.
- Prístroj nepoužívajte bez vody.

- Sieťový adaptér vytiahnite zo zásuvky ...
 - ... pri nepoužívaní prístroja,
 - ... pred naplnením alebo vyprázdnením nádržky na vodu,
 - ... pri poruchách počas prevádzky,
 - ... pri búrke a
 - ... pred čistením prístroja.
- Pritom ťahajte vždy za sieťový adaptér, nie za prípojný kábel.
- Zásuvka musí byť dobre dostupná, aby sa sieťový adaptér dal v prípade potreby rýchlo vytiahnuť. Prípojný kábel umiestnite tak, aby ste sa oň nepotkynali.
 - Na výrobku nevykonávajte žiadne zmeny. Opravy na prístroji alebo sieťovom adaptéri zverte len špecializovanej opravovni, alebo sa obráťte na predajné miesto.

POZOR - Nebezpečenstvo vecných škôd a ľahkých úrazov

- Pri prenášaní prístroja s plnou nádržkou na vodu buďte opatrní, aby sa nevyliala voda a nedostala do kontaktu s elektrickými časťami. Prístroj radšej prenášajte bez hlavy budhu, aby ste mali hladinu vody pod dohľadom.
- Nikdy neodoberajte kryt počas prevádzky prístroja. Prístroj vždy najskôr vypnite. Až potom odoberte kryt.
- Prístroj nekladte na horúce povrchy.

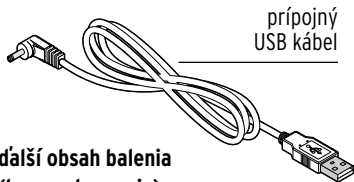
- Na zabránenie tvorby vápenatých usadenín vám odporúčame používanie destilovanej (demineralizovanej/odmineralizovanej) vody. Do nádržky však môžete naplniť aj čistú, čerstvú vodu z vodovodu (kvalita pitnej vody).
- Prístroj nenapĺňajte vodou teplejšou ako 45 °C.
- Nepoužívajte znečistenú vodu!
Prístroj sa tým môže poškodiť.
- Výrobok postavte na pevný, rovný podklad odolný voči vlhkosti. Predovšetkým pri prevádzke s tvrdou vodou/arómami rozpustnými vo vode môže dochádzať k tvorbe sedimentov/usadenín.
- Prístroj nekladte priamo pod regál alebo závesnú skrinku alebo do priamej blízkosti iných citlivých objektov. Výpustný otvor na aerosól nemierte na predmety. Vodná para by mohla spôsobiť poškodenia.
- Eliminujte škody pôsobením vody: Prístroj vyprázdňte vždy ihneď po použití. Nekladte ho na podlahu, ale na trochu zvýšené miesto. Zabezpečte, aby sa nemohol prevrátiť alebo strhnúť. Aj keď je prístroj vypnutý, môže sa v jeho vnútri ešte nachádzať a vytiecť zvyšná voda.
- Vonné esencie s obsahom oleja (napr. eukalyptový olej) sa nesmú používať, pretože by mohli prístroj poškodiť. Používajte len vonné esencie rozpustné vo vode.
- Prístroj používajte výlučne s príslušenstvom odporúčaným a dodaným od výrobcu.

- Prístroj nezakrývajte, napr. uterákom, ani ho neprevádzkujte pod prikrývkou alebo vankúšom.
- Vetracie otvory na spodnej strane prístroja udržiajte voľné, aj od prachu a nečistôt.
- Nedá sa úplne vylúčiť, že niektoré laky, plasty alebo ošetrovacie prostriedky na nábytok rozleptajú, prípadne rozmočia materiál protišmykových nožičiek.
Na vylúčenie vzniku neželaných stôp na nábytku položte pod výrobok príp. protišmykovú podložku.
- Na čistenie nepoužívajte abrazívne ani žieravé čistiace prostriedky, resp. tvrdé kefy atď.

Prehľad (obsah balenia)



hlava budhu

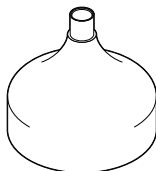


prípojný
USB kábel



adaptér s otvorom
na aerosól

**ďalší obsah balenia
(bez vyobrazenia):**
• USB sieťový adaptér



kryt

výlevka

max. objem plnenia

 zapnutie/vypnutie osvetlenia

 zapnutie/vypnutie tvorby aerosólu

prípojka na
sieťový
adaptér

základňa
s nádržkou
na vodu

Uvedenie do prevádzky



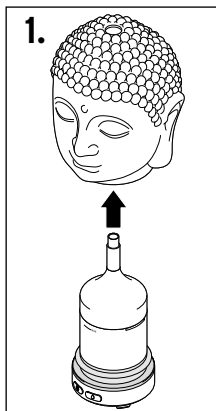
VAROVANIE pred poranením

- Pred napíňaním nádrčky na vodu vytiahnite sieťový adaptér zo zásuvky.
- Používajte výlučne vonné esencie rozpustné vo vode.

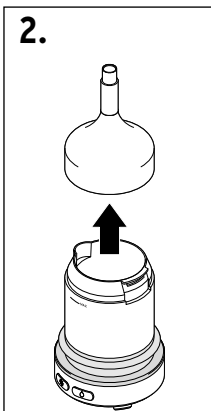
Vybalenie

- ▷ Opatrne vyberte výrobok z obalu a odstráňte všetok obalový materiál.

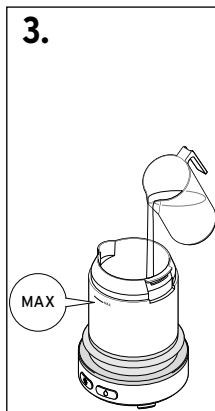
Naplnenie nádrčky na vodu



1. Zo základne odoberte budhovu hlavu.

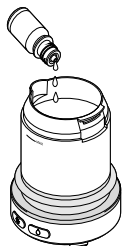


2. Odoberte kryt.



3. Do nádrčky na vodu naplňte teplú vodu (čerstvú pitnú vodu alebo destilovanú/demineralizovanú vodu). Maximálny objem naplnenia cca 100 ml.

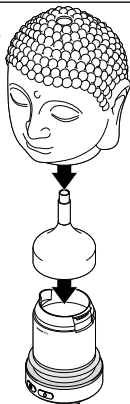
4.



Pridajte 5 až 8 kvapiek vonnej esencie rozpustnej vo vode.

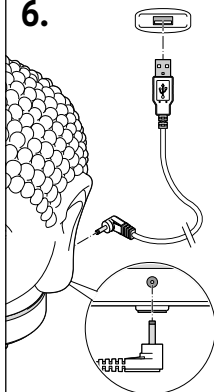
- Keď pridáte vonnú esenciu do nádržky na vodu, okolie prístroja sa počas používania môže zarsiť.
- Vonné esencie rozpustné vo vode zakúpite v príslušných predajniach. Rešpektujte pokyny od výrobcu.

5.



Znovu umiestnite kryt a budhovu hlavu na základňu.

6.



Prepojte prípojný USB kábel so sieťovým adaptérom. Sieťový adaptér pripojte k prípojke na zadnej strane prístroja. Sieťový adaptér zastrčte do dobre prístupnej zásuvky.


Používanie

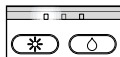


VAROVANIE - Nebezpečenstvo ohrozenia zdravia

Ak sa počas používania prístroja necítite dobre, trpíte bolesťami hlavy a pod., prístroj okamžite vypnite a miestnosť vyvetrajte.

Zapnutie prístroja / aktivácia časovača / vypnutie prístroja


- ▷ Na zapnutie tvorby aerosólu a LED osvetlenia stlačte tlačidlo .
Z vrchu budhovej hlavy vychádza jemný aerosól.

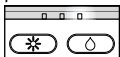


Ľavá prevádzková kontrolka svieti a ukazuje, že prístroj je teraz v trvalej prevádzke.



Prístroj sa automaticky vypne, keď sa nádržka na vodu vyprázdni.


- ▷ Stlačte tlačidlo  po druhýkrát, aby ste aktivovali časovač, ktorý prístroj po 2 hodinách automaticky vypne a po 22 hodinách znovu zapne atď.



Pravá prevádzková kontrolka svieti zeleno a ukazuje, že je časovač aktivovaný.

- ▷ Na vypnutie prístroja stlačte tlačidlo  po tretíkrát.

Osobitné zapínanie/vypínanie LED osvetlenia

- ▷ Na zapnutie, resp. vypnutie LED osvetlenia nezávisle od funkcie tvorby aerosólu stlačte tlačidlo .

Čistenie



NEBEZPEČENSTVO - Nebezpečenstvo ohrozenia života v dôsledku zásahu elektrickým prúdom

Základňu nikdy neponárajte do vody ani do iných kvapalín.
Na elektrické diely sa nesmie dostať žiadna voda zdola.

POZOR - Vecné škody

Na čistenie nepoužívajte ostré chemikálie, agresívne ani abrazívne čistiace prostriedky.

1. Vytiahnite sieťový adaptér zo zásuvky.
 2. Zo základne odoberte budhovu hlavu a odstráňte kryt.
 3. Príp. vylejte zvyšnú vodu a nádržku na vodu vypláchnite čerstvou vodou.
 4. Nádržku na vodu a prípadne aj kryt osušte mäkkou, savou handričkou.
 5. Prístroj znovu poskladajte.
- ▷ Pri nepoužívaní uložte prístroj na suché, chladné miesto.

Likvidácia





Výrobok a jeho obal boli vyrobené z hodnotných materiálov, ktoré sa dajú recyklovať. Tým sa znižuje množstvo odpadu a chráni životné prostredie. Likvidujte **obal** podľa pravidiel separovaného zberu. Využite na to miestne možnosti na zber papiera, lepenky a ľahkých obalov.



Prístroje, ktoré sú označené týmto symbolom, sa nesmú likvidovať spolu s domovým odpadom!

Máte zákonnú povinnosť likvidovať staré prístroje oddelene od domového odpadu. Informácie o zberných dvoroch, ktoré odoberajú staré prístroje bezplatne, vám poskytne obecná alebo mestská správa.

Technické údaje

Model:	376 807
Sieťový adaptér:	vstup: 100 - 240 V ~ 50/60 Hz 0,3 A max. výstup: 5,0 V  1,0 A  
Trieda ochrany:	II 
Výkon:	7 W
Veľkosť miestnosti:	do cca 20 m ²
Teplota prostredia:	+10 až +40 °C
Made exclusively for:	Tchibo GmbH, Überseering 18, 22297 Hamburg, Germany www.tchibo.sk

V rámci vylepšovania produktov si vyhradzuje právo na technické a optické zmeny na výrobku.



Poruchy / pomoc

Nefunkčnosť,
neuvolňuje sa
aerosól.

- Je sieťový adaptér v zásuvke?
Príp. skontrolujte, či je funkčná zásuvka.
 - Je nádržka na vodu dostatočne naplnená vodou?
Príp. dolejte vodu.
 - Nie je v nádržke na vodu príliš veľa vody?
Odlejte trochu vody, hladinou vody neprekračujte značku **MAX.**
 - Nie je otvor na aerosól blokovaný?
Príp. odstráňte blokujúce predmety.
-

Záruka

Záruku poskytujeme na obdobie **3 rokov** od dátumu kúpy.

Náš výrobok bol vyrobený pomocou najnovších technologických postupov a podrobený prísnej kontrole kvality. Zaručujeme bezchybnú akosť tohto výrobku.

Ak by sa napriek očakávaniam vyskytol počas záručnej doby nedostatok, výrobok reklamujte cez distribútora, u ktorého ste ho zakúpili (filiálka či internetový obchod). Naši tamojší kolegovia vám radi pomôžu a dohodnú s vami ďalšie kroky.

Záruka sa nevzťahuje na škody spôsobené nesprávnym používaním výrobku, na diely podliehajúce rýchlemu opotrebeniu ani na spotrebný materiál.

V prípade otázok si pripravte doklad o kúpe a číslo výrobku.

Táto záruka neobmedzuje práva na záruku vyplývajúce zo zákona.

Číslo výrobku: 376 807
