



## Fieberthermometer für Kinder SC 44 flex mit flexibler Messspitze

CE 0197

### Besonderheiten

Das Fieberthermometer SC 44 flex ist ein schnelles, wasserdichtes Maximum-Thermometer, d.h. die höchste Temperatur wird bereits nach 10 Sekunden angezeigt. Der jeweils letzte Messwert wird gespeichert.

**ACHTUNG: Das Fieberthermometer ist kein Spielzeug!**

### Sicherheitshinweise/Zweckbestimmung

- Das Fieberthermometer ist ausschließlich zur Messung der menschlichen Körpertemperatur geeignet.
- Das Fieberthermometer enthält Kleinteile (Batterien etc.), die von Kindern verschluckt werden könnten. Bewahren Sie deshalb Batterie und Thermometer für Kleinkinder unerschwinglich auf. Wurde eine Batterie oder ein anderes Teil verschluckt, muss sofort medizinische Hilfe in Anspruch genommen werden.
- Schützen Sie das Fieberthermometer SC 44 flex vor Sonnenlicht und Temperaturen über 50°C.
- Lassen Sie das Fieberthermometer SC 44 flex nicht fallen, biegen Sie es nicht und öffnen Sie es nicht.
- Batterien dürfen nicht geladen oder mit anderen Mitteln reaktiviert, nicht auseinandergenommen, in Feuer geworfen oder kurzgeschlossen werden.

### Bedienungsanleitung

Zum Einschalten drücken Sie die I/O-Taste. Ein Signalton zeigt den Zustand „eingeschaltet“ an. Gleichzeitig erfolgt ein Segmenttes.



Anschließend erfolgt ein interner Funktionstest und das Thermometer geht in die Messbereitschaft. Während der Messung wird die aktuelle Temperatur laufend angezeigt und das „°C“ blinkt bis zum Messende. Ein Signalton zeigt das Messende an. Das Messergebnis bleibt bis zum Ausschalten des Fieberthermometers im Display stehen. Falls das Gerät nicht ausgeschaltet wird, ertönt nach ca. 3 Minuten der Signalton und das Gerät schaltet sich von selbst aus.

### Fieberalarm

Wird eine Körpertemperatur über 37,5°C gemessen, warnt Sie das Gerät mit schneller Signaltonfolge und dem blinkenden Display.

### Anzeige des letzten Messwertes

Halten Sie beim Einschalten die I/O-Taste länger als 3 Sekunden gedrückt, wird der zuletzt gemessene Wert im Display angezeigt. Sobald Sie die I/O-Taste wieder loslassen, geht das Gerät in die Messbereitschaft.

### Messwertstreuung

Abhängig von den Messorten schwanken die gemessenen Temperaturen. Das ist normal und durch die unterschiedliche Temperaturverteilung im menschlichen Körper bedingt. So haben Sie beispielsweise bei einer rektal gemessenen Temperatur von 36,6°C einen oral gemessenen Wert von 36,1°C und axillar gemessen von 35,6°C.

### Messorte

#### In der Mundhöhle (oral)

In der Mundhöhle sind kleine Temperatur-schwankungen von Messung zu Messung normal. Sie werden durch die unterschiedliche Temperaturverteilung in der Mundhöhle verursacht. Führen Sie das Thermometer in eine der beiden Wärmetaschen unter der Zunge, links und rechts an der Zungenwurzel. Der Temperatur-Sensor muss einen guten Gewebekontakt haben. Schließen Sie den Mund und atmen Sie ruhig durch die Nase, so wird das Messergebnis nicht durch die Atemluft beeinflusst. Messzeit: max. 10 s.

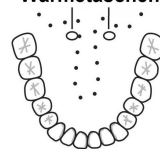
#### Im After (rektal)

Dies ist die sicherste Methode. Sie eignet sich besonders für Säuglinge und Kleinkinder. Die Thermometerspitze wird vorsichtig ca. 1-2 cm weit in den After eingeführt. Messzeit: max. 10 s.

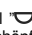
#### Unter dem Arm (axillar)

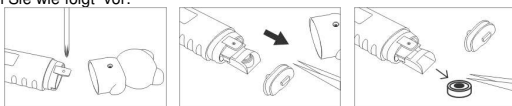
Dieser Messort ergibt keine genauen Werte, da der Temperaturübergang in der Achselhöhle wesentlich schlechter ist als bei oraler oder rektaler Messung.

### Wärmetaschen



### Batteriewechsel

Sobald im Display das Symbol  erscheint, ist die Batterie erschöpft und muss gewechselt werden. Ersetzen Sie die erschöpfte Batterie durch eine gleichen Typs (LR 41 oder SR 41). Gehen Sie wie folgt vor:



Bitte achten Sie auf die Einbaulage. Batterien erhalten Sie in Uhren- oder Elektrofachgeschäften.

### Entsorgungshinweise



Defekte oder nach Ende der Nutzungsdauer außer Betrieb genommene Geräte können Rückstände enthalten, die ein Risiko für die Umwelt darstellen könnten. Bitte entsorgen Sie das Gerät sachgerecht über eine kommunale Sammelstelle für elektrische Altgeräte.



Batterien müssen sachgerecht entsorgt werden. Im batterievertreibenden Handel sowie in kommunalen Sammelstellen stehen entsprechende Behälter zur Batterie-Entsorgung bereit.

### Messtechnische Kontrolle

Eine Überprüfung der Messgenauigkeit des Fieberthermometers ist im Regelfall nicht erforderlich. Für Geräte, die in der medizinischen Praxis Verwendung finden, schreibt die aktuelle Medizinprodukte-Betreiberverordnung eine messtechnische Kontrolle nach 2 Jahren vor.

### Reinigung und Desinfektion

Jede Apotheke führt Alkoholtupfer (Alkoholpads) verschiedener Anbieter, mit denen das Gerät komplett abgewischt werden kann.

Zur Desinfektion in medizinischen Einrichtungen werden Mucocit®-F2000 oder Helipur®Hplus empfohlen. Beide sind wirksam gegen alle Hospitalismus-Erreger und über jede Apotheke zu beziehen.

### Mikrobakterielle Kontamination

Da eine hundertprozentige Desinfektion im häuslichen Einsatz häufig nicht gegeben ist, empfehlen wir, dass jede Person nur ihr Thermometer benutzt. So können Ansteckungsrisiken vermieden werden.

### Garantie

Wir übernehmen 2 Jahre Garantie ab Kaufdatum und garantieren für die einwandfreie Beschaffenheit. In der Garantiezeit beheben wir kostenlos alle Material- oder Herstellfehler. Sollten sich wider Erwarten Mängel herausstellen, schicken Sie bitte den Artikel an den Kundendienst. Von der Garantie ausgenommen sind Schäden, die auf unsachgemäßer Behandlung beruhen.

### Technische Daten

Messbereich:	32,0°C bis 43,9°C. Temperatur < 32,0°C: Anzeige „L“ für low (zu niedrig). Temperatur > 43,9°C: Anzeige „H“ für high (zu hoch).
Messgenauigkeit:	±0,1°C von 34,0°C bis 42,0°C ± 0,2°C von 32,0°C bis 33,9°C und 42,1°C bis 43,9°C bei einer Umgebungstemperatur von 18°C bis 28°C. ab 37,5°C
Fiebertest:	Automatische interne Überprüfung auf 37,0°C. Bei > 0,1°C wird „Err“ angezeigt.
Lagertemperatur:	0°C bis 50°C.

### Zeichenerklärung

	<b>Hersteller</b>
	CE-Zeichen der Benannten Stelle (TÜV Rheinland)
	<b>EU-Repräsentant</b>
	<b>Anwendungsteil Typ BF</b>
	<b>Entsorgungshinweise</b>
	Herstellungszeitraum Monat/Jahr
	<b>Gebrauchsanweisung lesen!</b>



K-jump Health Co., Ltd.  
No. 56, Wu Kung 5th Rd.  
New Taipei Industrial Park  
New Taipei City, 24890 Taiwan

EC REP

Polygreen Germany GmbH  
Ruhlsdorfer Str. 95  
14532 Stahnsdorf/Germany

**Importeur & Kundendienst**  
SCALA Electronic GmbH  
Ruhlsdorfer Str. 95  
14532 Stahnsdorf, Germany