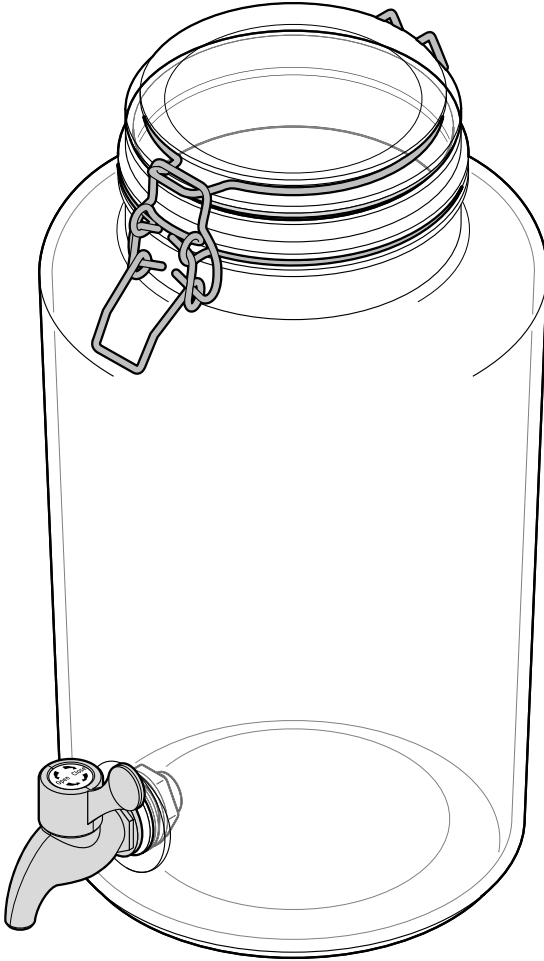




## Sebil (Vanalı cam kavanoz)



## Güvenlik uyarıları



## Tarifler

- Sadece soğuk içeceklerin kullanımı için uygundur! Sıcak içecekler doldurulmamalıdır. Cam kırılma tehlikesi.
- Eğer içine alkollü içecekler doldurulacaksa, alkol oranı % 20 üzerine çıkmamalıdır.
- Musluğun altına bir bardağın sığması için sebil doğrudan masanın kenarına yerleştirilmelidir. Sebile hiç kimsenin çarpmamasına ve devirmemesine dikkat edin.
- Çocukların sebilin etrafında oyun oynamadığından emin olmak için onları gözetimsiz bırakmayın. Çocuklara sebilin kullanırken yardımcı olun ve gerektiğinde sebilin sıkı tutun. Devrilme tehlikesi!
- Alkollü içecek dolumu yaptığınızda içmemeleri için çocukları gözetimsiz bırakmayın.
- Her zaman sebilin altına kaymayan bir altlık yerleştirin.
- Sebilin üzerine yazı yazıyorsanız kullandığınız kalemin silinebilir olmasına dikkat edin.
- Büyük kapak sayesinde dolun işlemi hızlı ve kolay şekilde gerçekleştirilebilir ve ayrıca meyve parçaları ve buz küpleri gibi büyük parçalar da ilave edilebilir. Fakat meyve parçacıklarının musluğu tıkaşabileceğini unutmayın.
- Dolun miktarı: yakl. 5 litre.

## Temizleme

Sebilin ilk kullanım öncesinde ve her kullanımdan sonra temizleyin.

Temizleme işlemi için musluğu somunla ve silikon tapalarla birlikte, ayrıca kapaktaki contayı da çıkarın ve bulaşık deterjanı kullanarak ılık suyun altında elde yıkayın. Sebile bulaşık makinesinde yıkanmak için uygun değildir!

Musluğu yeniden takmadan ve contayı sabitlemeden önce bütün parçaların tamamen kurumasını sağlayın.



## Canlandırıcı çilekli yaz içeceği

### Yakl. 5 l karışım için malzemeler

750 g	çilek
5	organik limon
2-3	organik portakal
1 demet	kekik dalı
2 demet	limon otu
225 g	şeker kamışı
2,5 l	soda
2 şişe	köpüklü şarap (sek)
	Buz küpleri

### Hazırlanışı

1. Limonları ve portakalları sıkın. Kekik ve limon otunu yıkayıp yapraklarını koparın.
2. Bütün malzemeleri (çilek hariç) su ve şekerle sebile doldurun ve üzerine köpüklü şarabı ekleyin.
3. Yakl. 1 saat soğukta bekletin ve dinlendirin.
4. Bu sırada çilekleri yıkayın, ayıklayın ve her birini dört parçaya bölün.
5. Meyve tanelerini kap içerisine ekleyin ve buz küpleriyle birlikte servis yapın.

## Mürverli limonlu karışım

### Yakl. 5 l karışım için malzemeler

1 litre	mürver şurubu
2 demet	taze mürver
3-4	Organik limon
4 litre	soda
	Buz küpleri

### Hazırlanışı

1. Limonları yıkayın ve dilimleyin.
2. Mürver dallarını yıkayın.
3. Bütün malzemeleri sebile katın ve soda doldurun.
4. Yakl. 30 dakika soğukta bekletin ve dinlendirin.
5. Buz küpleri ekleyerek tadını çıkarın.

## Musluk montajı

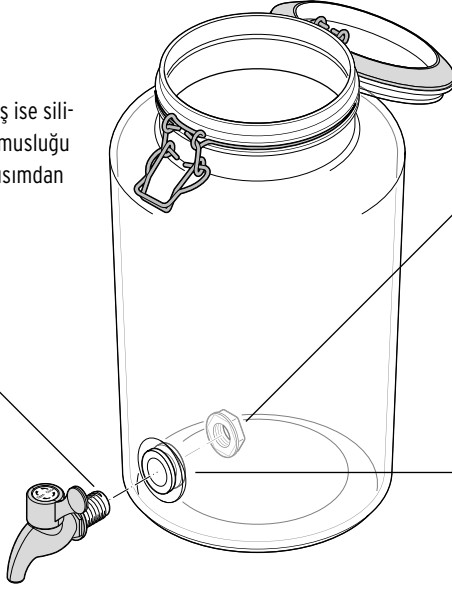
1

Eğer önceden monte edilmemiş ise silikon tapayı delikten geçirin ve musluğu içinden geçirin. Somunları iç kısımdan sıkın.

Dişli

Somun

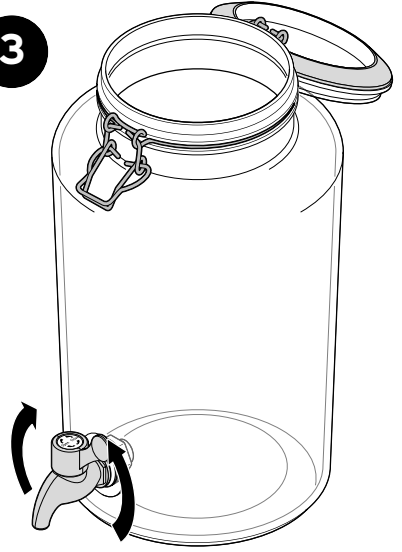
Silikon tapa



2



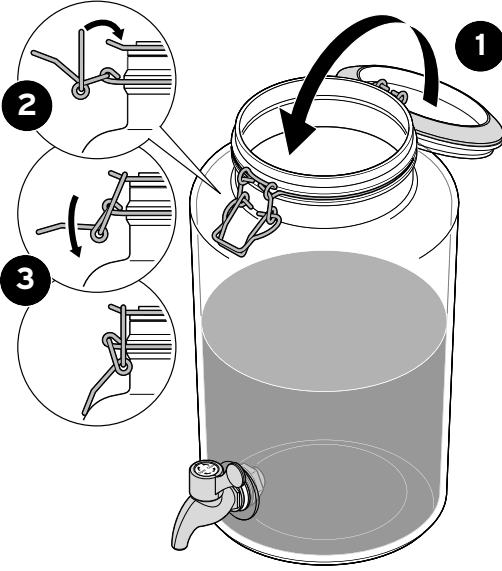
3



İdeal bir sonuç için somunu sıkı tutun ve musluğu elle vidalayın.

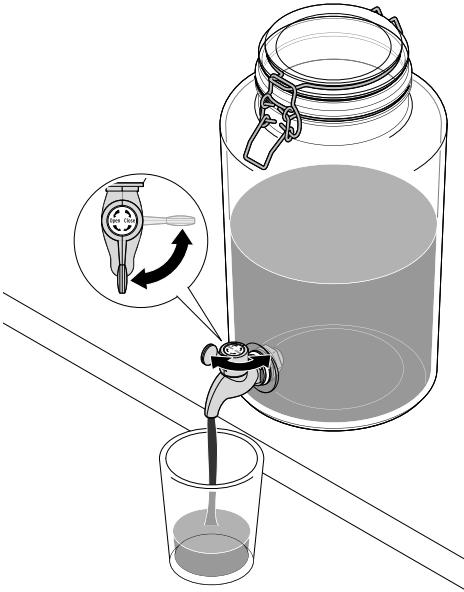
Musluğu dikey konumda hizalayın.

## Kilitleme



1. Kapağı öne doğru katlayın.
2. Kilidin üstteki braketini, kapaktaki tel kıvrımlı kilidin üzerine tutturun.
3. Kilidin alttaki braketini yavaş ve dikkatli şekilde aşağıya doğru bastırın. Bu sırada üstteki braketi konumunda tutun.

## Kullanım



- ▷ İçeceği doldurmak için kolu saatin aksi yönünde çevirin.
- ▷ Akışın durması için kolu tekrar saat yönünde sonuna kadar çevirin.

Doldurma işleminden sonra musluk biraz damlatabilir.

Gerekirse musluğun altına bir damlama kabı yerleştirin.

Ürün numarası: 374 514