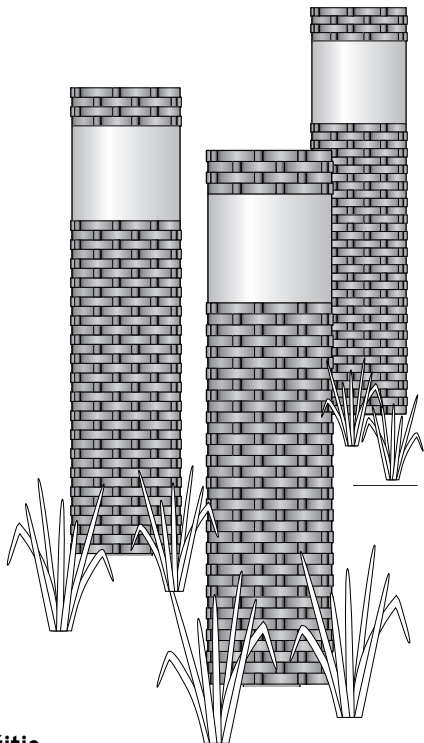


3 solárne LED svietidlá



Vážení zákazníci!

Vaše nové solárne LED svietidlá sú ideálne na ohraničenie záhradných cestičiek a kvetinových záhonov a slúžia ako orientačné svetlo v tme.

LED diódy v solárnych LED svietidlách sa automaticky zapnú po zotmení a na svitaní v nasledujúci deň sa znovu vypnú.

Akumulátor, integrovaný do každého solárneho LED svietidla, zachytáva slnečnú energiu a transformuje ju na elektrický prúd. Solárne LED svietidlá tak svietia aj po dlhšom období nepriaznivého počasia.

Prajeme vám veľa radosti z tohto výrobku.

Váš tím Tchibo



www.tchibo.sk/navody

Bezpečnostné upozornenia

Pozorne si prečítajte bezpečnostné upozornenia a výrobok používajte len podľa opisu v tomto návode, aby nedopatrením nedošlo k poraneniám alebo škodám. Uschovajte si tento návod na neskoršie použitie. Ak výrobok postúpите inej osobe, musíte jej odovzdať aj tento návod.

Účel použitia

Solárne LED svietidlá sú vhodné na trvalú inštaláciu v exteriéri. Sú navrhnuté na súkromné používanie a nie sú vhodné na komerčné účely.

NEBEZPEČENSTVO pre deti

- Prehltnutie akumulátorov môže byť životunebezpečné. Prehltnutie akumulátora môže už v priebehu 2 hodín spôsobiť vnútorné poleptania, ktoré môžu viesť až k smrti. Nielen nové, ale aj vybité akumulátory a výrobok preto uschovávajú mimo dosahu detí. Ak sa domnievate, že akumulátor mohol byť prehltnutý alebo sa inak dostal do tela, okamžite privolajte lekársku pomoc.
- Zabráňte prístupu detí k obalovému materiálu. Okrem iného hrozí nebezpečenstvo udusení!
- Zabráňte prístupu detí k bodcu na zapichnutie do zeme.

VAROVANIE pred poraneniami

- V solárnom LED svietidle nikdy nepoužívajte obyčajné batérie, ktoré sa nedajú nabíjať. Nebezpečenstvo výbuchu!
- Akumulátory sa nesmú rozoberať, hádzať do ohňa alebo skratovať.
- Ak dôjde k vytečeniu akumulátora, zabráňte kontaktu s pokožkou, očami a sliznicami. Postihnuté miesta prípadne opláchnite vodou a okamžite vyhľadajte lekára.

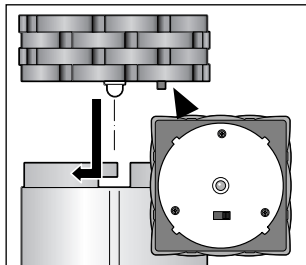
POZOR - Vecné škody

- Nepoužívajte solárne LED svietidlo pri viditeľných známkach poškodenia.
- Integrovaná svetelná dióda má extrémne dlhú životnosť, a preto nie je jej výmena potrebná. Nedá a nesmie sa vymieňať. Svetelná dióda je pevne namontovaná v svietidle. Pri rozeraní sa svietidlo poškodí.
- Vyberte akumulátor zo solárneho LED svietidla po opotrebení akumulátora alebo pred dlhším nepoužívaním výrobku. Takto zabránite škodám, ktoré môžu vzniknúť pri vytečení akumulátora.
- Nevykonávajte na výrobku žiadne zmeny. Opravy výrobku zverte len špecializovanej opravovni.
- Neprelepujte, nezakrývajte a nenatierajte farbou solárny článok.
- Na čistenie nepoužívajte ostré chemikálie, agresívne alebo abrazívne čistiace prostriedky.
- Solárne LED svietidlo je pri osadenom solárnom článku a uzatvorenej priehradke na akumulátor chránené proti striekajúcej vode. Neponárajte ho však do vody a umiestnite ho tak, aby nebolo vystavené priamemu, intenzívnemu dažďu, resp. aby počas dažďa nestálo vo vode.

Používanie

Uvedenie solárneho LED svetidla do prevádzky

Akumulátor je pri dodaní už vložený.



1. Vyskrutkujte solárny článok proti smeru hodinových ručičiek a vyberte ho nahor.
2. Prepnete spínač zap./vyp. na spodnej strane solárneho článku do polohy **ON**. V tejto polohe pracuje solárne LED svetidlo úplne automaticky:

- Po zotmení sa solárne LED svetidlo rozsvieti.
- Na svitaní sa solárne LED svetidlo vypne.

3. Opäť nasadíte korektne solárny článok a zaskrutkujete ho na doraz v smere hodinových ručičiek.

▷ Na príp. vypnutie solárneho LED svetidla prepnete spínač zap./vyp. do polohy **OFF**. Pri dostatočnom svetle sa akumulátor nabíja aj naďalej.

Upevnenie bodca na zapichnutie do zeme

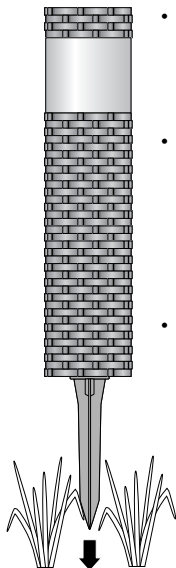


▷ Zasuňte bodec na zapichnutie do zeme do solárneho LED svetidla podľa obrázka.

Výber umiestnenia

Solárne LED svetidlo nezávisí od zdroja prúdu.

Pretože je ale odkázané na slnečnú energiu, musíte pred umiestnením zvážiť a rešpektovať nasledujúce body:



- Zapichnete solárne LED svetidlo do zeme na mieste, kde bude solárny článok vystavený počas dňa slnečnému žiareniu čo najdlhšie.
- Vyhýbajte sa miestam, ktoré sú úplne alebo prevažnú časť dňa v tieni (stromy, hrebeň strechy atď.). Neumiestňujte solárne LED svetidlo na severnú stranu budovy. Na tejto strane nie je cez deň dostatok slnečného svetla.
- Solárne LED svetidlo by v noci nemalo byť trvale osvetlené iným zdrojom svetla, napr. reflektorom, ktorý osvetľuje vjazd do garáže, alebo podobným zdrojom. Nezabúdajte, že množstvo zdrojov svetla sa zapína uprostred noci v závislosti od času alebo pohybu.

Nabíjanie akumulátora

- Akumulátor sa nabíja iba pri umiestnení solárneho LED svietidla na slnečnom mieste so solárnym článkom smerom nahor.
- V závislosti od počasia a intenzity slnečného žiarenia môže trvať niekoľko hodín, kým solárny článok úplne nabije akumulátor.
- V zime alebo počas viacerých zamračených dní sa môže stať, že sa akumulátor dostatočne nenabije. Odstráňte solárny článok a prepnite spínač zap./vyp. na niekoľko dní do polohy **OFF** na vypnutie LED diódy. Následne znovu nasadte solárny článok na svietidlo. Akumulátor sa nabíja aj pri vypnutej LED dióde.

Výmena akumulátora / demontáž



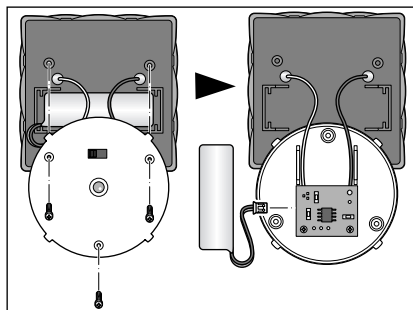
VAROVANIE pred poraneniami

V solárnom LED svetidle nikdy nepoužívajte obyčajné batérie, ktoré sa nedajú nabíjať. Nebezpečenstvo výbuchu!

Akumulátor je skonštruovaný na dlhodobú prevádzku. Po dlhej dobe používania však môže byť potrebná jeho výmena. Akumulátory podliehajú prirodzenému opotrebovaniu a ich výkon môže postupne klesať.

Informácie o náhradnom akumulátore (akumulátor si treba zakúpiť) nájdete na poslednej strane návodu.

1. Odstráňte solárny článok a prepnite spínač zap./vyp. na spodnej strane do polohy **OFF** na deaktivovanie svetidla.
2. Krížovým skrutkovačom uvoľnite štyri skrutky na kryte priehradky na akumulátor.



3. Kryt elektroniky je prepojený káblom s krytom priehradky na akumulátor. Preto odstraňujte kryt opatrne, aby sa káble neodtrhli.

4. Zástrčku akumulátora vyťahujete z dosky plošných spojov.

5. Nahradte starý akumulátor novým rovnakého typu (pozri „Technické údaje“) a pripojte ho s doskou plošných spojov.
 6. Znovu korektne nasadte kryt priehradky na akumulátor.
 7. Pevne dotiahnite všetky štyri skrutky.
 8. Na aktivovanie svetidla prepnite spínač zap./vyp. na spodnej strane solárneho článku do polohy **ON**.
-

Čistenie

	POZOR - Vecné škody Nepoužívajte ostré chemikálie, agresívne alebo abrazívne čistiace prostriedky.
--	--

- ▷ Výrobok čistite jemnou, mäkkou a mierne navlhčenou handričkou.

Poruchy / pomoc

LED dióda nesvieti.	<ul style="list-style-type: none">• Príliš veľa svetla v okolí? Skontrolujte, či na svietidlo nesvietia iné zdroje svetla (napr. pouličné lampy alebo vonkajšie svetlá so snímačom pohybu, resp. s časovým spínačom). V prípade potreby zmeňte umiestnenie.• Je akumulátor úplne nabitý? Pozri kapitolu „Používanie“.
Porucha LED diódy.	<ul style="list-style-type: none">• LED dióda sa nedá vymieňať.
LED dióda svieti slabo.	<ul style="list-style-type: none">• Akumulátor nie je úplne nabitý, alebo je opotrebovaný? Vypnite svietidlo na niekoľko dní, aby sa mohol akumulátor znova nabiť na plnú kapacitu. Akumulátor prípadne vymeňte za nový.
Výkon kolíše v závislosti od ročného obdobia.	<ul style="list-style-type: none">• Je to spôsobené počasím a nejde o chybu. V lete sú poveternostné podmienky najpriaznivejšie, v zime sú najmenej priaznivé.

Likvidácia

Výrobok, jeho obal a vložené akumulátory boli vyrobené z hodnotných materiálov, ktoré sa dajú recyklovať. Tým sa znižuje množstvo odpadu a chráni životné prostredie.

Likvidujte **obal** podľa pravidiel separovaného zberu. Využite na to miestne možnosti na zber papiera, lepenky a ľahkých obalov.



Prístroje, ktoré sú označené týmto symbolom sa nesmú likvidovať spolu s domovým odpadom!

Máte zákonnú povinnosť likvidovať staré prístroje oddelene od domového odpadu. Informácie o zberných dvoroch, ktoré odoberajú staré prístroje bezplatne, vám poskytnú vaša obecná alebo mestská správa.




Batérie a akumulátory nepatria do domového odpadu!

Máte zákonnú povinnosť odovzdať vybité batérie a akumulátory v zbernom dvore vašej obecnej alebo mestskej správy alebo v špecializovanej predajni, ktorá predáva batérie.

Informácie o spôsobe demontáže akumulátora nájdete v kapitole „Výmena akumulátora / demontáž“.

Technické údaje

Model:	370 977
Napájanie energiou:	
Solárny článok:	2 V, 0,27 W
Akumulátor:	v každom svetidle 1x typ HR6(AA) Ni-MH 1,2 V / 1000 mAh
Trieda ochrany:	III 
Ochrana pred striekajúcou vodou:	IPx4
Zdroj svetla:	LED
Teplota prostredia:	-10 °C až +40 °C
Made exclusively for:	Tchibo GmbH, Überseering 18, 22297 Hamburg, Germany, www.tchibo.sk

V rámci vylepšovania produktov si vyhradzuje právo na technické a optické zmeny na výrobku.



Servis

Chcete dodatočne objednať náhradný diel?

V takom prípade sa obráťte na predajcu (filiálka či internetový obchod).

V prípade otázok si pripravte číslo výrobku.

Číslo výrobku: 370 977
