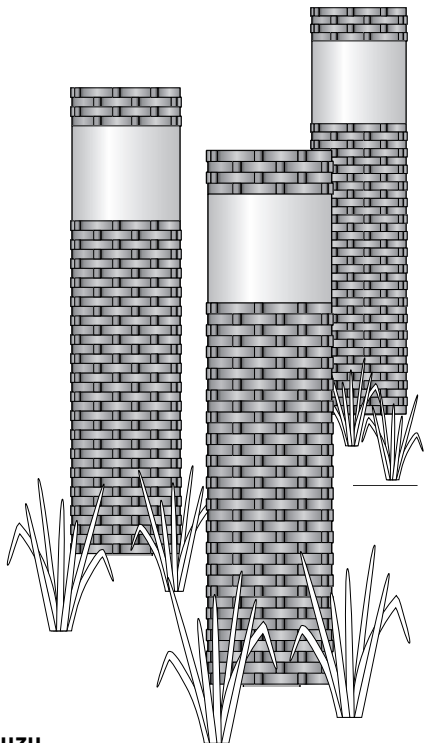



Tchibo

3 adet Solar LED Lamba



tr Kullanım Kılavuzu

Değerli Müşterimiz!

Yeni solar LED lambalarınız bahçe yollarını ve çiçek tarhlarını sınırlamak için idealdirler ve karanlıkta yolunuzu bulmanızı sağlarlar.

Karanlık olduğunda solar LED lambalarının LED'leri otomatik olarak yanar ve ertesi sabah hava yeterli aydınlığa ulaşınca söner.

Her solar LED lambasında, solar modülü tarafından toplanan ve elektriğe dönüştürülen enerjiyi depolayan bir şarjlı pil bulunur. Bu şekilde solar LED lambalar uzun süreli kötü hava koşullarının ardından da yanar.

Yeni ürününüzü güle güle kullanın.

Tchibo Ekibiniz



www.tchibo.com.tr/kilavuzlar

Güvenlik uyarıları

Güvenlik uyarılarını dikkatle okuyun. Kaza sonucu yaralanmaları ve hasarları önlemek için ürünü yalnızca bu kullanım kılavuzunda belirtildiği şekilde kullanın. Gerektiğinde tekrar okumak üzere bu kılavuzu saklayın. Bu ürün başkasına devredildiğinde, bu kılavuz da beraberinde verilmelidir.

Kullanım amacı

Solar LED lamba sürekli dış alanda kullanım için tasarlanmıştır. Ürün, özel kullanım için tasarlanmış olup ticari amaçlar için uygun değildir.

Çocuklar için TEHLİKE

- Bir şarjlı pil yutulursa, 2 saat içerisinde ağır içsel yanmaya neden olur ve ölüme neden olabilir. Bu nedenle yeni ve kullanılmıř şarjlı pilleri çocukların erişemeyeceđi şekilde saklayın. Bir şarjlı pilin yutulduğundan veya farklı bir şekilde vücudunuza girdiğinden şüpheleniyorsanız, derhal tıbbi yardım isteyin.
- Çocukları ambalaj malzemesinden uzak tutun. Aksi takdirde boğulma tehlikesi vardır!
- Çocukları sivri uçtan uzak tutun!

Yaralanma UYARISI

- Solar LED lambayı şarj edilemeyen normal pillerle çalıştırmayın. Patlama tehlikesi!
- Şarjlı piller bölünmemeli, ateşe atılmamalı veya kısa devre yapılmamalıdır.

- Eğer şarjlı pil akmışsa asla cildinize, gözlerinize ve mukoza bölgelerine temas ettirmeyin. Gerektiğinde temas eden yerleri derhal temiz suyla yıkayın ve hemen bir doktora başvurun.

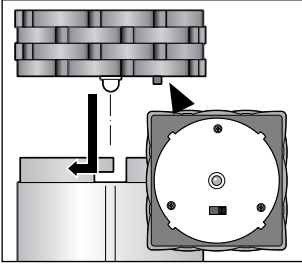
DİKKAT - Maddi hasar tehlikesi var

- Görünür bir hasar olması halinde solar LED lambayı kullanmayın.
- Entegre LED'lerin uzun kullanım ömürleri nedeniyle değiştirilmeleri gerekmez. LED'ler değiştirilemez ve değiştirilmemelidir. Işıklı diyot, lambanın içine sabit olarak monte edilmiştir. Açıldığında lamba hasar görür.
- Şarjlı pil bitmişse veya uzun süre ürünü kullanmayacaksanız şarjlı pili solar LED lambadan çıkarın. Bu sayede pillerin akması ile oluşabilecek hasarları önlemiş olursunuz.
- Üründe herhangi bir değişiklik yapmayın. Yapılması gereken onarımları sadece yetkili servise yaptırın.
- Güneş enerjisi modülünün üzerine etiket yapıştırmayın, üzerini örtmeyin veya boyamayın.
- Temizleme için sert kimyasallar, tahriş edici ya da aşındırıcı temizlik maddeleri kullanılmamalıdır.
- Solar LED lambası, güneş enerjisi modülü takılı ve pil yuvası kapalı durumdayken sıçrayan sulara karşı korumalıdır. Fakat lambaları suya daldırmayın ve doğrudan, sağanak yağmurlara maruz kalmayacağı ve yağmur esnasında suyun içinde kalmayacağı bir yere yerleştirin.

Kullanım

Solar-LED lambanın kullanımı

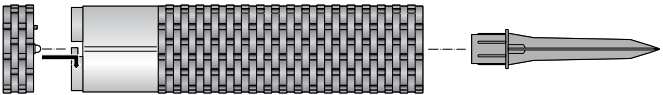
Teslimat sırasında şarjlı pil takılıdır.



1. Güneş enerjisi modülünü saat yönünün tersine doğru çevirip yukarı kaldırın.
2. Güneş enerjisi modülünün alt tarafındaki açma/kapama şalterini **ON** konumuna getirin. Bu konumda Solar LED lamba tam otomatik olarak çalışır:

- Solar LED Lamba karanlık olduğunda devreye girer.
 - Solar LED Lamba aydınlık olduğunda kapanır.
3. Güneş enerjisi modülünü tekrar doğru bir biçimde takın ve saat yönünde dayanak noktasına kadar çevirin.
- ▷ Gerekliğinde solar LED Lambayı kapatmak için açma/kapama şalterini **OFF** konumuna getirin. Yeterli aydınlıkta şarjlı pil, şarj olmaya devam eder.

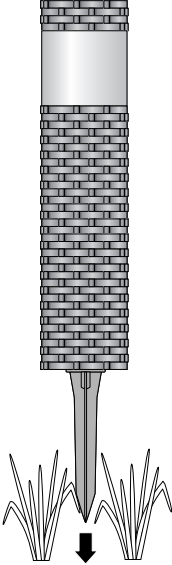
Zemin çubuğunu sabitleme



- ▷ Zemin çubuğunu, şekilde gösterildiği gibi solar LED lambasının içine sokun.

Kuracak yerin seçimi

Solar LED lamba bir akım kaynağından bağımsızdır. Ancak güneş ışığına bağlı olduğundan aşağıdaki hususları dikkate almak ve bunlara uymak zorundasınız:



- Güneş enerjisi modülünün mümkün olan en uzun süreyle doğrudan güneş ışığına maruz kalacağı bir kurulum yeri seçin.
- Tamamen veya çoğunlukla gölgede kalan yerlerden kaçının (ağaçlar, gölgelikler, vs.). Solar LED lambayı bir yapının kuzey cephesine yerleştirmeyin. Oralarda gün boyu yeterli güneş ışığı bulunmamaktadır.
- Solar LED Lamba geceleri başka bir ışık kaynağı, örneğin garaj girişini aydınlatan bir spot, vb. tarafından sürekli aydınlatılmamalıdır. Pek çok ışık kaynağının geceleri zaman veya harekete duyarlı olarak çalıştığını dikkate alın.

Şarjlı pili şarj etme

- Şarjlı pil yalnızca güneş enerjisi modülü yukarıya dönük halde, solar LED lamba güneşli bir yerde bulunduğu anda şarj edilebilir.
- Hava koşulları ve güneşin gücüne bağlı olarak güneş enerjisi modülünün şarjlı pili tamamen şarj etmesi birkaç saat sürebilir.
- Kışın veya arka arkaya geçen çok sayıda sisli günlerde şarjlı pil tamamen şarj edilemeyebilir. O zaman güneş enerjisi modülünü çıkarın ve LED lambayı kapatmak için açma/kapama şalterini bir kaç günlüğüne **OFF** konumuna getirin. Ardından güneş enerjisi modülünü tekrar lambaya takın. LED lamba kapalıyken de şarjlı pil şarj olur.

Şarjlı pili deęiřtirme/ıkarma

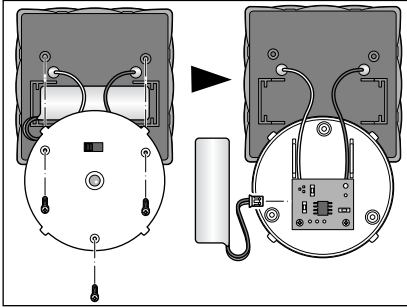


Yaralanma **UYARISI**

Solar LED Lambayı řarj edilemeyen normal pillerle alıřtırmayın. Patlama tehlikesi!

řarjlı pil uzun süre alıřacak řekilde tasarlanmıřtır. Yine de uzun süreli kullanımlarda řarjlı pili deęiřtirmek gerekebilir. řarjlı pil doęal ařınmaya tabidir ve verimi dūřebilir. Yedek řarjlı pil iin (cretli) servis merkezimize bařvurun (bkz. son sayfa).

1. Solar modl ıkarın ve LED lambayı devre dıřı bırakmak iin alt tarafta bulunan ama/kapama řalterini **OFF** konumuna getirin.
2. Pil yuvası kapaęın 4 vidasını yıldız tornavidayla skn.



3. Elektronik gvdesi kabloyla pil yuvası kapaęına baęlıdır. Bu nedenle kabloları koparmadan kapaęı dikkatlice ıkarın.

4. řarjlı pilin soketini platinden ekin.
5. Eski řarjlı pili aynı tip yeni bir řarjlı pil ile deęiřtirin (bkz. „Teknik bilgiler“) ve soketi platinle baęlayın.
6. řarjlı pil yuvası kapaęını tekrar yerine takın.
7. Drt vidayı yeniden yerine vidalayın.

8. Lambayı devreye sokmak için, güneş enerjisi modülünün altındaki açma/kapama şalterini **ON** konumuna getirin.

Sorun / Çözüm

LED yanmıyor.

- Etraf çok mu aydınlık? Başka ışık kaynaklarının ışıklarının (örn. sokak lambaları ya da dışarıdaki zamana veya harekete duyarlı lambalar) lambanın üzerine düşüp düşmediğini kontrol edin. Gerekirse yerini değiştirin.
- Şarjlı pil tam olarak şarj olmuş mu? Bakınız „Kullanım“ Bölümü.

LED arızalı.

- LED değiştirilememektedir.

LED çok zayıf yanıyor.

- Şarjlı pil tam şarj olmamış veya aşınmış mı?? Şarjlı pilin yeniden tamamen şarj olabilmesi için lambayı birkaç gün süreyle kapayın. Gerekirse şarjlı pili yenisiyle değiştirin.

Verimi mevsimlere göre değişebilir.

- Bu hava durumuna bağlıdır ve bozukluk değildir. En elverişli hava koşulları yazın, en elverişsiz hava koşulları kışıdır.

Temizleme

DİKKAT - Maddi hasar tehlikesi var

Temizleme için sert kimyasallar, tahriş edici ya da aşındırıcı temizlik maddeleri kullanılmamalıdır.

▷ Ürünü yumuşak, hafif nemli bir bezle temizleyin.

İmha etme

Ürün, ambalajı ve içinde kullanılan şarjlı piller, tekrar kullanılabilen değerli malzemelerden üretilmiştir. Tekrar kullanım sayesinde atıklar azalır ve çevre korunur.

Ambalajı malzeme türüne göre imha edin. Bunun için bölgenizdeki kağıt, mukavva ve hafif ambalaj toplama merkezlerinin sunduğu imkanlardan faydalanabilirsiniz.



Bu sembolle işaretlenen **cihazlar**, ev atıkları ile birlikte atılmamalıdır!




Yasalara göre atık cihazlarınızı, ev çöpünden ayrı atmak zorundasınız. Atık cihazları ücretsiz olarak geri alan toplama merkezleri hakkında bilgi için bağlı bulunduğunuz belediyeye danışabilirsiniz.



Piller ve şarjlı piller ev çöprü ile birlikte atılmamalıdır! Yasal olarak boş pilleri ve şarjlı pilleri belediye atık toplama yerlerine ya da pil satan yerlerdeki toplama kaplarına bırakmakla yükümlüsünüz. Şarjlı pili nasıl çıkaracağınızı „Şarjlı pili değiştirme/çıkarma“ bölümünde bulabilirsiniz.

Teknik bilgiler

Model:	370 977
Güç kaynağı	
Güneş enerjisi modülü:	2 V, 0,27 W
Şarjlı pil:	1 adet Tip HR6(AA) Ni-MH 1,2 V / 1000 mAh
Koruma sınıfı:	III 
Sıçrama suyu koruması:	IPx4
Ampul:	LED
Ortam sıcaklığı:	-10 °C ila +40 °C
Tchibo için özel olarak üretilmiştir:	Tchibo GmbH, Überseering 18, 22297 Hamburg, Germany, www.tchibo.com.tr

Ürün geliřtirmeleri çerçevesinde üründe teknik ve dizayn deęiřiklięi yapma hakkımız saklıdır.



Servis

Yedek parçamı sipariş etmek istiyorsunuz?
Lütfen **Tchibo Müşteri Hizmetlerini** arayın.

Tchibo Türkiye
Teknik destek hattı

 **444 2 826**

Tchibo Müşteri Hizmetleri çalışma saatleri
hafta içi 09:00 - 19:00 saatleri arasındadır.

Ürün numarası: 370 977
