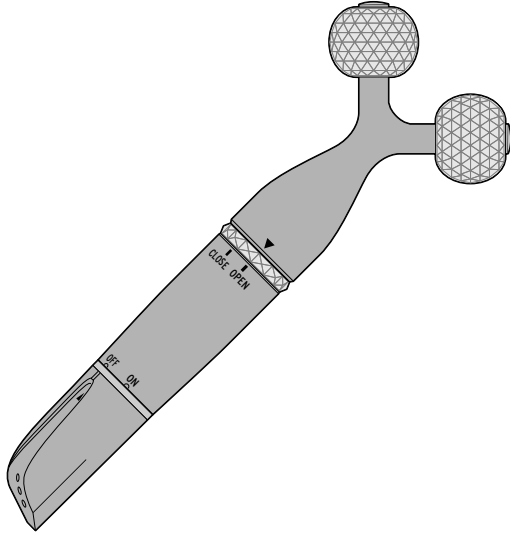




Masaj cihazı



Kullanım Kılavuzu

İçindekiler

- 4 Güvenlik uyarıları
- 7 Genel bakış (ambalaj içeriği)
- 8 Pil yerleştirme
- 8 Kullanım
- 9 Temizleme ve dezenfekte etme
- 10 Teknik bilgiler
- 10 Sorun / Çözüm
- 11 İmha etme

Değerli Müşterimiz!

Yeni masaj cihazınız hareketli bilyelerle titreşimli ya da titreşimsiz masaj yaparak sakinleştirici rahatlama sağlar. Cihaz küçük ve kullanışlı olup bu şekilde ara sıra masaj yapmak üzere yanınızda bulundurmak için uygundur.

Yeni ürününüzü güle güle kullanın.

Tchibo Ekibiniz



www.tchibo.com.tr/kilavuzlar

Güvenlik uyarıları



Güvenlik uyarılarını dikkatle okuyun. Kaza sonucu yaralanmaları ve hasarları önlemek için ürünü yalnızca bu kullanım kılavuzunda belirtildiği şekilde kullanın. Gerektiğinde tekrar okumak üzere bu kılavuzu saklayın. Bu ürün başkasına devredildiğinde, bu kılavuz da beraberinde verilmelidir.

Kullanım amacı

Masaj cihazı zindeliğin artırılması amacıyla kendi kendine masaj yapmak için tasarlanmıştır.

Masaj cihazı özel kullanım için tasarlanmıştır.

Cihaz klinikler, masaj salonları, spa merkezleri vs. için uygun değildir. Masaj cihazı, medikal bir cihaz değildir ve ağrı tedavisinde kullanılmamalıdır. Tereddüt ettiğiniz veya emin olmadığınız durumlarda kullanmadan önce doktorunuza danışın.

• Cihazı sadece ...

... Vücudunuzda haricen kullanın.

... Tasarlanma amacına uygun ve bu kullanım kılavuzunda belirtildiği şekilde kullanın. Uygun olmayan her kullanım tehlikeli olabilir!

Çocuklar için TEHLİKE

• Bu cihaz, fiziksel, duyuşsal veya zihinsel yetenekleri, ayrıca tecrübesizlik veya bilgisizlik nedenleriyle güvenli bir şekilde kullanacak durumda olmayan çocuklar veya yetişkinler tarafından kullanılmamalıdır. Çocukların cihazla oynamamalarını sağlamak için gözetim altında tutulmalıdırlar.

• Piller yutulduğunda hayati tehlike oluşabilir. Bir pil yutulursa, 2 saat içerisinde ağır içşel yanmaya neden olur ve ölüme neden olabilir. Bu nedenle yeni ya da eski pilleri ve ürünü küçük çocukların erişemeyeceği yerde saklayın. Pilin yutulurak ya da başka yollardan

vücuda girmiş olabileceğini düşünüyorsanız derhal tıbbi yardım alın.

- Çocukları ambalaj malzemesinden uzak tutun. Aksi takdirde boğulma tehlikesi vardır!
- Bu ürün çocuk oyuncağı değildir. Çocuklardan uzak tutun.

Sağlığı olumsuz yönde etkileyecek hasarları önlemek için, aşağıdaki durumlarda cihazın kesinlikle kullanılmaması önerilir:

Masaj cihazını şu durumlarda kullanmayın:

- ... Hamilelik süresince.
- ... Masaj yapmak istediğiniz bölgede yaralanmaya bağlı bir değişiklik veya yaralanma varsa (örn. burkulmalarda, iltihaplanmalarda, açık yaralarda, disk kaymalarında, vs).
- ... Algılama kabiliyetinin sınırlanmasına neden olan maddelerin alınmasından sonra (örn. ağrı hafifletici ilaçlar, alkol).

- ... Gözlerde, gözlere yakın yerlerde, gırtlak üzerinde, kemik veya eklemlerde, genital veya böbrek bölgesinde veya diğer çok hassas bölgelerde.
- ... Hayvanlarda.
- ... Yatakta yatarken.
- ... cihazda gözle görülür bir hasar olması durumunda.

Kullanmadan önce ve özellikle şu durumlarda doktorunuza danışın:

- ... Ağır bir hastalık geçiriyorsanız veya bir ameliyat geçirmişseniz.
- ... Kalp pili, implant veya diğer yardımcı gereçlerden kullanıyorsanız.
- ... Tromboz durumunda.
- ... Diyabetiniz varsa.
- ... Sebebi belirlenemeyen ağrılarınız olduğunda.

- Bir masaj 20 dakikadan uzun sürmemelidir. Uzun bir masaj süresi kasların aşırı uyarılmasına sebep olabilir. Bazı durumlarda kasların gevşemesi yerine kasılmasına neden olabilir.
- Kullanım esnasında ağrılar veya cilt yüzeyi üzerinde kızarıklıklar meydana gelirse, derhal masajı sonlandırın ve cihazı kullanmaya devam etmeyin.

Güvenli kullanım için aşağıdaki bilgileri dikkate alın:

- Arızalanması ya da hasar görmesi durumunda cihazın kalifiye bir tamircide onarılmasını sağlayın.
- Cihazı uzun süre aynı yerde tutmayın. Dairesel hareketlerle kullanın.
- Cihaz çalışır durumdayken asla gözetimsiz bırakılmamalıdır.

Yangın/patlama UYARISI

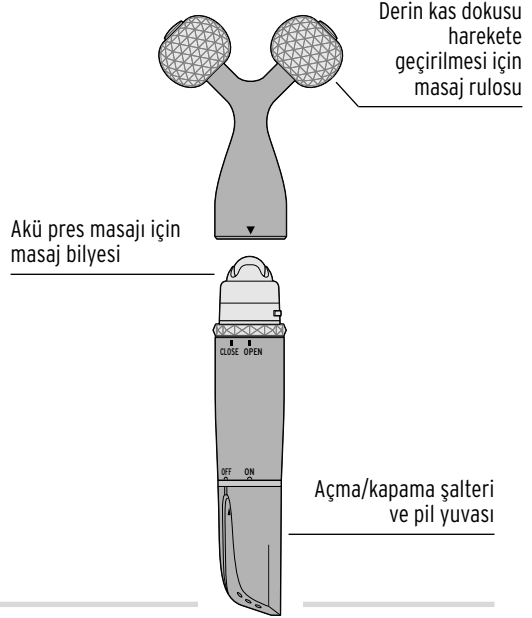
- Piller şarj edilmemeli, bölünmemeli, ateşe atılmamalı veya kısa devre yapılmamalıdır.
- Eğer ürün içindeki pil akmışsa, asla cildinize, gözlerinize ve mukoza bölgelerine temas ettirmeyin. Gerekliğinde temas eden yerleri derhal temiz suyla yıkayın ve hemen bir doktora başvurun.

DİKKAT - Hafif yaralanma ve maddi hasar tehlikesi

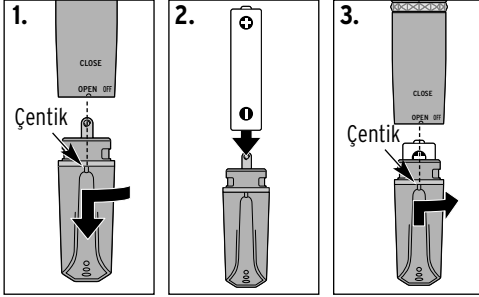
- Cihazı nemden koruyun. Suyu veya başka sıvılara daldırmayın.
- Pilleri ve ürünü aşırı ısıdan koruyun. Örn. ocak ya da fırın gibi ısı kaynaklarına yeterince uzak bir mesafede tutun.

Genel bakış (ambalaj içeriği)

- Pilin enerjisi azaldığında veya ürünü uzun süre kullanmayacaksanız pili üründen çıkarın. Bu sayede pillerin akması ile oluşabilecek hasarları önlemiş olursunuz.
- Pili yerleştirirken kutuplarının doğru yerleştiğine (+/-) dikkat edin.
- Cihaz suya düştüğünde kullanılmamalıdır.
- Temizleme için sert kimyasallar, tahriş edici ya da aşındırıcı temizlik maddeleri kullanılmamalıdır.



Pil yerleştirme



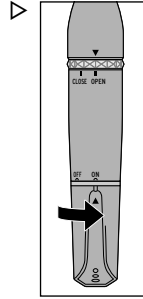
Pil yuvasını saat yönünde, çentik **OPEN** yönünü gösterecek şekilde sonuna kadar çevirin. Kapağı çekin.

Pili, resimde görüldüğü gibi pil yuvasına yerleştirin. Pil kutuplarına (+/-) dikkat edin.

Pil yuvasını tekrar masaj cihazına yerleştirin. Çentik **OPEN** yönünü göstermelidir. Pil yuvasını saatin aksi yönünde sonuna kadar çevirin.

Kullanım

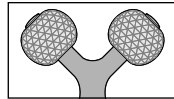
Titreşim fonksiyonunu açma/kapama



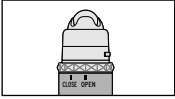
Titreşim fonksiyonunu açmak için, pil yuvasını ya da açma/kapama şalterini **ON** konumuna getirin.

▷ Masaj cihazını tekrar kapatmak için, pil yuvasını ya da açma/kapama şalterini **OFF** konumuna getirin.

Masaj başlığı seçimi

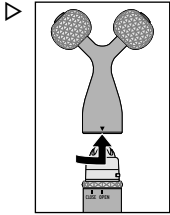


2 masaj rulo bilyesiyle derin kas dokusunu aktifleştirebilirsiniz.



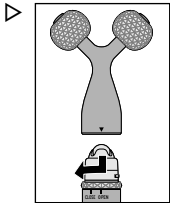
Masaj bilyesiyle bir akü pres masajını simüle edebilirsiniz.

Masaj başlığını çıkarma



2 masaj rulo bilyeli masaj başlığını resimde görüldüğü gibi sonuna kadar **OPEN** konumuna çevirin ve yukarıya doğru çekip çıkarın.

Masaj başlığını yerleştirme



Masaj başlığını, başlık üzerindeki ok **OPEN** yönünü gösterecek şekilde yerleştirin. Başlığı saat yönünde sonuna kadar **CLOSE** konumuna çevirin.

Masaj

- ▷ Masaj cihazını vücudun masaj yapılacak bölgesine yerleştirin. Cihaza cilt üzerinde sadece hafifçe ya da daha güçlü şekilde bastırın, bu şekilde masaj yoğunluğunu değiştirebilirsiniz.
- ▷ Masaj cihazını masaj yapılacak bölge üzerinde yavaş hareketlerle gezdirin.

Temizleme ve dezenfekte etme

DİKKAT - Maddi hasar tehlikesi var

- Ürünü suya veya başka sıvılara daldırmayın.

- ▷ Gerekli hallerde cihazı hafif suyla nemlendirilmiş bir bezle silin.
- ▷ Masaj rulolarını gerektiğinde dezenfekte etmek amacıyla etil alkol ile ıslatılmış bir bezle temizleyin. Etilalkol eczaneden temin edebilirsiniz.

Teknik bilgiler

Model: 376 578
Pil: 1x LR6(AA)/1,5V
Tchibo için özel olarak üretilmiştir: Tchibo GmbH, Überseering 18, 22297 Hamburg, Germany, www.tchibo.com.tr

Ürün geliřtirmeleri çerçevesinde üründe teknik ve dizayn deęiřiklięi yapma hakkımız saklıdır.



Sorun / Çözüm

Cihaz çalıştırılmıyor.

- Pil boşalmıř mı?
 - Pil doęru yerleřtirilmiř mi?
Pil kutuplarına (+/-) dikkat edin.
 - Pil yuvası kapaęı doęru yerleřtirilmiř mi?
-

İmha etme

Bu ürün, ambalajı ve birlikte teslim edilen pil, tekrar kullanılabilen değerli malzemelerden üretilmiştir. Tekrar kullanım sayesinde atıklar azalır ve çevre korunur.

Ambalajı malzeme türüne göre imha edin. Bunun için bölgenizdeki kağıt, mukavva ve hafif ambalaj toplama merkezlerinin sunduğu imkanlardan faydalanabilirsiniz.



Bu sembolle işaretlenen **cihazlar**, ev atıkları ile birlikte atılmamalıdır! Yasalara göre atık cihazlarınızı, ev çöpünden ayrı atmak zorundasınız. Atık cihazları ücretsiz olarak geri alan toplama merkezleri hakkında bilgi için bağlı olduğunuz belediyeye danışabilirsiniz.



Piller ve şarjlı piller ev çöprü ile birlikte atılmamalıdır! Yasal olarak boş pilleri ve şarjlı pilleri belediye atık toplama yerlerine ya da pil satan yerlerdeki toplama kaplarına bırakmakla yükümlüsünüz.



www.tchibo.com.tr/kilavuzlar

Ürün numarası:

376 578

Tchibo için özel olarak üretilmiştir:

Tchibo GmbH, Überseering 18, 22297 Hamburg, Germany

www.tchibo.com.tr