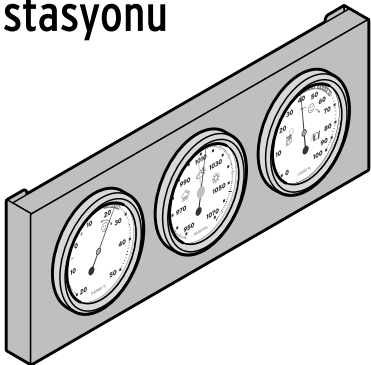




Analog meteoroloji istasyonu



Değerli Müşterimiz!

Yeni meteoroloji istasyonunuz oda sıcaklığını, nem oranını ve hava basıncını bir bakışta gösterir.

Termometre, higrometre ve barometre şık paslanmaz çelik gövdenin içinde istenilen şekilde çevrilebilir, böylece meteoroloji istasyonunu hem dikey hem de yatay olarak asabilirsiniz.

Meteoroloji istasyonu sadece iç mekanlarda kullanıma uygundur.

Tchibo Ekibiniz

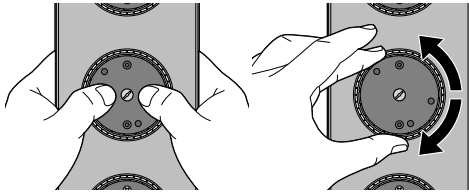
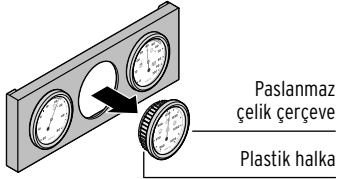


www.tchibo.com.tr/kilavuzlar

tr Montaj ve Kullanım

Meteoroloji istasyonunu asma

Meteoroloji istasyonunun yatay veya dikey asılma şekline göre bu üç göstergelyi (termometre, higrometre, barometre) uygun şekilde çevirmelisiniz. Göstergelerin sıralamasını isteđinize göre seçebilirsiniz.



Göstergeleri çıkarma ve çevirme

DİKKAT - Maddi hasar tehlikesi var

Yerleştirilmiş göstergeleri öndeki paslanmaz çelik çerçevede gövde boşluklarında ileri ve geri hareket ettirmeyin ve plastik halkaları çıkarmayın. Aksi taktirde göstergeler hasar görebilir!

1. Göstergelerin **arkasından** dikkatlice bastırıp paslanmaz çelik gövdeden çıkarın. Göstergelerin düşmemesi için diğer tarafından da destekleyin.
2. Göstergeleri istenilen pozisyonda ve uygun tarafa çevrili olarak oturana kadar paslanmaz çelik gövdedeki boşluklara bastırın.
3. Yerleştirilmiş olan göstergeleri tam olarak ayarlamak için **arkadaki plastik halkadan çevirin (paslanmaz çelik çerçevenin ön tarafından değil!)**.

Duvar montajı

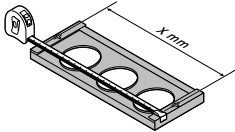


Çocuklar için TEHLİKE -

Boğulma/yutma sonucu ölüm tehlikesi
Montaj malzemelerinin yutulması
durumunda hayati tehlike yaşanabilir.
Bu yüzden ürünü duvara monte
edeceğiniz zaman çocukları uzak tutun.

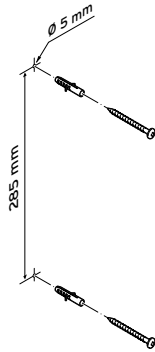
Ambalaj içinde bulunan cıvatalar ve dübel normal sağlam tavanlar için uygundur. Montaj öncesi duvarınıza uygun olan montaj malzemesi hakkında bilgi edinin. Deleceğiniz yerden boruların veya elektrik hatlarının geçmediğinden emin olun!

Mesafe ölçme

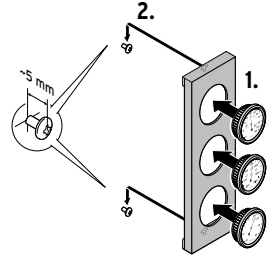


Takma halkalarının arasındaki gereken mesafeyi ölçün.

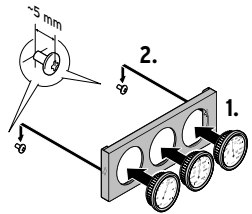
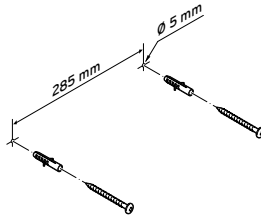
İpucu: Ölçmek için göstergeleri paslanmaz çelik çerçeveden çıkarın.



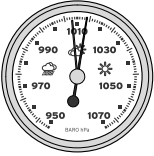
dikey



yatay



Barometre



Barometre **barometrik hava basıncı değişimlerini** ölçer ve bunları **hektopaskal (hPa)** olarak gösterir.

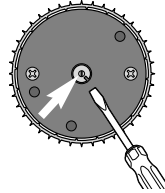
Hava basıncı değişiminin bilgisi ile hava durumu eğilimi tahmin edilebilir:

- Düşen hava basıncı bulut oluşumu ve yağış belirtisidir.
- Yükselen hava basıncı iyi hava durumuna işaret eder.

Hava basıncı etrafımızdaki hava katmanları ağırlığının karşılığıdır ve hava durumu ve yüksekliğe bağlıdır. Böylece yüksek konumlarda hava basıncı daha azdır. Deniz seviyesinden başlayarak hava basıncı her 8 metrede bir 1 hPa düşer.

Paketinden çıkarıldıktan sonra barometre, konumunuzun gerçek hava basıncını gösterir. Bu yüzden konumunuzu „rölatif“ hava basıncına ayarlamanızı öneririz.

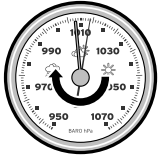
Bu değeri size yakın olan bir meteoroloji istasyonundaki hava durumundan (örn. internetten) öğrenebilirsiniz. Aşağıda anlatıldığı gibi barometreyi bu değere ayarlayın:



- ▷ Gövdenin arka tarafındaki küçük vidayı düz bir tornavidayla çevirin ve ibreyi istenilen değere getirin.

Hava basıncı dalgalanmaları ve hava tahmini

Çeşitli ağırlıklara sahip olan soğuk ve sıcak hava akımları hava basıncını değiştirir. Hava basıncı dalgalanmalarının uzun süreli gözetimi bir hava tahminini mümkün kılar.



► Bunun için güncel hava basıncını ibreyle işaretleyin ve değişimleri uzun bir süre gözlemleyin:

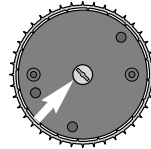
- ☀ işaretine doğru yükselme: İyileşen hava durumu
- ☀ işaretine doğru hızlı yükselme: Kısa süreli iyi hava durumu
- ☁ işaretine doğru yükselme veya alçalma: Bulutlu ve güneşli hava durumu arası
- ☔ işaretine doğru alçalma: Kötüleşen hava durumu
- ⚡ işaretine doğru hızlı düşüş: Sağanak ve fırtına

Termometre



Termometre **oda sıcaklığını santigrat derece** olarak ölçer. Konfor alanı (18-25 °C) yeşil ve ☺ sembolü ile işaretlidir.

Termometre fabrika ayarı olarak doğru ayarlanmıştır ve normalde tekrar ayarlanması gerekmez. Tekrar ayarlanması sadece bariz bir şekilde yanlış derece gösteriliyorsa gereklidir. Gerekğinde ikinci bir termometre ile karşılaştırın ve termometreyi doğru ayara getirin:



► Bir düz tornavidayı gövdenin arka tarafındaki açıklığa yerleştirin, dikkatlice içeriye doğru sokun ve ibreyi doğru değere getirin.

Higrometre



Higrometre **havadaki nem oranını yüzde olarak** ölçer. Havanın sıcaklığına göre farklı miktarlarda nem tutulabildiği için bu değer „göreceli” bir değerdir.

Konfor alanı (% 40-62) yeşil ve 😊 sembolüyle işaretlidir.

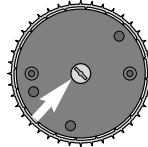
Kuru havada (bölge 🏠) hava nemlendiricisi kullanımı önerilir; Çok yüksek nemli havada (bölge 🌧️) içerisini havalandırmanız önerilir.

Higrometre fabrika ayarı olarak doğru ayarlanmıştır ve zamanla ölçümün doğruluğu sapabilir. Bu yüzden higrometreyi yılda 2 kez tekrar ayarlamınızı öneririz:

1. Higrometreyi çelik gövdeden çıkarın ve mümkünse hava geçirmeyen bir kavanoza veya benzeri bir şeye koyun.

2. Küçük bir kaba (örn. shot bardağı) 1 yemek kaşığı tuz doldurun ve üzerine biraz su damlatın. Tuz nemlenmelidir ama çözünmemelidir.
3. Higrometrenin yanına tuzla doldurduğunuz kabı plastik kutuya koyun ve kutuyu hava almayacak şekilde kapatın.

Yaklaşık 8 saat sonra higrometre % 75 nem oranı göstermelidir. Eğer durum bu değilse, higrometreyi aşağıda anlatıldığı gibi ayarlayın:



4. Düz bir tornavidayı gövdenin arkasındaki boşluğa yerleştirin, dikkatlice içeriye doğru sokun ve göstergeyi doğru değere getirin.

İdeal oda iklimi için öneriler

İdeal oda sıcaklığı

İdeal oda sıcaklığı 18 ve 25 °C arasında bulunmaktadır. Bu aralıktaki sıcaklıklar birçok kişi tarafından memnun edici değerler olarak algılanır.

İpucu: Eğer oda sıcaklığını sadece 1°C kadar azaltırsanız, ısıtma harcamasından %6 kadar tasarruf edebilirsiniz!

Optimum nem değeri

Optimum rölatif nem oranı %40 ve %60 arasındır.

Kuru oda havasında (<%40):

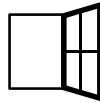
- ▷ Odada yeşil bitkiler bulundurun. Yeşil bitkiler bünyelerindeki birkaç litre suyu gün içerisinde ortama salabilirler. Bunun için özellikle büyük yapraklı bitkiler uygundur (örn. Sparrmannia africana ve japon şemsiyesi).
- ▷ Banyo veya mutfak kapılarını açık tutun. Böylece banyo ve mutfaktaki doğal nem dağılabilir ve oda havasının çok kuru olmasını önleyebilir.
- ▷ Gerekirse bir nemlendirici kullanın.

- ▷ Odayı düzenli olarak havalandırın.

Fazla nemli oda havasında (>%62):

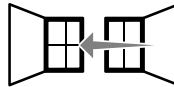
- ▷ Odaları iyice ısıtın.
- ▷ Odayı düzenli olarak havalandırın.
- ▷ Gerekirse bir nem giderici kullanın.

Enerji tasarruflu havalandırmaya dair öneriler



Hızlı havalandırma: En çok enerji tasarrufu sağlayan havalandırma yöntemi budur. İdeal olarak oturma odalarını ve yatak odalarını günde iki veya üç kere 5 ila 10 dakika

kadar, tam açık pencere ile havalandırın. Mutfak ve banyo da pişirme veya duş alma işleminden sonra ayrıca havalandırılmalıdır.



Çapraz havalandırma: Ortam havasını temizlemenin en hızlı yolu karşılıklı pencerelerin aynı anda açılmasıyla gerçekleşir. Bunun için ortalama 3 dak. yeterlidir.

Temizleme



Pencereleri yarım açarak yapılan havalandırmalardan kaçının: Pencereleri uzun süre yatırarak havalandırma yapmayın. Duvarlar ve mobilyalar soğuduğu için küflenmelere

neden olabilir; ayrıca başlangıçtaki oda sıcaklığına erişmek için yapılacak enerji masrafları da çok yüksektir.



Havalandırma esnasında ısıtıcılar kapatılmalıdır: Isıtıcıların yaydığı ısıyı doğrudan kaybetmemek ve enerjiyi boşa harcamamak için havalandırma esnasında ısıtıcıları kapatın.

Havalandırmanın sonunda ısıtıcıları tekrar açabilirsiniz.

Tchibo için özel olarak üretilmiştir:
Tchibo GmbH, Überseering 18,
22297 Hamburg, Germany,
www.tchibo.com.tr

DİKKAT - Maddi hasar tehlikesi var

Temizleme için sert kimyasallar, tahriş edici ya da aşındırıcı temizlik maddeleri kullanılmamalıdır.

- ▷ Göstergeleri ve çelik gövdeyi gerektiğinde yumuşak, hafif nemli bir bezle silin ve kuru bir bezle kuruyun.

İmha etme

Ürün ve ambalajı, tekrar kullanılabilen değerli malzemelerden üretilmiştir. Tekrar kullanım sayesinde atıklar azalır ve çevre korunur.

Ambalajı malzeme türüne göre imha edin. Bunun için bölgenizdeki kağıt, mukavva ve hafif ambalaj toplama merkezlerinin sunduğu imkanlardan faydalanabilirsiniz.

Ürün numarası: 377 080