

Kedves Vásárlónk!

hu

Figyelmesen olvassa el ezt az útmutatót, hogy sokáig örömét lelje a termékben.

Vegye figyelembe: A tapadókorongok minden sima felületen megtapadnak, pl. üvegfelületen vagy csempéken. Egyenetlen felületen a tapadókorong nem tapad. Ekkor az öntapadós fólia nyújt segítséget.

A Tchibo csapata

A tapadókorong előnyei

- egyszerű rögzítés a felület megrongálása nélkül
- egyszerűen, nyomtalanul eltávolítható
- bármikor újra használható
- tapadóerő és alulnyomás következtében keletkező tartóerő



Miért nem tart a tapadókorong?

A tapadókorongok tulajdonságai közé tartozik, hogy idővel leválnak! A tapadókorongokra ne akasszon túl nehéz vagy törékeny tárgyakat. Ne helyezzen törékeny tárgyakat a tapadókorong alá sem.

Maximális terhelhetőség: **1 kg**.

Tippek a tartós használathoz

- ▷ A hagyományos tapadókorongokat rendszeres időközönként ismét nyomja rá erősen!
- ▷ A forgatómechanizmusú tapadókorongok esetén rendszeresen ellenőrizze, hogy kioldott-e a rögzítőfej. Ebben az esetben a tapadókorong alá már levegő került. Vegye le a terméket úgy, hogy a rögzítőfejet elforgatja egy kissé tovább az óramutató járásával ellentétes irányba, és a tapadókorongot a szélénél fogva lehúzza a felületről. Tisztítsa meg a felületet és a terméket, majd újra rögzítse a tapadókorongot a „Tapadókorong rögzítése” fejezetben leírtak alapján.

A megfelelő előkészítés a döntő!

▷ **Sima felület:**

pl. üveg- és tükörfelületek, mázas csempék

Tippünk: Ragasszon mindig egy sima, átlátszó, öntapadó fóliát alá. Így a tapadókorong sokkal tovább tart.

▷ **Tiszta és száraz felület:**

portól, zsírtól, szilikontól, vízkőtől és egyéb szennyeződéstől mentes

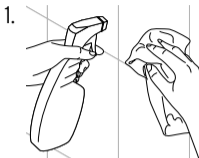
Tippünk: üvegtisztító, ecet, citromsav vagy háztartási alkohol (izopropanol).

▷ **Tiszta és száraz tapadókorong:**

zsíros gyártási maradványoktól mentes

Tippünk: Az új tapadókorongokat is törölje le meleg vízzel és egy kevés szokásos mosogatószerrel.

Tapadókorong rögzítése



Gondosan tisztítsa meg a felületet.

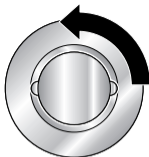
2. Húzza le a **fóliát** a hordozófelületről, és ragassza fel a megtisztított felületre: A közepétől kifelé haladva erősen simítsa le. **Várjon 24 órát**, mivel csak ekkorra éri el a fólia a teljes tartóerejét!
3. **Alaposan tisztítsa meg és szárítsa meg** a tapadókorongot és a fóliát.

Cikkszám: 374 151

Made exclusively for:

Tchibo GmbH, Überseering 18, 22297 Hamburg, Germany, www.tchibo.hu

4.

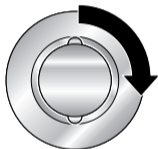


Forgassa el a rögzítőfejet az óramutató járásával ellentétes irányba.

5. Helyezze rá a tapadókorongot a fóliára.

6. **Erősen nyomja rá.**

7.



Kézzel húzza meg szorosra a rögzítőfejet az óramutató járásával megegyező irányba.

Leesett a tapadókorong?

- ▷ Tisztítsa meg a felületet és a tapadókorongot, majd ismét rögzítse a tapadókorongot a leírt módon. Ha rövid időközönként újra meg újra leesik, akkor vagy a felület nem elég sima, vagy a tapadókorong előregedett.

- ▷ **Nem elég sima a felület?**
Tippünk: Fújjon egy kevés hajlakkot a tapadókorongra, majd azonnal nyomja rá a megtisztított felületre. Legkorábban csak 2 óra elteltével terhelje meg! (Ezt csak fólia nélkül alkalmazza).

