

Kära kund!

SV

Läs noggrant igenom följande information så att du får glädje av produkten så länge som möjligt.

Observera: Sugproppar fäster på alla släta ytor som t.ex. glasytor eller kakel.

Sugproppar fäster inte på strukturerade ytor. Den självhäftande folien hjälper i detta fall.

Ditt Tchibo-team

Sugpropparnas fördelar

- kan enkelt fästas utan att skada underlaget
- kan enkelt tas bort utan att lämna rester
- kan återanvändas
- fäster tack vara adhesionskrafter och undertryck



Varför fäster inte min sugpropp

Det är naturligt att sugproppar lossar med tiden! Häng inte för tunga eller känsliga föremål i sugpropparna. Ställ inte föremål som kan gå sönder under propparna. Maximal bärlast: **1 kg**.

Tips för permanent användning

- ▷ Tryck fast vanliga sugpropparna då och då!
- ▷ Om du har sugproppar med skruvmekanism bör du regelbundet kontrollera att fixeringsknappen sitter fast.

Om fixeringsknappen har lossat har sugproppen tagit in luft. För att ta av produkten vrider du fixeringsknoppen motsols och drar av sugproppen med randen från underlaget. Rengör underlaget och produkten och fäst sedan produkten igen (se "Fästa sugpropp").

Det är viktigt att förbehandla produkten korrekt!

▷ **Slät underlag:**

t.ex. glas- och spegelytor, glaserat kakel

Vårt tips: Klistra alltid en bit transparent, självhäftande folie under. Då håller sugproppen betydligt längre.

▷ **Ett rent och torrt underlag:**

fritt från damm, silikon, kalk och andra föroreningar

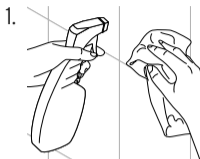
Vårt tips: Glasrengöring, ättika, citronsyra eller hushållsalkohol (isopropanol).

▷ **En ren och torr sugpropp:**

fri från fetthaltiga produktrester

Vårt tips: Torka även av nya sugproppar med varmt vatten och lite vanligt diskmedel.

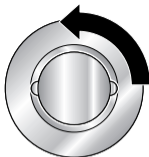
Fästa sugproppen



Rengör **underlaget**
ordentligt.

2. Dra av **folien** av materialet och sätt den på det rengjorda underlaget: Tryck fast folien - stryk från mitten och utåt. **Vänta 24 timmar** eftersom folien behöver tid för att utveckla sin fullgoda effekt!
3. **Rengör och torka** sugproppen och folien **grundligt.**

4.

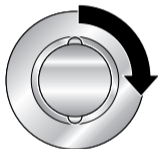


Vrid fixeringsknappen
motsols.

5. Placera sugproppen på folien.

6. **Tryck hårt.**

7.



Dra åt fixeringsknappen
medsols.

Har sugproppen ramlat ner?

- ▷ Rengör underlaget och sugproppen och fäst sugproppen igen på sättet som beskrivs i bruksanvisningen. Om sugproppen ramlar ner ofta är underlaget inte slätt nog eller sugproppen är för gammal.

▷ **Är underlaget för skrovligt?**

Vårt tips: Spruta lite hårspray på sugproppen och fäst den omedelbart på det rengjorda underlaget. Belasta sugproppen efter tidigast 2 timmar! (Använd endast utan folie).



Artikelnummer: 353 259

Made exclusively for:

Tchibo GmbH, Überseering 18, 22297 Hamburg, Germany, www.tchibo.se