



# Blouson moto homme



**fr** Mode d'emploi

Tchibo GmbH D-22290 Hamburg • 83898AB2XIVIFACE • 2015-08

## **Chère cliente, cher client!**

Votre nouveau blouson moto offre un grand confort grâce aux protecteurs dos, épaule et coude qui sont légers, souples, de forme anatomique et fabriqués en mousse haut de gamme à mémoire de forme. Cette mousse viscoélastique à mémoire de forme garantit d'excellentes propriétés d'amortissement des chocs: sa compression varie en fonction de la vitesse de l'impact.

La mousse à mémoire de forme amortit dès le moindre impact en réagissant immédiatement. Elle reprend ensuite très vite sa forme initiale sans perdre de sa qualité d'amortissement. Les protecteurs conservent toute leur propriété de protection, même après avoir reçu plusieurs impacts au même endroit.

Les deux protecteurs coude étant réglables, vous pourrez parfaitement les ajuster en fonction de votre position sur la moto.

Le dessus du blouson est hydrofuge mais non étanche.

Pour permettre l'aération en cas de forte chaleur, des fermetures à glissière situées sur le dos et le devant peuvent s'ouvrir sur une maille filet.

Comme protection contre une pluie forte ou persistante, le blouson est doté d'une doublure amovible qui est étanche au vent et à la pluie, tout en étant respirante. Le blouson assure ainsi un confort thermique même en cas de pluie.

Ce blouson s'ajustera parfaitement à votre morphologie tout en vous offrant un grand confort grâce aux bandes auto-agrippantes qui permettent le réglage du serrage au cou, aux hanches, à la taille, aux bras et aux poignets. De plus, le blouson peut se rattacher au pantalon moto assorti par une fermeture à glissière qui l'empêchera de remonter.

Certaines coutures sont pourvues de bandes réfléchissantes qui améliorent la visibilité dans l'obscurité et la pénombre.

Les protecteurs pouvant se retirer, vous pouvez laver vous-même le blouson.

Cet article a bénéficié des toutes dernières méthodes de fabrication et a été soumis à des contrôles de qualité rigoureux. Nous garantissons que l'article ne comporte aucune substance toxique, conformément à l'état de la technique.

Nous vous souhaitons une bonne route. En toute sécurité.

**L'équipe Tchibo**

## Consignes de sécurité

Lisez soigneusement les consignes de sécurité et n'utilisez le présent article que de la façon décrite dans ce mode d'emploi afin d'éviter tout risque de détérioration ou de blessure.

Conservez ce mode d'emploi en lieu sûr pour pouvoir le consulter en cas de besoin.

Si vous donnez, prêtez ou vendez cet article, remettez ce mode d'emploi en même temps que l'article.

### Domaine d'utilisation

Ce blouson moto est prévu pour une pratique de la moto en loisir.

Le blouson moto homme est destiné en fonction de sa taille aux adolescents et aux adultes mesurant de 175 à 190 cm et dont l'écart entre épaule et taille est de 46 à 50 cm. Assurez-vous que le blouson moto est bien à votre taille (voir aussi chapitre «La bonne taille»).

L'article est conçu pour une utilisation privée et ne convient pas à un emploi commercial ou professionnel, ni dans le cadre des sports de moto professionnels.

### **DANGER: risques pour les enfants**

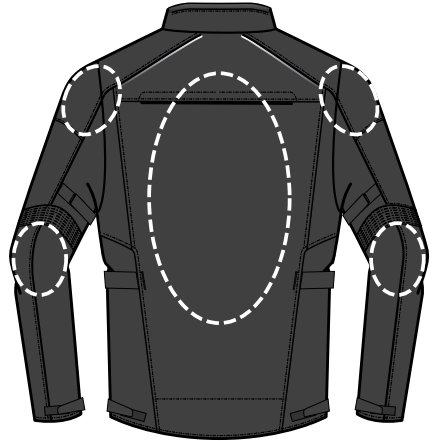
- Tenez les emballages hors de portée des enfants. Il y a notamment risque d'étouffement!

### **DANGER: une utilisation non-conforme peut entraîner des blessures**

- **Associé aux protecteurs amovibles, ce produit offre une certaine protection des parties molles sans pouvoir toutefois empêcher des**

**fractures ou autres blessures similaires. Il n'existe aucun équipement qui puisse protéger de tous les risques inhérents à un choc ou à une chute et aucun blouson ne peut exclure des blessures au haut du corps à 100 %. Faites donc toujours preuve de prudence en conduisant et ne prenez aucun risque inutile.**

- Les protecteurs offrent un certain niveau de protection en cas de choc uniquement sur les parties du corps qu'ils recouvrent (voir l'illustration: le dos / les zones en pointillés).



- Contrôlez toujours le bon positionnement des protecteurs: les protecteurs amovibles doivent être bien fixés aux emplacements voulus sans vous gêner dans la conduite ni vous incommoder. Le blouson doit donc être bien ajusté et vous devrez éventuellement corriger la hauteur des protecteurs coude (voir chapitre «La bonne taille»). Des protecteurs mal positionnés n'apportent aucune protection et peuvent causer des dommages supplémentaires en cas d'accident!

- N'effectuez aucune modification sur l'article, sinon, il n'aura aucun effet protecteur.
- Vérifiez l'absence de détériorations sur le blouson avant toute utilisation et après chaque chute (p. ex. endommagement des coutures, bandes auto-agrippantes, fermetures à glissière, etc.). Vérifiez notamment l'absence de détériorations visibles sur les protecteurs (p. ex. fissures). Un protecteur endommagé est inefficace et peut, en cas d'accident, provoquer des dommages supplémentaires! Un protecteur endommagé ne doit plus être utilisé!
- Pour garantir leur fonctionnalité, les protecteurs sont à remplacer 5 ans après leur date de fabrication (voir «Caractéristiques techniques»).
- Même sans endommagement apparent, le blouson moto doit être remplacé 5 ans après sa date de fabrication (voir «Caractéristiques techniques») car son effet de protection n'est plus garanti.

### **PRUDENCE: risque de détérioration**

- Enlevez les protecteurs avant de laver le blouson!
- Pour éviter toute déformation pouvant nuire à l'efficacité des protecteurs, ne les pliez pas et ne posez aucun objet lourd dessus. En transportant ou rangeant le blouson, veillez à ne pas plier, involontairement ou non, les protecteurs dans l'autre sens que celui prévu. Rangez le blouson moto dans un endroit frais

et sec, sans risquer de déformer les protecteurs.

- La matière des protecteurs résiste à une chaleur d'environ 100 °C. Néanmoins, rangez et transportez les protecteurs à l'abri des températures extrêmes, des rayons du soleil et de fortes sources de chaleur et conservez-les dans un endroit sec. Leur matière risquerait sinon d'être endommagée et les propriétés d'absorption des protecteurs ne pourraient plus être garanties.
- Protégez également le blouson moto des températures extrêmes, des rayons du soleil et des fortes sources de chaleur. Sa matière pourrait sinon être endommagée et ses propriétés de protection ne seraient plus garanties.
- Le blouson moto est fabriqué dans une matière synthétique de haute qualité. Evitez toujours le contact avec les pièces brûlantes comme le moteur et le pot d'échappement car cette matière risquerait de fondre!
- Les fermetures à glissière du blouson moto sont étanches grâce aux rabats qui les recouvrent. De l'eau peut néanmoins s'infiltrer dans les poches en fonction de la position du motard et de l'inclinaison de la pluie. Il est donc impératif de prévoir une protection hermétique supplémentaire pour tous les appareils électroniques comme les téléphones portables et autres!

## Vue générale (contenu de la livraison)

### Blouson moto vu de devant

Bande auto-agrippante pour réglage du col

Protecteur épaule

Bande auto-agrippante pour réglage du bras

Protecteur coude

Bande auto-agrippante pour réglage du poignet



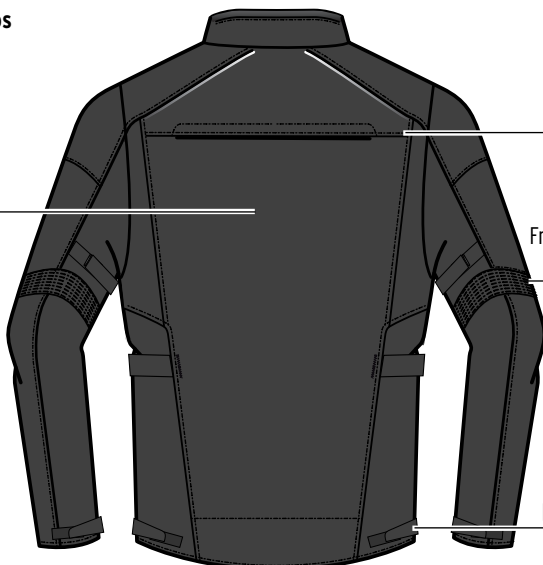
Bande réfléchissante

Fermeture à glissière pour aération

Bande auto-agrippante pour réglage de la taille

### Blouson moto vu de dos

Protecteur dorsal

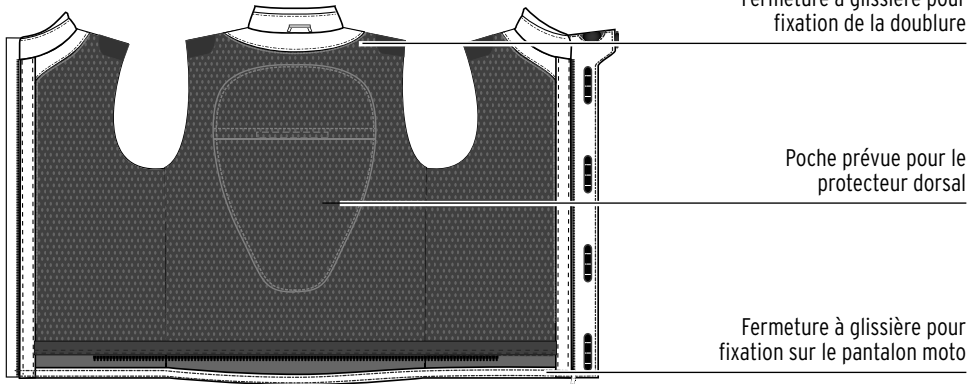


Fermeture à glissière pour aération

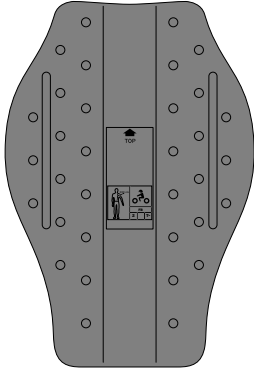
Fronces pour une meilleure liberté de mouvement

Bande auto-agrippante pour réglage des hanches

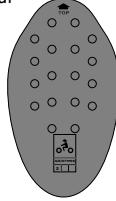
## Vue intérieure du blouson moto



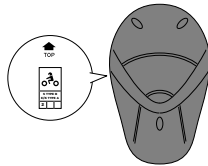
## Protecteur dorsal (face extérieure)



## 2 protecteurs coude vus côté extérieur



## 2 protecteurs épaule vus côté extérieur



## Manche (vue intérieure)

Poche prévue pour le protecteur épaule

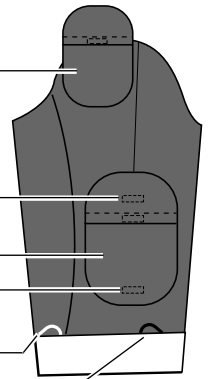
Bande auto-agrippante du haut

Poche adaptable pour le protecteur coude

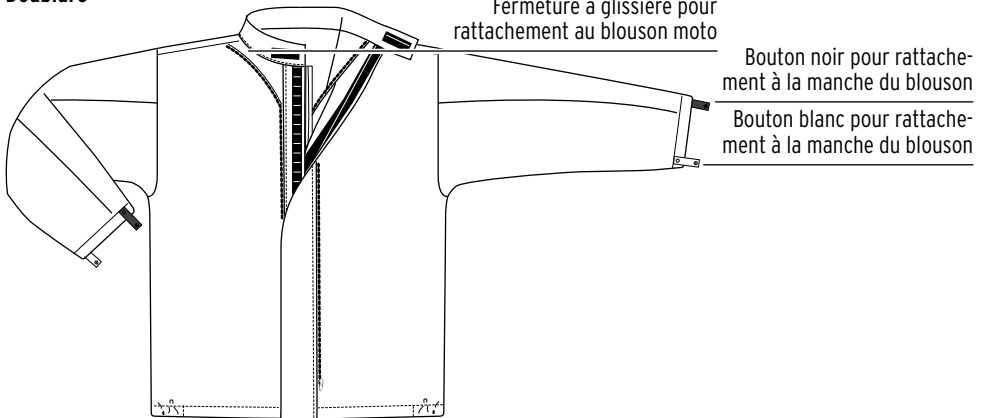
Bande auto-agrippante du bas

Boucle blanche pour fixation de la manche de la doublure

Boucle noire pour fixation de la manche de la doublure



## Doublure



## La bonne taille



**AVERTISSEMENT** -  
risque de blessure

- Il est primordial de porter un blouson moto à votre taille, car c'est la seule assurance que les protecteurs soient en bonne position et vous apportent une protection suffisante. Des protecteurs mal positionnés peuvent causer des dommages supplémentaires en cas d'accident.

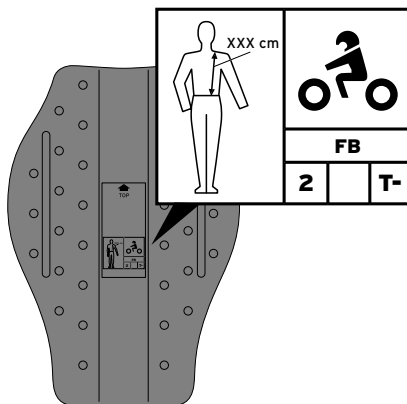
Une taille unique ne peut pas être adaptée à des personnes de taille différente, même si le blouson semble apparemment leur aller.

Pour trouver la bonne taille, il vous faut impérativement essayer le blouson. Fermez toutes les fermetures à glissière et ajustez les bandes auto-agrippantes. Le blouson doit être le plus près possible du corps sans vous gêner pour autant. Nous vous recommandons d'essayer également le blouson en vous asseyant sur la moto pour vous assurer qu'il n'entrave en rien votre liberté de mouvement, ni votre circulation sanguine.

Les protecteurs doivent se trouver exactement fixés sur les zones à protéger. La hauteur des protecteurs coude est à cet effet réglable.

Le protecteur dorsal est adapté à toutes les tailles de blouson allant de S à XXL destinées à des personnes **mesurant de 175 à 190 cm** et dont **l'écart entre l'épaule et la taille est de 46 à 50 cm**. Si vous avez d'autres mensurations, ce blouson moto ne vous conviendra pas.

**Illustration:** Pictogramme pour motard avec type de protecteur FB (protecteur dorsal) d'un niveau de protection (2); indication de dimensions spécifiques (écart taille-épaule).



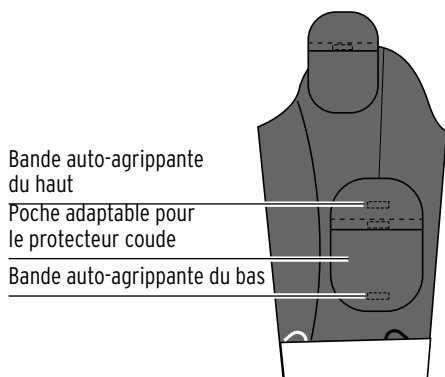
Les protecteurs épaule et coude sont de taille unique.

Tous les protecteurs sont pourvus d'une inscription **TOP** et d'une flèche. Cette dernière doit pointer vers le haut.

Vérifiez, en particulier sur le protecteur dorsal, que la face pourvue des inscriptions est bien tournée vers l'extérieur. Le sens d'orientation des autres protecteurs est évident en raison de leur courbure (voir également «Vue générale»).

## Ajustement des protecteurs coude

Le positionnement des protecteurs coude peut s'ajuster en fonction de la longueur de vos bras et de votre position sur la moto:



- ▷ Ouvrez la bande auto-agrippante **du bas** et fermez celle **du haut** pour faire **descendre** le protecteur.
- ▷ Ouvrez la bande auto-agrippante **du haut** et fermez celle **du bas** pour faire **remonter** le protecteur.



## Utilisation



**DANGER** - danger de mort en cas de protecteurs endommagés

- Vérifiez l'absence de détériorations sur le blouson avant toute utilisation et après chaque chute (p. ex. endommagement des coutures, bandes auto-agrippantes, fermetures à glissière, etc.). Vérifiez notamment l'absence de détériorations visibles sur les protecteurs (p. ex. fissures). Un protecteur endommagé est inefficace et peut, en cas d'accident, provoquer des dommages supplémentaires! Un protecteur endommagé ne doit plus être utilisé!



**DANGER** - danger de mort en cas d'imprudance

- Faites toujours preuve de prudence en conduisant et ne prenez aucun risque inutile.

- ▷ Rattachez, le cas échéant, le blouson au pantalon moto pour l'empêcher de remonter.



Tchibo propose également des pantalons moto assortis. Toutes les tailles sont compatibles entre elles.

- ▷ Ajustez les bandes auto-agrippantes aux bras, aux poignets et aux hanches ainsi qu'au cou et à la taille.

### Aération

Sur les côtés des poches de la poitrine et au dos se trouvent des fermetures à glissière s'ouvrant sur une maille filet afin de permettre une aération.

- ▷ Vérifiez que les protecteurs sont correctement positionnés dans leur poche respective.
- ▷ Fermez toujours soigneusement les fermetures auto-agrippantes des poches.
- ▷ Vous pouvez, en fonction de la météo, insérer la doublure étanche dans le blouson moto: Fermez la fermeture à glissière qui se trouve autour du col. Rattachez les manches de la doublure aux manches du blouson en faisant passer les boutons dans les boucles de la même couleur.

## Nettoyage, stockage et élimination

### Nettoyage

#### **PRUDENCE** - risque de détérioration

- Pour le nettoyage, n'utilisez pas de produits chimiques ou solvants corrosifs ni de détergents agressifs ou abrasifs.

- ▷ Enlevez les protecteurs avant de laver le blouson. Le blouson et la doublure peuvent se laver en machine jusqu'à 30 °C. Fermez à cet effet toutes les fermetures à glissière et fermetures auto-agrippantes. Respectez les consignes d'entretien figurant sur l'étiquette.



- ▷ Essuyez les protecteurs uniquement avec un chiffon humide.
- ▷ Laissez les protecteurs bien sécher à température ambiante avant de les remettre dans le blouson.

### Stockage

- ▷ Avant de les stocker, nettoyez les protecteurs et lavez le blouson.
- ▷ Conservez le blouson moto dans un endroit frais et sec, sans risquer de déformer les protecteurs.

### Élimination

Éliminez l'article en suivant les prescriptions actuellement en vigueur en le remettant à une entreprise d'élimination homologuée.

---

## Caractéristiques techniques

Modèle: 323 482 Taille 44/46  
323 483 Taille 48/50  
323 484 Taille 52/54  
323 485 Taille 56/58  
323 486 Taille 60/62

Made exclusively for: Tchibo GmbH, Überseering 18,  
22297 Hamburg, Germany, [www.tchibo.ch](http://www.tchibo.ch)

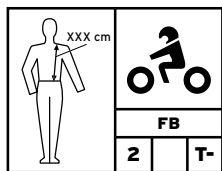
Sous réserve de modifications techniques et esthétiques de l'article dues à l'amélioration des produits.

<b>Blouson</b>	Blouson	Matière du dessus:	100 % polyamide
		Intérieur du blouson:	100 % polyester
	Doublure	Matière:	100 % polyester
	Date de fabrication:		2015/12

Le blouson moto est conforme à la directive européenne 89/686/CEE relative aux équipements de protection individuelle. Testé et certifié par: TÜV Rheinland LGA Products GmbH, Tillystr. 2, D-90431 Nürnberg, Deutschland Notified body no. 0197



## Protecteur dorsal SC-1/15



Matière:

Type:

Niveau de protection 2:

Mousse à mémoire de forme  
FB

Vérification: test reproduisant la bordure d'un trottoir - énergie d'impact 50 J, la force résiduelle transmise est < 9 kN selon la norme EN 1621-2:2014

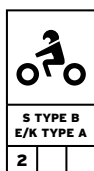
Ecart épaule/taille:

Date de fabrication:

46-50 cm

2015/08

## Protecteurs épaule SCL-2



Matière:

Type:

Niveau de protection 2:

Mousse à mémoire de forme

S Type B

Vérification: test d'impact - énergie d'impact 50 J, la force résiduelle transmise est < 20 kN selon la norme EN 1621-1:2012

Date de fabrication:

2015/08

## Protecteurs coude SC-1/02



Matière:

Type:

Niveau de protection 2:

Mousse à mémoire de forme

E Type B

Vérification: test d'impact - énergie d'impact 50 J, la force résiduelle transmise est < 20 kN selon la norme EN 1621-1:2012

Date de fabrication:

2015/08

Les protecteurs sont conformes à la directive européenne 89/686/CEE relative aux équipements de protection individuelle et aux normes EN 1621-2:2014 (protecteurs dorsaux) et EN 1621-1:2012 (protecteurs contre les chocs sur les articulations).

Testé et certifié par:

RICOTEST, Via Tione, 9 - 37010 Pastrengo (VR), Italia

Notified body no. 0498

## **Explication des informations figurant sur les protecteurs**

Pictogramme: pour les déplacements à moto  
Zone protégée: FB = tout le dos / H = hanche / S = épaule /  
E = coude / K = genou  
Taille des zones à protéger: type A = petite taille / type B = taille normale  
Niveau de protection: les normes EN 1621-2:2014 et EN 1621-1:2012  
définissent deux niveaux de protection, le niveau  
de protection 2 étant le plus performant.

---

### **Références:**

**323 482 (44/46)/ 323 483 (48/50)/ 323 484 (52/54)/  
323 485 (56/58)/ 323 486 (60/62)**



[www.fr.tchibo.ch/notices](http://www.fr.tchibo.ch/notices)