



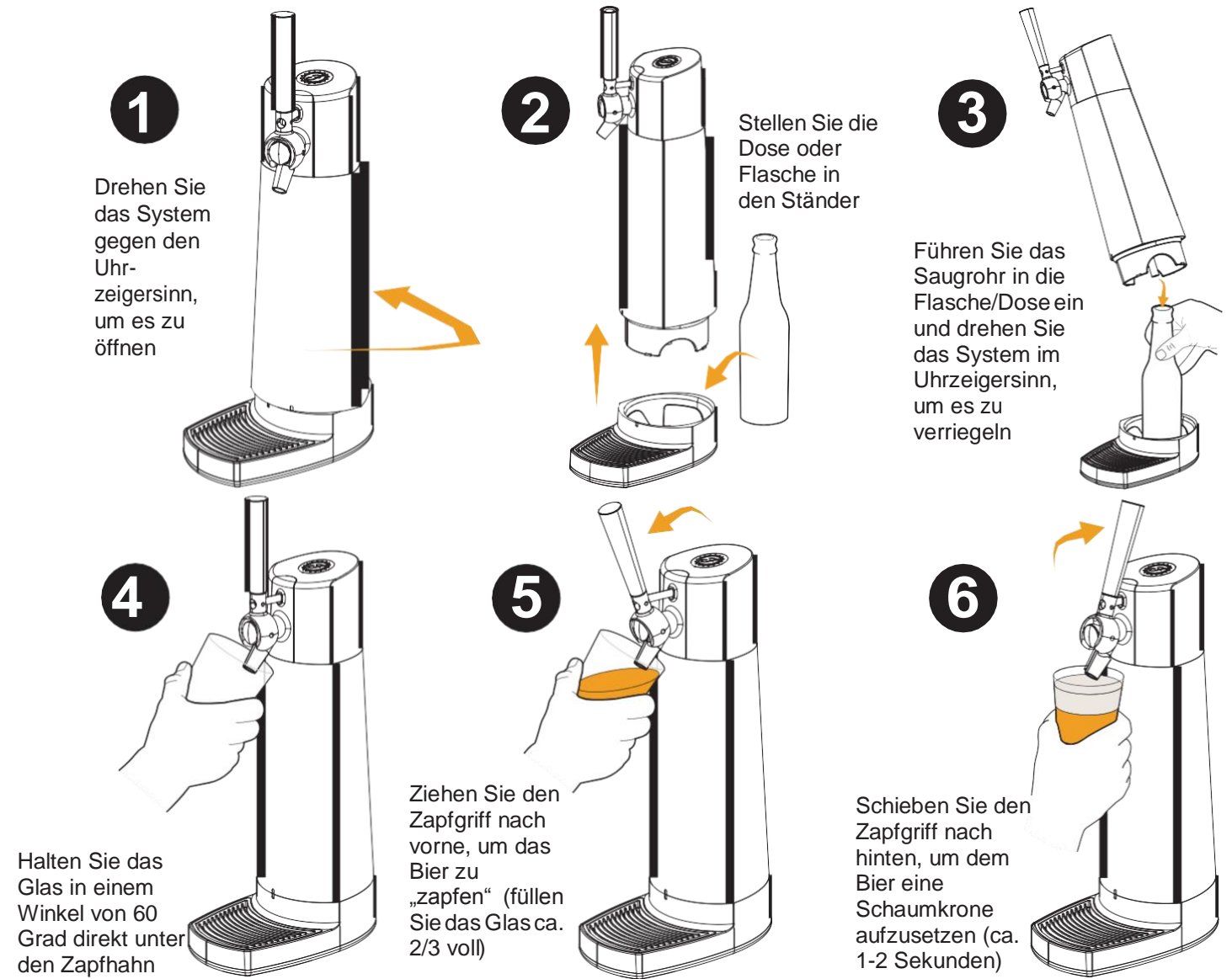
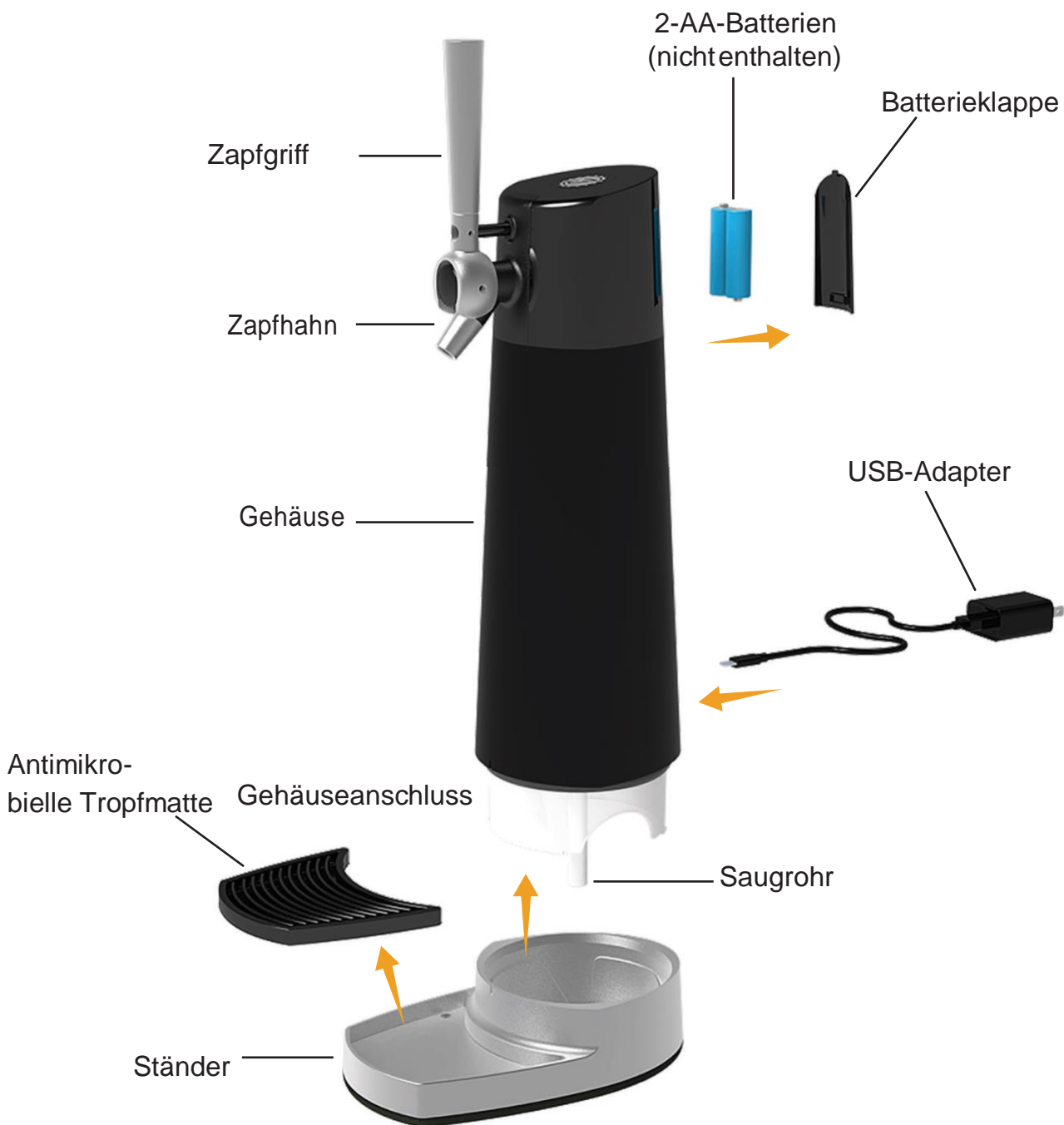
**FIZZICS**<sup>®</sup>  
**DRAFTPOUR**

## Schnellstartanleitung

Address of Importeur/Adresse des Importeurs:  
Bullboat UK Ltd  
2nd Floor Wework, 3 Waterhouse Square 138-142  
EC1N2SW/London/UK  
<http://www.bullboat.co.uk/>

Address of producer/Adresse des Produzenten:  
Fizzics Group INC  
P.O. Box 308, New Hope, PA  
United States  
[www.fizzics.com](http://www.fizzics.com)  
Made in China





**WICHTIG:** Wenn das Bier nicht oder nur langsam fließt, öffnen Sie das System und bewegen Sie die Dose oder die Flasche nach hinten oder zu beiden Seiten des Bodens. Fragen zu Ihrem DraftPour oder Probleme mit dem Betrieb? Schreiben Sie uns eine E-Mail an [support@fizzicsgroup.com](mailto:support@fizzicsgroup.com) (M-F 9-17 Uhr EST)

### Systemreinigung

DraftPour muss nach Gebrauch gemäß dieser Anleitung gereinigt werden. Lassen Sie das System nicht mit Bierresten in der Maschine trocknen.

- Stellen Sie ein mit warmen Wasser gefülltes Glas oder auch eine gespülte Glasflasche in das System, führen Sie das Saugrohr ein und stellen Sie das Gehäuse wieder auf den Sockel
- Verwenden Sie ein separates Glas unter dem Zapfhahn und ziehen Sie den Griff nach vorne, um 4-5 Sekunden lang Wasser durch den Draft Pour laufen zu lassen.
- Abtropfmatte und Boden sind für eine einfache Reinigung mit Wasser und Seife getrennt. Wischen Sie das System bei Bedarf mit einem feuchten Tuch ab.
- Lassen Sie das System über Nacht an der Luft trocknen.

**WICHTIG: BENUTZEN SIE FÜR KEINES DER TEILE EINE SPÜLMASCHINE ZUR REINIGUNG**

