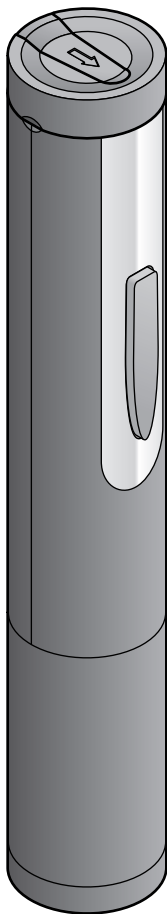




# Elektrischer Weinflaschenöffner



**de** Bedienungsanleitung

## Liebe Kundin, lieber Kunde!

Mit Ihrem neuen elektrischen Weinflaschenöffner entfernen Sie ganz einfach die Folie vom Flaschenhals und ziehen den Korken schnell und ohne Kraftaufwand.

Wir wünschen Ihnen viel Freude mit diesem Artikel.

## Ihr Tchibo Team

---

### Sicherheitshinweise

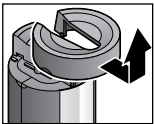
Der Weinflaschenöffner eignet sich für handelsübliche Weinflaschen mit einem Natur- oder Kunststoffkorken, der einen Durchmesser von 20 bis 23,5 mm hat.

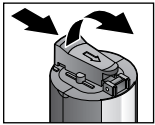
- Batterien können bei Verschlucken lebensgefährlich sein. Wurde eine Batterie verschluckt, kann dies innerhalb von 2 Stunden zu schweren inneren Verätzungen und zum Tode führen.  
Bewahren Sie deshalb sowohl neue als auch verbrauchte Batterien und den Artikel für Kinder unerreichbar auf. Wenn Sie vermuten, eine Batterie könnte verschluckt oder anderweitig in den Körper gelangt sein, nehmen Sie sofort medizinische Hilfe in Anspruch.
- Sollte eine Batterie ausgelaufen sein, vermeiden Sie Kontakt mit Haut, Augen und Schleimhäuten. Spülen Sie ggf. die betroffenen Stellen mit Wasser und suchen Sie umgehend einen Arzt auf.
- Batterien dürfen nicht geladen, auseinandergenommen, in Feuer geworfen oder kurzgeschlossen werden.
- Schützen Sie Batterien vor übermäßiger Wärme.  
Nehmen Sie die Batterien aus dem Artikel heraus, wenn diese erschöpft sind oder Sie den Artikel länger nicht benutzen. So vermeiden Sie Schäden, die durch Auslaufen entstehen können.
- Ersetzen Sie immer alle Batterien. Benutzen Sie keine verschiedenen Batterie-Typen, -Marken oder Batterien mit unterschiedlicher Kapazität.

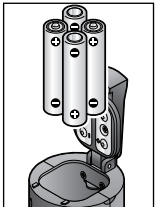
- Reinigen Sie die Batterie- und Gerätekontakte bei Bedarf vor dem Einlegen. Überhitzungsgefahr!
- Achten Sie beim Einsetzen der Batterien auf die korrekte Polarität (+/-).
- Halten Sie keine Gegenstände in den rotierenden Korkenzieher und fassen Sie nicht hinein.
- Tauchen Sie den Artikel nicht in Wasser oder andere Flüssigkeiten ein. Es darf keine Flüssigkeit in den Artikel eindringen. Trocknen Sie Flaschen, die direkt aus dem Kühlschrank kommen, ab, bevor Sie sie mit dem Weinflaschenöffner öffnen.
- Nehmen Sie keine Veränderungen am Artikel vor. Lassen Sie Reparaturen am Gerät nur von einer Fachwerkstatt bzw. im Service Center durchführen.
- Verwenden Sie zum Reinigen keine scheuernden oder ätzenden Mittel bzw. harte Bürsten etc.

## Gebrauch

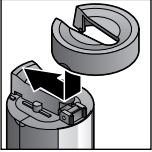
### Batterien einsetzen/wechseln

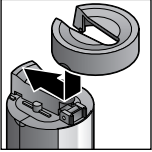
- 

1. Heben Sie den Folienschneider nach oben ab.
- 

2. Schieben Sie den Batteriefachverschluss in Pfeilrichtung und klappen Sie den Batteriefachdeckel auf.
- 

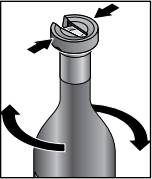
3. Setzen Sie die Batterien wie auf der Innenseite des Deckels abgebildet ein bzw. tauschen Sie die verbrauchten Batterien gegen neue aus. Achten Sie auf die korrekte Polarität (+/-).

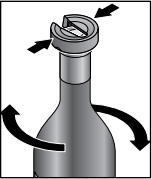
- Drücken Sie den Batteriefachdeckel hinunter, bis er hör- und spürbar einrastet.
-  Setzen Sie den Folienschneider wie abgebildet auf das Batteriefach und schieben Sie ihn vollständig auf.



### Folie entfernen

- Heben Sie den Folienschneider nach oben ab.
  - Stellen Sie die Flasche auf eine feste Unterlage (z.B. einen Tisch) und setzen Sie den Folienschneider auf die Flasche.
- i** Je nach Flaschenhalsöffnung kann es sein, dass der Folienschneider nicht ganz gerade sitzt. Dies beeinträchtigt ihn jedoch nicht in seiner Funktion.

-  Drücken Sie den Folienschneider zusammen und drehen Sie die Flasche einmal um sich selbst.

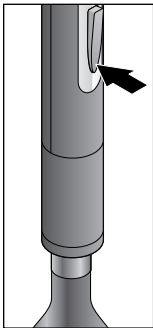


- Nehmen Sie den Folienschneider ab und setzen ihn wieder auf das Batteriefach des Weinflaschenöffners.
- Entfernen Sie die Folie von der Flasche.

### Korken ziehen

- Setzen Sie den Weinflaschenöffner gerade und mit leichtem Druck auf den Korken.  
Halten Sie die Flasche und den Weinflaschenöffner gut fest.

2.



Halten Sie die spitze Seite des Ein-/Ausschalters gedrückt.

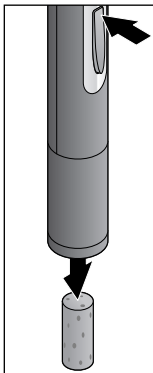


Der Korkenzieher bohrt sich zunächst in den Korken.

Beim Herausziehen des Korkens aus dem Flaschenhals, muss der Weinflaschenöffner mehr Energie aufwenden. Dies macht sich durch einen kurzen Stillstand und ein verändertes Geräusch bemerkbar. Halten Sie die spitze Seite des Ein-/Ausschalters weiter gedrückt. Der Korken wird herausgezogen.

3. Sobald der Korken aus dem Flaschenhals herausgelöst ist, lassen Sie den Ein-/Ausschalter los.

4.



Halten Sie den Korken fest und halten Sie die breite Seite des Ein-/Ausschalters gedrückt.

So wird der Korkenzieher aus dem Korken herausgezogen.

5. Lassen Sie den Ein-/Ausschalter anschließend wieder los.

### Reinigen und Aufbewahren

- ▷ Wischen Sie den Weinflaschenöffner bei Bedarf mit einem leicht angefeuchteten, fusselfreien Tuch ab.
- ▷ Bewahren Sie den Artikel kühl, trocken und außerhalb der Reichweite von Kindern auf.

## Technische Daten

Modell: 382 370  
Batterien: 4x LR6(AA)/1,5 V  
Made exclusively for: Tchibo GmbH, Überseering 18  
22297 Hamburg, Germany  
www.tchibo.de

Im Zuge von Produktverbesserungen behalten wir uns technische und optische Veränderungen am Artikel vor.



---

## Entsorgen

Der Artikel, seine Verpackung und die mitgelieferten Batterien wurden aus wertvollen Materialien hergestellt, die wiederverwertet werden können. Dies verringert den Abfall und schont die Umwelt.

Entsorgen Sie die **Verpackung** sortenrein. Nutzen Sie dafür die örtlichen Möglichkeiten zum Sammeln von Papier, Pappe und Leichtverpackungen.



**Geräte**, die mit diesem Symbol gekennzeichnet sind, dürfen nicht mit dem Hausmüll entsorgt werden!

Sie sind gesetzlich dazu verpflichtet, Altgeräte getrennt vom Hausmüll zu entsorgen. Informationen zu Sammelstellen, die Altgeräte kostenlos entgegennehmen, erhalten Sie bei Ihrer Gemeinde- oder Stadtverwaltung.



**Batterien** gehören nicht in den Hausmüll!

Sie sind gesetzlich dazu verpflichtet, leere Batterien bei einer Sammelstelle Ihrer Gemeinde- oder Stadtverwaltung oder beim batterievertreibenden Fachhandel abzugeben.

---

**Artikelnummer: 382 370**