



# LED-es fényfüggöny

 **Termékismertető**

## Biztonsági előírások



Figyelmesen olvassa el a biztonsági előírásokat, és az esetleges sérülések és károk elkerülése érdekében csak az útmutatóban leírt módon használja a terméket. Őrizze meg az útmutatót, hogy szükség esetén később ismét át tudja olvasni. Amennyiben megválna a terméktől, az útmutatót is adja oda az új tulajdonosnak.



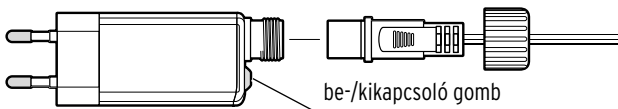
A terméket magánháztartások díszítésére tervezték, helyiségek megvilágítására nem alkalmas. A terméket száraz, belső helyiségekben való használatra tervezték.

A termék magánjellegű felhasználásra alkalmas, üzleti célokra nem használható.

- Ne engedje, hogy a csomagolóanyag gyermekek kezébe kerüljön.  
Többek között fulladásveszély áll fenn!
- A gyermekek nem ismerik fel az elektromos eszközök szakszerűtlen kezelésében rejlő veszélyeket. Ezért soha ne hagyja, hogy gyermekek felügyelet nélkül használjanak elektromos készüléket.
- A termék nem érintkezhet nedvességgel, mivel ellenkező esetben áramütés veszélye áll fenn. Ezért ne használja a terméket a fürdőszobában vagy hasonló nedves helyiségekben. Ne használja a hálózati adaptert kültéren sem.
- Ne merítse a terméket és a hálózati adaptert vízbe vagy egyéb folyadékba, mivel ellenkező esetben áramütés veszélye áll fenn.
- Csak olyan szakszerűen beszerelt csatlakozóaljzathoz csatlakoztassa a terméket, amelynek hálózati feszültsége megegyezik a hálózati adapter műszaki adataival. A LED-ek fényereje nem szabályozható, ezért ne csatlakoztassa a terméket fényerőszabályozós csatlakozóaljzathoz.

- Először mindig a csatlakozókábelt csatlakoztassa a hálózati adapterhez, csak ezután dugja be a hálózati adaptert a csatlakozóaljzatba.  
Először mindig a hálózati adaptert húzza ki a csatlakozóaljzattól, csak ezután válassza le a csatlakozókábelt a hálózati adatterről.
- Húzza ki a hálózati adaptert a csatlakozóaljzattól, ...  
... ha használat közben üzemzavar lép fel,  
... vihar esetén,  
... ha távozik otthonából,  
... mielőtt megtisztítja a terméket.  
Mindig a hálózati adaptert húzza, ne a csatlakozókábelt.
- A terméket csak a mellékelt hálózati adapterrel szabad üzembe helyezni.
- A csatlakozókábelt nem szabad megtörni vagy összenyomni.  
A csatlakozókábelt tartsa távol forró felületektől és éles szélektől.
- A terméket más égőssorral vagy hasonlókkal elektromosan összekötni tilos.
- A be-/kikapcsoló gomb nem választja le a hálózati adaptert az áramellátásról.  
Az áramellátást csak a hálózati adapter kihúzásával lehet megszakítani.  
Ügyeljen arra, hogy a csatlakozóaljzat könnyen elérhető legyen, hogy szükség esetén a hálózati adaptert gyorsan ki tudja húzni. Ne használja a terméket, ha azon, a csatlakozókábelen vagy a hálózati adapteren sérülés látható.
- Semmilyen változtatást ne hajtson végre a terméken. A csatlakozókábelt is csak szakember cserélheti ki. A szükséges javításokat bízza szakszervizre vagy forduljon a kereskedőhöz.
- Úgy helyezze el a csatlakozókábelt, hogy senki se botolhasson meg benne.
- A beépített LED-eket nem lehet és nem szabad kicserélni.
- A termék tisztításához ne használjon maró vegyszert, illetve agresszív vagy súroló hatású tisztítószeret.

## Csatlakoztatás / be- /kikapcsolás / időzítő funkció



1. Dugja be a csatlakozókábel dugóját a hálózati adapteren lévő aljzatba, és szorosan csavarja rá a védőkupakot.
2. Dugja be a hálózati adaptert egy csatlakozóaljzatba.
3. Nyomja meg a hálózati adapteren található be-/kikapcsoló gombot ...  
... **1-szer**, az égősor tartós bekapcsolásához.

... **2-szer**, a termék bekapcsolásához az időzítő funkcióval.  
A kapcsolóban található zöld LED világít.

... **3-szor**, a termék kikapcsolásához.

Ha az égősor a csatlakozóaljzathoz való csatlakoztatás után már világít, akkor ennek megfelelően változik a sorrend: 1 megnyomás = időzítő funkció bekapcsolása, 2 megnyomás = kikapcsolás stb.

**Időzítő funkció:** A LED-ek a következő ritmusban kapcsolódnak be és ki:  
bekapcsolnak: 6 órára  
kikapcsolnak: 18 órára  
bekapcsolnak: 6 órára stb.

### Tisztítás

1. Húzza ki a hálózati adaptert a csatlakozóaljzataból.
2. A terméket egy puha, száraz és nem bolyhosodó ruhával törölje át.

## Műszaki adatok

Modell:	380 893
Hálózati adapter	
Bemenet:	220-240 V ~ 50/60 Hz
Kimenet:	3,5 V $\text{---}$ , 0,6 W
Érintésvédelmi osztály:	II
Védelmi osztály:	IP20
Környezeti hőmérséklet:	+10 és +40 °C között

## Hulladékkezelés



Ezzel a jellel ellátott **készülékek** nem kerülhetnek a háztartási hulladékba!

Önt törvény kötelezi arra, hogy régi, nem használatos készülékét a háztartási hulladéktól különválasztva, hulladékgyűjtőben helyezze el. Régi készülékeket díjmentesen átvevő gyűjtőhelyekkel kapcsolatban az illetékes települési vagy városi önkormányzattól kaphat felvilágosítást.

---

## LED-égősor rögzítése a tapadókorongos akasztókkal

### A tapadókorong előnyei

- egyszerű rögzítés a felület megrongálása nélkül
- egyszerűen, nyomtalanul eltávolítható
- bármikor újra használható
- tapadóerő és alulnyomás következtében keletkező tartóerő



## Miért válik le a tapadókorong?

A tapadókorongok tulajdonságai közé tartozik, hogy idővel leválnak! Ne akasszon túl nehéz vagy törékeny tárgyakat a tapadókorongokra. Ne helyezzen törékeny tárgyakat a tapadókorong alá sem.

## Tippek a tartós használathoz

- ▷ A tapadókorongokat rendszeres időközönként ismét erősen nyomja rá!



### A megfelelő előkészítés a döntő!

- ▷ **Sima felület:**

pl. üveg- és tükörfelületek, mázas csempék

**Tippünk:** Mindig ragasszon alá egy sima, átlátszó, öntapadó fóliát. Így a tapadókorong sokkal tovább tart.

- ▷ **Tiszta és száraz felület:**

portól, zsírtól, szilikontól, vízkőtől és egyéb szennyeződéstől mentes

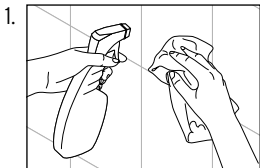
**Tippünk:** Tisztítsa meg a felületet ablaktisztító szerrel, ecettel, citromsavval vagy háztartási alkohollal (izopropanol).

- ▷ **Tiszta és száraz tapadókorong:**

zsíros gyártási maradványoktól mentes

**Tippünk:** Helyezze az új tapadókorongokat is egy pár percre hagyományos mosogatószeres meleg vízbe.

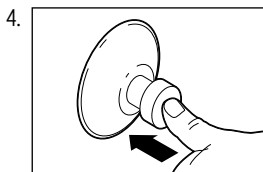
## Tapadókorong rögzítése:



**Gondosan tisztítsa meg** a felületet.

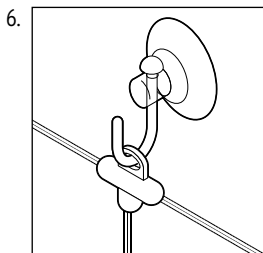
2. Húzza le a **fóliát** a hordozóanyagról, és ragassza rá a megtisztított felületre: a közepétől indulva gondosan simítsa rá. **Várjon 24 órát**, mert csak ekkorra éri el a fólia a teljes taróerőt!

3. **Alaposan tisztítsa meg és szárítsa meg** a tapadókorongot és a fóliát.



Helyezze rá a tapadókorongot a fóliára, és szorosan nyomja rá.

5. A leírtak alapján rögzítse a többi tapadókorongot.



Az ábrázolt módon akassza fel a tapadókorongos akasztókra az égősort.

## Leesett a tapadókorong?

- ▷ Tisztítsa meg a felületet és a tapadókorongot, majd ismét nyomja rá a tapadókorongot. Ha rövid időközönként újra meg újra leesik, akkor vagy a felület nem elég sima, vagy a tapadókorong túl öreg.
- ▷ **Nem elég sima a felület?**

**Tippünk:** Fújjon egy kevés hajlakkot a tapadókorongra, majd azonnal nyomja rá a megtisztított felületre. Legkorábban csak 2 óra elteltével terhelje meg!



- ▷ **Előregedett a tapadókorong?**

Idővel minden műanyag megkeményedik. Ez legtöbbször felismerhető az általában áttetsző anyag elszíneződéséről. Ilyenkor cserélje le a tapadókorongot, mert természetes, várható élettartamának végére ért.



[www.tchibo.hu/utmutatok](http://www.tchibo.hu/utmutatok)

**Cikkszám:  
380 893**



Made exclusively for:

Tchibo GmbH, Überseering 18, 22297 Hamburg, Germany  
[www.tchibo.hu](http://www.tchibo.hu)