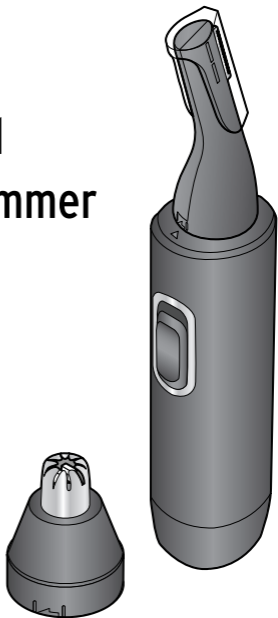




Nasen- und Ohrhaartrimmer



de Bedienungsanleitung

Liebe Kundin, lieber Kunde!

Dank der verschiedenen Aufsätze können Sie mit Ihrem neuen Trimmer nicht nur lästige Haare in Nase und Ohren schnell und sicher entfernen, sondern auch Koteletten sowie Bart- und Nackenhaare sauber schneiden.

Mit Hilfe des Kammaufsatzes mit 2 Schnittlängen lassen sich die Augenbrauen exakt trimmen.

Die integrierte Leuchte hilft Ihnen, den Trimmer sicher und exakt zu führen.

Nach dem Gebrauch verstauen Sie alle Teile in der praktischen Aufbewahrungstasche.

Wir wünschen Ihnen viel Freude mit dem Artikel.

Ihr Tchibo Team



www.tchibo.de/anleitungen

Inhalt

- 4 Sicherheitshinweise**
 - 7 Auf einen Blick (Lieferumfang)**
 - 8 Inbetriebnahme**
 - 8 Batterie einlegen
 - 9 Aufsatz befestigen und abnehmen
 - 9 Trimmer ein- und ausschalten
 - 10 Gebrauch**
 - 10 Nasenhaare schneiden
 - 11 Ohrhaare schneiden
 - 12 Konturen schneiden
 - 12 Augenbrauen trimmen
 - 14 Reinigen**
 - 14 Nach jedem Gebrauch
 - 15 Schneidsystem im Konturen-Aufsatz reinigen
 - 16 Schneid- und Kamm-Aufsatz reinigen
 - 16 Handgerät reinigen
 - 16 Störung / Abhilfe**
 - 17 Entsorgen**
 - 18 Technische Daten**
-

Sicherheitshinweise



Lesen Sie aufmerksam die Sicherheitshinweise und benutzen Sie den Artikel nur wie in dieser Anleitung beschrieben, damit es nicht versehentlich zu Verletzungen oder Schäden kommt. Bewahren Sie diese Anleitung zum späteren Nachlesen auf. Bei Weitergabe des Artikels ist auch diese Anleitung mitzugeben.

Verwendungszweck

Der Trimmer ist zum Schneiden von Körperhaaren in Nase und Ohren sowie von Koteletten, Bart- und Nackenhaaren und Augenbrauen vorgesehen.

Er ist für den privaten Gebrauch konzipiert und für gewerbliche Zwecke ungeeignet.

GEFAHR für Kinder

- Verwenden Sie das Gerät nicht bei Kindern. Bewahren Sie das Gerät und alle Zubehörteile außerhalb der Reichweite von Kindern auf.
- Halten Sie Kinder von Verpackungsmaterial und Kleinteilen fern.
Es besteht u.a. Erstickungs- und Verletzungsgefahr!

- Batterien können bei Verschlucken lebensgefährlich sein. Wurde eine Batterie verschluckt, kann dies innerhalb von 2 Stunden zu schweren inneren Verätzungen und zum Tode führen. Bewahren Sie deshalb sowohl neue als auch verbrauchte Batterien und den Artikel für Kinder unerreichbar auf. Wenn Sie vermuten, eine Batterie könnte verschluckt oder anderweitig in den Körper gelangt sein, nehmen Sie sofort medizinische Hilfe in Anspruch.

WARNUNG vor Verletzungen

- Führen Sie die Aufsätze nicht tiefer als 0,5 cm in Ohr oder Nase ein, da sonst das Trommelfell bzw. die Nasenschleimhaut verletzt werden kann.
- Achten Sie beim Gebrauch auf den festen Sitz des jeweiligen Aufsatzes.
- Wenn das Gerät oder die Aufsätze beschädigt sind, darf das Gerät nicht mehr verwendet werden. Verwenden Sie nur das Original-Zubehör.

- Die beiliegende Batterie darf nicht geladen, auseinandergenommen, in Feuer geworfen oder kurzgeschlossen werden.
- Sollte die Batterie ausgelaufen sein, vermeiden Sie Kontakt mit Haut, Augen und Schleimhäuten. Spülen Sie ggf. die betroffenen Stellen mit Wasser und suchen Sie umgehend einen Arzt auf.

VORSICHT - Sachschäden

- Achten Sie beim Einsetzen der Batterie auf die korrekte Polarität (+/-).
- Der Batteriefachdeckel muss beim Reinigen des Gerätes fest verschlossen sein.
- Tauchen Sie das Gerät niemals in Wasser ein.
- Schalten Sie das Gerät nach Gebrauch aus und stecken Sie die Schutzkappe auf den Konturen-Aufsatz.
- Schützen Sie Batterien und Artikel vor übermäßiger Wärme. Nehmen Sie die Batterie aus dem Artikel heraus, wenn diese erschöpft ist oder Sie den Artikel länger nicht benutzen. So vermeiden Sie Schäden, die durch Auslaufen entstehen können.

Auf einen Blick (Lieferumfang)

Ein-/Ausschalter

Handgerät

Leuchte

Antriebswelle

Schutzkappe

Konturen-Aufsatz
für Koteletten/Bart/Nackenhaare

Schneid-Aufsatz
für Nasen-/Ohrhaar

Kamm-Aufsatz
für Augenbrauen

Reinigungspinsel

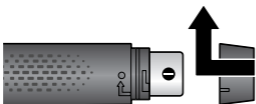
Nicht abgebildet: Aufbewahrungstasche

Inbetriebnahme

Batterie einlegen

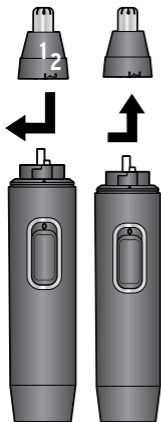


1. Drehen Sie den Batteriefachdeckel gegen den Uhrzeigersinn bis zum Anschlag und ziehen Sie ihn ab.
2. Setzen Sie die beiliegende Batterie (siehe „Technische Daten“) ein. Achten Sie dabei auf die Polarität (+/-).



3. Setzen Sie den Batteriefachdeckel wieder auf und drehen Sie ihn im Uhrzeigersinn bis zum Anschlag.

Aufsatz befestigen und abnehmen



Die Aufsätze werden mit Bajonettverschluss befestigt.

- ▶ Zum Befestigen setzen Sie den Aufsatz mit der Markierung **1** auf die Markierung am Handgerät und drehen den Aufsatz im Uhrzeigersinn bis die Markierung **2** auf die Markierung am Handgerät zeigt.
- ▶ Zum Abnehmen drehen Sie den Aufsatz gegen den Uhrzeigersinn und ziehen ihn dann ab.

Trimmer ein- und ausschalten

1. Ziehen Sie ggf. die Schutzkappe ab.
2. Schieben Sie den Ein-/Ausschalter nach vorne (**I**) bzw. wieder zurück (**0**), um das Gerät ein- oder wieder auszuschalten.

Sobald das Gerät eingeschaltet ist, leuchtet auch die integrierte Leuchte.

Gebrauch



- Verwenden Sie beim Benutzen des Gerätes immer einen Spiegel.
- Reinigen Sie den Trimmer nach jedem Gebrauch, wie im Kapitel „Reinigen“ beschrieben. Setzen Sie danach den Konturen-Aufsatz und anschließend die Schutzkappe auf das Gerät.

Nasenhaare schneiden



WARNUNG - Verletzungsgefahr

- Führen Sie die Aufsätze nicht tiefer als 0,5 cm in die Nase ein, da sonst die Nasenschleimhaut verletzt werden kann.



1. Setzen Sie den Schneid-Aufsatz auf das Handgerät auf.
2. Schalten Sie den Trimmer ein und führen Sie den Schneid-Aufsatz vorsichtig in den vorderen Bereich des Nasenloches ein.
3. Entfernen Sie die Nasenhaare durch vorsichtige, kreisförmige Bewegungen des Trimmers.

Ohrhaare schneiden



WARNUNG - Verletzungsgefahr

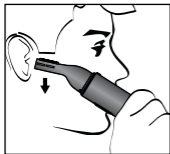
- Führen Sie den Schneid-Aufsatz nicht in den Gehörgang, da sonst das Trommelfell verletzt werden kann.



1. Setzen Sie den Schneid-Aufsatz auf das Handgerät auf.
2. Schalten Sie den Trimmer ein und führen Sie ihn vorsichtig in die äußeren Ohrpartien.

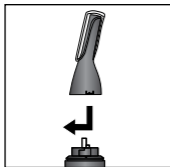
3. Führen Sie den Schneid-Aufsatz vorsichtig an den behaarten Ohrpartien entlang.

Konturen schneiden

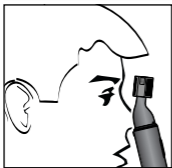
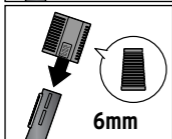
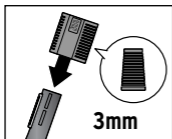


1. Setzen Sie den Konturen-Aufsatz auf das Handgerät auf.
 2. Schalten Sie den Trimmer ein.
3. Ziehen Sie den Konturen-Aufsatz in einem flachen Winkel ohne Druck von oben nach unten an der Haut entlang. Schieben Sie das Gerät nicht von unten nach oben und führen Sie es nicht seitlich.

Augenbrauen trimmen



1. Setzen Sie den Konturen-Aufsatz auf das Handgerät auf und nehmen Sie die Schutzkappe ab.



2. Stecken Sie den Kamm-Aufsatz oben auf den Konturen-Aufsatz - je nach gewünschter Haarlänge mit den längeren oder kürzeren Zinken nach vorne.
3. Führen Sie den Kamm vorsichtig in Haarwuchsrichtung an den Augenbrauen entlang.

Reinigen

VORSICHT - Sachschäden

- Tauchen Sie das Gerät niemals in Wasser.
- Der Batteriefachdeckel muss fest verschlossen sein.
- Verwenden Sie zum Reinigen keine scheuernden oder ätzenden Mittel bzw. harte Bürsten etc.

Nach jedem Gebrauch

Reinigen Sie den Trimmer nach jedem Gebrauch.

1. Schalten Sie den Trimmer aus.

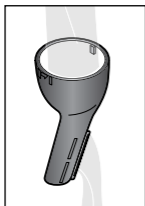
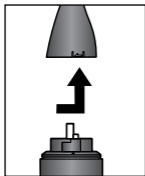


2. Spülen Sie den noch aufgesetzten Aufsatz unter fließend warmem Wasser ab.
3. Trocknen Sie den gereinigten Aufsatz und ggf. das Handgerät mit einem weichen Tuch.

- ▷ Zum Wegräumen setzen Sie den Konturen-Aufsatz mit Schutzkappe auf das Handgerät. So ist das Gerät optimal geschützt.

Schneidsystem im Konturen-Aufsatz reinigen

Reinigen Sie das Schneidsystem nach jeder dritten Benutzung.



1. Schalten Sie den Trimmer aus.
2. Drehen Sie den Konturen-Aufsatz gegen den Uhrzeigersinn und ziehen Sie ihn ab.
3. Spülen Sie kurz die nun freiliegende Antriebswelle am Gerät ab.
4. Spülen Sie den Konturen-Aufsatz mit dem Schneidsystem unter fließendem Wasser ab und lassen Sie ihn vollständig trocknen.
5. Setzen Sie den Konturen-Aufsatz wieder auf das Gerät und drehen Sie ihn im Uhrzeigersinn fest.

6. Trocknen Sie ggf. das Handgerät mit einem weichen Tuch ab.
7. Stecken Sie die Schutzkappe auf das Gerät.

Schneid- und Kamm-Aufsatz reinigen

Der Schneid- und der Kamm-Aufsatz werden durch leichtes Ausklopfen und Auspusten von Haaren befreit. Sie können die Haare aus den Aufsätzen auch mit dem beiliegenden Reinigungspinsel entfernen.

Handgerät reinigen

Wischen Sie das Handgerät mit einem leicht angefeuchteten, weichen Tuch ab.

Störung / Abhilfe

- | | |
|-----------------------|---|
| • Keine Funktion | • Batterie verbraucht? |
| | • Batterie korrekt eingesetzt? |
| • Motor läuft unruhig | • Aufsatz verschmutzt? |
| • Motor setzt aus | • Batteriefachdeckel richtig eingerastet? |
-

Entsorgen

Der Artikel, seine Verpackung und die mitgelieferte Batterie wurden aus wertvollen Materialien hergestellt, die wiederverwertet werden können. Dies verringert den Abfall und schont die Umwelt.

Entsorgen Sie die **Verpackung** sortenrein. Nutzen Sie dafür die örtlichen Möglichkeiten zum Sammeln von Papier, Pappe und Leichtverpackungen.



Geräte, die mit diesem Symbol gekennzeichnet sind, dürfen nicht mit dem Hausmüll entsorgt werden!

Sie sind gesetzlich dazu verpflichtet, Altgeräte getrennt vom Hausmüll zu entsorgen. Informationen zu Sammelstellen, die Altgeräte kostenlos entgegennehmen, erhalten Sie bei Ihrer Gemeinde- oder Stadtverwaltung.



Batterien gehören nicht in den Hausmüll!

Sie sind gesetzlich dazu verpflichtet, leere Batterien bei einer Sammelstelle Ihrer Gemeinde- oder Stadtverwaltung oder beim batterievertreibenden Fachhandel abzugeben.

Technische Daten

Modell: 381 539 / 387 282

Batterie: 1x LR6(AA)/1,5V

Betriebsdauer (mit Batterie): ca. 90 Minuten

Schutzart: IPX4

Umgebungstemperatur: +10 bis +40 °C

Made exclusively for:

Tchibo GmbH, Überseering 18, 22297 Hamburg, Germany

www.tchibo.de

Im Zuge von Produktverbesserungen behalten wir uns technische und optische Veränderungen am Artikel vor.

