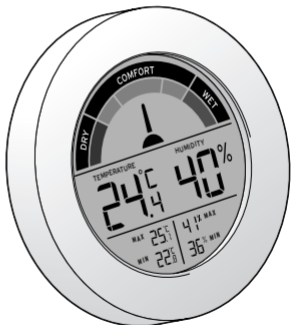




Digitális páratartalom- és hőmérő



hu **Használati útmutató**

Kedves Vásárlónk!

Új páratartalom-/hőmérője a szoba hőmérsékletét (°C/°F) és a levegő százalékos páratartalmát (%) méri. A készülék automatikusan kijelzi az elmúlt 24 óra hőmérsékletének és páratartalmának legalacsonyabb és legmagasabb mért értékeit (MIN/MAX). A színes komfortzóna kijelző a helyiség aktuális klímájáról tájékoztat.

Kívánjuk, hogy új hőmérője/páratartalom-mérője segítségével mindig kellemes klímában legyen része.

A Tchibo csapata



www.tchibo.hu/utmutatok

Tartalom

- 3 Biztonsági előírások
 - 6 Termékrajz
 - 7 Elemek behelyezése / cseréje
 - 8 Hőmérséklet-, páratartalom- és komfortzóna-kijelzések
 - 10 Üzemzavar / Hibaelhárítás
 - 10 Tippek az optimális beltéri klíma eléréséhez
 - 14 Műszaki adatok
 - 15 Hulladékkezelés
-

Biztonsági előírások

A terméket csak ebben az útmutatóban leírt módon használja. Őrizze meg az útmutatót, hogy szükség esetén később ismét át tudja olvasni. Amennyiben megválna a terméktől, az útmutatót is adja oda az új tulajdonosnak.

Rendeltetés

A hőmérőt/páratartalom-mérőt beltéri helyiségek hőmérsékletének és páratartalmának mérésére tervezték.

A terméket magánjellegű felhasználásra tervezték, ipari célokra vagy nyilvános információszolgáltatásra nem alkalmas.

VESZÉLY gyermekek esetében

- Ne engedje, hogy a csomagolóanyag gyermekek kezébe kerüljön. Többek között fulladásveszély áll fenn!
- Az elemek lenyelése életveszélyes lehet. Egy elem lenyelése már 2 órán belül súlyos, belső marási sérüléseket okozhat, és akár halálos kimenetelű lehet. Ezért az új és a használt elemeket, valamint a terméket olyan helyen tárolja, ahol kisgyermekek nem férnek hozzá. Ha az elemtartó nem záródik rendesen, ne használja tovább a terméket, és tartsa gyermekektől távol. Egy elem esetleges lenyelése esetén, vagy ha az más módon az emberi szervezetbe került, azonnal forduljon orvoshoz.

VIGYÁZAT - sérülésveszély

- Az elemeket feltölteni, szétszedni, tűzbe dobni vagy rövidre zárni tilos.

- Ha egy elemből kifolyna a sav, kerülje, hogy az bőrrel, szemmel vagy nyálkahártyával érintkezzen. Adott esetben az érintett testfelületet azonnal mossa le tiszta, bő vízzel, és haladéktalanul forduljon orvoshoz.

FIGYELEM - anyagi károk

- Óvja a készüléket nagy hőmérséklet-ingadozástól, nedvességtől, közvetlen napfénytől, portól, erős rázkódástól vagy ütéstől.
- Óvja az elemeket túlzott hőtől. Vegye ki az elemeket a termékből, ha azok elhasználódtak, illetve ha hosszabb ideig nem használja a terméket. Így elkerülhetőek azok a károk, amelyeket az elemből kifolyt sav okozhat.
- Szükség esetén tisztítsa meg az elemek és a készülék csatlakozási felületeit az elemek behelyezése előtt. Túlhevülés veszélye!
- Az elemek behelyezésekor ügyeljen a helyes polaritásra (+/-). Csak azonos vagy azzal egyenértékű elemtípust használjon. Mindig cserélje ki az összes elemet. Ne használjon egyszerre régi és új, illetve különböző típusú, márkájú vagy kapacitású elemeket.
- Ne használjon súroló hatású vagy oldószert tartalmazó tisztítószert.

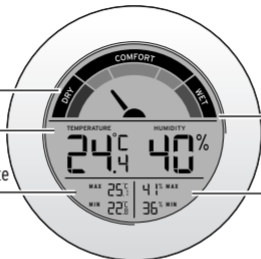
Termékrajz

Előlap

komfortzóna
kijelzése

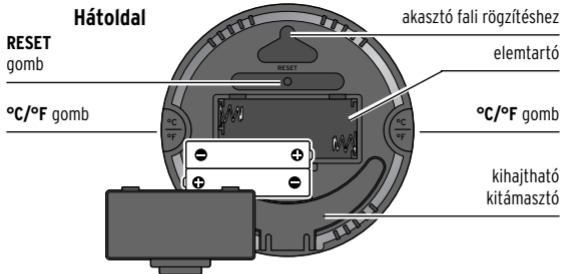
szobahőmérséklet

az elmúlt 24 óra
MIN/MAX hőmérséklete



Komfortzóna kijelzés

Kijelzés	Színtartomány	Beltéri klíma
DRY	piros	túl száraz
COMFORT	zöld	komfortzóna
WET	kék	túl nedves



Elemek behelyezése / cseréje

▷ Helyezze be a mellékelt elemeket az elemtartóba az ábrázolt módon. Ügyeljen a helyes polaritásra (+/-).

Egy pillanatra az LCD-kijelző minden szegmense látható.

Végül a készülék jelzi az aktuálisan mért szobahőmérsékletet és páratartalmat.

Emellett a komfortzóna kijelzőn az adott helyiség klímája is látható.



Az elemeket akkor kell kicserélni, ha a kijelzőn megjelenik az elem jel. Elemcsere esetén az összes elmentett **MIN/MAX** érték törlődik.

Hőmérséklet-, páratartalom- és komfortzóna-kijelzések

A hőmérő a **szobahőmérsékletet** méri. A hőmérsékletet Celsius-fokban (°C), illetve Fahrenheit-fokban (°F) is ki lehet jelezni.

▷ Röviden nyomja meg a készülék oldalán található két **°C/°F** gomb egyikét, hogy átváltson a Celsius-fok (°C) és a Fahrenheit-fok (°F) között.

A páratartalom-mérő a **levegő páratartalmát méri százalékos arányban**. Ez az érték relatív, mivel a levegő a hőmérséklet függvényében különböző mennyiségű nedvességet tud felvenni.



A komfortzóna kijelzésben kimutatott **beltéri klíma** a mért relatív páratartalomra vonatkozik. **33 % alatt** túl száraz (**DRY**), **68 % felett** túl párás (**WET**).


A hőmérséklet és a páratartalom MIN/MAX értékei

A készülék automatikusan kijelzi az elmúlt 24 óra szobahőmérsékletének és páratartalmának a legalacsonyabb és legmagasabb mért értékét.

Hőmérséklet / Mérési tartomány: -10 °C és +50 °C között

- Ha a mért szobahőmérséklet -10 °C alatt van, akkor a **MIN** és az aktuális szobahőmérséklet értékei helyett az **LL.L** jelenik meg.
- Ha a mért szobahőmérséklet +50 °C felett van, akkor a készülék nem üzemel megfelelően.

Páratartalom / Mérési tartomány: 20 % és 99 % között

- Ha az aktuálisan mért páratartalom 20 % alatt van, akkor a kijelző közepén a **20%**  jelzés jelenik meg.
- Ha az elmúlt 24 órában a páratartalom 20 % alatt volt, akkor a **MIN** értékénél a **20%** jelzés jelenik meg.
- Ha a mért szobahőmérséklet 0 °C vagy az alatt, a kijelző közepén a páratartalom értéke helyett a **--** jelenik meg.

Üzemzavar / Hibaelhárítás

Ha nyilvánvalóan rossz mérési értékek jelennek meg

- ▷ Állítsa vissza a gyári beállításokat (Reset): Nyomja meg röviden egy hegyes tárgygal (pl. egy kiegyenesített gemkapoccsal) a **RESET** gombot a készülék hátoldalán, vagy vegye ki az elemeket egy rövid időre a készülékből.
- ▷ Szükség esetén cserélje ki az elemeket.

Tippek az optimális beltéri klíma eléréséhez

Optimális szobahőmérséklet

(**COMFORT** (zöld) komfortzóna, relatív páratartalom 33-68 %)

Az optimális szobahőmérséklet 19 és 24,5 °C között van. A legtöbb ember a hőmérsékletet ebben a tartományban kellemesnek találja.

Tipp: Ha a szobahőmérsékletet csak 1 °C-kal csökkenti, akár 6 %-kal csökkentheti fűtési költségét!

Túl száraz szobalevegő esetén

(relatív páratartalom < 33 % = **DRY**)

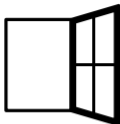
- ▷ Helyezzen el a helyiségben zöld növényeket. A zöld növények naponta több liter vizet adnak le. Különösen alkalmasak erre a sok levéllel rendelkező növények (pl. szobahárs, ciprusfű).
- ▷ Rendszeresen szellőztessen.
- ▷ Hagyja nyitva a fürdőszoba vagy a konyha ajtaját. Így a fürdőszoba és a konyha természetes nedvessége eloszlik és ellensúlyozza a száraz levegőt.
- ▷ Szükség esetén használjon párasítót.

Túl párás szobalevegő esetén

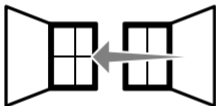
(relatív páratartalom > 68 % = **WET**)

- ▷ Jól fűtse át a szobákat.
- ▷ Rendszeresen szellőztessen.
- ▷ Szükség esetén használjon párátlanítót.

Tippek az energiatakarékos szellőztetéshez



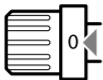
Gyors szellőztetés: Ez a szellőztetés legenergia-takarékosabb variációja. Lehetőleg naponta 2-3 alkalommal szellőztesse lakó- és hálókörnyezetét 5-10 percre teljesen nyitott ablakok mellett. A konyhában és a fürdőszobában főzés, illetve fürdés után is szellőztessen.



Keresztszellőztetés: A friss levegőhöz vezető leggyorsabb út, ha egyszerre kinyitunk két egymással szembe lévő ablakot. Ekkor átlagosan 3 perc szellőztetés elegendő.



Kerülje a billenő szellőztetést: Kerülje, hogy az ablakot huzamosabb ideig billentve hagyja. A falak és a bútorok kihűlnek és penész képződhet; az eredeti hőmérséklet visszaállításához szükséges energiaköltségek nagyon magasak.



Fűtés kikapcsolása szellőztetés közben:
Annak érdekében, hogy ne veszítse el a fűtőtest által leadott hőt és ne pazaroljon feleslegesen energiát, a szellőztetés közben mindig kapcsolja ki a fűtőtestet. A fűtést csak a szellőztetés után kapcsolja be ismét.

Műszaki adatok

Modell: 382 161
Elemek: 2 db LR03 (AAA) / 1,5 V (mellékelve)

Hőmérő

Mérési tartomány: -10 °C – +50 °C (14 °F – 122 °F)
LL.L kijelzés a mérési tartomány alatti értéknél

Páratartalom-mérő

Mérési tartomány: 20 % és 99 % között
20%  kijelzés < 20 % értékek esetén
— kijelzés < 0 °C hőmérsékleteknél

Made exclusively for:

Tchibo GmbH, Überseering 18, 22297 Hamburg,
Germany, www.tchibo.hu



Fenntartjuk magunknak a jogot, hogy a termékfejlesztés során
műszaki és optikai változtatásokat hajtsunk végre az árucikken.

Hulladékkezelés

A termék, a csomagolás és az elemek értékes, újrahasznosítható anyagokból készültek. Az anyagok újrahasznosítása csökkenti a hulladék mennyiségét és kíméli a környezetet.

A **csomagolóanyagok** eltávolításakor ügyeljen a szelektív hulladékgyűjtésre. Papír, karton és könnyű csomagolóanyagok eltávolításához használja a helyi gyűjtőhelyeket.



Ezzel a jellel ellátott **készülékek** nem kerülhetnek a háztartási hulladékba! Önt törvény kötelezi arra, hogy régi, nem használatos készülékét a háztartási hulladéktól különválasztva, az erre a célra kijelölt hulladékgyűjtőben helyezze el. Régi készülékeket díjmentesen átvevő gyűjtőhelyekkel kapcsolatban az illetékes települési vagy városi hivataltól kaphat felvilágosítást.



Az elem és az akkumulátor nem háztartási hulladék! Önt törvény kötelezi arra, hogy az elhasználdott elemeket és akkumulátorokat az illetékes települési, illetve városi hivatalok gyűjtőhelyein vagy a forgalmazó szakkereskedésekben adja le.

Cikkszám: 382 161
