

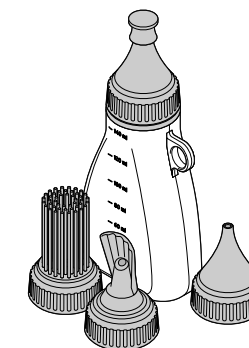
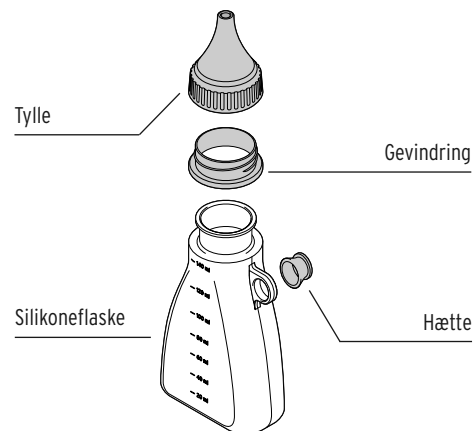
Vigtige oplysninger

- Produktet er egnet til dekoration af bagværk med glasur, frugtsauce eller smeltet chokolade. Det egner sig også til anretning og dosering af marinader, olier, saucer og dressinger. Brug ikke produktet til formål, det ikke er beregnet til. Det er ikke egnet som drikkeflaske.
- Silikoneflasken med de forskellige tyller er egnet til temperaturer fra $-30\text{ }^{\circ}\text{C}$ til $+110\text{ }^{\circ}\text{C}$.
- Anvend ovenhandsker el.lign. hvis du har fyldt varme ingredienser (fx smeltet chokolade eller varme væsker (fx saucer eller marinader) i silikoneflasken. Forbrændingsfare!
- Du kan også smelte chokolade i silikoneflasken **i et vandbad**. Fjern den påsatte tylle af kunststof og hættten (gevindringen af kunststof kan blive siddende på flaskehalsen), som vist i "Opvarmning i vandbad". Brug ovenhandsker el. lign.!
- Hvis du vil opvarme silikoneflasken **i mikrobølgeovnen**, skal du være opmærksom på følgende: Maks. temperaturen på $+110\text{ }^{\circ}\text{C}$ må ikke overskrides, hvis gevindringen af kunststof sidder på flasken. Opvarm flasken langsomt med små trin og kontrollér temperaturen ind i mellem. Se også betjeningsvejledningen til din mikrobølgeovn.
- Opbevar produktet og især hættten uden for børns rækkevidde. Livsfare pga. kvælning!
- Stil altid silikoneflasken oprejst og luk tyllen eller hættten, så indholdet ikke kan løbe ud.
- Tryk altid på den nederste del af flasken, hvis du vil dosere mængden. Hvis du trykker på den øverste del, tæt på gevindringen, kan indholdet eventuelt sive ud under randen af gevindringen.
- Hvis du bruger produktet til at dekorere bagværk med: Lad varmt bagværk køle af, og tag det ud af bageformen, inden du pynter det.
- Ved håndtering af smeltet chokolade: Mørk chokolade må ikke opvarmes over $50\text{ }^{\circ}\text{C}$, lys og hvid chokolade må ikke opvarmes over $45\text{ }^{\circ}\text{C}$!

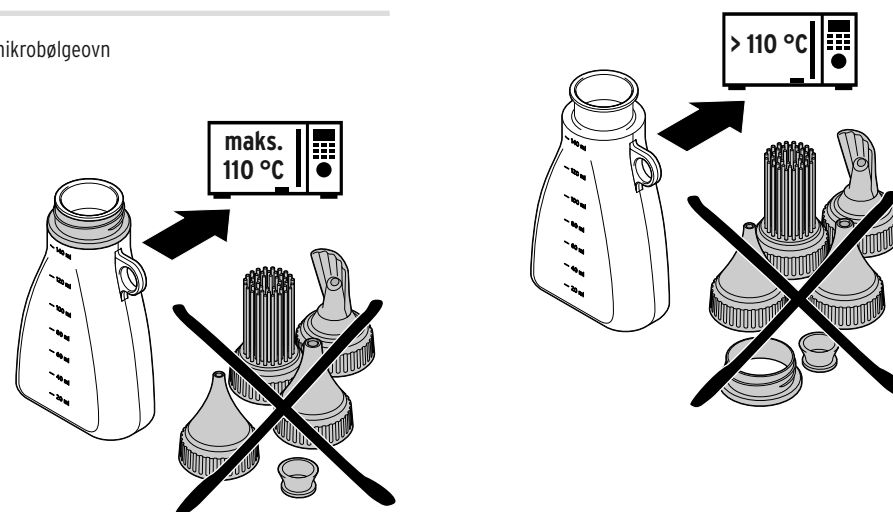
Rengøring

- ▷ Rengør alle dele med varmt vand og lidt opvaskemiddel inden første anvendelse og efter hver brug. Skil flasken ad som vist under "Skil flasken ad til rengøring". Alle dele tåler maskinopvask.
- ▷ Lad alle dele tørre helt, inden du samler produktet og stiller det væk.
- ▷ Opbevar hættten i holderen ved silikoneflasken, så den ikke går tabt, hvis du ikke bruger produktet.

Skil flasken ad til rengøring



Opvarmning i mikrobølgeovn



Varenummer: 371 765

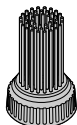


www.tchibo.dk/vejledninger

Skru den ønskede opsats på flasken:



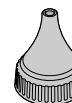
Til pensling af tynd glasur, marinade etc.



Spids med viftetud til bred påføring af ikke alt for tyndt indhold



Tud med stor diameter til tyktflydende indhold som fx saucer, dressinger el. lign.

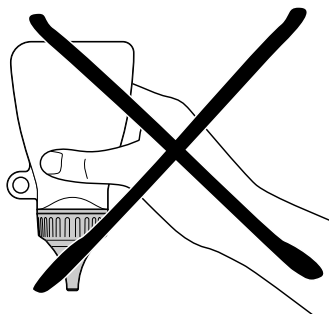
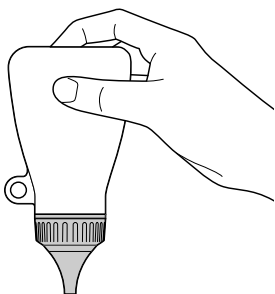


Tud med lille diameter til tyndtflydende indhold som fx smeltet chokolade el. lign.



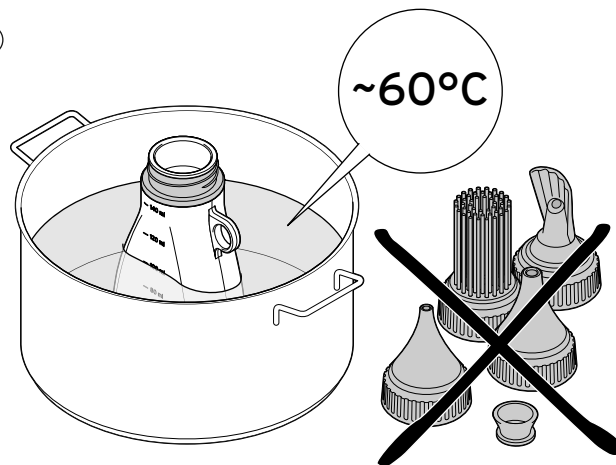
Tips til dekoration: Jo højere oppe du holder tyllen over den overflade der skal dekores, jo finere linjer og bogstaver kan du fremstille. Den smeltede chokolade, glasur etc. må ikke være for tyktflydende. Jo tykkere konsistensen er, jo tykkere bliver linjerne og jo mere besværligt er det at dekorere med tuden.

Tryk altid i den nederste del af flasken, ikke i den øverste del ved gevindringen! Ellers er der fare for udsivning!

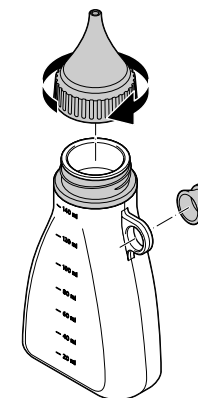


Til opvarmning i vandbad - til smeltning af chokolade - anbefales en vandtemperatur på maks. 60 °C

①



②



③

