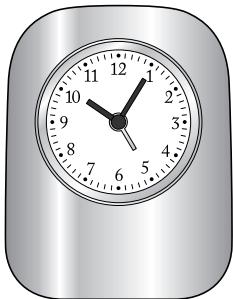




# Budík



## Návod k použití a záruka



## **Vážení zákazníci,**

Váš nový budík se Vám představuje  
v klasickém designu.

Přejeme Vám s ním příjemně strávené chvíle.

## **Váš tým Tchibo**



Odstraňte ochranné fólie.

# Obsah

- 5 Bezpečnostní pokyny**
- 8 Přehled**
- 9 Uvedení do provozu**
  - 9 Nastavení času
  - 9 Nastavení času buzení
  - 9 Zapnutí a vypnutí funkce buzení
  - 10 Opakované buzení
- 11 Výměna baterie**
- 12 Technické parametry**
- 13 Likvidace**
- 15 Záruka**

## Bezpečnostní pokyny



Přečtěte si pozorně bezpečnostní pokyny a výrobek používejte pouze tak, jak je popsáno v tomto návodu, aby nedopatřením nedošlo k poranění nebo škodám.

Uschovejte si tento návod pro pozdější potřebu. Při předávání výrobku s ním předejte i tento návod.

### **NEBEZPEČÍ pro děti**

- Obalový materiál udržujte mimo dosah dětí. Mimo jiné hrozí i nebezpečí udušení!
- Baterie mohou být v případě spolknutí životu nebezpečné. Uchovávejte proto baterii a budík na místě, které je pro malé děti nepřístupné. Došlo-li ke spolknutí baterie, ihned vyhledejte lékařskou pomoc.

## **NEBEZPEČÍ poranění**

- Dodaná baterie se nesmí nabíjet, rozebírat, vyhazovat do ohně ani zkratovat.
- Pokud by baterie vytekla, zabraňte kontaktu jejího obsahu s pokožkou, očima a sliznicemi. Zasažená místa případně ihned omyjte velkým množstvím čisté vody a okamžitě vyhledejte lékařskou pomoc.

## **POZOR na věcné škody**

- Nevystavujte budík velkým teplotním výkyvům, vlhku, přímému slunečnímu záření, prachu ani nárazům.

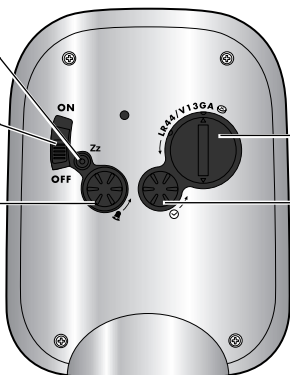
- Baterie chraňte před nadměrným teplem. Baterii vyjměte z výrobku, pokud je vybitá nebo výrobek nebudete delší dobu používat. Zabráníte tak poškození, ke kterému by mohlo dojít, kdyby baterie vytekla.
- K čištění budíku nepoužívejte čisticí prostředky s abrazivním nebo leptavým účinkem.

# Přehled

tlačítko  
k opakování  
buzení

spínač alarmu

kolečko  
k nastavení  
času buzení



příhrádka  
na baterii

kolečko  
k nastavení času


další rozsah dodávky (není zobrazen):  
1 baterie (již vložená)




## Uvedení do provozu

- ▷ Z přihrádky na baterii odstraňte izolační proužek.

### Nastavení času

- ▷ Přesný čas nastavte otáčením kolečka  k nastavení času. Nastavovacím kolečkem otáčejte vždy jen ve směru šipky!

### Nastavení času buzení

- ▷ Požadovaný čas buzení nastavte otáčením kolečka k nastavení času buzení . Nastavovacím kolečkem otáčejte vždy jen ve směru šipky!

### Zapnutí a vypnutí funkce buzení

- ▷ Posuňte spínač alarmu nahoru na **ON**, pokud chcete funkci buzení zapnout.

V nastavený čas buzení se spustí alarm. Pokud alarm nevypnete, vypne se automaticky asi za hodinu. Znovu zazní o 12 hodin později, v nastavený čas buzení.

- ▷ Posuňte spínač alarmu dolů na **OFF**, pokud chcete funkci buzení vypnout.

### **Opakované buzení**

V nastavený čas buzení se spustí alarm. Stiskněte tlačítko **Zz**. Proces buzení se asi na 4 minuty přeruší a potom bude opět pokračovat. Opakované buzení je možné opakovat několikrát po dobu až jedné hodiny od nastaveného času buzení.

## Výměna baterie

Výměna baterie je nutná, jakmile se budík začne zpožďovat. Použijte jednu baterii typu LR44.



Baterie se nedotýkejte holýma rukama, protože jinak může dojít k znečištění kontaktů, které za určitých okolností působí izolačně. Proto při výměně baterie vždy používejte hadřík.

- ▷ Víko přihrádky na baterii na zadní straně budíku otáčejte za pomoci mince (např. 1 koruny) ve směru šipky a odklopte jej. Vyměňte baterii.
- ▷ Přihrádku na baterii opět pečlivě zavřete.

## Technické parametry

Model: 287 960

Baterie: 1 baterie typu LR44 / 1,5 V

Made exclusively for:

Tchibo GmbH, Überseering 18,  
D-22297 Hamburg, [www.tchibo.cz](http://www.tchibo.cz)

Za účelem vylepšování výrobku si vyhrazuje  
právo technických a vzhledových změn.



## Likvidace

Budík, jeho obal a vložená baterie jsou vyrobeny z cenných recyklovatelných materiálů. Recyklace snižuje množství odpadu a chrání životní prostředí.

**Obal** roztřídte a zlikvidujte. Využijte místních možností ke sběru papíru, lepenky a lehkých obalů.



**Přístroje** označené tímto symbolem se nesmí vyhazovat do domovního odpadu!

Staré přístroje jste ze zákona povinni likvidovat odděleně od domovního odpadu. Informace o sběrných místech, na kterých bezplatně přijímají staré přístroje, získáte u Vaší obecní nebo městské správy.



**Baterie a akumulátory** nepatří do domovního odpadu!

Vybité baterie a akumulátory jste ze zákona povinni odevzdávat ve sběrně určené obecní či městskou správou nebo ve specializované prodejně, ve které se prodávají baterie.

**Pb**  
**Cd**  
**Hg**

Baterie a akumulátory označené těmito písmeny obsahují mimo jiné následující škodlivé látky:

Pb = olovo, Cd = kadmium, Hg = rtuť

## Záruka

Záruku poskytujeme v trvání **3 let** od data prodeje.

Tento výrobek byl vyroben nejnovějšími výrobními postupy a podroben přísné kontrole kvality.

Zaručujeme bezvadnou kvalitu tohoto výrobku.

Během záruční doby bezplatně odstraníme veškeré materiálové a výrobní vady. Pokud by se proti očekávání vyskytla závada, vyplňte přiložený servisní šek a zašlete jej spolu s kopií účtenky a pečlivě zabaleným výrobkem do našeho servisního centra Tchibo.

Pro bezplatné zaslání výrobku do opravy zavolejte prosím do našeho zákaznického servisu Tchibo nebo výrobek osobně odevzdejte v nejbližší pobočce Tchibo.

Záruka se nevztahuje na škody způsobené neodbornou manipulací, na díly podléhající rychlému opotřebení ani na spotřební materiál. Tyto můžete objednat na uvedeném telefonním čísle.

Opravy, na které se záruka nevztahuje, můžete nechat provést na vlastní náklady v servisním centru Tchibo.



Výrobek bude opraven ve zmíněném servisním centru Tchibo. Rychlé zpracování a zaslání výrobku zpět je zajištěno pouze v případě, že výrobek zašlete přímo na adresu servisního centra.



Pokud potřebujete další informace o výrobku, chcete objednat příslušenství nebo máte nějaké dotazy k provádění servisu, zavolejte prosím do našeho **zákaznického servisu Tchibo**.  
Při dotazech uvádějte vždy číslo výrobku.

---

**Česká republika TCHIBO servisní centrum  
BREISACH  
P.O. Box 21  
Riegrova 56  
350 02 Cheb  
ČESKÁ REPUBLIKA**



**844 844 819**

(z pevné sítě: 1,29 Kč/min, z mobilní sítě: 3,78 Kč/min)

pondělí - pátek 8:00 - 20:00 hod.

sobota 8:00 - 16:00 hod.

e-mail: [service@tchibo.cz](mailto:service@tchibo.cz)

---

**Číslo výrobku: CZ 287 960**

---

# Servisní šek

Šek prosím vyplňte hůlkovým písmem a odešlete jej společně s výrobkem.

Příjmení \_\_\_\_\_

Ulice a číslo \_\_\_\_\_

PSČ, místo \_\_\_\_\_

Země \_\_\_\_\_

Tel. č. (přes den) \_\_\_\_\_

**Pokud se nejedná  
o opravu ze záruky:**  
(prosím zaškrtněte)

Zašlete mi prosím  
neopravený  
výrobek zpět.

Zašlete mi prosím  
předběžný  
rozpočet nákladů,  
pokud převyšují  
částku 250 Kč.



# Servisní šek

Šek prosím vyplňte hůlkovým písmem a odešlete jej společně s výrobkem.

---

**Číslo výrobku: CZ 287 960**

---

Chyba/vada

---

---

---

Datum prodeje

---

Datum/podpis

---

