

# Drodzy Klienci!

pl

Należy dokładnie przeczytać zawarte w niniejszej broszurze wskazówki i przestrzegać ich, aby produkt służył Państwu przez długi czas. Należy pamiętać, że przyssawki można przyczepić do wszystkich gładkich powierzchni, takich jak np. powierzchnie szklane lub płytki okładzinowe. Przyssawki nie będą przywierać do powierzchni strukturyzowanych. Można temu zaradzić stosując folię samoprzylepną.

## Zespół Tchibo

---

### Zalety przyssawki

- proste mocowanie bez uszkodzenia podłoża
- proste usuwanie bez pozostawiania trwałych śladów
- w każdej chwili możliwość ponownego użycia
- przyczepność dzięki siłom adhezji (przylegania) i podciśnieniu



## **Dlaczego moja przyssawka się odczepia?**

To, że przyssawki z czasem tracą przyczepność i odczepiają się, jest ich naturalną właściwością! Nie należy więc zawieszać na przyssawkach zbyt ciężkich lub kruchych przedmiotów. Nie należy też kłaść kruchych przedmiotów bezpośrednio pod przyssawkami.  
Maksymalne obciążenie: **1 kg**.

---

### **Jak sprawić, żeby przyssawka trzymała dłużej**

- ▷ Od czasu do czasu ponownie mocno docisnąć tradycyjną przyssawkę do podłoża!
- ▷ W przypadku przyssawek dokręcanych należy regularnie sprawdzać, czy nie poluzowała się nakrętka mocująca. Poluzowana nakrętka oznacza, że do przyssawki dostało się powietrze. W takiej sytuacji należy odczepić produkt, obracając nakrętkę mocującą w kierunku przeciwnym do ruchu wskazówek zegara i pociągając za brzeg przyssawki.

Oczyścić podłoże i produkt, a następnie ponownie zamocować przyssawkę zgodnie z opisem w rozdziale „Mocowanie przyssawki”.

---

## **Kluczowe jest właściwe przygotowanie podłoża!**

### ▷ **Podłoże gładkie:**

np. szkło i powierzchnie lustrzane, glazurowane płytki okładzinowe

**Nasza rada:** W miejscu mocowania przyssawki należy zawsze nakleić kawałek gładkiej, przezroczystej folii samoprzylepnej. Dzięki temu przyssawka utrzyma swoją przyczepność znacznie dłużej.

### ▷ **Czyste i suche podłoże:**

wolne od kurzu/pyłu, tłuszczu, silikonu, osadów wapniowych i innych zanieczyszczeń

**Nasza rada:** Płyn do mycia szyb, ocet, kwasek cytrynowy lub izopropanol.

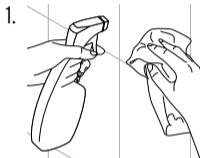
### ▷ **Czysta i sucha przyssawka:**

wolna od zawierających tłuszcz pozostałości poprodukcyjnych

**Nasza rada:** Również nowe przyssawki należy umyć w ciepłej wodzie z dodatkiem niewielkiej ilości płynu do mycia naczyń.

---

## Mocowanie przyssawki



**Starannie wyczyścić**  
podłoże.

2. Odkleić **folię** od materiału podkładowego i nakleić ją na oczyszczone podłoże: zaczynając od środka, starannie wygładzić folię. **Odczekać 24 godziny**, gdyż dopiero po tym czasie osiągnana jest pełna przyczepność folii.
- 

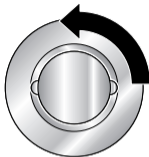
**Numer artykułu:** 353 259

Made exclusively for:

Tchibo GmbH, Überseering 18, 22297 Hamburg, Germany, [www.tchibo.pl](http://www.tchibo.pl)

3. **Dokładnie oczyścić i osuszyć** przyssawkę oraz folię.

4.

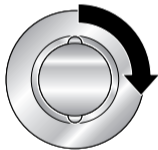


Nakrętkę mocującą obrócić w kierunku przeciwnym do ruchu wskazówek zegara.

5. Przyssawkę umieścić na folii.

6. **Mocno docisnąć.**

7.



Dokręcić nakrętkę mocującą ręcznie w kierunku zgodnym z ruchem wskazówek zegara.

## Co robić, gdy przyssawka odpadła?

- ▷ Wyczyścić podłoże oraz przyssawkę i ponownie zamocować przyssawkę zgodnie z opisem. Jeżeli przyssawka wciąż odpada w krótkich odstępach czasu, oznacza to, że albo podłoże nie jest wystarczająco gładkie, albo przyssawka jest już zbyt stara.



- ▷ **Czy podłoże nie jest wystarczająco gładkie?**  
**Nasza rada:** Spryskać przyssawkę niewielką ilością lakieru do włosów, a następnie od razu docisnąć ją do oczyszczonej powierzchni podłoża. Tak przytwierdzoną przyssawkę można obciążać najwcześniej po upływie 2 godzin! (Stosować tylko bez folii podkładowej).