

Pánská bunda na motocykl



CS Návod k použití

Tchibo GmbH D-22290 Hamburg • 83898AB2XIVIZSMIT • 2015-08

Vážení zákazníci,

Vaše nová bunda na motocykl je obzvlášť pohodlná díky lehkým, pružným a anatomicky tvarovaným chráničům páteře, ramen a loktů zhotoveným z kvalitní líné pěny. Viskoelastická líná pěna zaručuje vynikající tlumení nárazů: v závislosti na rychlosti působení síly je pěna silněji nebo slaběji stlačována.

Líná pěna nárazy již při minimálním působení síly a reaguje okamžitě. Jakmile daná síla přestane působit, líná pěna se velmi rychle vrátí do svého původního tvaru, aniž by ztratila svou schopnost tlumit nárazy. I po několika nárazech na stejné místo si chrániče zachovávají plnou ochrannou schopnost.

Oba loketní chrániče lze individuálně upravit, takže je můžete optimálně přizpůsobit vašemu držení těla při jízdě na motocyklu.

Svrchní materiál bundy odpuzuje vodu, není ale vodotěsný.

Pro zajištění ventilace za horkého počasí jsou na zádech a hrudi všity zipy vypodložené prodyšnou síťovinou.

Na ochranu před dlouhotrvajícím nebo silným deštěm je bunda opatřena odnímatelnou vnitřní vložkou, která je odolná proti vodě a větru, ale zároveň i prodyšná. Díky tomu zajistí příjemné tělesné klima i při dešti.

Tato bunda perfektně sedne a velmi pohodlně se nosí díky suchým zipům pro regulaci šířky u krku, na bocích, v pase, v nadloktí a na zápěstích. Navíc ji lze připnout pomocí zipu ke kalhotám na motocykl a zajistit ji tak proti klouzání nahoru.

Některé švy jsou doplněny reflexními proužky pro lepší viditelnost za tmy a při zhoršených světelných podmínkách.

Chrániče jsou vyjímatelné, takže bundu lze prát.

Tento výrobek byl vyroben nejnovějšími výrobními postupy a podroben přísné kontrole kvality. Zaručujeme, že podle stavu techniky tento výrobek neobsahuje žádné škodlivé látky.

Přejeme Vám příjemnou a bezpečnou jízdu za všech okolností.

Váš tým Tchibo

Bezpečnostní pokyny

Aby nedopatřením nedošlo k poranění nebo škodám, pozorně si přečtěte bezpečnostní pokyny a výrobek používejte pouze tak, jak je popsáno v tomto návodu.

Uschovejte si tento návod pro pozdější potřebu.

Při předávání výrobku společně s ním předejte i tento návod.

Účel použití

Bunda na motocykl je koncipována pro použití při volnočasové jízdě na motocyklu.

Pánská bunda na motocykl je určena pro mladistvé a dospělé s tělesnou výškou od 175 do 190 cm - v závislosti na modelu bundy - a vzdáleností ramen od pasu od 46 do 50 cm. Přesvědčte se o tom, že velikost bundy na motocykl odpovídá Vaším tělesným mírám (viz kapitola „Správná velikost“).

Výrobek je určen k soukromému použití a není vhodný pro komerční účely nebo pro použití v profesionálním motoristickém sportu.

NEBEZPEČÍ pro děti

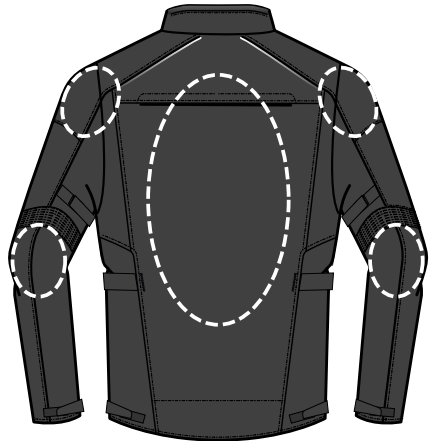
- Obalový materiál udržujte mimo dosah dětí.
Mimo jiné hrozí i nebezpečí udušení!

NEBEZPEČÍ poranění v důsledku neodborného používání

- **Tento výrobek nabízí díky zakomponování vyjímatelných chráničů určitou ochranu měkkých tkání, ale nedokáže zabránit například zlomeninám. Žádný odpovídající prostředek nedokáže poskytnout doko-**

nalou ochranu proti rizikům nárazu nebo pádu a žádná bunda nedokáže 100% zabránit poranění horní poloviny těla. Jezděte proto vždy bezpečně a nevystavujte se zbytečnému riziku.

- Chrániče poskytují určitou ochranu proti nárazu pouze zakrytým částem těla (viz obr.: pohled zezadu / oblasti vymezené čarou).



- Dbejte na to, aby chrániče správně seděly - vyjímatelné chrániče musejí při používání pevně sedět na určených místech, ale zároveň nesmějí bránit v jízdě nebo při ní obtěžovat. Bunda tedy musí dobře sedět, našité suché zipy musejí být těsně připevněny k tělu a chrániče loktů je potřeba nastavit na správnou výšku (viz kapitola „Správná velikost“). Špatně nasazené chrániče nechrání a v případě nehody mohou způsobit další poranění!
- Na výrobku neprovádějte žádné změny, protože by to mělo za následek narušení ochranného účinku.

- Před každým použitím a po každém pádu zkontrolujte, jestli není bunda poškozená (např. poškození švů, suchých zipů, zapínacích zipů apod.). Zkontrolujte zvláště, zda nejsou viditelně poškozeny chrániče (trhliny apod.).
Poškozený chránič nechrání a v případě nehody může způsobit další poranění!
Poškozený chránič se nesmí již dále používat!
- Pro zajištění řádné funkčnosti chráničů je potřeba je po 5 letech od data výroby (viz „Technické parametry“) vyměnit.
- Samotnou bundu na motocykl je rovněž potřeba vyměnit - i když nejsou patrné viditelné známky poškození - po 5 letech od data výroby (viz „Technické parametry“), protože po uplynutí této doby již nelze zaručit ochranný účinek.

POZOR na věcné škody

- Před praním bundy musejí být chrániče vyjmuty!
- Abyste zabránili deformacím chráničů, které mohou ovlivnit jejich ochranný účinek, chrániče neskládejte, nepřehýbejte, ani na ně nepokládejte žádné těžké předměty. Při přenášení/převážení a skladování dbejte na to, abyste chrániče ani násilím ani neúmyslně netiskli proti předpokládanému směru ohýbání. Bundu na motocykl uchovávejte v chladu a suchu tak, aby chrániče nebyly zmáčknuté.

- Materiál chráničů odolává teplotám přibližně do 100 °C. Přesto bundu skladujte a přenášejte tak, aby byly vždy chráněna před extrémními teplotami, přímým slunečním zářením a silnými zdroji tepla. Ukládejte ji v suchém prostředí. V jiném případě by mohlo dojít k poškození materiálu a již by nebylo možné zaručit schopnost tlumit nárazy.
- Chraňte i bundu samotnou před extrémními teplotami, přímým slunečním zářením, případně silnými zdroji tepla. Mohlo by dojít k poškození materiálu a již by nebylo možné zaručit ochrannou funkci.
- Bunda na motocykl je vyrobena z kvalitního umělého vlákna. Bezpodmínečně zamezte kontaktu s horkým motorem a výfukem, protože hrozí nebezpečí roztavení!
- Zipy na bundě jsou vodotěsné díky překrývajícím patkám. Přesto může v závislosti na pozici při sezení řidiče a výsledného směru dopadu deště dojít k pronikání vody do kapes. Proveďte tedy bezpodmínečně u veškerých elektronických zařízení, jako je mobilní telefon apod., další opatření proti působení vody!

Přehled (rozsah dodávky)

bunda na motocykl zepředu

suchý zip pro regulaci šířky u krku

ramenní chránič

suchý zip pro regulaci šířky v nadloktí

loketní chránič

suchý zip pro regulaci šířky na zápěstí



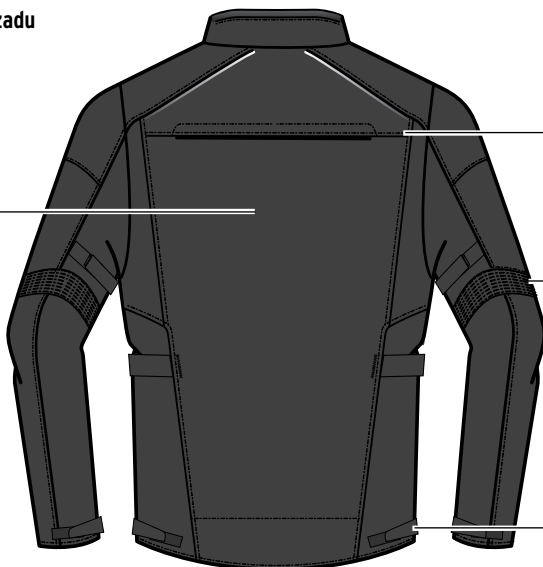
reflexní proužky

zip pro ventilaci

suchý zip pro regulaci šířky pasu

bunda na motocykl zezadu

chránič zad

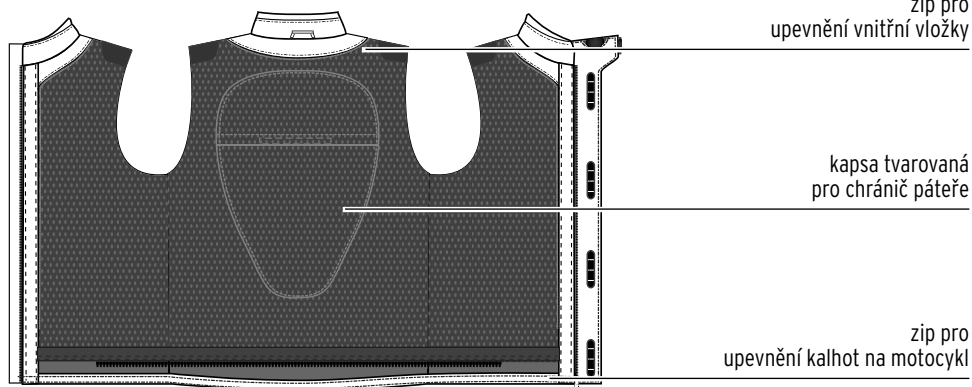


zip pro ventilaci

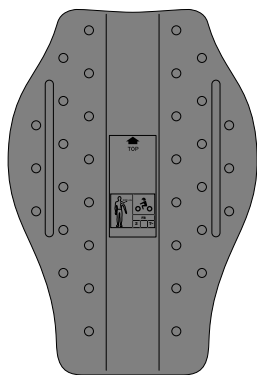
nařasení pro lepší pohyblivost

suchý zip pro regulaci šířky na bocích

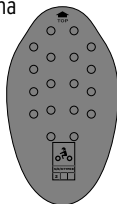
bunda na motocykl zevnitř



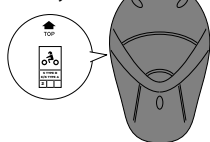
vnější chránič páteře



2x loketní chránič
vyobrazená strana
směřuje ven



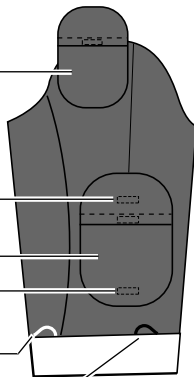
2x ramenní chránič
vyobrazená strana
směřuje ven



vnitřní stana rukávů

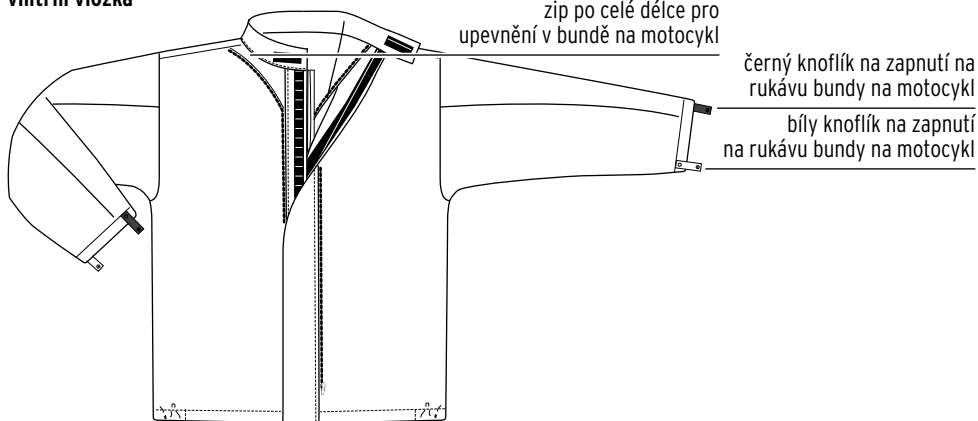
kapsa tvarovaná pro ramenní chránič

horní suchý zip
regulovatelná kapsa
pro loketní chránič
spodní suchý zip



bílé poutko pro upevnění
rukávů vnitřní vložky
černé poutko pro upevnění
rukávů vnitřní vložky

vnitřní vložka



Správná velikost



VÝSTRAHA -

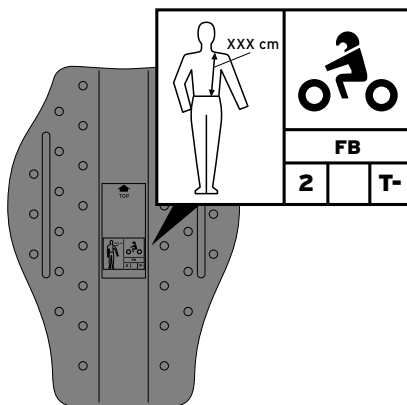
nebezpečí poranění

- Noste bezpodmínečně jen bundu na motocykl ve správné velikosti. Pouze v takovém případě budou chrániče přesně sedět a budete dostatečně bezpečně chráněni. Špatně usazené chrániče mohou v případě nehody napáchat další škody. Jedna určitá velikost není vhodná pro osoby různých proporcí a velikostí, a to ani když jim bunda zdánlivě padne.

Aby bylo jisté, že kupujete správnou velikost, bezpodmínečně bundu vyzkoušejte. Zapněte všechny zipy a nastavte suché zipy na rozměry svého těla. Bunda musí sedět co nejtěsněji, nesmí ale omezovat pohyb. Doporučujeme vyzkoušet bundu i na Vašem motocyklu a vyvarovat se tak toho, aby bunda omezovala volnost pohybu nebo dokonce průtok krve v některých částech těla. Chrániče musejí těsně přiléhat přesně na chráněné partie. Výšku loketních chráničů lze nastavit.

Použitý chránič páteře je vhodný pro všechny velikosti bund od S až po XXL pro osoby s **výškou 175-190 cm** a **se vzdáleností ramen od pasu 46-50 cm**. Má-li Vaše tělo jiné proporce, bunda na motocykl pro Vás není vhodná.

Obrázek: Piktogram pro motocyklisty s chráničem typu FB (chránič pro celou oblast zad) a dosaženou úroveň ochrany (2); údaje k velikosti (vzdálenost ramen od pasu).



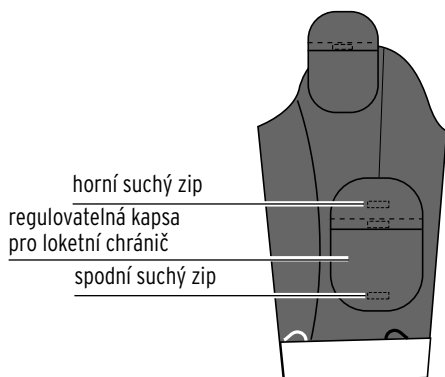
Ramenní a loketní chrániče se vyrábějí v jednotné velikosti.

Chrániče jsou opatřeny označením **TOP** a šipkou. Tato strana musí směřovat nahoru.

Zejména u chrániče páteře dbejte na to, aby směrem ven směřovala správná (= popsaná) strana. U ostatních chráničů je jejich pozice pro vložení zjevná z jejich zakřivení „Přehled (rozsah dodávky)“.

Nastavení loketních chráničů

Přesnou pozici loketních chráničů lze individuálně přizpůsobit požadované délce rukávů a pozici při sezení:



- ▷ Odepněte **spodní** a zapněte **horní** suchý zip, chcete-li chránič posunout **dolů**.
- ▷ Odepněte **horní** a zapněte **spodní** suchý zip, chcete-li chránič posunout **nahoru**.

Použití



NEBEZPEČÍ ohrožení života v důsledku poškozených chráničů

- Před každým použitím a po každém pádu zkontrolujte, jestli není bunda poškozená (např. poškození švů, suchých zipů, zapínacích zipů apod.). Zkontrolujte zvláště, zda nejsou viditelně poškozeny chrániče (trhliny apod.). Poškozený chránič nechrání a v případě nehody může způsobit další poranění!
Poškozený chránič se nesmí již dále používat!



NEBEZPEČÍ ohrožení života při riskantním chování

- Vždy jezděte bezpečně a nevystavujte se zbytečnému riziku.
- ▷ Dbejte na to, aby chrániče dobře seděly v příslušných kapsách.
 - ▷ Pečlivě zavírejte suché zipy na kapsách.
 - ▷ V závislosti na povětrnostních podmínkách upevněte do bundy na motocykl nepromokavou vnitřní vložku:
Zapněte zip našitý okolo průkrčníku.
Upevněte rukávy vnitřní vložky do rukávů bundy na motocykl – použijte barevně rozlišené knoflíky a poutka.
 - ▷ Případně spojte bundu s kalhotami na motocykl, aby neklouzala nahoru.



Společnost Tchibo nabízí i vhodné kalhoty na motocykl. Všechny velikosti jsou vzájemně kompatibilní.

- ▷ Upravte šířku v nadloktí, na zápěstí, u krku, na bocích a v pase pomocí suchých zipů.

Ventilace

Vedle náprsních kapes a na zádech jsou zipy vypodloženy síťovinou. Tyto zipy lze rozepnout pro zajištění ventilace.

Čištění, skladování, likvidace

Čištění

POZOR na věcné škody

- K čištění nepoužívejte žádné agresivní chemikálie, rozpouštědla, ani agresivní nebo abrazivní čisticí prostředky.

- ▷ Před praním vyjměte z bundy chrániče. Bundu i vnitřní vložku můžete prát v pračce na 30 °C. Před praním zapněte zip i suché zipy. Dodržujte pokyny k ošetřování na všitém štítku.



- ▷ Samotné chrániče stačí otřít vlhkým hadříkem.
- ▷ Než je opět vložíte do bundy, nechte je dobře uschnout při pokojové teplotě.

Skladování

- ▷ Před uskladněním vyčistěte chrániče a bundu vyperte.
- ▷ Bundu na motocykl uchovávejte v chladu a suchu tak, aby chrániče nebyly zmáčknuté.

Likvidace

Výrobek likvidujte v souladu s aktuálními platnými předpisy v autorizovaném zařízení na likvidaci odpadu.

Technické parametry

Model:	323 482 velikost 44/46
	323 483 velikost 48/50
	323 484 velikost 52/54
	323 485 velikost 56/58
	323 486 velikost 60/62



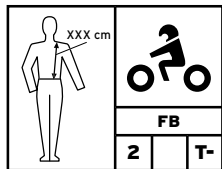
Made exclusively for: Tchibo GmbH, Überseering 18,
22297 Hamburg, Germany, www.tchibo.cz

Za účelem vylepšování výrobku si vyhrazujeme právo na jeho technické a vzhledové změny.

Bunda	Bunda	Svrchní materiál:	100% polyamid
		Vnitřní podšívka:	100% polyester
	Vnitřní vložka	Materiál:	100% polyester
	Datum výroby:		2015/12

Bunda na motocykl splňuje požadavky Směrnice Rady 89/686/EHS o osobních ochranných prostředcích. Otestoval a certifikát udělil:
TÜV Rheinland LGA Products GmbH, Tillystr. 2, D-90431 Nürnberg, Deutschland
Notified body no. 0197

Chránič páteře SC-1/15



Materiál: líná pěna

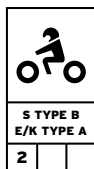
Typ: FB

Úroveň ochrany 2: důkaz: nárazová zkouška „Kerbstone test“ - nárazová energie 50 J, přenášená zbytková energie je < 9 kN podle EN 1621-2:2014

Vzdálenost ramen od pasu: 46-50 cm

Datum výroby: 2015/08

Ramenní chrániče SCL-2



Materiál: líná pěna

Typ: S typ B

Úroveň ochrany 2: důkaz: zkouška odolnosti proti nárazu - nárazová energie 50 J, přenášená zbytková energie je < 20 kN podle EN 1621-1:2012

Datum výroby: 2015/08

Loketní chrániče SC-1/02



Materiál: líná pěna

Typ: E typ B

Úroveň ochrany 2: důkaz: zkouška odolnosti proti nárazu - nárazová energie 50 J, přenášená zbytková energie je < 20 kN podle EN 1621-1:2012

Datum výroby: 2015/08

Chrániče splňují požadavky se Směrnicí Rady 89/686/EHS o osobních ochranných prostředcích a normami EN 1621-2:2014 (chrániče páteře) a EN 1621-1:2012 (chrániče kloubů).

Otestoval a certifikát udělil:

RICOTEST, Via Tione, 9 - 37010 Pastrengo (VR), Italia

Notified body no. 0498

Legenda k údajům na chráničích

- Piktogram: pro řidiče motocyklů
- Chráněná oblast: FB = celá páteř / H = kyčle / S = ramena /
E = lokty / K = kolena
- Velikost chráněné zóny: typ A = malá velikost / typ B = normální velikost
- Úroveň ochrany: Normy EN 1621-2:2014 a EN 1621-1:2012 znají dvě úrovně ochrany. Úroveň ochrany 2 poskytuje vyšší účinek.

Číslo výrobku:

**323 482 (44/46)/ 323 483 (48/50)/ 323 484 (52/54)/
323 485 (56/58)/ 323 486 (60/62)**



www.tchibo.cz/navody