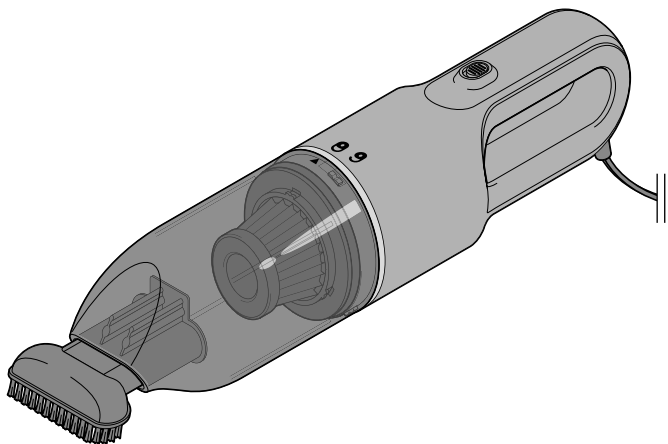




Autostaubsauger



 **Bedienungsanleitung**

Tchibo GmbH D-22290 Hamburg · 108808FV01X00X1 · 2020-07

Liebe Kundin, lieber Kunde!

Ihr neuer Autostaubsauger eignet sich hervorragend für das Aufsaugen von Staub, Schmutz und Krümeln im Fußraum, auf den Autositzen etc. Das Anschlusskabel ist so lang, dass Sie damit auch bequem z.B. den Kofferraum aussaugen können. Schwer zugängliche Stellen erreichen Sie ganz einfach mit der aufsteckbaren Fugendüse und empfindliche Oberflächen reinigt der Bürstenaufsatz.

Wir wünschen Ihnen viel Freude mit Ihrem neuen Autostaubsauger.

Ihr Tchibo Team



www.tchibo.de/anleitungen

Inhalt

4 Zu dieser Anleitung

5 Sicherheitshinweise

9 Auf einen Blick (Lieferumfang)

10 Gebrauch

10 Autostaubsauger an Zigarettenanzünder-Steckdose anschließen

11 Autostaubsauger ein- und ausschalten

11 Saugdüse aufstecken

13 Reinigen

13 Aufsätze reinigen

13 Auffangbehälter entnehmen

14 Filter entnehmen und säubern

15 Gehäuse reinigen

16 Sicherung wechseln

17 Störung / Abhilfe

19 Technische Daten

20 Entsorgen

Zu dieser Anleitung

Der Artikel ist mit Sicherheitsvorrichtungen ausgestattet. Lesen Sie trotzdem aufmerksam die Sicherheitshinweise und benutzen Sie den Artikel nur wie in dieser Anleitung beschrieben, damit es nicht versehentlich zu Verletzungen oder Schäden kommt.

Bewahren Sie diese Anleitung zum späteren Nachlesen auf. Bei Weitergabe des Artikels ist auch diese Anleitung mitzugeben.

Zeichen in dieser Anleitung:



Dieses Zeichen warnt Sie vor Verletzungsgefahren.



Dieses Zeichen warnt Sie vor Verletzungsgefahren durch Elektrizität.

Das Signalwort **GEFAHR** warnt vor möglichen schweren Verletzungen und Lebensgefahr.

Das Signalwort **WARNUNG** warnt vor Verletzungen und schweren Sachschäden.

Das Signalwort **VORSICHT** warnt vor leichten Verletzungen oder Beschädigungen.



So sind ergänzende Informationen gekennzeichnet

Sicherheitshinweise

Verwendungszweck

- Der Autostaubsauger ist geeignet für Fahrzeuge mit Zigarettenanzünder-Steckdose.
Der Artikel ist zum Aufsaugen von Staub, Schmutz, Krümeln etc. im Auto konzipiert. Er ist nicht für die Reinigung großer Flächen oder für einen Dauereinsatz vorgesehen.
Der Autostaubsauger ist für 12V-Systeme geeignet.
- Der Artikel ist für den Privatgebrauch konzipiert und für gewerbliche Zwecke ungeeignet.

GEFAHR für Kinder und Personen mit eingeschränkter Fähigkeit Geräte zu bedienen

- Dieses Gerät darf nicht von Kindern und Personen verwendet werden, die aufgrund ihrer physischen, sensorischen oder geistigen Fähigkeiten oder ihrer Unerfahrenheit oder Unkenntnis nicht in der Lage sind, es sicher zu benutzen. Kinder müssen beaufsichtigt werden, um sicherzustellen, dass sie nicht mit dem Gerät spielen.
- Halten Sie Kinder von Verpackungsmaterial fern.
Es besteht u.a. Erstickungsgefahr!

GEFAHR durch Elektrizität

- Tauchen Sie Gerät und Anschlusskabel nicht in Wasser oder andere Flüssigkeiten ein, da sonst die Gefahr eines elektrischen Schlages besteht. Fassen Sie das Gerät nicht mit nassen Händen an.
- Falls ein Teil des Anschlusssteckers in der Zigarettenanzünder-Steckdose steckenbleiben sollte, muss es mit einer isolierten Zange o.Ä. herausgeholt werden. Klemmen Sie immer erst die Fahrzeugbatterie ab bzw. entfernen Sie

die Sicherung, bevor Sie in die Zigarettenanzünder-Steckdose greifen. Es besteht Stromschlaggefahr und die Gefahr eines Kurzschlusses der Auto-Elektrik.

- Stecken Sie keine Nadeln oder sonstige metallische Gegenstände in die Geräteöffnungen.
- Nehmen Sie das Gerät nicht in Betrieb, wenn das Gerät selbst, der Anschlussstecker oder das Anschlusskabel sichtbare Schäden aufweisen oder das Gerät heruntergefallen ist.

WARNUNG vor Missbrauch

- Saugen Sie auf keinen Fall folgende Dinge auf:
 - glühende Asche, Zigarettenkippen, Streichhölzer etc.: Brandgefahr!
 - Drucker-Toner: Brand- bzw. Explosionsgefahr!
 - ätzende oder giftige Substanzen (Säure, Asbest oder Asbeststaub etc.): Gefahr für die Gesundheit!
 - Flüssigkeiten (insbesondere flüssige Teppich-Reinigungsmittel): Kurzschlussgefahr!
 - spitze, harte Gegenstände (Glassplitter, Nägel etc.): Diese können den Filter zerstören.
 - Gips, Zement, Bohrstaub, Bauschutt, Schminke etc.: Diese Substanzen können die Filter verstopfen und so das Gerät beschädigen.
 - Kabel, Leitungen etc.: Deren Isolierung kann beschädigt werden.

- Nehmen Sie das Gerät nicht weiter auseinander als in dieser Anleitung beschrieben. Nehmen Sie keine Veränderungen am Artikel vor. Lassen Sie Reparaturen am Gerät, am Anschlussstecker oder am Anschlusskabel nur von einer Fachwerkstatt durchführen.

WARNUNG vor Verletzungen

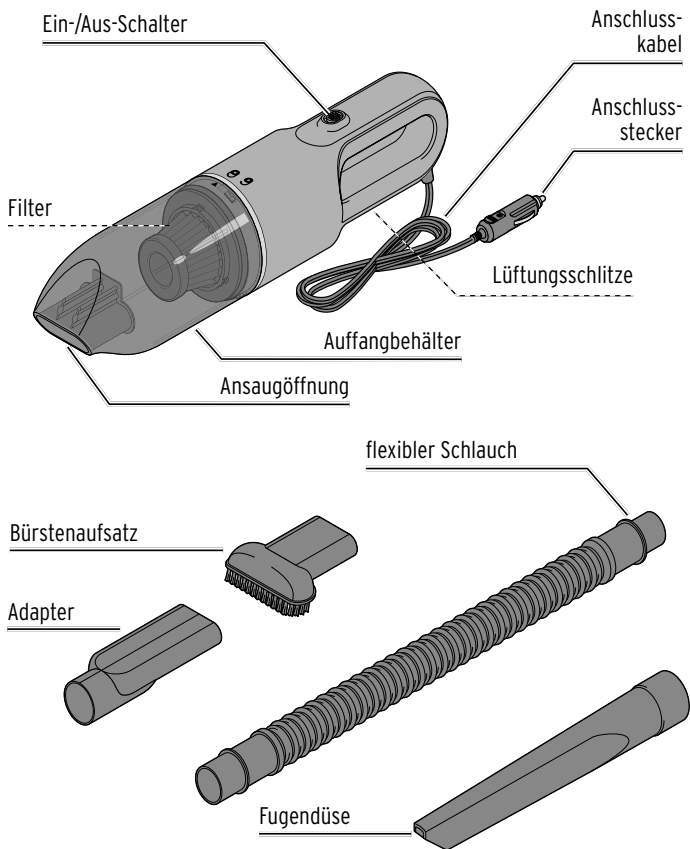
- Lassen Sie den Autostaubsauger bei Nichtgebrauch nicht lose im Fahrzeug liegen. Fixieren Sie ihn z.B. im Kofferraum oder bewahren Sie ihn im Haus auf.
- Achten Sie darauf, dass niemand über das Anschlusskabel stolpert.
- Saugen Sie niemals Menschen oder Tiere ab. Halten Sie grundsätzlich Haare, Körperteile und Kleidungsstücke, wie z.B. Schuhbänder und Schals, von der Saugöffnung fern. Versuchen Sie niemals, eine Verstopfung bei laufendem Gerät zu beseitigen.

VORSICHT - Sachschäden

- Stecken Sie den Anschlussstecker nur in eine Zigarettenanzünder-Steckdose, die den „Technischen Daten“ entspricht.
- Überhitzen Sie den Autostaubsauger nicht. Schalten Sie ihn nach max. 15 Minuten aus und lassen Sie ihn ca. 30 Minuten abkühlen. Achten Sie darauf, dass die Lüftungsschlitze des Gerätes nicht durch Staub oder Ähnliches abgedeckt sind.
- Tragen Sie den Autostaubsauger immer nur am Griff, nicht am Anschlusskabel.

- Benutzen Sie das Gerät nur mit korrekt eingesetztem Filter.
- Verwenden Sie nur Original-Zubehörteile.
- Ziehen Sie den Anschlussstecker bei Nichtgebrauch aus der Zigarettenanzünder-Steckdose, um die Autobatterie zu schonen. Ziehen Sie dabei am Anschlussstecker, nicht am Anschlusskabel.
- Setzen Sie den Autostaubsauger keinen extremen Temperaturen aus. Schützen Sie ihn vor direkter Sonneneinstrahlung, Feuchtigkeit und Staub.
- Verwenden Sie auf keinen Fall kratzende, scheuernde oder aggressive Reinigungsmittel.
- Bevor Sie den Autostaubsauger in Betrieb nehmen, beachten Sie die Betriebsanleitungen der Fahrzeuge (insbesondere bei Hybrid- oder Elektro-Fahrzeugen), in denen Sie den Autostaubsauger anschließen, bzw. fragen Sie den Fachhändler.

Auf einen Blick (Lieferumfang)

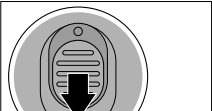


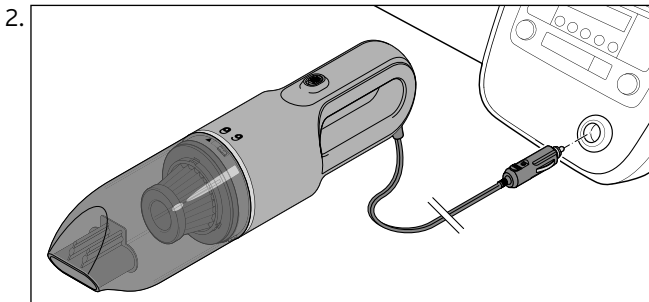
Nicht abgebildet: 1 Aufbewahrungsbeutel

Gebrauch

- Der Autostaubsauger erwärmt sich im Gebrauch. Dies ist normal und kein Defekt. Verwenden Sie den Autostaubsauger maximal 15 Minuten ohne Pause.
- Manche Zigarettenanzünder-Steckdosen werden erst mit Strom versorgt, wenn die Zündung eingeschaltet ist. Prüfen Sie dies zuerst.

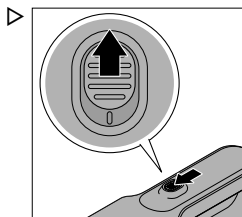
Autostaubsauger an Zigarettenanzünder-Steckdose anschließen

1.  Vergewissern Sie sich, dass der Ein-/Aus-Schalter nach hinten geschoben bzw. das Gerät ausgeschaltet ist.

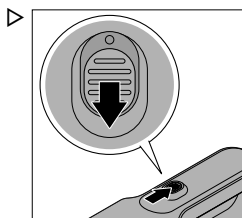


Stecken Sie den Verbindungsstecker des Anschlusskabels in die Buchse am Autostaubsauger und den Anschlussstecker in die Zigarettenanzünder-Steckdose.

Autostaubsauger ein- und ausschalten



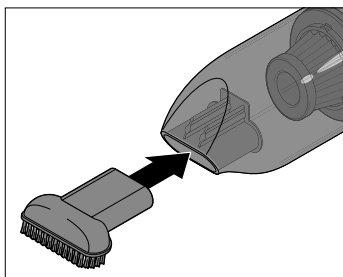
Zum Einschalten schieben Sie den Ein-/Aus-Schalter nach vorn. **I** wird sichtbar.



Zum Ausschalten schieben Sie den Ein-/Aus-Schalter nach hinten.
• wird sichtbar.

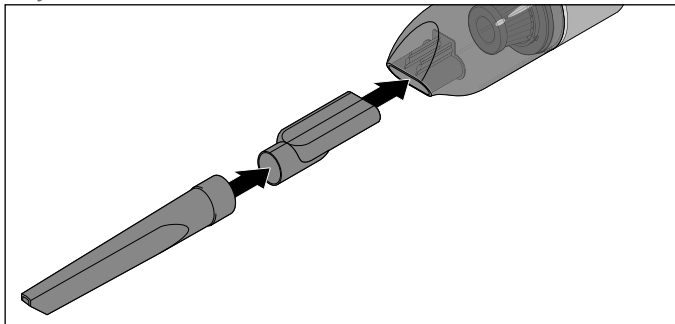
Saugdüse aufstecken

Bürstenaufsatz

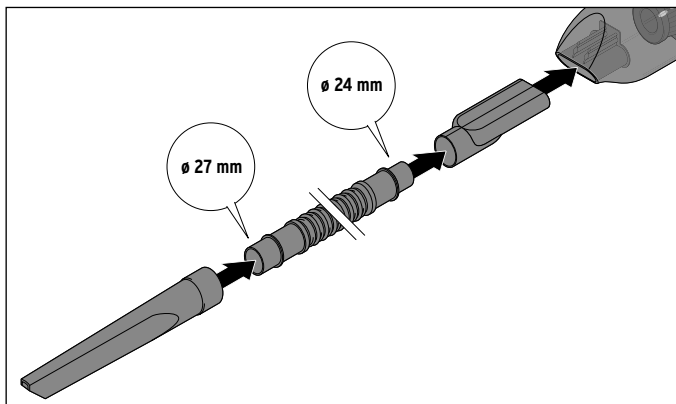


Verwenden Sie den Bürstenaufsatz für die Autositze und für empfindliche Oberflächen, z.B. das Armaturenbrett etc.

Fugendüse



Verwenden Sie die Fugendüse für alle Ecken und Winkel, die nicht mit einer großen Düse erreichbar sind.



Für schwer zugängliche Stellen verwenden Sie zusätzlich den flexiblen Schlauch.

Reinigen

Aufsätze reinigen

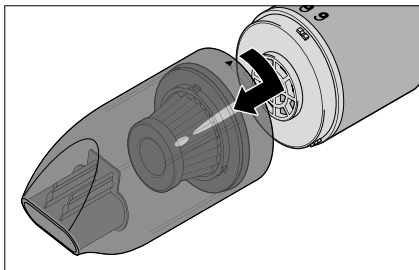
1. Schalten Sie das Gerät aus und nehmen Sie die Aufsätze ab.
2. Entfernen Sie Haare oder Schnüre aus dem Bürsten-aufsatz.
3. Wischen Sie die Aufsätze mit einem leicht angefeuchteten, fusselfreien Tuch ab.

Auffangbehälter entnehmen

VORSICHT - Sachschaden

Das Gerät darf nicht eingeschaltet sein, während Sie den Auffangbehälter abnehmen.

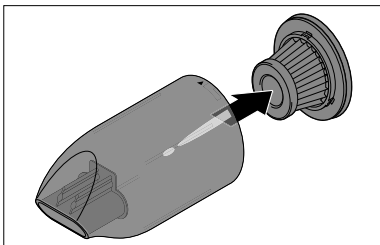
4. Ziehen Sie den Anschlussstecker aus der Zigarettenanzünder-Steckdose.
5. Halten Sie den Autostaubsauger so, dass der Auffangbehälter nach unten zeigt.
- 6.



Drehen Sie den Auffangbehälter im Uhrzeigersinn, so dass das Dreieck am Auffangbehälter auf das geöffnete Schlosssymbol **6** weist, und nehmen Sie den Auffangbehälter vom Motorteil ab.

Filter entnehmen und säubern

1.



Nehmen Sie den Filter aus dem Auffangbehälter heraus.

2. Leeren Sie den Auffangbehälter. Wischen Sie ihn bei Bedarf feucht aus.

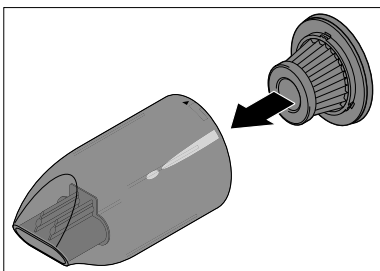
3. Klopfen Sie den Filter aus.

4. Reinigen Sie den Filter mit einem leicht angefeuchteten, fusselreien Tuch oder mit einer Bürste.

Bei stärkerer Verschmutzung reinigen Sie ihn mit einem herkömmlichen Staubsauger.

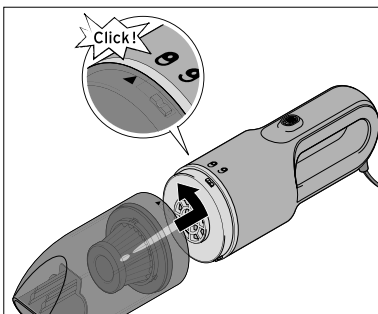
Bei sehr starker Verschmutzung können Sie den Filter auch in lauwarmem, klarem Wasser waschen. Lassen Sie ihn in diesem Fall vollständig trocknen, bevor Sie ihn wieder einsetzen.

5.



Setzen Sie den Filter in den Auffangbehälter.

6.



Setzen Sie den Auffangbehälter so auf das Motorteil, dass das Dreieck am Auffangbehälter auf das geöffnete Schlosssymbol **6** weist.

7. Drehen Sie den Auffangbehälter gegen den Uhrzeigersinn in Richtung geschlossenes Schlosssymbol **6**, bis der Auffangbehälter hör- und spürbar einrastet.

Gehäuse reinigen

VORSICHT - Sachschaden

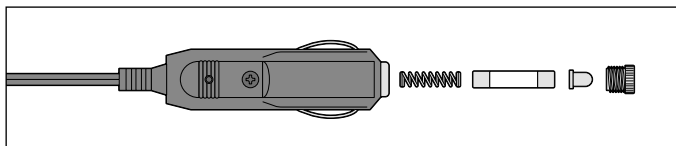
Verwenden Sie zum Reinigen keine scharfen Chemikalien, aggressive oder scheuernde Reinigungsmittel.

- ▷ Reinigen Sie das Gehäuse mit einem leicht angefeuchteten, fusselfreien Tuch.

Sicherung wechseln

Wenn der Autostaubsauger nicht mehr funktioniert, obwohl der Anschlussstecker vollständig in der Zigarettenanzünder-Steckdose eingesteckt ist, ist möglicherweise die Sicherung im Anschlussstecker defekt und muss durch eine neue ersetzt werden.

i Manche Zigarettenanzünder-Steckdosen werden erst dann mit Strom versorgt, wenn die Zündung eingeschaltet ist. Prüfen Sie dies zuerst.



1. Lösen Sie die Mutter (ggf. mithilfe einer Zange) und nehmen Sie alle Teile in der gezeigten Reihenfolge heraus. Achtung: Die Sicherung ist federbelastet!
2. Ersetzen Sie die Sicherung durch eine neue desselben Typs (siehe Kapitel „Technische Daten“). Ersatzsicherungen sind im Autoteile-Handel erhältlich.
3. Bauen Sie die Teile wieder in der gezeigten Reihenfolge zusammen.

Störung / Abhilfe

Der Autostaubsauger funktioniert nicht

- Ist der Anschlussstecker des Autostaubsaugers vollständig in die Zigarettenanzünder-Steckdose eingesteckt?
- Wird die Zigarettenanzünder-Steckdose mit Strom versorgt? Ggf. muss erst die Zündung eingeschaltet werden.
- Sind die Sicherung im Anschlussstecker des Autostaubsaugers und die entsprechende Fahrzeugsicherung für die Zigarettenanzünder-Steckdose in Ordnung?

Geringe Saugleistung

- Ist der Auffangbehälter voll oder nicht korrekt eingesetzt?
- Ist der Filter stark verschmutzt?

Staub entweicht aus dem Auffangbehälter

- Ist der Auffangbehälter voll oder nicht korrekt eingesetzt?
- Ist der Filter nicht korrekt eingesetzt?

Ein Teil des Anschlusssteckers des Autostaubsaugers hat sich beim Herausziehen gelöst und steckt in der Zigarettenanzünder-Steckdose fest



GEFAHR - Lebensgefahr durch Stromschlag

Falls ein Teil des Anschlusssteckers in der Zigarettenanzünder-Steckdose steckenbleiben sollte, muss es mit einer isolierten Zange o.Ä. herausgeholt werden. Klemmen Sie immer erst die Fahrzeugbatterie ab bzw. entfernen Sie die Sicherung, bevor Sie in die Zigarettenanzünder-Steckdose greifen. Es besteht Stromschlaggefahr und die Gefahr eines Kurzschlusses der Auto-Elektrik.

1. Klemmen Sie die Fahrzeugbatterie ab bzw. entfernen Sie die Sicherung.
2. Entfernen Sie das steckengebliebene Teil des Anschlusssteckers mit einer isolierten Zange o.Ä. vorsichtig aus der Zigarettenanzünder-Steckdose.
3. Befestigen Sie das Teil wieder am Anschlussstecker.
4. Klemmen Sie die Fahrzeugbatterie wieder an bzw. stecken Sie die Sicherung wieder ein.

Technische Daten

Modell:	603 491
Stromversorgung:	Zigarettenanzünder 12 V DC
Sicherung:	Schmelzsicherung 10 A / 250 V
Motorleistung:	50 W
Made exclusively for:	Tchibo GmbH, Überseering 18, 22297 Hamburg, Germany www.tchibo.de

Im Zuge von Produktverbesserungen behalten wir uns technische und optische Veränderungen am Artikel vor.



Entsorgen

Der Artikel und seine Verpackung wurden aus wertvollen Materialien hergestellt, die wiederverwertet werden können. Dies verringert den Abfall und schont die Umwelt.

Entsorgen Sie die Verpackung sortenrein. Nutzen Sie dafür die örtlichen Möglichkeiten zum Sammeln von Papier, Pappe und Leichtverpackungen.



Geräte, die mit diesem Symbol gekennzeichnet sind, dürfen nicht mit dem Hausmüll entsorgt werden!

■ Sie sind gesetzlich dazu verpflichtet, Altgeräte getrennt vom Hausmüll zu entsorgen. Informationen zu Sammelstellen, die Altgeräte kostenlos entgegennehmen, erhalten Sie bei Ihrer Gemeinde- oder Stadtverwaltung.

Wir sind Mitglied des Rücknahmesystems take-e-back. Weitere Informationen dazu finden Sie unter www.tchibo.de/entsorgung.

Artikelnummer: 603 491

Made exclusively for:

Tchibo GmbH, Überseering 18, 22297 Hamburg, Germany
www.tchibo.de