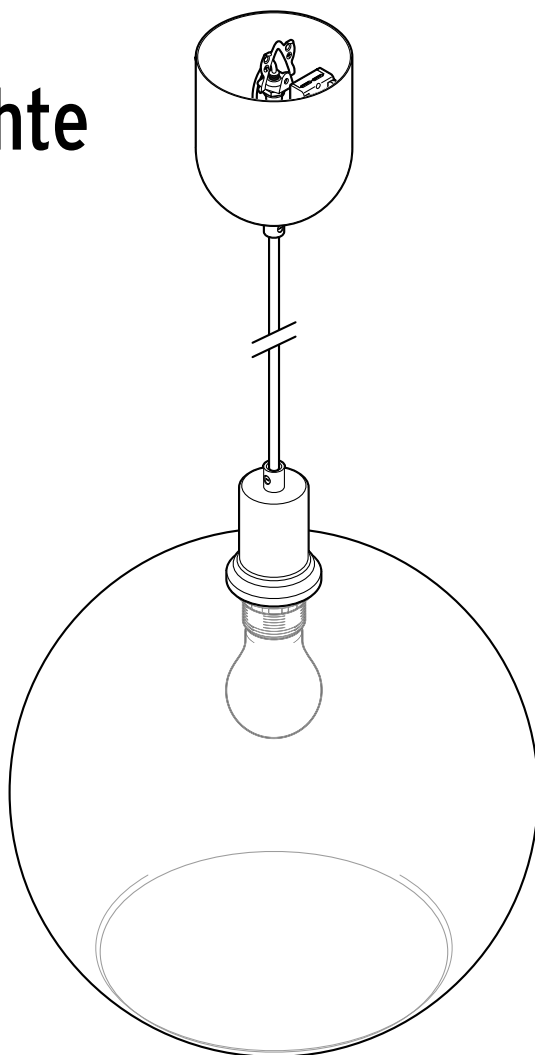
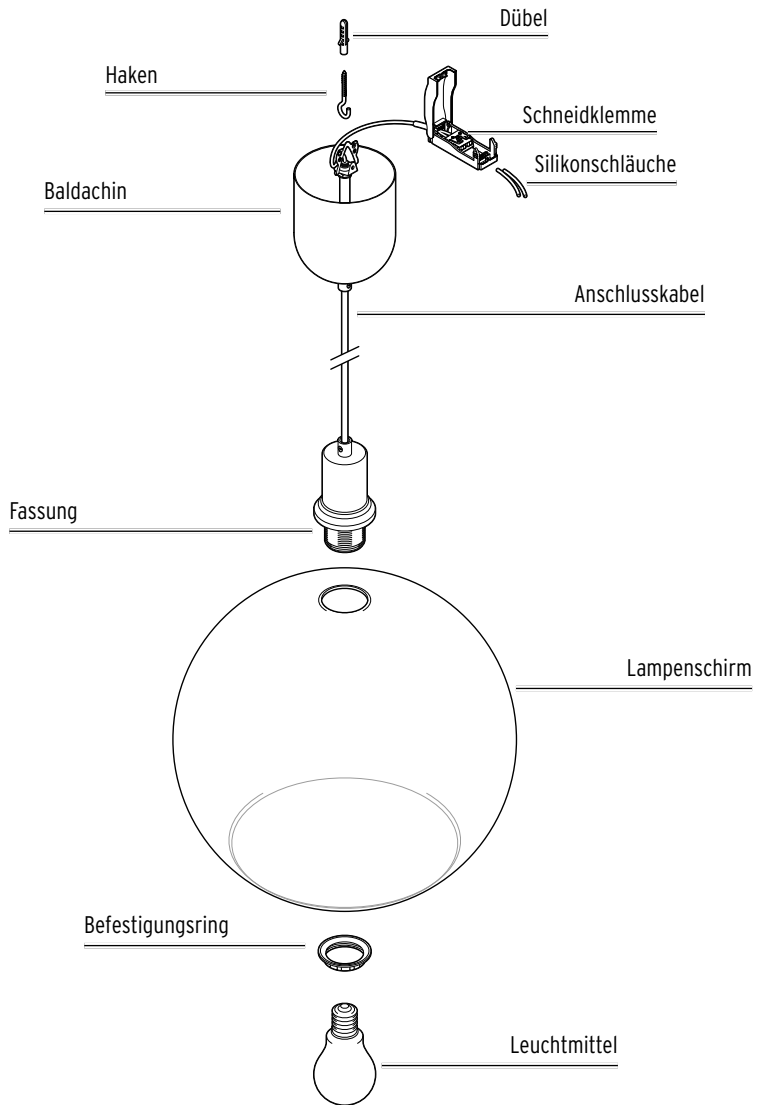


# Pendelleuchte



## Auf einen Blick (Lieferumfang)



## Zu dieser Anleitung

Der Artikel ist mit Sicherheitsvorrichtungen ausgestattet. Lesen Sie trotzdem aufmerksam die Sicherheitshinweise und benutzen Sie den Artikel nur wie in dieser Anleitung beschrieben, damit es nicht versehentlich zu Verletzungen oder Schäden kommt.

Bewahren Sie diese Anleitung zum späteren Nachlesen auf. Bei Weitergabe des Artikels ist auch diese Anleitung mitzugeben.

Zeichen in dieser Anleitung:



Dieses Zeichen warnt Sie vor Verletzungsgefahren.



Dieses Zeichen warnt Sie vor Verletzungsgefahren durch Elektrizität.

Das Signalwort **GEFAHR** warnt vor möglichen schweren Verletzungen und Lebensgefahr.

Das Signalwort **WARNUNG** warnt vor Verletzungen und schweren Sachschäden.

Das Signalwort **VORSICHT** warnt vor leichten Verletzungen oder Beschädigungen.



So sind ergänzende Informationen gekennzeichnet.

---

## Sicherheitshinweise



### Verwendungszweck

Die Leuchte ist zur Deckenmontage im Privathaushalt konzipiert und für gewerbliche Zwecke nicht geeignet.



Die Leuchte ist für trockene Innenräume konzipiert.

### GEFAHR für Kinder

- Halten Sie Kinder von Kleinteilen und Verpackungsmaterial fern.  
Es besteht u.a. Erstickungsgefahr!

## GEFAHR durch Elektrizität

- Die elektrische Installation muss von Fachpersonal durchgeführt werden. Dabei sind die Installationsvorschriften der VDE 0100 zu beachten.
  - Die Leuchte darf nicht auf leitendem Untergrund installiert werden.
  - Die Leuchte darf nicht in explosionsgefährdeten Räumen benutzt werden.
  - Die Leuchte darf nicht in Wasser oder andere Flüssigkeiten getaucht werden oder direkt damit in Berührung kommen, da dann die Gefahr eines elektrischen Schlages besteht.
  - Vor der elektrischen Installation muss die Sicherung ausgeschaltet bzw. die Stromleitung spannungslos geschaltet werden. Sonst besteht Stromschlaggefahr!
  - Vergewissern Sie sich, dass sich keine Rohre oder Leitungen an den Bohrstellen befinden.
  - Schließen Sie die Leuchte nicht an, wenn das Anschlusskabel oder andere Teile sichtbare Schäden aufweisen.
  - Die Leuchte darf nur an eine Stromleitung angeschlossen werden, die mit den „Technischen Daten“ der Leuchte übereinstimmt.
  - Nehmen Sie keine Veränderungen an der Leuchte oder dem Anschlusskabel vor. Lassen Sie Reparaturen nur von einer Fachwerkstatt durchführen. Auch das Anschlusskabel darf nicht selbst ausgetauscht werden.
- ### WARNUNG vor Verbrennungen/Brand
- Die Leuchte kann im Betrieb heiß werden. Berühren Sie sie nicht. Warten Sie vor einem Leuchtmittelwechsel, bis die Leuchte vollständig abgekühlt ist. Decken Sie die Leuchte nicht ab und hängen Sie auf keinen Fall Gegenstände an oder über die Leuchte.
  - Die Glaskugel ist zerbrechlich. Halten Sie die Glaskugel beim Leuchtmittel einsetzen bzw. Leuchtmittelwechsel gut fest, damit sie Ihnen nicht herunterfällt.

## VORSICHT - Sachschäden

- Schließen Sie die Leuchte nicht an einen Dimmer an; das beiliegende Leuchtmittel hat einen integrierten Dimmer.
- Das beiliegende Montagematerial ist für Standarddecken geeignet. Informieren Sie sich vor der Montage im Fachhandel über das geeignete Montagematerial für Ihre Decke und tauschen es ggf. aus.

## Montage

### Auspacken



**GEFAHR für Kinder** - Lebensgefahr durch Ersticken/Verschlucken

Halten Sie das Verpackungsmaterial von Kindern fern. Entsorgen Sie es sofort. Bewahren Sie auch Kleinteile außerhalb der Reichweite von Kindern auf.

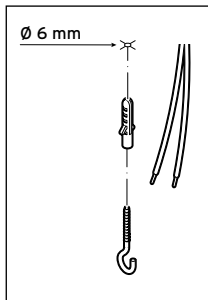
1. Entfernen Sie sämtliches Verpackungsmaterial. Achten Sie darauf, dass Sie nicht versehentlich Montagematerial wegwerfen.
2. Prüfen Sie, ob die Leuchte unbeschädigt ist und alle Teile vorhanden sind.

### Montage vorbereiten

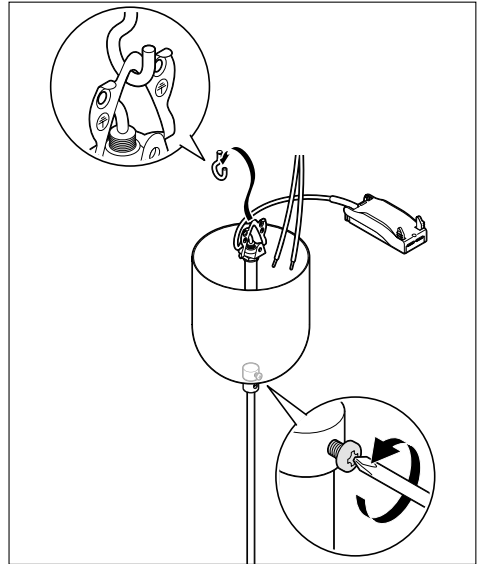


Informieren Sie sich vor der Deckenmontage im Fachhandel über das geeignete Montagematerial für Ihre Decke

1. Schalten Sie vor der Montage die Sicherung aus bzw. die Stromleitung spannungslos.



2. Bohren Sie das Loch für den Dübel, stecken Sie den Dübel in das Bohrloch und schrauben Sie den Haken in den Dübel.



3. Lösen Sie die Befestigungsschraube am Baldachin und schieben Sie den Baldachin nach unten.
4. Hängen Sie die Leuchte mit der Befestigungsöse an den Haken.

### Elektrischer Anschluss - Nur für Fachkräfte

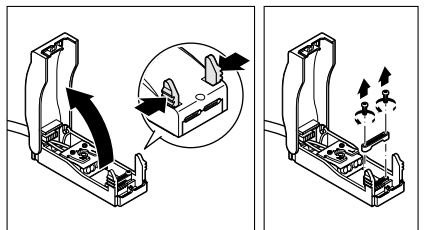


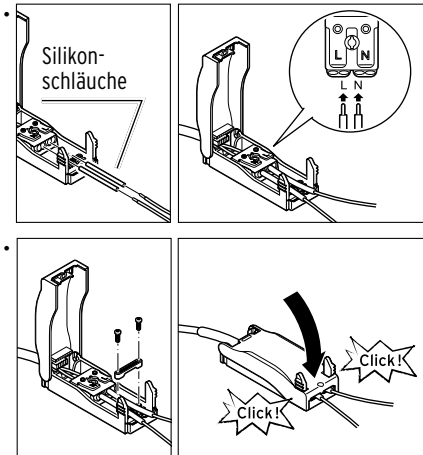
**GEFAHR** - Lebensgefahr durch Stromschlag

- Die elektrische Installation muss von Fachpersonal durchgeführt werden. Dabei sind die Installationsvorschriften der VDE 0100 zu beachten.

- Vor der elektrischen Installation muss die Sicherung ausgeschaltet bzw. die Stromleitung spannungslos geschaltet werden.

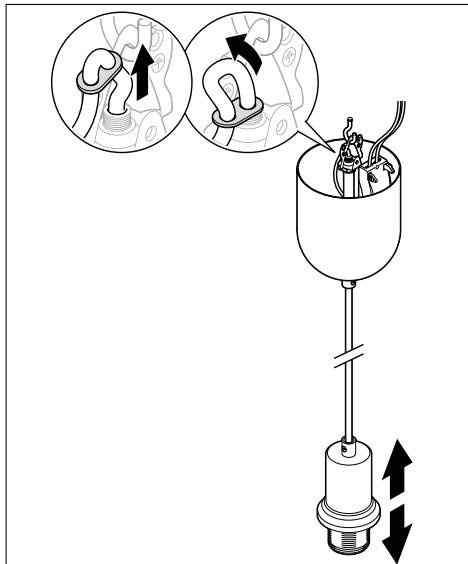
- ▷ Lassen Sie die Stromleitung von einer Fachkraft mit der Schneidklemme verbinden:



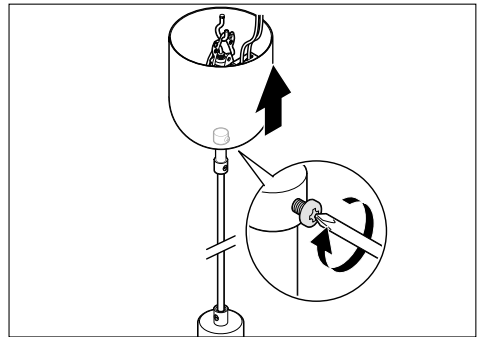


### Leuchtenhöhe reduzieren

Bestimmen Sie die Leuchtenhöhe, indem Sie das Anschlusskabel nach oben herauschieben und mit der Klemme auf der gewünschten Länge fixieren.

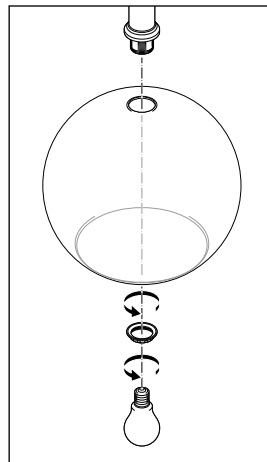


1. Ziehen Sie das Kabel im Baldachin wie abgebildet nach oben oder unten durch den Stopper, bis Sie die gewünschte Länge des Anschlusskabels erreicht haben.



2. Drehen Sie die Befestigungsschraube wieder fest.

### Montage abschließen



1. Stülpen Sie den Lampenschirm über die Fassung und fixieren ihn mit dem Befestigungsring.
2. Drehen Sie das Leuchtmittel in die Fassung.

### Leuchte einschalten

- ▷ Schalten Sie die Sicherung erst wieder ein bzw. stellen Sie die Spannung in der Stromleitung wieder her, wenn Sie alle Montageschritte ausgeführt haben.
- ▷ Drücken Sie auf den Lichtschalter, um zu prüfen, ob die Leuchte korrekt angeschlossen ist.

## Step-Dimming-Leuchtmittel

Das beiliegende Leuchtmittel ist mit der Step-Dimming-Technologie ausgestattet. Das heißt, die Dimm-Funktion befindet sich im Leuchtmittel selbst, nicht in der Leuchte, in die Sie es einsetzen.

Das Dimmen des Leuchtmittels funktioniert so:

1. Drücken Sie auf den Ein-/Aus-Schalter, um die Leuchte einzuschalten. Das Leuchtmittel leuchtet hell mit 100% Leuchtkraft.
2. Drücken Sie innerhalb von 3 Sekunden erneut 2x auf den Ein-/Aus-Schalter, um die Leuchte aus- und wieder einzuschalten. Das Leuchtmittel leuchtet gedimmt mit 50% Leuchtkraft.
3. Drücken Sie innerhalb von 3 Sekunden erneut 2x auf den Ein-/Aus-Schalter, um die Leuchte aus- und wieder einzuschalten. Das Leuchtmittel leuchtet schwach mit 20% Leuchtkraft.
4. Drücken Sie erneut auf den Ein-/Aus-Schalter, um die Leuchte auszuschalten.



Sie können auch jedes andere handelsübliche Leuchtmittel einsetzen - auch nicht-dimmbare. In diesem Fall leuchtet die Lampe immer bei 100%.

## Reinigen

1. Schalten Sie die Leuchte aus und warten Sie, bis alle heißen Teile ausreichend abgekühlt sind.
2. Reinigen Sie alle Teile der Leuchte mit einem Staubwedel oder einem trockenen, weichen Tuch.

## Technische Daten

Modell:	T322010108
Artikelnummer:	618 029
Netzspannung:	220-240 V ~ 50/60 Hz
Schutzklasse:	II
Leuchtmittel:	1x Typ E27, max. 28 Watt im Lieferumfang: LED-Lampe, E27, 8 Watt, mit Step- Dimming-Technologie
Umgebungs- temperatur:	+10 bis +40 °C
Hergestellt von:	Trio Leuchten GmbH, Gut Nierhof 17, 59757 Arnsberg, Germany



## Entsorgen



**Geräte**, die mit diesem Symbol gekennzeichnet sind, dürfen nicht mit dem Hausmüll entsorgt werden!

Sie sind gesetzlich dazu verpflichtet, Altgeräte getrennt vom Hausmüll zu entsorgen. Elektrogeräte enthalten gefährliche Stoffe. Diese können bei unsachgemäßer Lagerung und Entsorgung der Umwelt und Gesundheit schaden. Informationen zu Sammelstellen, die Altgeräte kostenlos entgegennehmen, erhalten Sie bei Ihrer Gemeinde- oder Stadtverwaltung.

Diesen Artikel können Sie auch bei einer Annahmestelle des Rücknahmesystems take-e-back abgeben. Weitere Informationen dazu finden Sie unter [www.take-e-back.de](http://www.take-e-back.de).

Defekte Leuchtmittel müssen einer umweltgerechten Entsorgung an einer Sammelstelle für Elektroschrott zugeführt werden.

**Artikelnummer: 618 029**